



CONGIUNTURA

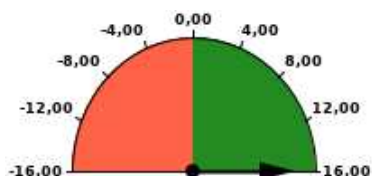
INDAGINE SULLA CONGIUNTURA NELLE IMPRESE MANIFATTURIERE DELLA PROVINCIA DI FORLÌ-CESENA

Risultati della rilevazione del

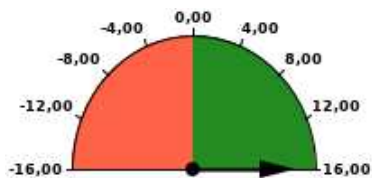
2° trimestre 2022

TOTALE MANIFATTURIERO PROVINCIALE

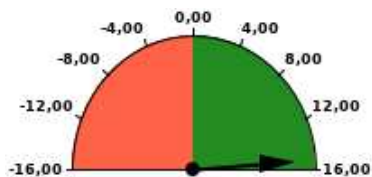
Variazioni percentuali medie degli ultimi 12 mesi rispetto ai 12 mesi precedenti (VP12)



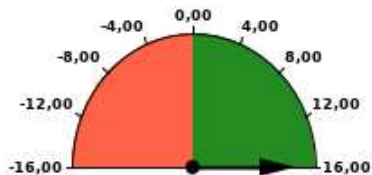
(+17,0) PRODUZIONE



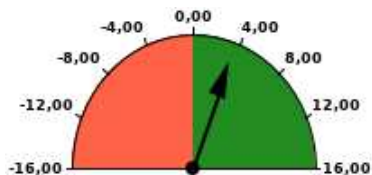
(+22,0) FATTURATO



(+15,4) ORDINI INTERNI



(+29,4) ORDINI ESTERI



(+3,6) OCCUPAZIONE

Per le imprese manifatturiere della provincia si conferma la fase espansiva, sebbene si possano intravedere alcuni segnali di rallentamento nella dinamica della produzione, del fatturato e degli ordinativi. La dinamica produttiva media risulta positiva per tutti i comparti del manifatturiero ad eccezione del Legno. Performance produttive superiori al dato medio provinciale, invece, per Macchinari e Calzature. L'espansione produttiva è comune a tutte le classi dimensionali di impresa, sebbene le migliori performance siano riscontrabili nelle aziende da 20 a 249 addetti.

Il 45,6% dei rispondenti ha dichiarato un aumento dell'output produttivo rispetto al trimestre precedente, il 28,9% una contrazione; in termini tendenziali, invece, vale a dire rispetto al medesimo trimestre del 2021, la percentuale dei rispondenti che dichiara un incremento della produzione è del 77,0%; flessione per il 21,1%.

Questi, in sintesi, i risultati dell'ultima indagine, la cui rilevazione ha coperto il 12,3% delle imprese e il 30,7% degli addetti del settore manifatturiero locale. Si tratta di un campione rappresentativo delle imprese manifatturiere della provincia di Forlì-Cesena, con dimensione da 10 addetti e oltre. Va ricordato che l'indagine, dalla quale sono escluse le piccolissime imprese (da 1 a 9 addetti), è di tipo congiunturale e non considera, pertanto, le variazioni strutturali dei settori determinate dalla cessazione di aziende prima operative e dell'apertura di nuove; i dati di struttura, settoriali e dimensionali, sono infatti utilizzati esclusivamente nella ponderazione dei risultati raccolti e vengono aggiornati annualmente.

Si illustrano di seguito i principali risultati.

DINAMICA CONGIUNTURALE - RISULTATI RISPETTO AL TRIMESTRE PRECEDENTE

Rispetto a quello precedente, il secondo trimestre del 2022 ha segnato un incremento dell'output produttivo (+17,0%) e del fatturato a valori correnti (+8,8%), in continuità con i risultati del precedente trimestre. Anche la domanda interna è apparsa in crescita (+9,1%), così come gli ordinativi esteri (+9,6%). Stabile l'occupazione.

Numero di giornate lavorative per trimestre

	2020	2021	2022
1° trim	63	62	63
2° trim	62	63	61
3° trim	66	66	65
4° trim	64	64	62
Anno	255	255	251

DINAMICA TENDENZIALE - RISULTATI RISPETTO ALLO STESSO TRIMESTRE DELLO SCORSO ANNO

Gli andamenti riscontrati dal complesso delle imprese rispondenti rispetto allo stesso trimestre dello scorso anno evidenziano performance produttive in rilevante crescita (+14,6% la variazione tendenziale della produzione), confermando il trend di ripresa avviatosi nel secondo trimestre del 2021, sebbene sia possibile identificare un rallentamento. Tutti i comparti mostrano una dinamica della produzione positiva. Per quanto riguarda le altre dimensioni di indagine, il fatturato delle imprese manifatturiere locali risulta in crescita (+19,3%) rispetto ai 12 mesi precedenti, così come gli ordini interni (+13,3%) e in particolar modo quelli esteri (+35,2%); in crescita anche l'occupazione in termini tendenziali (+4,6%).

RISULTATI DELLA MEDIA DEGLI ULTIMI 12 MESI RISPETTO AI 12 MESI PRECEDENTI

Su base annuale (media degli ultimi 12 mesi rispetto ai 12 mesi precedenti), la produzione conferma il trend positivo (+17,0%), con un recupero avviatosi nel secondo trimestre dello scorso anno e tuttora rilevabile; discorso analogo per il fatturato a valori correnti (+22,0%), che consolida il suo trend anche grazie all'incremento generalizzato dei prezzi di questi mesi. La percentuale media dei ricavi generati all'estero (per esportazioni) si è attestata al 26,0% del fatturato complessivo. La domanda interna negli ultimi 12 mesi ha mantenuto un trend positivo (+15,4%), analogamente a quella estera (+29,4%). La dinamica occupazionale degli ultimi 12 mesi è risultata tendenzialmente positiva (+3,6%), grazie anche agli interventi di sostegno della CIG specifica per il Covid-19 e al blocco dei licenziamenti per ragioni economiche messi in atto lo scorso anno.

La dinamica produttiva media risulta positiva per tutti i comparti del manifatturiero, ad eccezione del Legno che vira in negativo (-1,3%). Si riscontrano performance produttive superiori al dato medio del manifatturiero per Macchinari (+28,5%) e Calzature (+27,7%) che consolida il recupero, mentre rallenta il comparto dei Prodotti in metallo (+15,6%). Performance inferiori alla media per Alimentare (+8,5%), Confezioni (+2,4%), Chimica e Plastica (+13,7%), Mobili (+15,4%) e altre industrie (+12,4%).

Dal punto di vista territoriale, la dinamica della produzione manifatturiera è sostanzialmente analoga nei due comprensori (Forlì +15,9%; Cesena +17,7%).

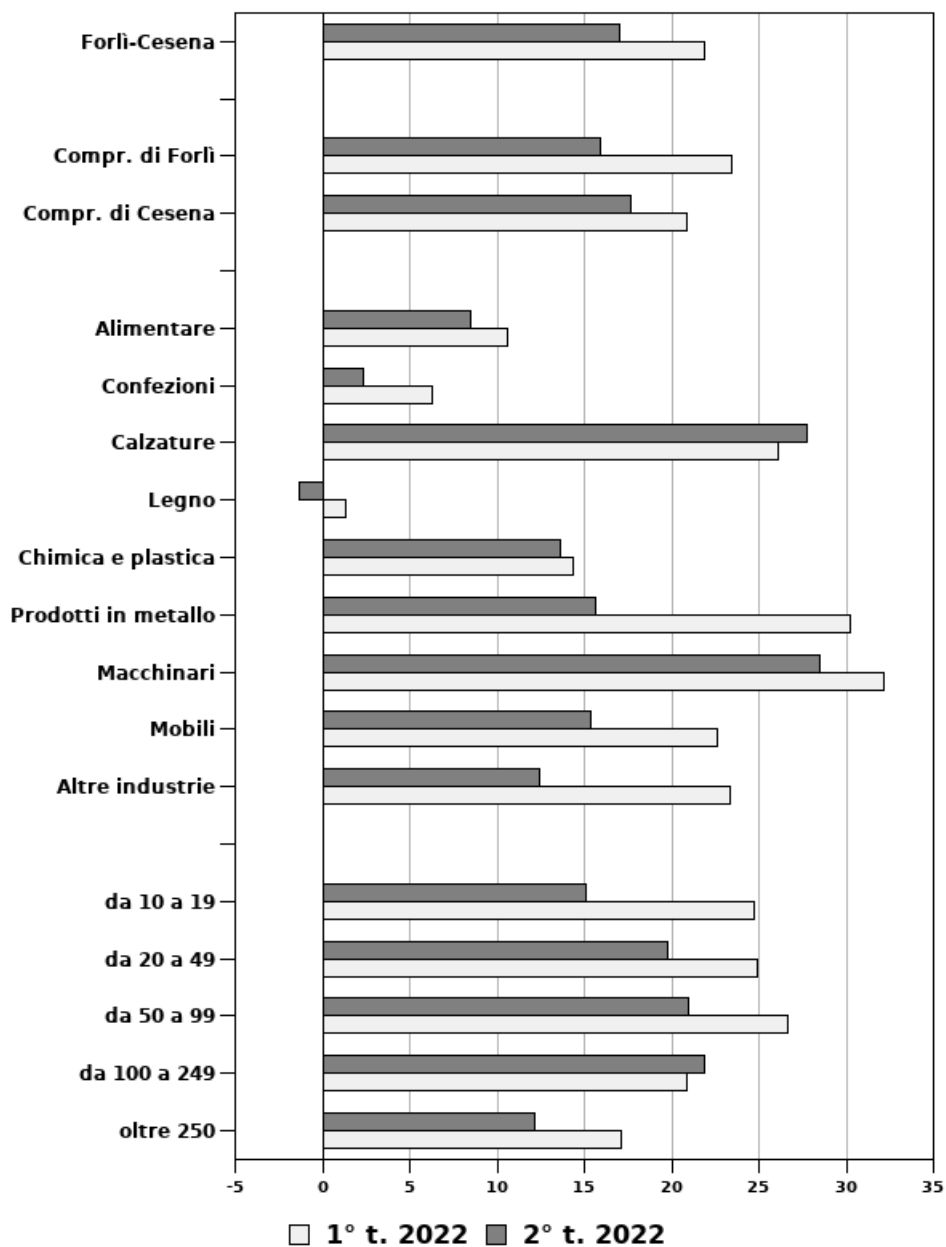
L'espansione del fatturato nella media dei 12 mesi è comune a tutti i comparti, con particolare riferimento a Calzature (+36,2%), Prodotti in metallo (+31,0%) e Macchinari (+28,9%).

PROSPETTIVE

Per il terzo trimestre del 2022 rispetto a quello in esame il sentiment degli imprenditori intervistati converge su un notevole rallentamento della produzione, del fatturato e degli ordinativi.

PRODUZIONE

variazioni percentuali medie degli ultimi 12 mesi
rispetto ai 12 mesi precedenti (VP12)



SEZIONE A

Indagine sulla congiuntura nelle imprese manifatturiere della provincia di Forlì-Cesena
Rilevazione del 2° trimestre 2022

Area: **Provincia di Forlì-Cesena**

Settore: **Totale manifatturiero**

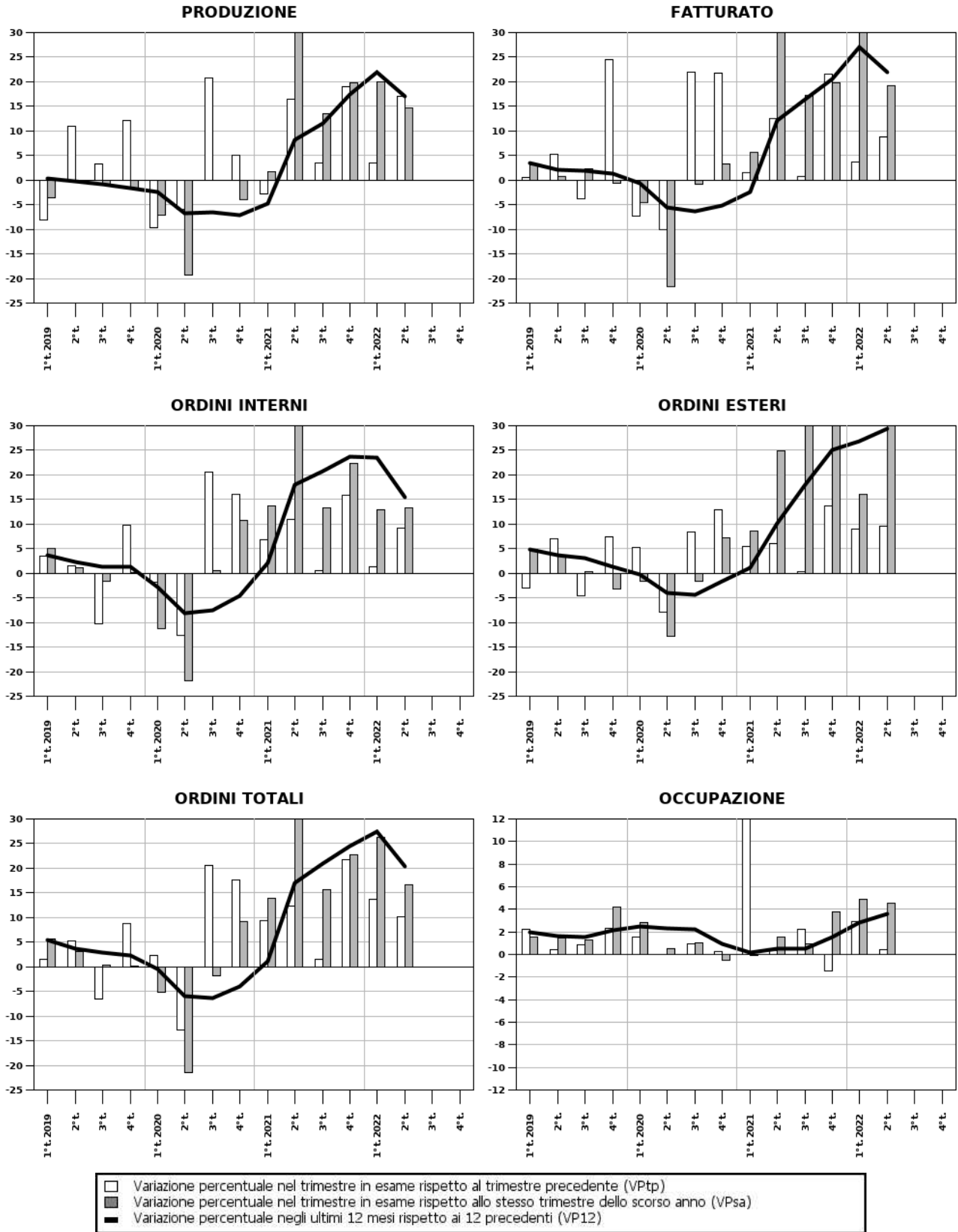
Classe: **da 10 addetti ed oltre**

Fenomeno	valore rilevato	Imprese in aumento (%)	Imprese stabili (%)	Imprese in diminuzione (%)	Numero dati validi	Grado di copertura (% addetti)	Intervallo di confidenza
variazione percentuale rispetto al trimestre precedente (VPtp)							
PRODUZIONE	17,0	45,6	28,9	25,6	69	25,9	-
FATTURATO	8,8	63,3	11,1	25,6	81	22,6	-
ORDINI INTERNI	9,1	32,2	40,0	27,8	64	19,3	-
ORDINI ESTERI	9,6	33,3	50,0	16,7	63	19,0	-
OCCUPAZIONE	0,5	30,0	42,2	27,8	90	30,6	-
valore del trimestre in esame (VAtc)							
Vendite all'estero - % sul totale	27,0	-	-	-	82	22,8	-
Ore lavorate per operaio	407,4	-	-	-	81	27,8	-
Ore di CIG per operaio	3,1	-	-	-	81	27,8	-
variazione percentuale rispetto allo stesso trimestre dello scorso anno (VPsa)							
PRODUZIONE	14,6	76,7	2,2	21,1	89	30,6	-
FATTURATO	19,3	78,9	5,6	15,6	85	24,0	-
ORDINI INTERNI	13,3	42,2	38,9	18,9	64	19,3	-
ORDINI ESTERI	35,2	32,2	52,2	15,6	63	19,0	-
OCCUPAZIONE	4,6	60,5	12,8	26,7	86	30,1	-
variazione percentuale prevista per il trimestre seguente rispetto al trimestre in esame (VPpr)							
PRODUZIONE	2,2	30,0	44,4	25,6	56	17,9	-
FATTURATO	1,4	30,0	45,6	24,4	57	18,0	-
ORDINI INTERNI	-0,2	27,8	52,2	20,0	55	17,7	-
ORDINI ESTERI	1,2	24,4	65,6	10,0	67	19,4	-
OCCUPAZIONE	1,9	26,7	62,2	11,1	90	30,6	-
variazione percentuale media ultimi 12 mesi rispetto ai 12 mesi precedenti (VP12)							
PRODUZIONE	17,0	-	-	-	-	-	-
FATTURATO	22,0	-	-	-	-	-	-
ORDINI INTERNI	15,4	-	-	-	-	-	-
ORDINI ESTERI	29,4	-	-	-	-	-	-
OCCUPAZIONE	3,6	-	-	-	-	-	-
valore medio ultimi 12 mesi (VA12)							
Vendite all'estero - % sul totale	26,0	-	-	-	-	-	-
Ore lavorate per operaio	393,6	-	-	-	-	-	-
Ore di CIG per operaio	2,9	-	-	-	-	-	-
variazione percentuale media nell'anno corrente rispetto allo stesso periodo dell'anno scorso (VPpm)							
PRODUZIONE	17,2	-	-	-	-	-	-
FATTURATO	25,3	-	-	-	-	-	-
ORDINI INTERNI	13,1	-	-	-	-	-	-
ORDINI ESTERI	25,8	-	-	-	-	-	-
OCCUPAZIONE	4,7	-	-	-	-	-	-
valore medio nell'anno corrente (VApm)							
Vendite all'estero - % sul totale	29,0	-	-	-	-	-	-
Ore lavorate per operaio	402,1	-	-	-	-	-	-
Ore di CIG per operaio	2,6	-	-	-	-	-	-

SEZIONE A

Indagine sulla congiuntura nelle imprese manifatturiere della provincia di Forlì-Cesena
Rilevazione del 2° trimestre 2022

Area: **Provincia di Forlì-Cesena**
Settore: **Totale manifatturiero**
Classe: **da 10 addetti ed oltre**



SEZIONE A

Indagine sulla congiuntura nelle imprese manifatturiere della provincia di Forlì-Cesena
Rilevazione del 2° trimestre 2022

Area: **Provincia di Forlì-Cesena**

Settore: **Alimentare**

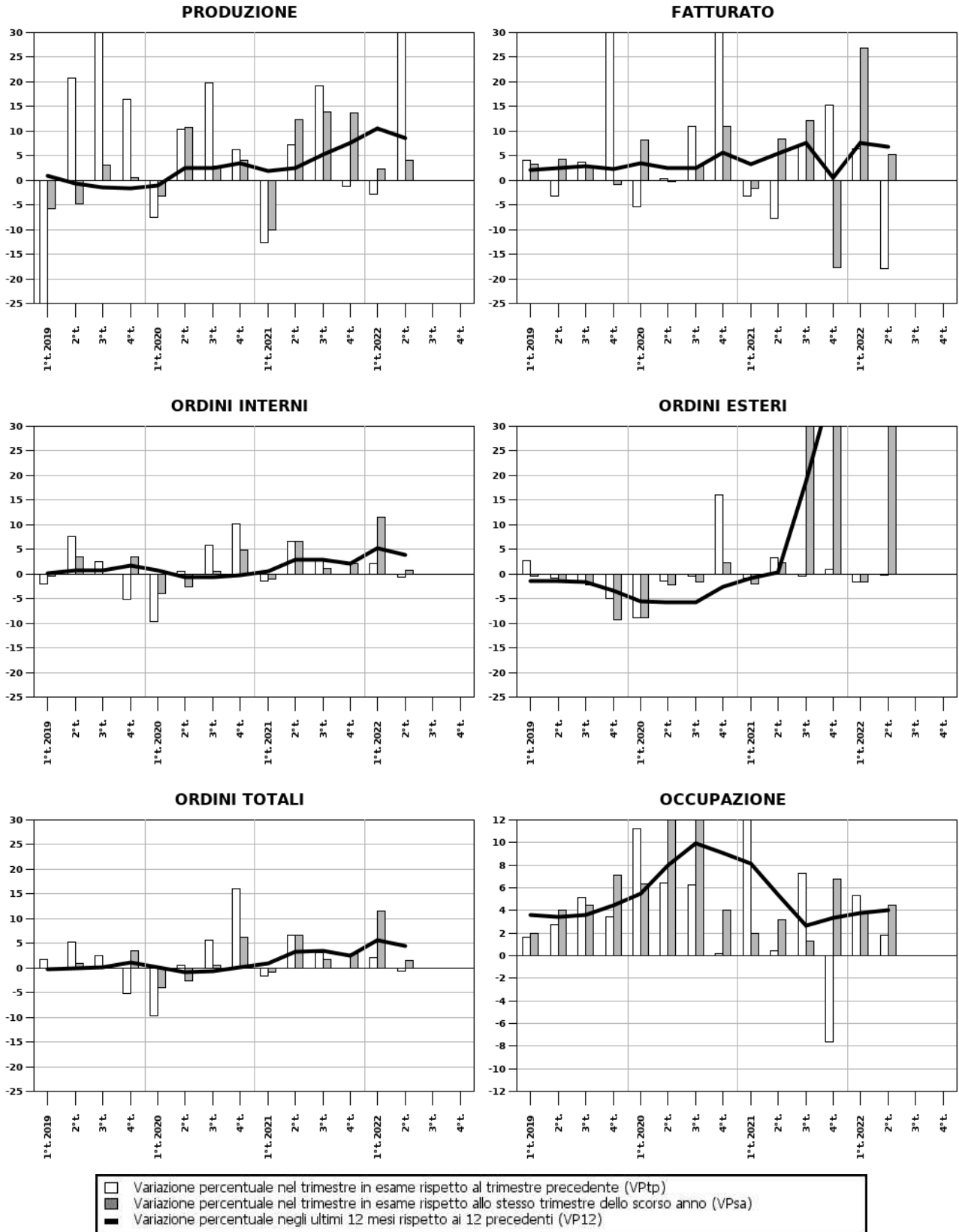
Classe: **da 10 addetti ed oltre**

Fenomeno	valore rilevato	Imprese in aumento (%)	Imprese stabili (%)	Imprese in diminuzione (%)	Numero dati validi	Grado di copertura (% addetti)	Intervallo di confidenza
variazione percentuale rispetto al trimestre precedente (VPtp)							
PRODUZIONE	32,8	28,6	0,0	71,4	7	39,9	-
FATTURATO	-18,0	28,6	14,3	57,1	6	19,1	-
ORDINI INTERNI	-0,7	28,6	14,3	57,1	6	19,1	-
ORDINI ESTERI	-0,2	42,9	42,9	14,3	6	19,1	-
OCCUPAZIONE	1,8	28,6	57,1	14,3	7	39,9	-
valore del trimestre in esame (VAtc)							
Vendite all'estero - % sul totale	1,7	-	-	-	6	19,1	-
Ore lavorate per operaio	349,2	-	-	-	7	39,9	-
Ore di CIG per operaio	0,6	-	-	-	7	39,9	-
variazione percentuale rispetto allo stesso trimestre dello scorso anno (VPsa)							
PRODUZIONE	4,1	42,9	0,0	57,1	7	39,9	-
FATTURATO	5,3	71,4	14,3	14,3	6	19,1	-
ORDINI INTERNI	0,7	28,6	28,6	42,9	6	19,1	-
ORDINI ESTERI	81,7	42,9	42,9	14,3	6	19,1	-
OCCUPAZIONE	4,5	57,1	14,3	28,6	7	39,9	-
variazione percentuale prevista per il trimestre seguente rispetto al trimestre in esame (VPpr)							
PRODUZIONE	13,8	42,9	57,1	0,0	4	15,8	-
FATTURATO	2,4	28,6	71,4	0,0	4	15,8	-
ORDINI INTERNI	1,6	42,9	57,1	0,0	4	15,8	-
ORDINI ESTERI	1,6	42,9	57,1	0,0	6	19,1	-
OCCUPAZIONE	5,5	28,6	71,4	0,0	7	39,9	-
variazione percentuale media ultimi 12 mesi rispetto ai 12 mesi precedenti (VP12)							
PRODUZIONE	8,5	-	-	-	-	-	-
FATTURATO	6,7	-	-	-	-	-	-
ORDINI INTERNI	3,8	-	-	-	-	-	-
ORDINI ESTERI	58,0	-	-	-	-	-	-
OCCUPAZIONE	4,1	-	-	-	-	-	-
valore medio ultimi 12 mesi (VA12)							
Vendite all'estero - % sul totale	1,8	-	-	-	-	-	-
Ore lavorate per operaio	350,8	-	-	-	-	-	-
Ore di CIG per operaio	0,1	-	-	-	-	-	-
variazione percentuale media nell'anno corrente rispetto allo stesso periodo dell'anno scorso (VPpm)							
PRODUZIONE	3,2	-	-	-	-	-	-
FATTURATO	16,1	-	-	-	-	-	-
ORDINI INTERNI	6,2	-	-	-	-	-	-
ORDINI ESTERI	40,1	-	-	-	-	-	-
OCCUPAZIONE	4,1	-	-	-	-	-	-
valore medio nell'anno corrente (VApm)							
Vendite all'estero - % sul totale	2,4	-	-	-	-	-	-
Ore lavorate per operaio	348,8	-	-	-	-	-	-
Ore di CIG per operaio	0,3	-	-	-	-	-	-

SEZIONE A

Indagine sulla congiuntura nelle imprese manifatturiere della provincia di Forlì-Cesena
Rilevazione del 2° trimestre 2022

Area: **Provincia di Forlì-Cesena**
Settore: **Alimentare**
Classe: **da 10 addetti ed oltre**



SEZIONE A

Indagine sulla congiuntura nelle imprese manifatturiere della provincia di Forlì-Cesena
Rilevazione del 2° trimestre 2022

Area: **Provincia di Forlì-Cesena**

Settore: **Confezioni**

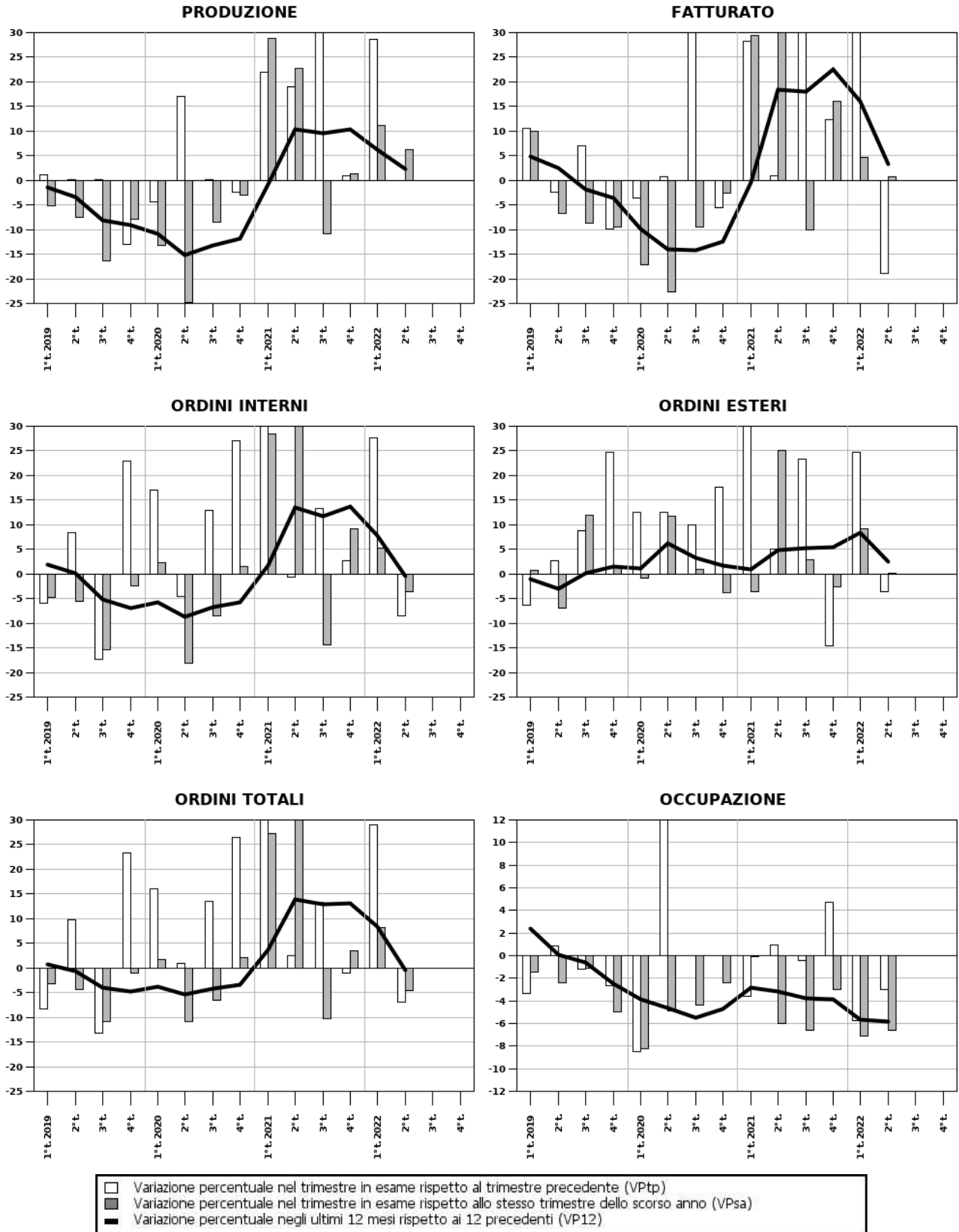
Classe: **da 10 addetti ed oltre**

Fenomeno	valore rilevato	Imprese in aumento (%)	Imprese stabili (%)	Imprese in diminuzione (%)	Numero dati validi	Grado di copertura (% addetti)	Intervallo di confidenza
variazione percentuale rispetto al trimestre precedente (VPtp)							
PRODUZIONE	-0,1	28,6	42,9	28,6	4	9,7	-
FATTURATO	-18,8	14,3	14,3	71,4	6	20,1	-
ORDINI INTERNI	-8,5	0,0	57,1	42,9	5	16,0	-
ORDINI ESTERI	-3,5	14,3	71,4	14,3	5	16,0	-
OCCUPAZIONE	-3,0	0,0	71,4	28,6	7	21,6	-
valore del trimestre in esame (VAtc)							
Vendite all'estero - % sul totale	25,8	-	-	-	6	20,1	-
Ore lavorate per operaio	366,2	-	-	-	6	20,1	-
Ore di CIG per operaio	8,3	-	-	-	6	20,1	-
variazione percentuale rispetto allo stesso trimestre dello scorso anno (VPsa)							
PRODUZIONE	6,2	85,7	0,0	14,3	7	21,6	-
FATTURATO	0,7	42,9	0,0	57,1	7	21,6	-
ORDINI INTERNI	-3,7	14,3	57,1	28,6	5	16,0	-
ORDINI ESTERI	0,1	14,3	71,4	14,3	5	16,0	-
OCCUPAZIONE	-6,6	33,3	16,7	50,0	6	20,1	-
variazione percentuale prevista per il trimestre seguente rispetto al trimestre in esame (VPpr)							
PRODUZIONE	30,8	14,3	57,1	28,6	3	8,0	-
FATTURATO	27,1	42,9	42,9	14,3	4	14,3	-
ORDINI INTERNI	14,2	28,6	57,1	14,3	4	14,3	-
ORDINI ESTERI	13,4	28,6	57,1	14,3	5	16,0	-
OCCUPAZIONE	-0,5	0,0	85,7	14,3	7	21,6	-
variazione percentuale media ultimi 12 mesi rispetto ai 12 mesi precedenti (VP12)							
PRODUZIONE	2,4	-	-	-	-	-	-
FATTURATO	3,3	-	-	-	-	-	-
ORDINI INTERNI	-0,4	-	-	-	-	-	-
ORDINI ESTERI	2,5	-	-	-	-	-	-
OCCUPAZIONE	-5,8	-	-	-	-	-	-
valore medio ultimi 12 mesi (VA12)							
Vendite all'estero - % sul totale	23,8	-	-	-	-	-	-
Ore lavorate per operaio	367,2	-	-	-	-	-	-
Ore di CIG per operaio	5,8	-	-	-	-	-	-
variazione percentuale media nell'anno corrente rispetto allo stesso periodo dell'anno scorso (VPpm)							
PRODUZIONE	8,8	-	-	-	-	-	-
FATTURATO	2,8	-	-	-	-	-	-
ORDINI INTERNI	0,9	-	-	-	-	-	-
ORDINI ESTERI	4,8	-	-	-	-	-	-
OCCUPAZIONE	-6,9	-	-	-	-	-	-
valore medio nell'anno corrente (VApm)							
Vendite all'estero - % sul totale	28,3	-	-	-	-	-	-
Ore lavorate per operaio	376,8	-	-	-	-	-	-
Ore di CIG per operaio	4,0	-	-	-	-	-	-

SEZIONE A

Indagine sulla congiuntura nelle imprese manifatturiere della provincia di Forlì-Cesena
Rilevazione del 2° trimestre 2022

Area: **Provincia di Forlì-Cesena**
Settore: **Confezioni**
Classe: **da 10 addetti ed oltre**



SEZIONE A

Indagine sulla congiuntura nelle imprese manifatturiere della provincia di Forlì-Cesena
Rilevazione del 2° trimestre 2022

Area: **Provincia di Forlì-Cesena**

Settore: **Calzature**

Classe: **da 10 addetti ed oltre**

Fenomeno	valore rilevato	Imprese in aumento (%)	Imprese stabili (%)	Imprese in diminuzione (%)	Numero dati validi	Grado di copertura (% addetti)	Intervallo di confidenza
variazione percentuale rispetto al trimestre precedente (VPtp)							
PRODUZIONE	-4,3	33,3	22,2	44,4	8	23,6	-
FATTURATO	-12,0	33,3	11,1	55,6	8	23,6	-
ORDINI INTERNI	-11,1	22,2	33,3	44,4	7	17,8	-
ORDINI ESTERI	26,8	44,4	44,4	11,1	7	17,8	-
OCCUPAZIONE	0,8	55,6	11,1	33,3	9	34,7	-
valore del trimestre in esame (VAtc)							
Vendite all'estero - % sul totale	32,8	-	-	-	8	23,6	-
Ore lavorate per operaio	401,3	-	-	-	7	17,8	-
Ore di CIG per operaio	0,5	-	-	-	7	17,8	-
variazione percentuale rispetto allo stesso trimestre dello scorso anno (VPsa)							
PRODUZIONE	28,1	88,9	0,0	11,1	9	34,7	-
FATTURATO	28,2	88,9	0,0	11,1	9	34,7	-
ORDINI INTERNI	24,1	55,6	33,3	11,1	7	17,8	-
ORDINI ESTERI	33,3	44,4	44,4	11,1	7	17,8	-
OCCUPAZIONE	3,1	44,4	22,2	33,3	9	34,7	-
variazione percentuale prevista per il trimestre seguente rispetto al trimestre in esame (VPpr)							
PRODUZIONE	-0,3	44,4	22,2	33,3	8	23,6	-
FATTURATO	23,1	44,4	22,2	33,3	8	23,6	-
ORDINI INTERNI	4,4	33,3	33,3	33,3	7	20,6	-
ORDINI ESTERI	8,4	22,2	77,8	0,0	7	20,6	-
OCCUPAZIONE	-0,0	22,2	55,6	22,2	9	34,7	-
variazione percentuale media ultimi 12 mesi rispetto ai 12 mesi precedenti (VP12)							
PRODUZIONE	27,7	-	-	-	-	-	-
FATTURATO	36,2	-	-	-	-	-	-
ORDINI INTERNI	29,7	-	-	-	-	-	-
ORDINI ESTERI	12,8	-	-	-	-	-	-
OCCUPAZIONE	3,8	-	-	-	-	-	-
valore medio ultimi 12 mesi (VA12)							
Vendite all'estero - % sul totale	19,7	-	-	-	-	-	-
Ore lavorate per operaio	389,0	-	-	-	-	-	-
Ore di CIG per operaio	4,5	-	-	-	-	-	-
variazione percentuale media nell'anno corrente rispetto allo stesso periodo dell'anno scorso (VPpm)							
PRODUZIONE	33,7	-	-	-	-	-	-
FATTURATO	37,0	-	-	-	-	-	-
ORDINI INTERNI	26,0	-	-	-	-	-	-
ORDINI ESTERI	24,0	-	-	-	-	-	-
OCCUPAZIONE	4,4	-	-	-	-	-	-
valore medio nell'anno corrente (VApm)							
Vendite all'estero - % sul totale	24,8	-	-	-	-	-	-
Ore lavorate per operaio	402,9	-	-	-	-	-	-
Ore di CIG per operaio	1,8	-	-	-	-	-	-

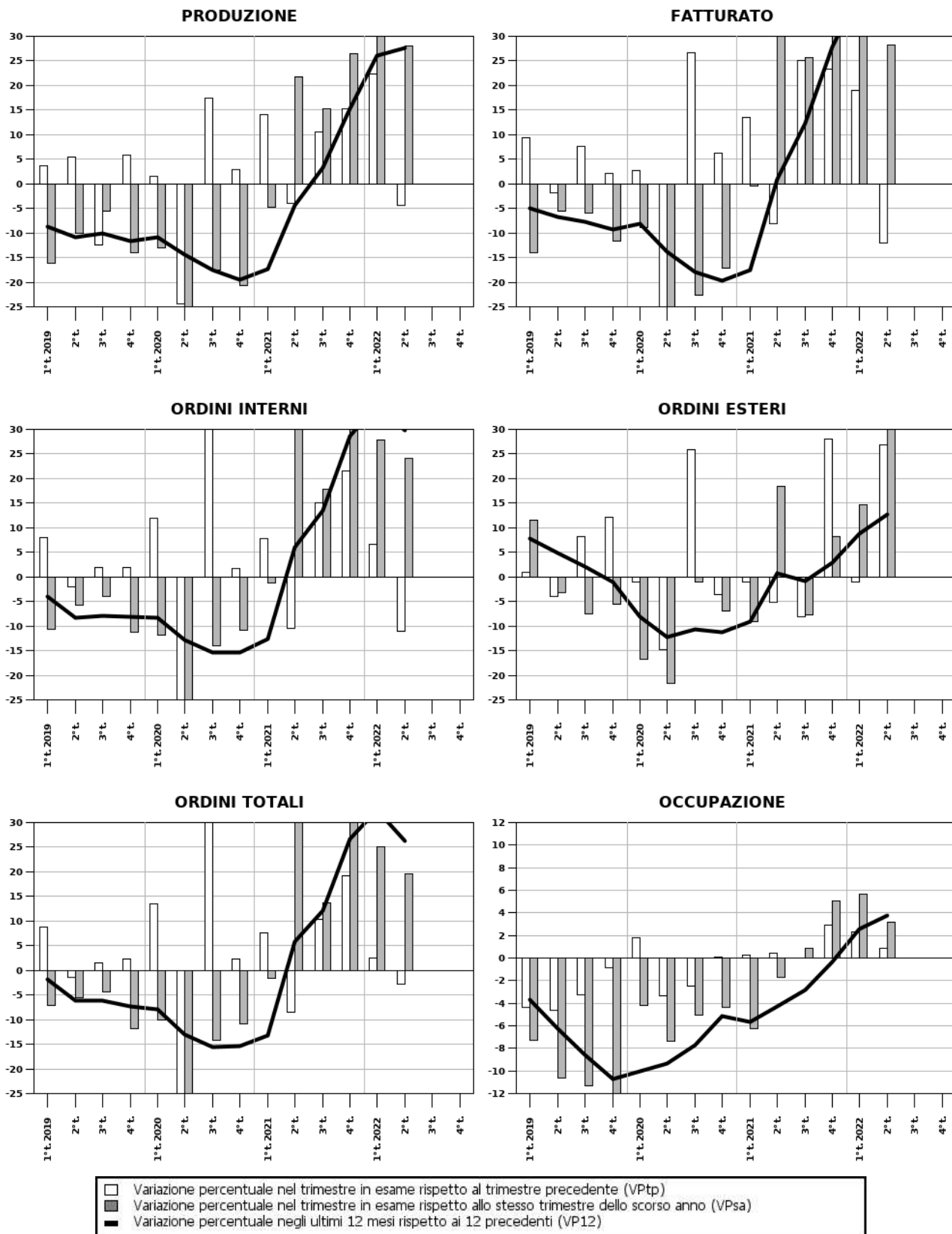
SEZIONE A

Indagine sulla congiuntura nelle imprese manifatturiere della provincia di Forlì-Cesena
Rilevazione del 2° trimestre 2022

Area: **Provincia di Forlì-Cesena**

Settore: **Calzature**

Classe: **da 10 addetti ed oltre**



SEZIONE A

Indagine sulla congiuntura nelle imprese manifatturiere della provincia di Forlì-Cesena
Rilevazione del 2° trimestre 2022

Area: **Provincia di Forlì-Cesena**

Settore: **Legno**

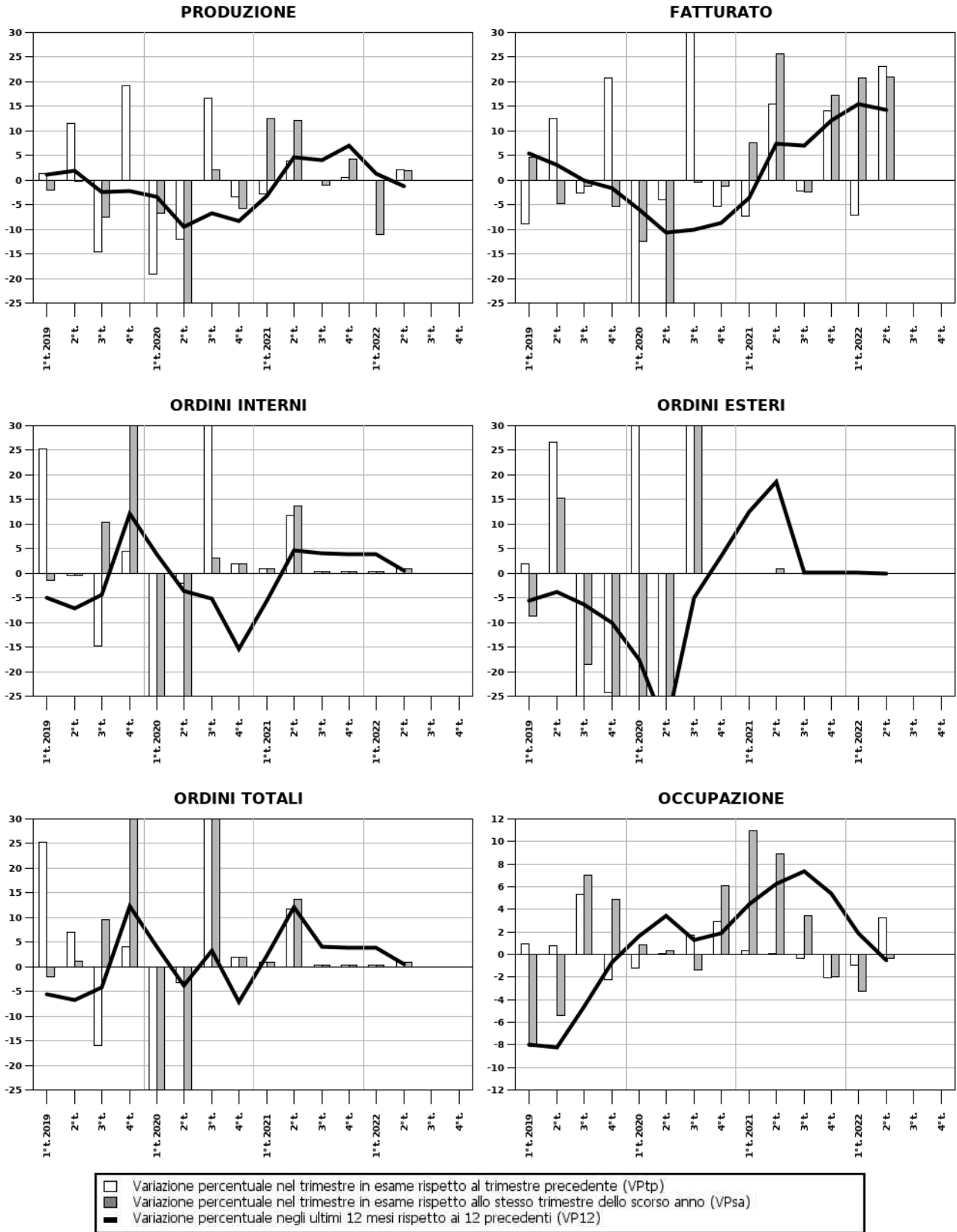
Classe: **da 10 addetti ed oltre**

Fenomeno	valore rilevato	Imprese in aumento (%)	Imprese stabili (%)	Imprese in diminuzione (%)	Numero dati validi	Grado di copertura (% addetti)	Intervallo di confidenza
variazione percentuale rispetto al trimestre precedente (VPtp)							
PRODUZIONE	2,0	50,0	50,0	0,0	3	3,9	-
FATTURATO	23,2	100,0	0,0	0,0	4	5,5	-
ORDINI INTERNI	0,8	25,0	75,0	0,0	2	2,8	-
ORDINI ESTERI	0,0	0,0	100,0	0,0	2	2,8	-
OCCUPAZIONE	3,2	25,0	75,0	0,0	4	5,5	-
valore del trimestre in esame (VAtc)							
Vendite all'estero - % sul totale	1,6	-	-	-	4	5,5	-
Ore lavorate per operaio	415,1	-	-	-	4	5,5	-
Ore di CIG per operaio	0,0	-	-	-	4	5,5	-
variazione percentuale rispetto allo stesso trimestre dello scorso anno (VPsa)							
PRODUZIONE	1,9	75,0	25,0	0,0	4	5,5	-
FATTURATO	21,1	100,0	0,0	0,0	4	5,5	-
ORDINI INTERNI	0,8	25,0	75,0	0,0	2	2,8	-
ORDINI ESTERI	0,0	0,0	100,0	0,0	2	2,8	-
OCCUPAZIONE	-0,4	25,0	50,0	25,0	4	5,5	-
variazione percentuale prevista per il trimestre seguente rispetto al trimestre in esame (VPpr)							
PRODUZIONE	3,8	50,0	50,0	0,0	2	2,8	-
FATTURATO	3,8	50,0	50,0	0,0	2	2,8	-
ORDINI INTERNI	3,3	50,0	50,0	0,0	2	2,8	-
ORDINI ESTERI	0,0	0,0	100,0	0,0	3	4,4	-
OCCUPAZIONE	0,0	0,0	100,0	0,0	4	5,5	-
variazione percentuale media ultimi 12 mesi rispetto ai 12 mesi precedenti (VP12)							
PRODUZIONE	-1,3	-	-	-	-	-	-
FATTURATO	14,2	-	-	-	-	-	-
ORDINI INTERNI	0,5	-	-	-	-	-	-
ORDINI ESTERI	0,0	-	-	-	-	-	-
OCCUPAZIONE	-0,6	-	-	-	-	-	-
valore medio ultimi 12 mesi (VA12)							
Vendite all'estero - % sul totale	9,1	-	-	-	-	-	-
Ore lavorate per operaio	399,4	-	-	-	-	-	-
Ore di CIG per operaio	3,8	-	-	-	-	-	-
variazione percentuale media nell'anno corrente rispetto allo stesso periodo dell'anno scorso (VPpm)							
PRODUZIONE	-4,3	-	-	-	-	-	-
FATTURATO	20,9	-	-	-	-	-	-
ORDINI INTERNI	0,6	-	-	-	-	-	-
ORDINI ESTERI	0,0	-	-	-	-	-	-
OCCUPAZIONE	-1,8	-	-	-	-	-	-
valore medio nell'anno corrente (VApM)							
Vendite all'estero - % sul totale	2,4	-	-	-	-	-	-
Ore lavorate per operaio	398,9	-	-	-	-	-	-
Ore di CIG per operaio	7,6	-	-	-	-	-	-

SEZIONE A

Indagine sulla congiuntura nelle imprese manifatturiere della provincia di Forlì-Cesena
Rilevazione del 2° trimestre 2022

Area: **Provincia di Forlì-Cesena**
Settore: **Legno**
Classe: **da 10 addetti ed oltre**



SEZIONE A

Indagine sulla congiuntura nelle imprese manifatturiere della provincia di Forlì-Cesena
Rilevazione del 2° trimestre 2022

Area: **Provincia di Forlì-Cesena**

Settore: **Chimica e plastica**

Classe: **da 10 addetti ed oltre**

Fenomeno	valore rilevato	Imprese in aumento (%)	Imprese stabili (%)	Imprese in diminuzione (%)	Numero dati validi	Grado di copertura (% addetti)	Intervallo di confidenza
variazione percentuale rispetto al trimestre precedente (VPtp)							
PRODUZIONE	15,7	50,0	10,0	40,0	9	32,5	-
FATTURATO	14,0	80,0	0,0	20,0	10	34,3	-
ORDINI INTERNI	2,9	70,0	10,0	20,0	9	23,1	-
ORDINI ESTERI	-1,8	60,0	30,0	10,0	8	18,7	-
OCCUPAZIONE	-1,0	20,0	20,0	60,0	10	34,3	-
valore del trimestre in esame (VAtc)							
Vendite all'estero - % sul totale	33,9	-	-	-	10	34,3	-
Ore lavorate per operaio	414,9	-	-	-	8	26,4	-
Ore di CIG per operaio	2,5	-	-	-	8	26,4	-
variazione percentuale rispetto allo stesso trimestre dello scorso anno (VPsa)							
PRODUZIONE	15,4	90,0	0,0	10,0	10	34,3	-
FATTURATO	24,6	100,0	0,0	0,0	10	34,3	-
ORDINI INTERNI	13,6	80,0	10,0	10,0	9	23,1	-
ORDINI ESTERI	2,6	60,0	30,0	10,0	8	18,7	-
OCCUPAZIONE	3,9	55,6	11,1	33,3	9	30,5	-
variazione percentuale prevista per il trimestre seguente rispetto al trimestre in esame (VPpr)							
PRODUZIONE	3,7	40,0	30,0	30,0	8	21,3	-
FATTURATO	4,4	40,0	40,0	20,0	8	21,3	-
ORDINI INTERNI	8,9	50,0	40,0	10,0	8	21,3	-
ORDINI ESTERI	5,0	50,0	50,0	0,0	8	21,3	-
OCCUPAZIONE	0,2	50,0	40,0	10,0	10	34,3	-
variazione percentuale media ultimi 12 mesi rispetto ai 12 mesi precedenti (VP12)							
PRODUZIONE	13,7	-	-	-	-	-	-
FATTURATO	23,2	-	-	-	-	-	-
ORDINI INTERNI	13,9	-	-	-	-	-	-
ORDINI ESTERI	4,5	-	-	-	-	-	-
OCCUPAZIONE	4,9	-	-	-	-	-	-
valore medio ultimi 12 mesi (VA12)							
Vendite all'estero - % sul totale	40,2	-	-	-	-	-	-
Ore lavorate per operaio	400,3	-	-	-	-	-	-
Ore di CIG per operaio	11,9	-	-	-	-	-	-
variazione percentuale media nell'anno corrente rispetto allo stesso periodo dell'anno scorso (VPpm)							
PRODUZIONE	18,6	-	-	-	-	-	-
FATTURATO	25,9	-	-	-	-	-	-
ORDINI INTERNI	16,0	-	-	-	-	-	-
ORDINI ESTERI	4,9	-	-	-	-	-	-
OCCUPAZIONE	5,4	-	-	-	-	-	-
valore medio nell'anno corrente (VApm)							
Vendite all'estero - % sul totale	38,3	-	-	-	-	-	-
Ore lavorate per operaio	409,3	-	-	-	-	-	-
Ore di CIG per operaio	9,8	-	-	-	-	-	-

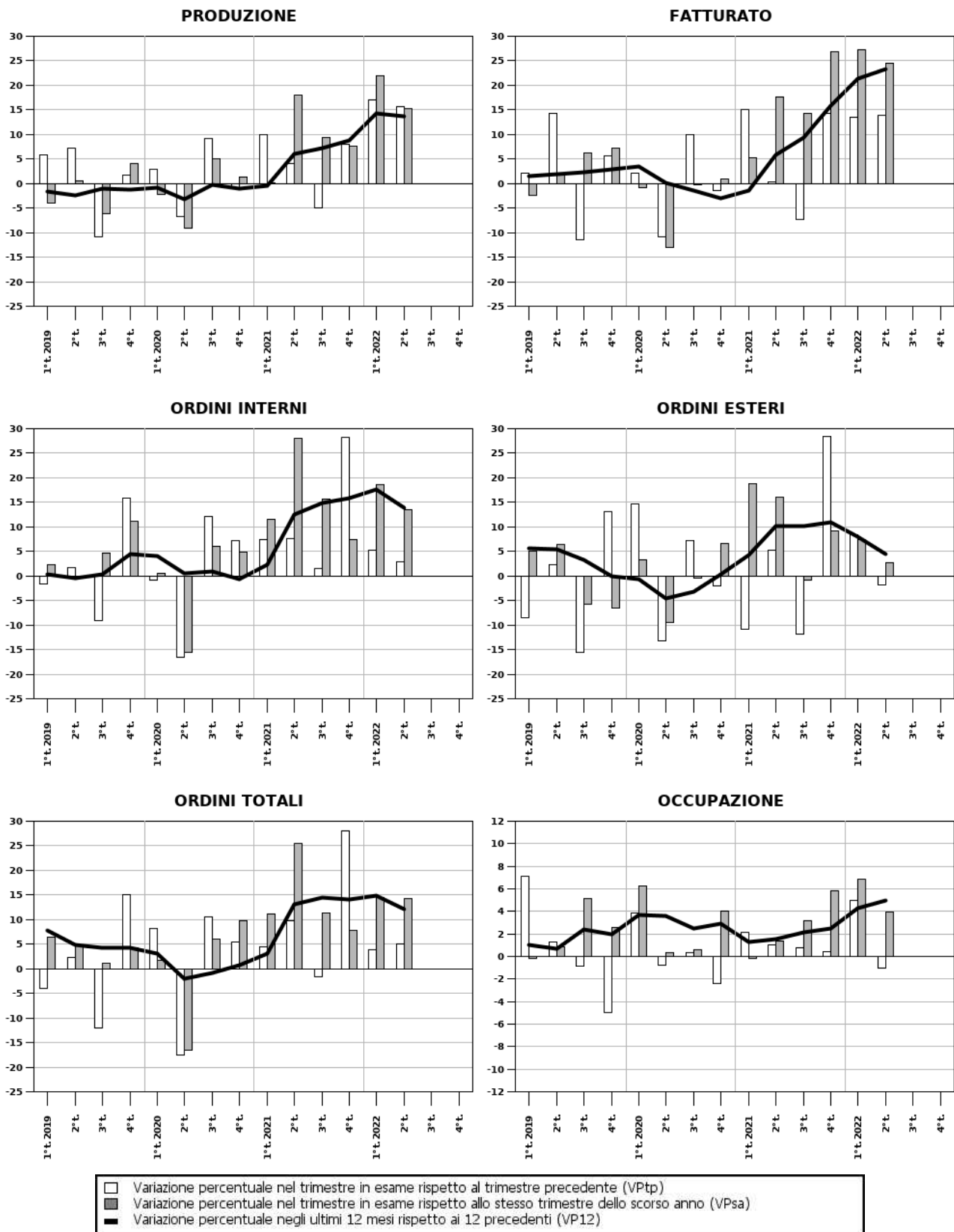
SEZIONE A

Indagine sulla congiuntura nelle imprese manifatturiere della provincia di Forlì-Cesena
Rilevazione del 2° trimestre 2022

Area: **Provincia di Forlì-Cesena**

Settore: **Chimica e plastica**

Classe: **da 10 addetti ed oltre**



SEZIONE A

Indagine sulla congiuntura nelle imprese manifatturiere della provincia di Forlì-Cesena
Rilevazione del 2° trimestre 2022

Area: **Provincia di Forlì-Cesena**

Settore: **Prodotti in metallo**

Classe: **da 10 addetti ed oltre**

Fenomeno	valore rilevato	Imprese in aumento (%)	Imprese stabili (%)	Imprese in diminuzione (%)	Numero dati validi	Grado di copertura (% addetti)	Intervallo di confidenza
variazione percentuale rispetto al trimestre precedente (VPtp)							
PRODUZIONE	6,3	47,6	38,1	14,3	14	13,6	-
FATTURATO	9,8	71,4	14,3	14,3	19	19,0	-
ORDINI INTERNI	9,7	23,8	57,1	19,1	11	11,2	-
ORDINI ESTERI	-0,3	14,3	71,4	14,3	12	12,2	-
OCCUPAZIONE	-1,3	28,6	42,9	28,6	21	26,6	-
valore del trimestre in esame (VAtc)							
Vendite all'estero - % sul totale	13,2	-	-	-	19	19,0	-
Ore lavorate per operaio	471,4	-	-	-	20	26,1	-
Ore di CIG per operaio	0,2	-	-	-	20	26,1	-
variazione percentuale rispetto allo stesso trimestre dello scorso anno (VPsa)							
PRODUZIONE	3,8	66,7	4,8	28,6	20	26,3	-
FATTURATO	13,8	81,0	9,5	9,5	19	19,0	-
ORDINI INTERNI	13,4	33,3	52,4	14,3	11	11,2	-
ORDINI ESTERI	1,1	14,3	71,4	14,3	12	12,2	-
OCCUPAZIONE	5,9	79,0	5,3	15,8	19	25,6	-
variazione percentuale prevista per il trimestre seguente rispetto al trimestre in esame (VPpr)							
PRODUZIONE	6,5	28,6	52,4	19,1	11	11,0	-
FATTURATO	4,7	23,8	52,4	23,8	11	11,0	-
ORDINI INTERNI	4,0	19,1	66,7	14,3	10	10,5	-
ORDINI ESTERI	2,3	9,5	85,7	4,8	14	12,7	-
OCCUPAZIONE	0,6	28,6	66,7	4,8	21	26,6	-
variazione percentuale media ultimi 12 mesi rispetto ai 12 mesi precedenti (VP12)							
PRODUZIONE	15,6	-	-	-	-	-	-
FATTURATO	31,0	-	-	-	-	-	-
ORDINI INTERNI	16,8	-	-	-	-	-	-
ORDINI ESTERI	2,6	-	-	-	-	-	-
OCCUPAZIONE	3,8	-	-	-	-	-	-
valore medio ultimi 12 mesi (VA12)							
Vendite all'estero - % sul totale	11,1	-	-	-	-	-	-
Ore lavorate per operaio	419,6	-	-	-	-	-	-
Ore di CIG per operaio	0,7	-	-	-	-	-	-
variazione percentuale media nell'anno corrente rispetto allo stesso periodo dell'anno scorso (VPpm)							
PRODUZIONE	10,6	-	-	-	-	-	-
FATTURATO	29,6	-	-	-	-	-	-
ORDINI INTERNI	15,0	-	-	-	-	-	-
ORDINI ESTERI	0,5	-	-	-	-	-	-
OCCUPAZIONE	5,1	-	-	-	-	-	-
valore medio nell'anno corrente (VApm)							
Vendite all'estero - % sul totale	10,7	-	-	-	-	-	-
Ore lavorate per operaio	434,7	-	-	-	-	-	-
Ore di CIG per operaio	0,2	-	-	-	-	-	-

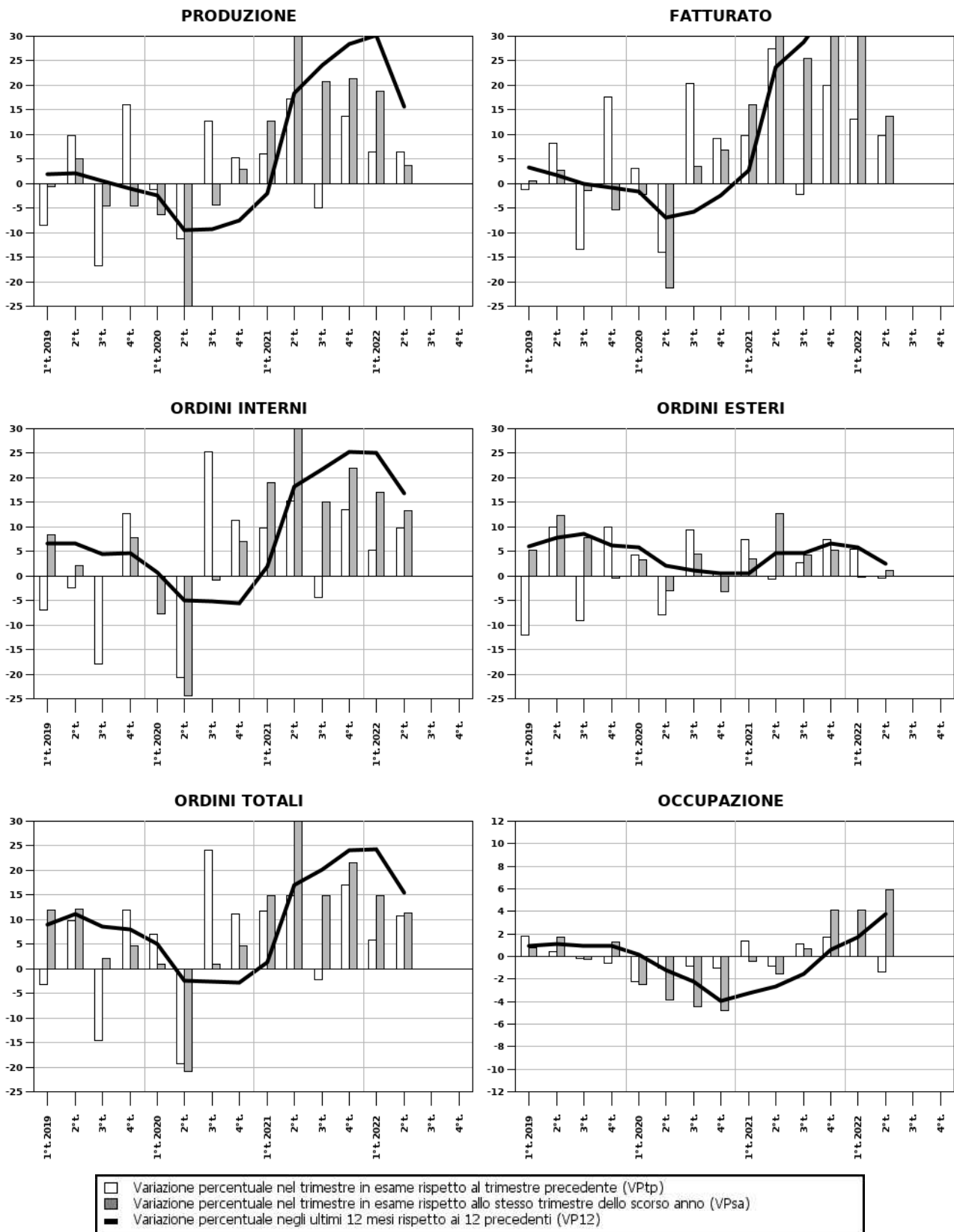
SEZIONE A

Indagine sulla congiuntura nelle imprese manifatturiere della provincia di Forlì-Cesena
Rilevazione del 2° trimestre 2022

Area: **Provincia di Forlì-Cesena**

Settore: **Prodotti in metallo**

Classe: **da 10 addetti ed oltre**



SEZIONE A

Indagine sulla congiuntura nelle imprese manifatturiere della provincia di Forlì-Cesena
Rilevazione del 2° trimestre 2022

Area: **Provincia di Forlì-Cesena**

Settore: **Macchinari**

Classe: **da 10 addetti ed oltre**

Fenomeno	valore rilevato	Imprese in aumento (%)	Imprese stabili (%)	Imprese in diminuzione (%)	Numero dati validi	Grado di copertura (% addetti)	Intervallo di confidenza
variazione percentuale rispetto al trimestre precedente (VPtp)							
PRODUZIONE	17,1	57,1	35,7	7,1	11	31,4	-
FATTURATO	37,4	92,9	7,1	0,0	13	34,2	-
ORDINI INTERNI	21,4	42,9	28,6	28,6	12	33,2	-
ORDINI ESTERI	19,0	50,0	14,3	35,7	12	33,2	-
OCCUPAZIONE	0,7	42,9	21,4	35,7	14	35,1	-
valore del trimestre in esame (VAtc)							
Vendite all'estero - % sul totale	54,6	-	-	-	13	34,2	-
Ore lavorate per operaio	435,2	-	-	-	14	35,1	-
Ore di CIG per operaio	4,5	-	-	-	14	35,1	-
variazione percentuale rispetto allo stesso trimestre dello scorso anno (VPsa)							
PRODUZIONE	28,8	100,0	0,0	0,0	14	35,1	-
FATTURATO	31,7	85,7	7,1	7,1	13	34,2	-
ORDINI INTERNI	23,0	64,3	21,4	14,3	12	33,2	-
ORDINI ESTERI	20,9	50,0	21,4	28,6	12	33,2	-
OCCUPAZIONE	7,8	78,6	0,0	21,4	14	35,1	-
variazione percentuale prevista per il trimestre seguente rispetto al trimestre in esame (VPpr)							
PRODUZIONE	-6,9	28,6	35,7	35,7	10	30,7	-
FATTURATO	-7,6	28,6	35,7	35,7	10	30,7	-
ORDINI INTERNI	-5,3	28,6	35,7	35,7	10	30,7	-
ORDINI ESTERI	-2,3	35,7	35,7	28,6	10	30,7	-
OCCUPAZIONE	1,2	35,7	57,1	7,1	14	35,1	-
variazione percentuale media ultimi 12 mesi rispetto ai 12 mesi precedenti (VP12)							
PRODUZIONE	28,5	-	-	-	-	-	-
FATTURATO	28,9	-	-	-	-	-	-
ORDINI INTERNI	26,5	-	-	-	-	-	-
ORDINI ESTERI	31,2	-	-	-	-	-	-
OCCUPAZIONE	5,7	-	-	-	-	-	-
valore medio ultimi 12 mesi (VA12)							
Vendite all'estero - % sul totale	53,9	-	-	-	-	-	-
Ore lavorate per operaio	427,7	-	-	-	-	-	-
Ore di CIG per operaio	1,1	-	-	-	-	-	-
variazione percentuale media nell'anno corrente rispetto allo stesso periodo dell'anno scorso (VPpm)							
PRODUZIONE	32,6	-	-	-	-	-	-
FATTURATO	29,9	-	-	-	-	-	-
ORDINI INTERNI	11,8	-	-	-	-	-	-
ORDINI ESTERI	27,8	-	-	-	-	-	-
OCCUPAZIONE	8,8	-	-	-	-	-	-
valore medio nell'anno corrente (VApm)							
Vendite all'estero - % sul totale	55,2	-	-	-	-	-	-
Ore lavorate per operaio	434,0	-	-	-	-	-	-
Ore di CIG per operaio	2,3	-	-	-	-	-	-

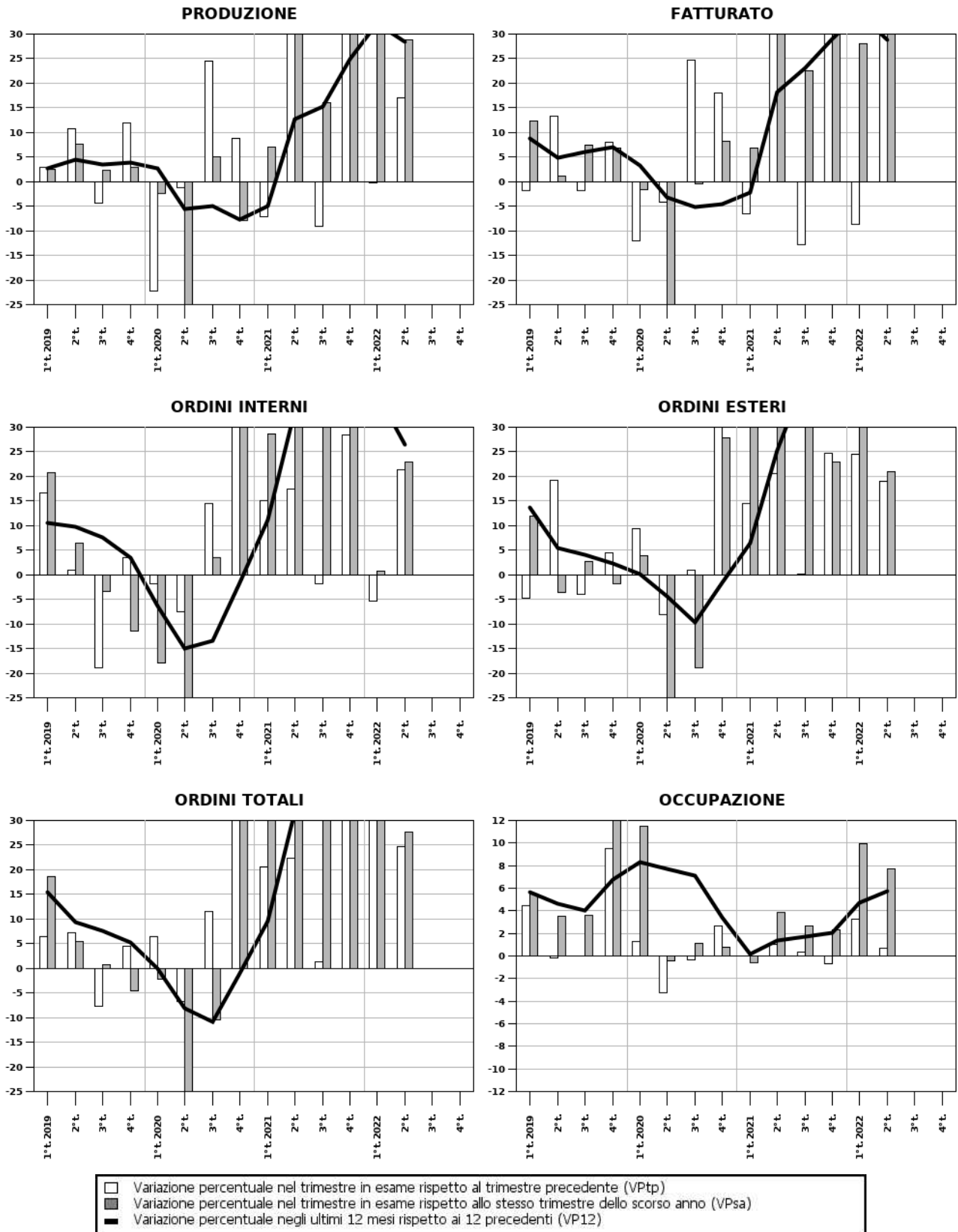
SEZIONE A

Indagine sulla congiuntura nelle imprese manifatturiere della provincia di Forlì-Cesena
Rilevazione del 2° trimestre 2022

Area: **Provincia di Forlì-Cesena**

Settore: **Macchinari**

Classe: **da 10 addetti ed oltre**



SEZIONE A

Indagine sulla congiuntura nelle imprese manifatturiere della provincia di Forlì-Cesena
Rilevazione del 2° trimestre 2022

Area: **Provincia di Forlì-Cesena**

Settore: **Mobili**

Classe: **da 10 addetti ed oltre**

Fenomeno	valore rilevato	Imprese in aumento (%)	Imprese stabili (%)	Imprese in diminuzione (%)	Numero dati validi	Grado di copertura (% addetti)	Intervallo di confidenza
variazione percentuale rispetto al trimestre precedente (VPtp)							
PRODUZIONE	11,6	50,0	37,5	12,5	5	16,0	-
FATTURATO	14,3	75,0	12,5	12,5	7	19,3	-
ORDINI INTERNI	26,4	37,5	37,5	25,0	6	18,4	-
ORDINI ESTERI	26,5	50,0	25,0	25,0	6	18,4	-
OCCUPAZIONE	-0,3	37,5	37,5	25,0	8	20,4	-
valore del trimestre in esame (VAtc)							
Vendite all'estero - % sul totale	51,4	-	-	-	7	19,3	-
Ore lavorate per operaio	406,9	-	-	-	7	16,9	-
Ore di CIG per operaio	16,6	-	-	-	7	16,9	-
variazione percentuale rispetto allo stesso trimestre dello scorso anno (VPsa)							
PRODUZIONE	20,5	75,0	0,0	25,0	8	20,4	-
FATTURATO	36,5	75,0	12,5	12,5	7	19,3	-
ORDINI INTERNI	11,7	25,0	50,0	25,0	6	18,4	-
ORDINI ESTERI	58,0	50,0	25,0	25,0	6	18,4	-
OCCUPAZIONE	3,3	75,0	0,0	25,0	8	20,4	-
variazione percentuale prevista per il trimestre seguente rispetto al trimestre in esame (VPpr)							
PRODUZIONE	-14,8	12,5	50,0	37,5	5	16,0	-
FATTURATO	-14,0	12,5	50,0	37,5	5	16,0	-
ORDINI INTERNI	-13,0	0,0	75,0	25,0	5	16,0	-
ORDINI ESTERI	-5,3	25,0	50,0	25,0	7	18,1	-
OCCUPAZIONE	0,3	25,0	37,5	37,5	8	20,4	-
variazione percentuale media ultimi 12 mesi rispetto ai 12 mesi precedenti (VP12)							
PRODUZIONE	15,4	-	-	-	-	-	-
FATTURATO	22,5	-	-	-	-	-	-
ORDINI INTERNI	7,4	-	-	-	-	-	-
ORDINI ESTERI	24,1	-	-	-	-	-	-
OCCUPAZIONE	1,3	-	-	-	-	-	-
valore medio ultimi 12 mesi (VA12)							
Vendite all'estero - % sul totale	48,4	-	-	-	-	-	-
Ore lavorate per operaio	415,6	-	-	-	-	-	-
Ore di CIG per operaio	7,7	-	-	-	-	-	-
variazione percentuale media nell'anno corrente rispetto allo stesso periodo dell'anno scorso (VPpm)							
PRODUZIONE	16,7	-	-	-	-	-	-
FATTURATO	28,4	-	-	-	-	-	-
ORDINI INTERNI	10,9	-	-	-	-	-	-
ORDINI ESTERI	32,3	-	-	-	-	-	-
OCCUPAZIONE	3,1	-	-	-	-	-	-
valore medio nell'anno corrente (VApm)							
Vendite all'estero - % sul totale	52,5	-	-	-	-	-	-
Ore lavorate per operaio	425,6	-	-	-	-	-	-
Ore di CIG per operaio	10,5	-	-	-	-	-	-

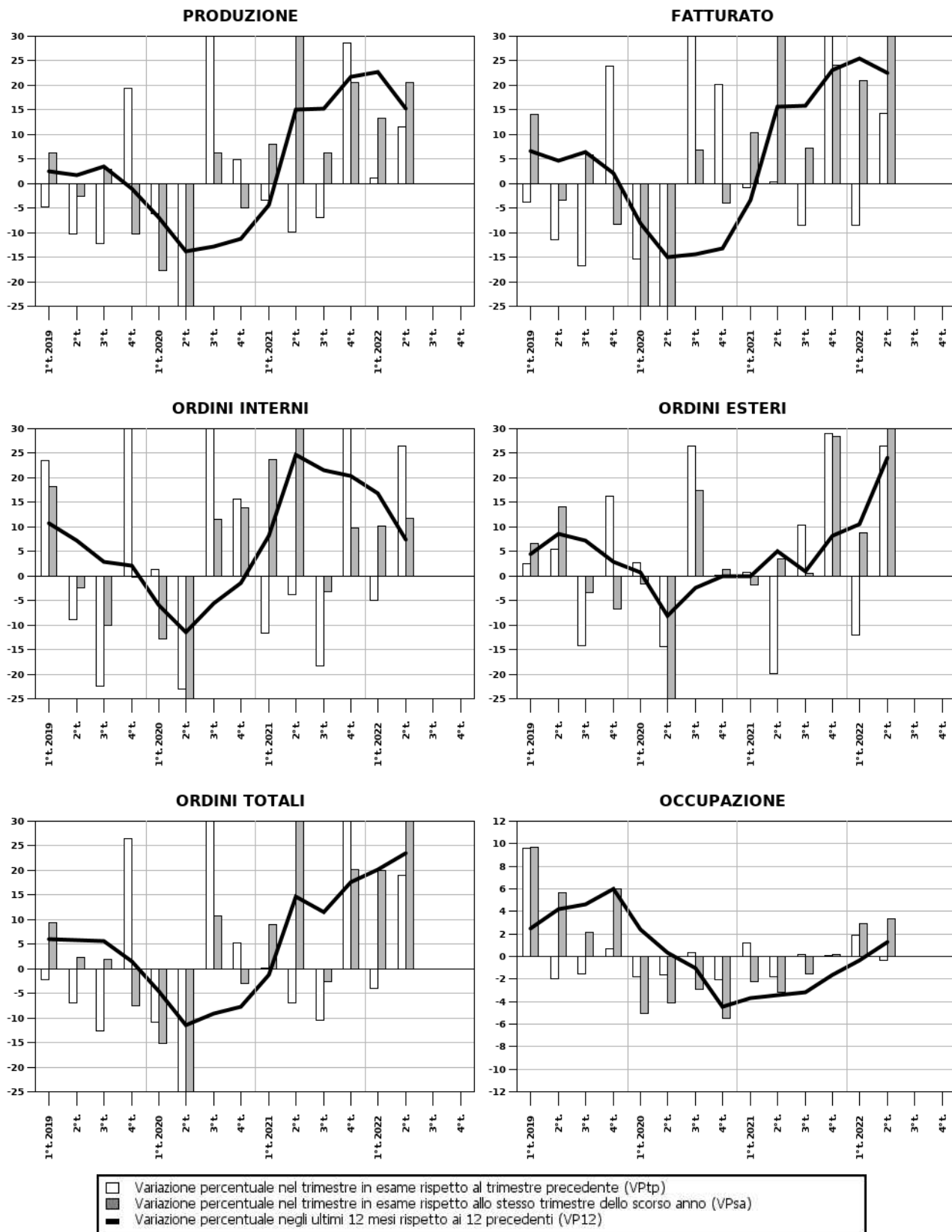
SEZIONE A

Indagine sulla congiuntura nelle imprese manifatturiere della provincia di Forlì-Cesena
Rilevazione del 2° trimestre 2022

Area: **Provincia di Forlì-Cesena**

Settore: **Mobili**

Classe: **da 10 addetti ed oltre**



SEZIONE A

Indagine sulla congiuntura nelle imprese manifatturiere della provincia di Forlì-Cesena
Rilevazione del 2° trimestre 2022

Area: **Provincia di Forlì-Cesena**

Settore: **Altre industrie**

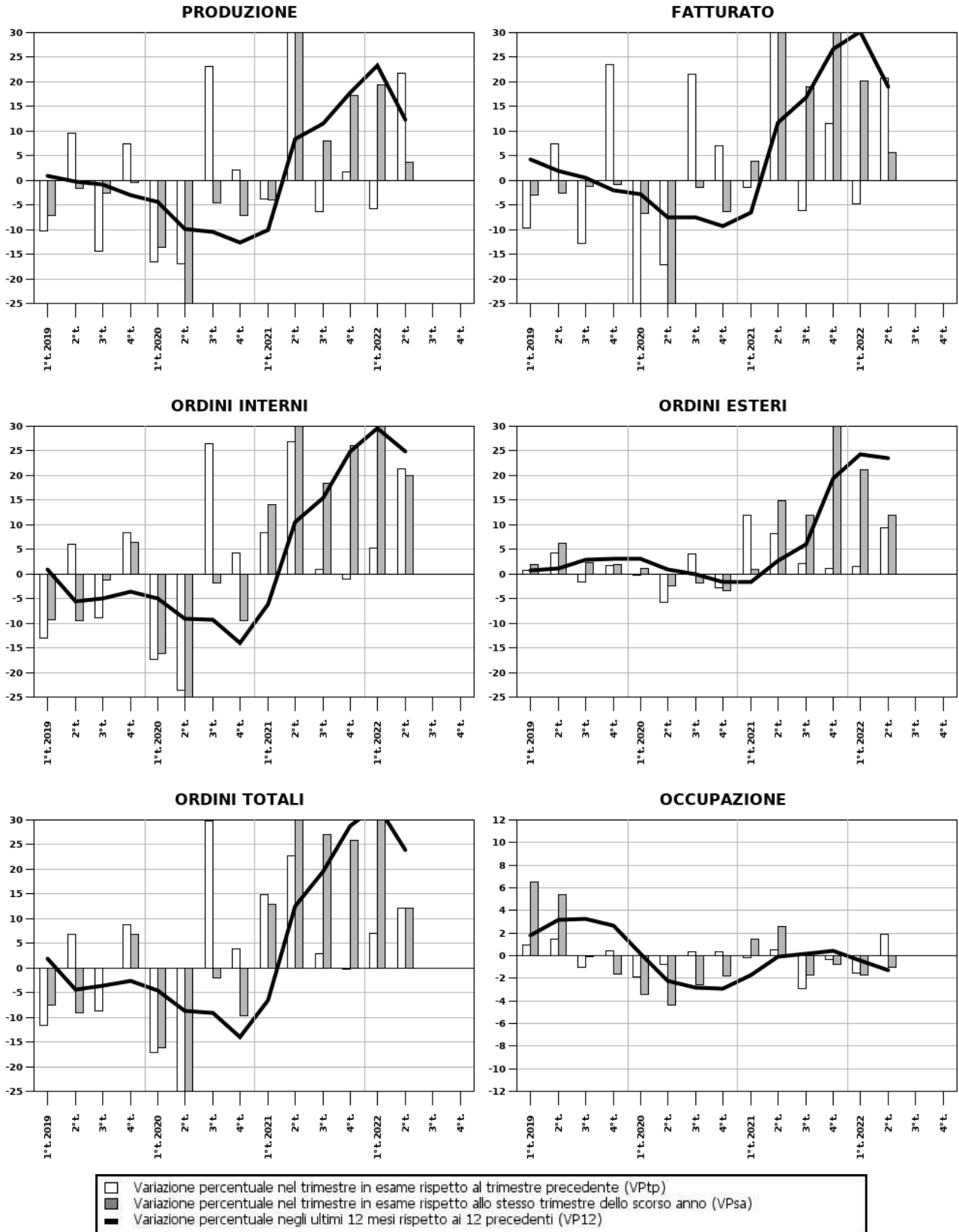
Classe: **da 10 addetti ed oltre**

Fenomeno	valore rilevato	Imprese in aumento (%)	Imprese stabili (%)	Imprese in diminuzione (%)	Numero dati validi	Grado di copertura (% addetti)	Intervallo di confidenza
variazione percentuale rispetto al trimestre precedente (VPtp)							
PRODUZIONE	21,8	50,0	20,0	30,0	8	7,8	-
FATTURATO	20,8	50,0	20,0	30,0	8	7,8	-
ORDINI INTERNI	21,3	30,0	50,0	20,0	6	6,2	-
ORDINI ESTERI	9,4	20,0	70,0	10,0	5	5,6	-
OCCUPAZIONE	1,9	20,0	80,0	0,0	10	10,9	-
valore del trimestre in esame (VAtc)							
Vendite all'estero - % sul totale	10,1	-	-	-	9	10,2	-
Ore lavorate per operaio	375,5	-	-	-	8	9,1	-
Ore di CIG per operaio	3,2	-	-	-	8	9,1	-
variazione percentuale rispetto allo stesso trimestre dello scorso anno (VPsa)							
PRODUZIONE	3,7	60,0	0,0	40,0	10	10,9	-
FATTURATO	5,6	60,0	0,0	40,0	10	10,9	-
ORDINI INTERNI	20,0	30,0	40,0	30,0	6	6,2	-
ORDINI ESTERI	11,9	10,0	80,0	10,0	5	5,6	-
OCCUPAZIONE	-1,0	40,0	30,0	30,0	10	10,9	-
variazione percentuale prevista per il trimestre seguente rispetto al trimestre in esame (VPpr)							
PRODUZIONE	-9,4	20,0	50,0	30,0	5	5,6	-
FATTURATO	-9,4	20,0	50,0	30,0	5	5,6	-
ORDINI INTERNI	-10,3	20,0	50,0	30,0	5	5,6	-
ORDINI ESTERI	-1,2	10,0	80,0	10,0	7	9,1	-
OCCUPAZIONE	1,8	20,0	70,0	10,0	10	10,9	-
variazione percentuale media ultimi 12 mesi rispetto ai 12 mesi precedenti (VP12)							
PRODUZIONE	12,4	-	-	-	-	-	-
FATTURATO	19,1	-	-	-	-	-	-
ORDINI INTERNI	24,9	-	-	-	-	-	-
ORDINI ESTERI	23,6	-	-	-	-	-	-
OCCUPAZIONE	-1,3	-	-	-	-	-	-
valore medio ultimi 12 mesi (VA12)							
Vendite all'estero - % sul totale	12,4	-	-	-	-	-	-
Ore lavorate per operaio	378,0	-	-	-	-	-	-
Ore di CIG per operaio	3,4	-	-	-	-	-	-
variazione percentuale media nell'anno corrente rispetto allo stesso periodo dell'anno scorso (VPpm)							
PRODUZIONE	11,9	-	-	-	-	-	-
FATTURATO	13,2	-	-	-	-	-	-
ORDINI INTERNI	27,0	-	-	-	-	-	-
ORDINI ESTERI	16,8	-	-	-	-	-	-
OCCUPAZIONE	-1,4	-	-	-	-	-	-
valore medio nell'anno corrente (VApm)							
Vendite all'estero - % sul totale	11,1	-	-	-	-	-	-
Ore lavorate per operaio	395,7	-	-	-	-	-	-
Ore di CIG per operaio	1,5	-	-	-	-	-	-

SEZIONE A

Indagine sulla congiuntura nelle imprese manifatturiere della provincia di Forlì-Cesena
Rilevazione del 2° trimestre 2022

Area: **Provincia di Forlì-Cesena**
Settore: **Altre industrie**
Classe: **da 10 addetti ed oltre**



SEZIONE B

Indagine sulla congiuntura nelle imprese manifatturiere della provincia di Forlì-Cesena
Rilevazione del 2° trimestre 2022

PRODUZIONE

variazione percentuale rispetto al trimestre precedente (VPtp)

Valori provinciali

Provincia	valore rilevato	Imprese in aumento (%)	Imprese stabili (%)	Imprese in diminuzione (%)	Numero dati validi	Grado di copertura (% addetti)	Intervallo di confidenza
Forlì-Cesena	17,0	45,6	28,9	25,6	69	25,9	-

Valori per Comprensorio geografico

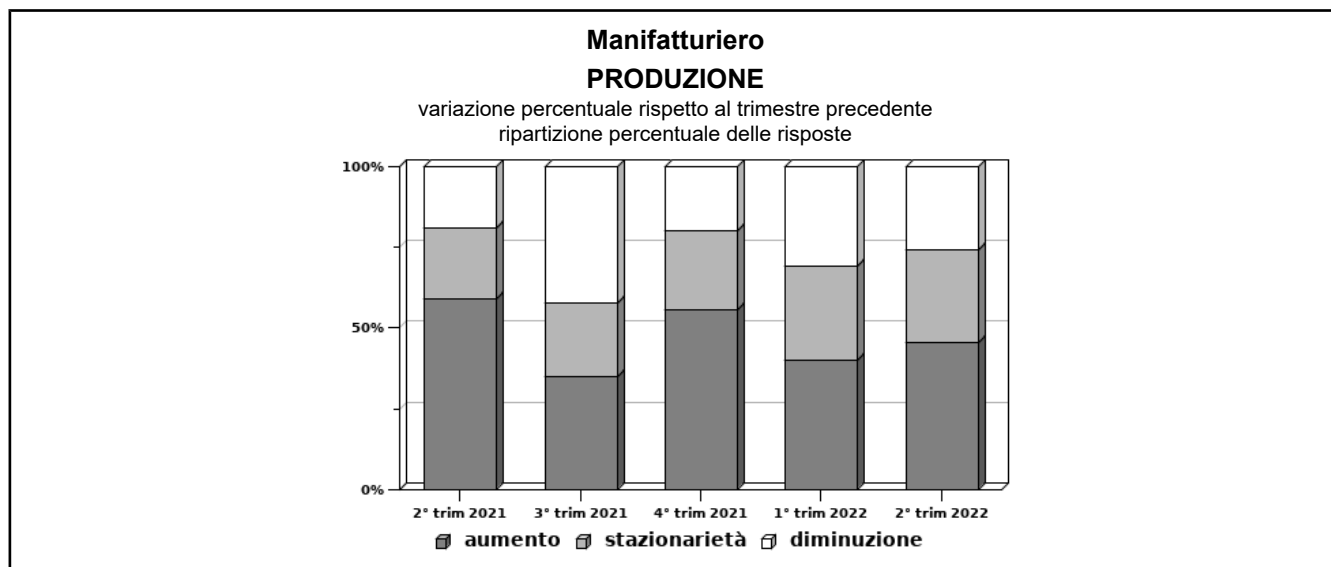
Comprensorio	valore rilevato	Imprese in aumento (%)	Imprese stabili (%)	Imprese in diminuzione (%)	Numero dati validi	Grado di copertura (% addetti)	Intervallo di confidenza
Compr. di Forlì	8,6	48,9	34,0	17,0	34	22,6	-
Compr. di Cesena	22,7	41,9	23,3	34,9	35	28,1	-

Valori per Settore di attività

Settore	valore rilevato	Imprese in aumento (%)	Imprese stabili (%)	Imprese in diminuzione (%)	Numero dati validi	Grado di copertura (% addetti)	Intervallo di confidenza
Alimentare	32,8	28,6	0,0	71,4	7	39,9	-
Confezioni	-0,1	28,6	42,9	28,6	4	9,7	-
Calzature	-4,3	33,3	22,2	44,4	8	23,6	-
Legno	2,0	50,0	50,0	0,0	3	3,9	-
Chimica e plastica	15,7	50,0	10,0	40,0	9	32,5	-
Prodotti in metallo	6,3	47,6	38,1	14,3	14	13,6	-
Macchinari	17,1	57,1	35,7	7,1	11	31,4	-
Mobili	11,6	50,0	37,5	12,5	5	16,0	-
Altre industrie	21,8	50,0	20,0	30,0	8	7,8	-

Valori per Classe di Addetti

Classe addetti	valore rilevato	Imprese in aumento (%)	Imprese stabili (%)	Imprese in diminuzione (%)	Numero dati validi	Grado di copertura (% addetti)	Intervallo di confidenza
da 10 a 19	4,7	38,1	33,3	28,6	15	3,9	-
da 20 a 49	9,1	43,8	28,1	28,1	25	12,7	-
da 50 a 99	12,5	42,9	35,7	21,4	10	16,7	-
da 100 a 249	18,8	56,2	12,5	31,2	14	35,7	-
oltre 250	30,0	57,1	42,9	0,0	5	49,2	-



SEZIONE B

Indagini sulla congiuntura nelle imprese manifatturiere della provincia di Forlì-Cesena
Rilevazione del 2° trimestre 2022

PRODUZIONE

variazione percentuale rispetto allo stesso trimestre dello scorso anno (VPsa)

Valori provinciali

Provincia	valore rilevato	Imprese in aumento (%)	Imprese stabili (%)	Imprese in diminuzione (%)	Numero dati validi	Grado di copertura (% addetti)	Intervallo di confidenza
Forlì-Cesena	14,6	76,7	2,2	21,1	89	30,6	-

Valori per Comprensorio geografico

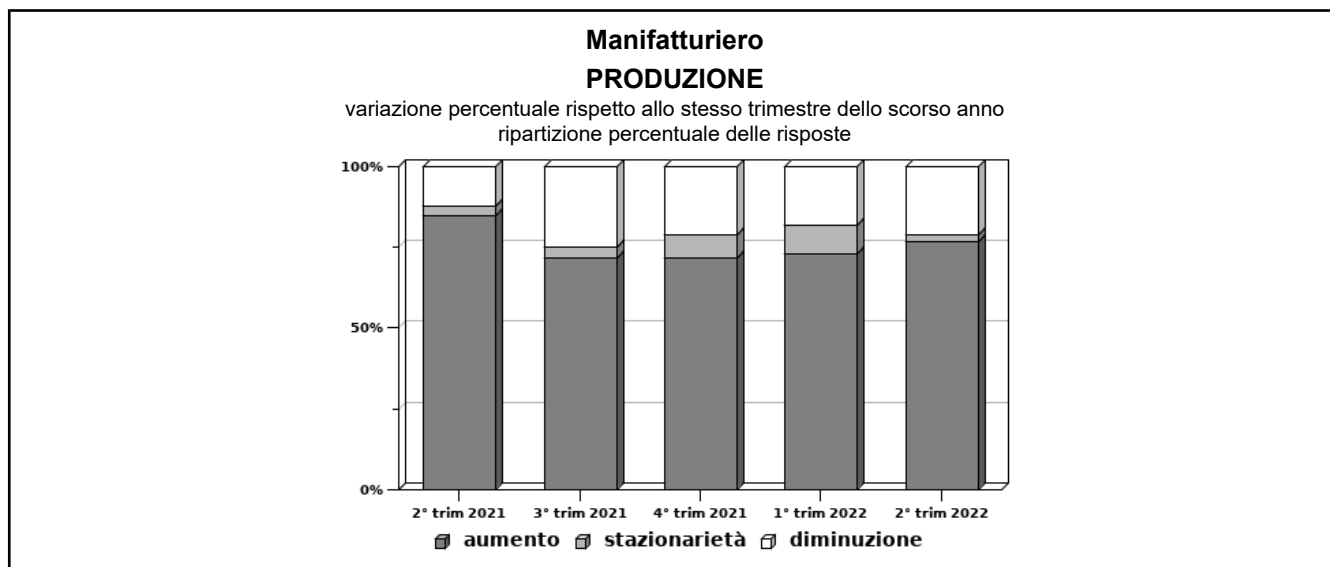
Comprensorio	valore rilevato	Imprese in aumento (%)	Imprese stabili (%)	Imprese in diminuzione (%)	Numero dati validi	Grado di copertura (% addetti)	Intervallo di confidenza
Compr. di Forlì	15,6	78,7	4,3	17,0	46	25,7	-
Compr. di Cesena	13,9	74,4	0,0	25,6	43	33,9	-

Valori per Settore di attività

Settore	valore rilevato	Imprese in aumento (%)	Imprese stabili (%)	Imprese in diminuzione (%)	Numero dati validi	Grado di copertura (% addetti)	Intervallo di confidenza
Alimentare	4,1	42,9	0,0	57,1	7	39,9	-
Confezioni	6,2	85,7	0,0	14,3	7	21,6	-
Calzature	28,1	88,9	0,0	11,1	9	34,7	-
Legno	1,9	75,0	25,0	0,0	4	5,5	-
Chimica e plastica	15,4	90,0	0,0	10,0	10	34,3	-
Prodotti in metallo	3,8	66,7	4,8	28,6	20	26,3	-
Macchinari	28,8	100,0	0,0	0,0	14	35,1	-
Mobili	20,5	75,0	0,0	25,0	8	20,4	-
Altre industrie	3,7	60,0	0,0	40,0	10	10,9	-

Valori per Classe di Addetti

Classe addetti	valore rilevato	Imprese in aumento (%)	Imprese stabili (%)	Imprese in diminuzione (%)	Numero dati validi	Grado di copertura (% addetti)	Intervallo di confidenza
da 10 a 19	3,1	61,9	9,5	28,6	20	5,3	-
da 20 a 49	20,5	75,0	0,0	25,0	32	16,3	-
da 50 a 99	20,3	92,9	0,0	7,1	14	22,1	-
da 100 a 249	32,2	87,5	0,0	12,5	16	40,6	-
oltre 250	5,1	71,4	0,0	28,6	7	56,6	-



SEZIONE B

Indagine sulla congiuntura nelle imprese manifatturiere della provincia di Forlì-Cesena
Rilevazione del 2° trimestre 2022

FATTURATO

variazione percentuale rispetto al trimestre precedente (VPtp)

Valori provinciali

Provincia	valore rilevato	Imprese in aumento (%)	Imprese stabili (%)	Imprese in diminuzione (%)	Numero dati validi	Grado di copertura (% addetti)	Intervallo di confidenza
Forlì-Cesena	8,8	63,3	11,1	25,6	81	22,6	-

Valori per Comprensorio geografico

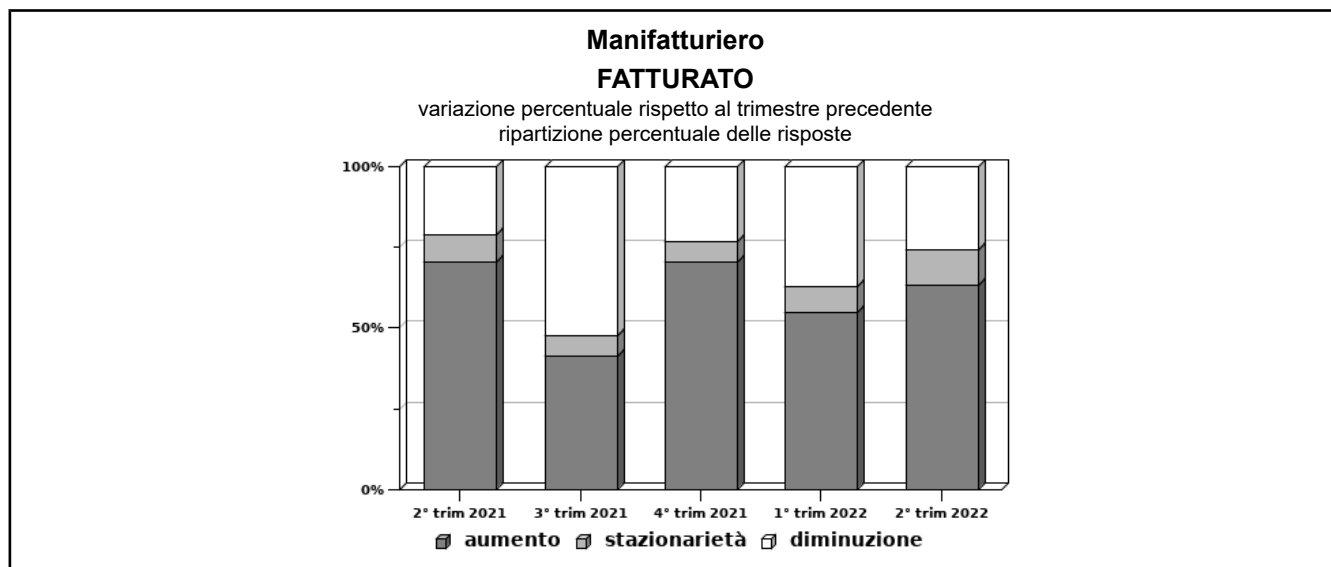
Comprensorio	valore rilevato	Imprese in aumento (%)	Imprese stabili (%)	Imprese in diminuzione (%)	Numero dati validi	Grado di copertura (% addetti)	Intervallo di confidenza
Compr. di Forlì	15,5	70,2	10,6	19,1	43	24,8	-
Compr. di Cesena	4,1	55,8	11,6	32,6	38	21,1	-

Valori per Settore di attività

Settore	valore rilevato	Imprese in aumento (%)	Imprese stabili (%)	Imprese in diminuzione (%)	Numero dati validi	Grado di copertura (% addetti)	Intervallo di confidenza
Alimentare	-18,0	28,6	14,3	57,1	6	19,1	-
Confezioni	-18,8	14,3	14,3	71,4	6	20,1	-
Calzature	-12,0	33,3	11,1	55,6	8	23,6	-
Legno	23,2	100,0	0,0	0,0	4	5,5	-
Chimica e plastica	14,0	80,0	0,0	20,0	10	34,3	-
Prodotti in metallo	9,8	71,4	14,3	14,3	19	19,0	-
Macchinari	37,4	92,9	7,1	0,0	13	34,2	-
Mobili	14,3	75,0	12,5	12,5	7	19,3	-
Altre industrie	20,8	50,0	20,0	30,0	8	7,8	-

Valori per Classe di Addetti

Classe addetti	valore rilevato	Imprese in aumento (%)	Imprese stabili (%)	Imprese in diminuzione (%)	Numero dati validi	Grado di copertura (% addetti)	Intervallo di confidenza
da 10 a 19	5,0	57,1	9,5	33,3	19	5,0	-
da 20 a 49	14,3	65,6	9,4	25,0	30	15,4	-
da 50 a 99	15,3	64,3	14,3	21,4	12	19,4	-
da 100 a 249	7,9	75,0	0,0	25,0	16	40,6	-
oltre 250	5,1	42,9	42,9	14,3	4	29,9	-



SEZIONE B

Indagine sulla congiuntura nelle imprese manifatturiere della provincia di Forlì-Cesena
Rilevazione del 2° trimestre 2022

FATTURATO

variazione percentuale rispetto allo stesso trimestre dello scorso anno (VPsa)

Valori provinciali

Provincia	valore rilevato	Imprese in aumento (%)	Imprese stabili (%)	Imprese in diminuzione (%)	Numero dati validi	Grado di copertura (% addetti)	Intervallo di confidenza
Forlì-Cesena	19,3	78,9	5,6	15,6	85	24,0	-

Valori per Comprensorio geografico

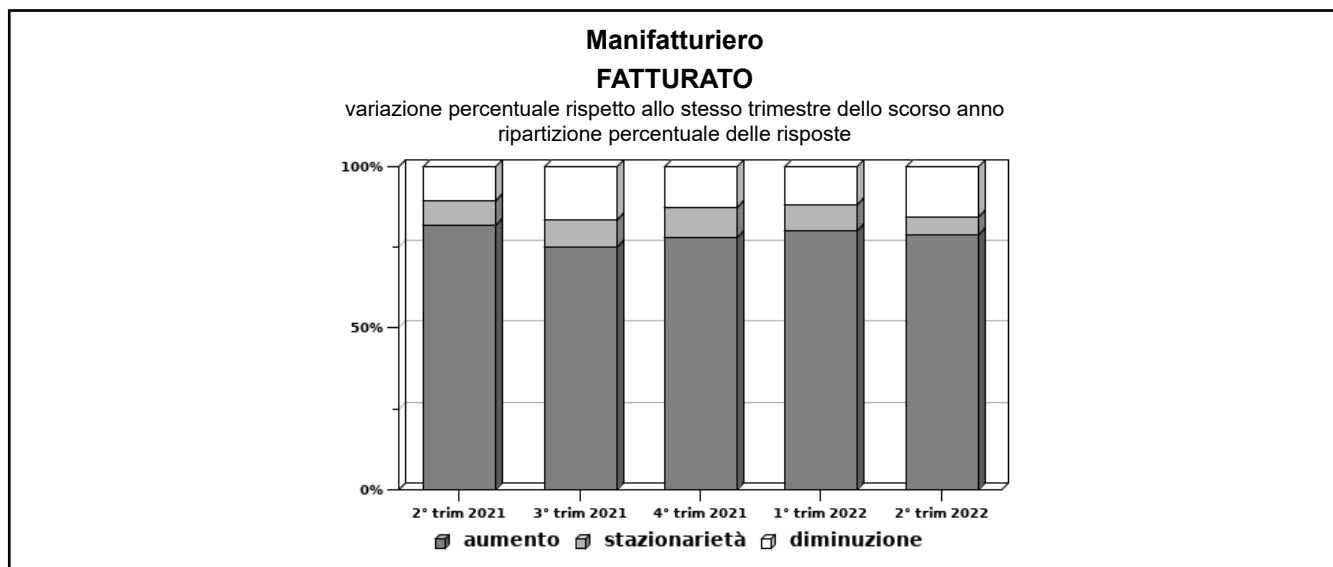
Comprensorio	valore rilevato	Imprese in aumento (%)	Imprese stabili (%)	Imprese in diminuzione (%)	Numero dati validi	Grado di copertura (% addetti)	Intervallo di confidenza
Compr. di Forlì	22,4	76,6	6,4	17,0	44	24,9	-
Compr. di Cesena	17,1	81,4	4,7	13,9	41	23,3	-

Valori per Settore di attività

Settore	valore rilevato	Imprese in aumento (%)	Imprese stabili (%)	Imprese in diminuzione (%)	Numero dati validi	Grado di copertura (% addetti)	Intervallo di confidenza
Alimentare	5,3	71,4	14,3	14,3	6	19,1	-
Confezioni	0,7	42,9	0,0	57,1	7	21,6	-
Calzature	28,2	88,9	0,0	11,1	9	34,7	-
Legno	21,1	100,0	0,0	0,0	4	5,5	-
Chimica e plastica	24,6	100,0	0,0	0,0	10	34,3	-
Prodotti in metallo	13,8	81,0	9,5	9,5	19	19,0	-
Macchinari	31,7	85,7	7,1	7,1	13	34,2	-
Mobili	36,5	75,0	12,5	12,5	7	19,3	-
Altre industrie	5,6	60,0	0,0	40,0	10	10,9	-

Valori per Classe di Addetti

Classe addetti	valore rilevato	Imprese in aumento (%)	Imprese stabili (%)	Imprese in diminuzione (%)	Numero dati validi	Grado di copertura (% addetti)	Intervallo di confidenza
da 10 a 19	4,0	57,1	0,0	42,9	21	5,5	-
da 20 a 49	29,0	81,2	6,2	12,5	30	15,4	-
da 50 a 99	26,6	92,9	7,1	0,0	13	20,8	-
da 100 a 249	32,2	93,8	0,0	6,2	16	40,6	-
oltre 250	10,8	71,4	28,6	0,0	5	33,7	-



SEZIONE B

Indagine sulla congiuntura nelle imprese manifatturiere della provincia di Forlì-Cesena
Rilevazione del 2° trimestre 2022

ORDINI INTERNI

variazione percentuale rispetto al trimestre precedente (VPtp)

Valori provinciali

Provincia	valore rilevato	Imprese in aumento (%)	Imprese stabili (%)	Imprese in diminuzione (%)	Numero dati validi	Grado di copertura (% addetti)	Intervallo di confidenza
Forlì-Cesena	9,1	32,2	40,0	27,8	64	19,3	-

Valori per Comprensorio geografico

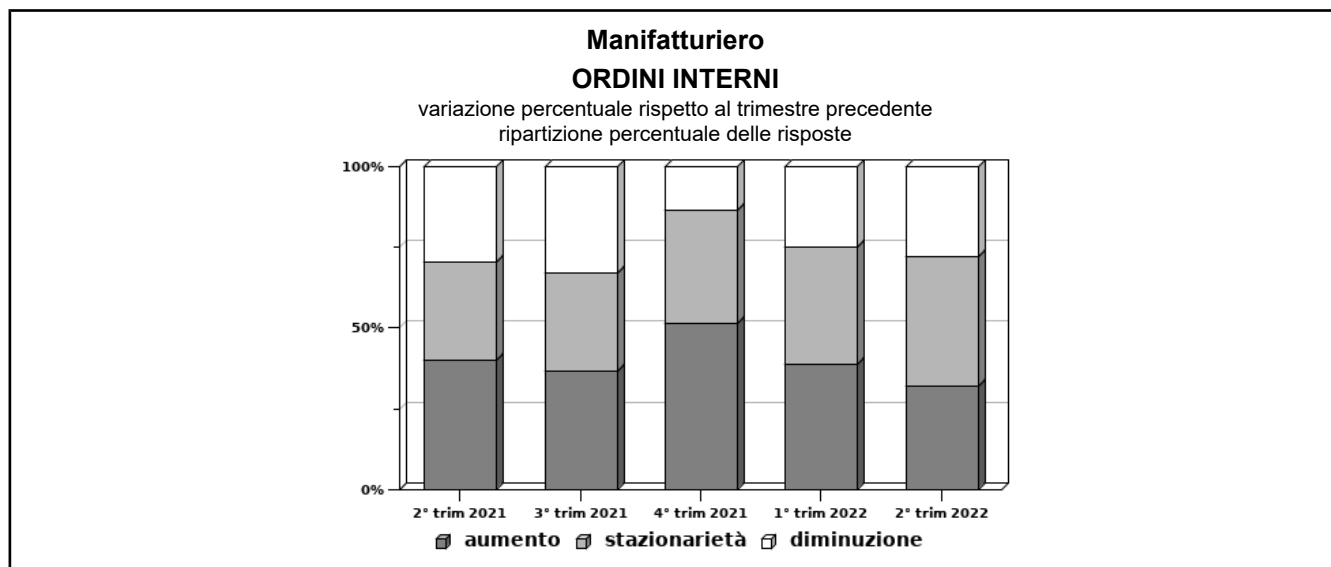
Comprensorio	valore rilevato	Imprese in aumento (%)	Imprese stabili (%)	Imprese in diminuzione (%)	Numero dati validi	Grado di copertura (% addetti)	Intervallo di confidenza
Compr. di Forlì	15,3	34,0	40,4	25,5	34	19,3	-
Compr. di Cesena	4,9	30,2	39,5	30,2	30	19,2	-

Valori per Settore di attività

Settore	valore rilevato	Imprese in aumento (%)	Imprese stabili (%)	Imprese in diminuzione (%)	Numero dati validi	Grado di copertura (% addetti)	Intervallo di confidenza
Alimentare	-0,7	28,6	14,3	57,1	6	19,1	-
Confezioni	-8,5	0,0	57,1	42,9	5	16,0	-
Calzature	-11,1	22,2	33,3	44,4	7	17,8	-
Legno	0,8	25,0	75,0	0,0	2	2,8	-
Chimica e plastica	2,9	70,0	10,0	20,0	9	23,1	-
Prodotti in metallo	9,7	23,8	57,1	19,1	11	11,2	-
Macchinari	21,4	42,9	28,6	28,6	12	33,2	-
Mobili	26,4	37,5	37,5	25,0	6	18,4	-
Altre industrie	21,3	30,0	50,0	20,0	6	6,2	-

Valori per Classe di Addetti

Classe addetti	valore rilevato	Imprese in aumento (%)	Imprese stabili (%)	Imprese in diminuzione (%)	Numero dati validi	Grado di copertura (% addetti)	Intervallo di confidenza
da 10 a 19	12,2	19,1	61,9	19,1	13	3,5	-
da 20 a 49	23,0	40,6	34,4	25,0	23	11,9	-
da 50 a 99	10,5	42,9	21,4	35,7	11	17,9	-
da 100 a 249	-7,7	25,0	25,0	50,0	14	34,8	-
oltre 250	5,8	28,6	71,4	0,0	3	26,1	-



SEZIONE B

Indagine sulla congiuntura nelle imprese manifatturiere della provincia di Forlì-Cesena
Rilevazione del 2° trimestre 2022

ORDINI INTERNI

variazione percentuale rispetto allo stesso trimestre dello scorso anno (VPsa)

Valori provinciali

Provincia	valore rilevato	Imprese in aumento (%)	Imprese stabili (%)	Imprese in diminuzione (%)	Numero dati validi	Grado di copertura (% addetti)	Intervallo di confidenza
Forlì-Cesena	13,3	42,2	38,9	18,9	64	19,3	-

Valori per Comprensorio geografico

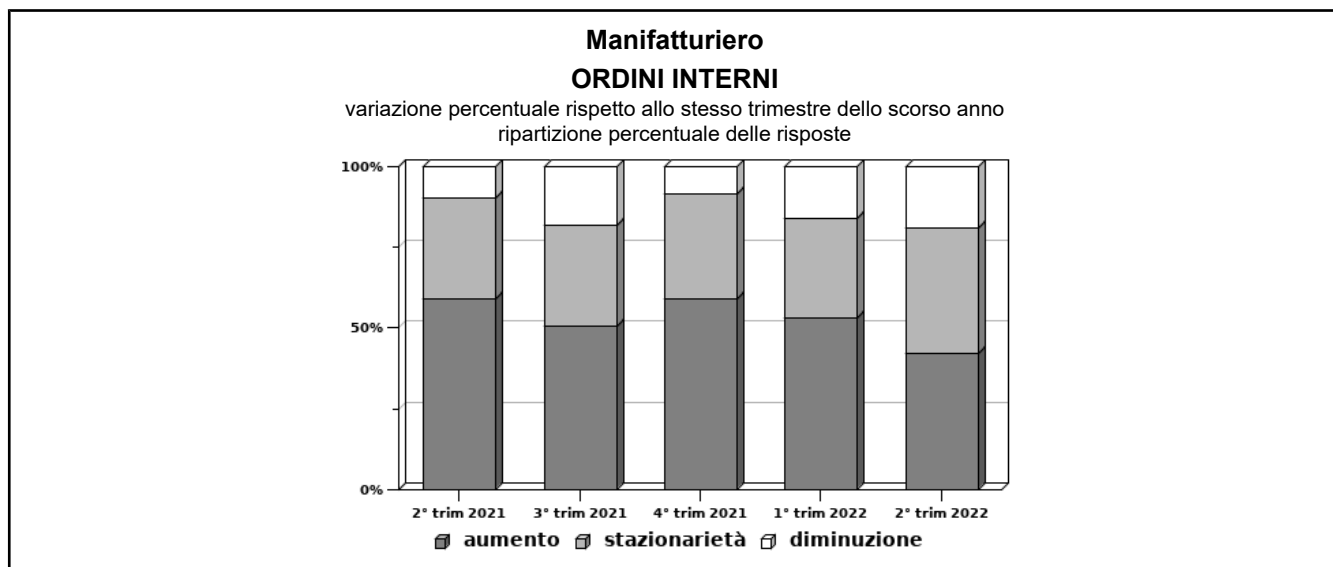
Comprensorio	valore rilevato	Imprese in aumento (%)	Imprese stabili (%)	Imprese in diminuzione (%)	Numero dati validi	Grado di copertura (% addetti)	Intervallo di confidenza
Compr. di Forlì	18,5	38,3	38,3	23,4	34	19,3	-
Compr. di Cesena	9,8	46,5	39,5	13,9	30	19,2	-

Valori per Settore di attività

Settore	valore rilevato	Imprese in aumento (%)	Imprese stabili (%)	Imprese in diminuzione (%)	Numero dati validi	Grado di copertura (% addetti)	Intervallo di confidenza
Alimentare	0,7	28,6	28,6	42,9	6	19,1	-
Confezioni	-3,7	14,3	57,1	28,6	5	16,0	-
Calzature	24,1	55,6	33,3	11,1	7	17,8	-
Legno	0,8	25,0	75,0	0,0	2	2,8	-
Chimica e plastica	13,6	80,0	10,0	10,0	9	23,1	-
Prodotti in metallo	13,4	33,3	52,4	14,3	11	11,2	-
Macchinari	23,0	64,3	21,4	14,3	12	33,2	-
Mobili	11,7	25,0	50,0	25,0	6	18,4	-
Altre industrie	20,0	30,0	40,0	30,0	6	6,2	-

Valori per Classe di Addetti

Classe addetti	valore rilevato	Imprese in aumento (%)	Imprese stabili (%)	Imprese in diminuzione (%)	Numero dati validi	Grado di copertura (% addetti)	Intervallo di confidenza
da 10 a 19	3,2	23,8	57,1	19,1	13	3,5	-
da 20 a 49	28,0	46,9	34,4	18,8	23	11,9	-
da 50 a 99	-0,9	42,9	28,6	28,6	11	17,9	-
da 100 a 249	20,8	56,2	25,0	18,8	14	34,8	-
oltre 250	9,1	42,9	57,1	0,0	3	26,1	-



SEZIONE B

Indagine sulla congiuntura nelle imprese manifatturiere della provincia di Forlì-Cesena
Rilevazione del 2° trimestre 2022

ORDINI ESTERI

variazione percentuale rispetto al trimestre precedente (VPtp)

Valori provinciali

Provincia	valore rilevato	Imprese in aumento (%)	Imprese stabili (%)	Imprese in diminuzione (%)	Numero dati validi	Grado di copertura (% addetti)	Intervallo di confidenza
Forlì-Cesena	9,6	33,3	50,0	16,7	63	19,0	-

Valori per Comprensorio geografico

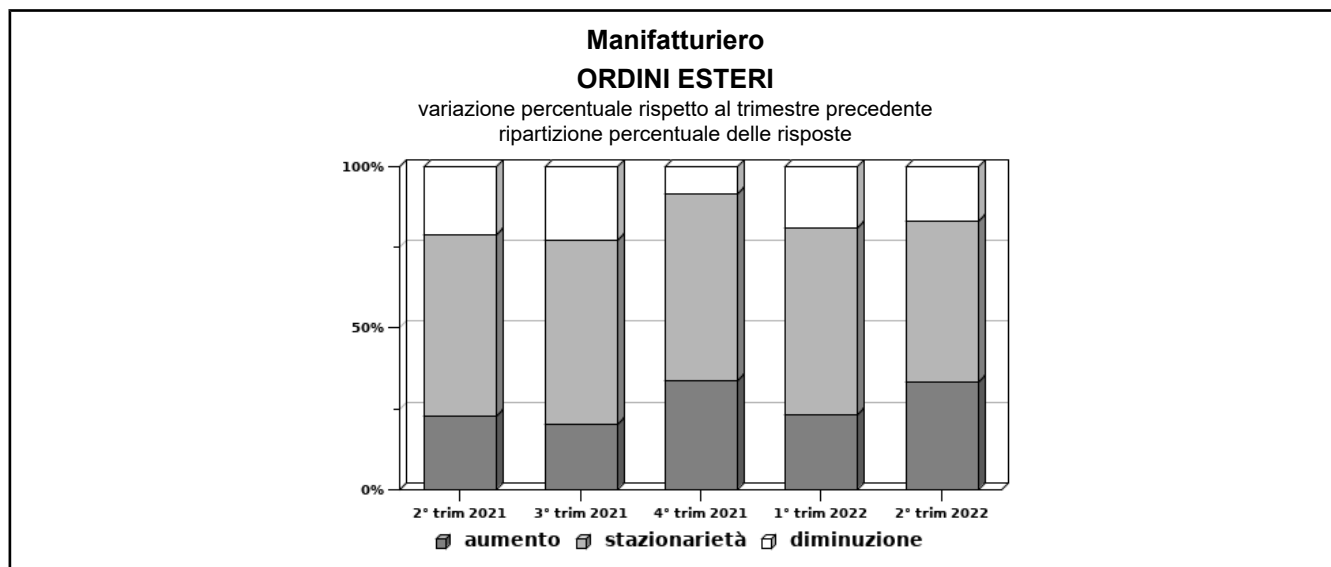
Comprensorio	valore rilevato	Imprese in aumento (%)	Imprese stabili (%)	Imprese in diminuzione (%)	Numero dati validi	Grado di copertura (% addetti)	Intervallo di confidenza
Compr. di Forlì	13,3	31,9	51,1	17,0	32	18,2	-
Compr. di Cesena	7,0	34,9	48,8	16,3	31	19,5	-

Valori per Settore di attività

Settore	valore rilevato	Imprese in aumento (%)	Imprese stabili (%)	Imprese in diminuzione (%)	Numero dati validi	Grado di copertura (% addetti)	Intervallo di confidenza
Alimentare	-0,2	42,9	42,9	14,3	6	19,1	-
Confezioni	-3,5	14,3	71,4	14,3	5	16,0	-
Calzature	26,8	44,4	44,4	11,1	7	17,8	-
Legno	0,0	0,0	100,0	0,0	2	2,8	-
Chimica e plastica	-1,8	60,0	30,0	10,0	8	18,7	-
Prodotti in metallo	-0,3	14,3	71,4	14,3	12	12,2	-
Macchinari	19,0	50,0	14,3	35,7	12	33,2	-
Mobili	26,5	50,0	25,0	25,0	6	18,4	-
Altre industrie	9,4	20,0	70,0	10,0	5	5,6	-

Valori per Classe di Addetti

Classe addetti	valore rilevato	Imprese in aumento (%)	Imprese stabili (%)	Imprese in diminuzione (%)	Numero dati validi	Grado di copertura (% addetti)	Intervallo di confidenza
da 10 a 19	-0,0	19,1	71,4	9,5	12	3,2	-
da 20 a 49	24,6	34,4	53,1	12,5	24	12,6	-
da 50 a 99	-1,7	35,7	28,6	35,7	11	17,9	-
da 100 a 249	14,5	50,0	31,2	18,8	13	32,5	-
oltre 250	5,1	28,6	57,1	14,3	3	26,1	-



SEZIONE B

Indagine sulla congiuntura nelle imprese manifatturiere della provincia di Forlì-Cesena
Rilevazione del 2° trimestre 2022

ORDINI ESTERI

variazione percentuale rispetto allo stesso trimestre dello scorso anno (VPsa)

Valori provinciali

Provincia	valore rilevato	Imprese in aumento (%)	Imprese stabili (%)	Imprese in diminuzione (%)	Numero dati validi	Grado di copertura (% addetti)	Intervallo di confidenza
Forlì-Cesena	35,2	32,2	52,2	15,6	63	19,0	-

Valori per Comprensorio geografico

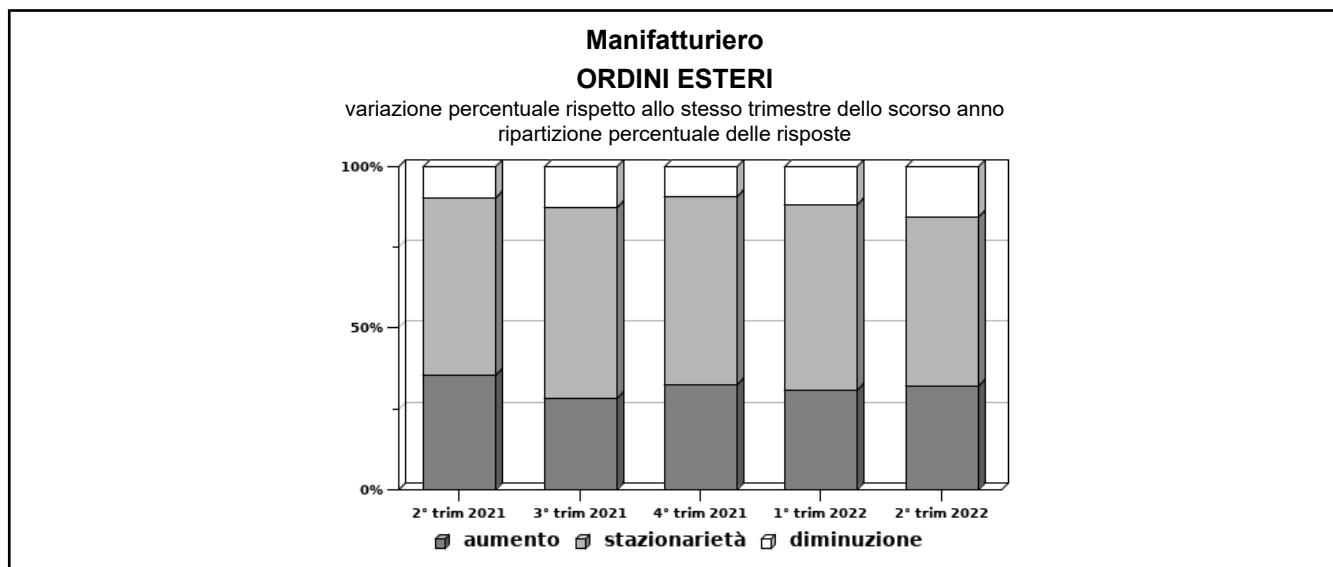
Comprensorio	valore rilevato	Imprese in aumento (%)	Imprese stabili (%)	Imprese in diminuzione (%)	Numero dati validi	Grado di copertura (% addetti)	Intervallo di confidenza
Compr. di Forlì	20,1	29,8	51,1	19,1	32	18,2	-
Compr. di Cesena	45,5	34,9	53,5	11,6	31	19,5	-

Valori per Settore di attività

Settore	valore rilevato	Imprese in aumento (%)	Imprese stabili (%)	Imprese in diminuzione (%)	Numero dati validi	Grado di copertura (% addetti)	Intervallo di confidenza
Alimentare	81,7	42,9	42,9	14,3	6	19,1	-
Confezioni	0,1	14,3	71,4	14,3	5	16,0	-
Calzature	33,3	44,4	44,4	11,1	7	17,8	-
Legno	0,0	0,0	100,0	0,0	2	2,8	-
Chimica e plastica	2,6	60,0	30,0	10,0	8	18,7	-
Prodotti in metallo	1,1	14,3	71,4	14,3	12	12,2	-
Macchinari	20,9	50,0	21,4	28,6	12	33,2	-
Mobili	58,0	50,0	25,0	25,0	6	18,4	-
Altre industrie	11,9	10,0	80,0	10,0	5	5,6	-

Valori per Classe di Addetti

Classe addetti	valore rilevato	Imprese in aumento (%)	Imprese stabili (%)	Imprese in diminuzione (%)	Numero dati validi	Grado di copertura (% addetti)	Intervallo di confidenza
da 10 a 19	7,2	19,1	71,4	9,5	12	3,2	-
da 20 a 49	27,0	31,2	59,4	9,4	24	12,6	-
da 50 a 99	20,1	42,9	28,6	28,6	11	17,9	-
da 100 a 249	8,3	37,5	31,2	31,2	13	32,5	-
oltre 250	79,8	42,9	57,1	0,0	3	26,1	-



SEZIONE B

Indagine sulla congiuntura nelle imprese manifatturiere della provincia di Forlì-Cesena
Rilevazione del 2° trimestre 2022

OCCUPAZIONE

Variazione percentuale nel trimestre in esame (VPtp)

Valori provinciali

Provincia	valore rilevato	Imprese in aumento (%)	Imprese stabili (%)	Imprese in diminuzione (%)	Numero dati validi	Grado di copertura (% addetti)	Intervallo di confidenza
Forlì-Cesena	0,5	30,0	42,2	27,8	90	30,6	-

Valori per Comprensorio geografico

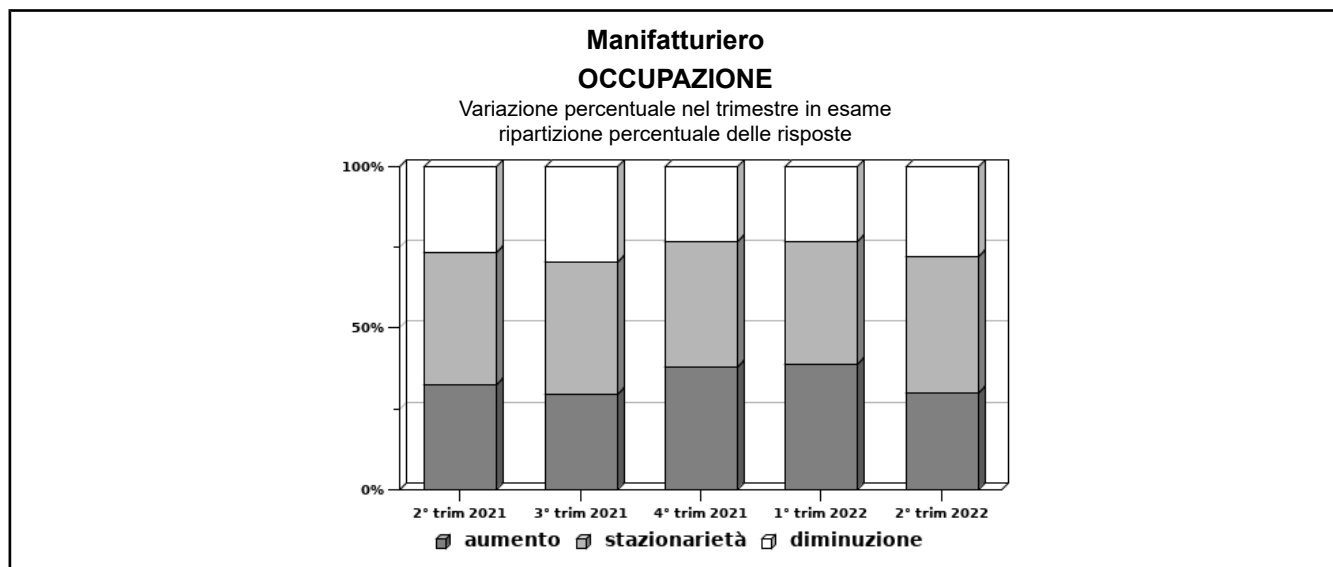
Comprensorio	valore rilevato	Imprese in aumento (%)	Imprese stabili (%)	Imprese in diminuzione (%)	Numero dati validi	Grado di copertura (% addetti)	Intervallo di confidenza
Compr. di Forlì	0,7	29,8	40,4	29,8	47	25,8	-
Compr. di Cesena	0,3	30,2	44,2	25,6	43	33,9	-

Valori per Settore di attività

Settore	valore rilevato	Imprese in aumento (%)	Imprese stabili (%)	Imprese in diminuzione (%)	Numero dati validi	Grado di copertura (% addetti)	Intervallo di confidenza
Alimentare	1,8	28,6	57,1	14,3	7	39,9	-
Confezioni	-3,0	0,0	71,4	28,6	7	21,6	-
Calzature	0,8	55,6	11,1	33,3	9	34,7	-
Legno	3,2	25,0	75,0	0,0	4	5,5	-
Chimica e plastica	-1,0	20,0	20,0	60,0	10	34,3	-
Prodotti in metallo	-1,3	28,6	42,9	28,6	21	26,6	-
Macchinari	0,7	42,9	21,4	35,7	14	35,1	-
Mobili	-0,3	37,5	37,5	25,0	8	20,4	-
Altre industrie	1,9	20,0	80,0	0,0	10	10,9	-

Valori per Classe di Addetti

Classe addetti	valore rilevato	Imprese in aumento (%)	Imprese stabili (%)	Imprese in diminuzione (%)	Numero dati validi	Grado di copertura (% addetti)	Intervallo di confidenza
da 10 a 19	-1,1	19,1	66,7	14,3	21	5,5	-
da 20 a 49	1,0	28,1	46,9	25,0	32	16,3	-
da 50 a 99	3,0	64,3	14,3	21,4	14	22,1	-
da 100 a 249	-0,9	18,8	37,5	43,8	16	40,6	-
oltre 250	0,7	28,6	14,3	57,1	7	56,6	-



SEZIONE B

Indagine sulla congiuntura nelle imprese manifatturiere della provincia di Forlì-Cesena
Rilevazione del 2° trimestre 2022

OCCUPAZIONE

Variazione percentuale rispetto allo stesso trimestre dello scorso anno (VPsa)

Valori provinciali

Provincia	valore rilevato	Imprese in aumento (%)	Imprese stabili (%)	Imprese in diminuzione (%)	Numero dati validi	Grado di copertura (% addetti)	Intervallo di confidenza
Forlì-Cesena	4,6	60,5	12,8	26,7	86	30,1	-

Valori per Comprensorio geografico

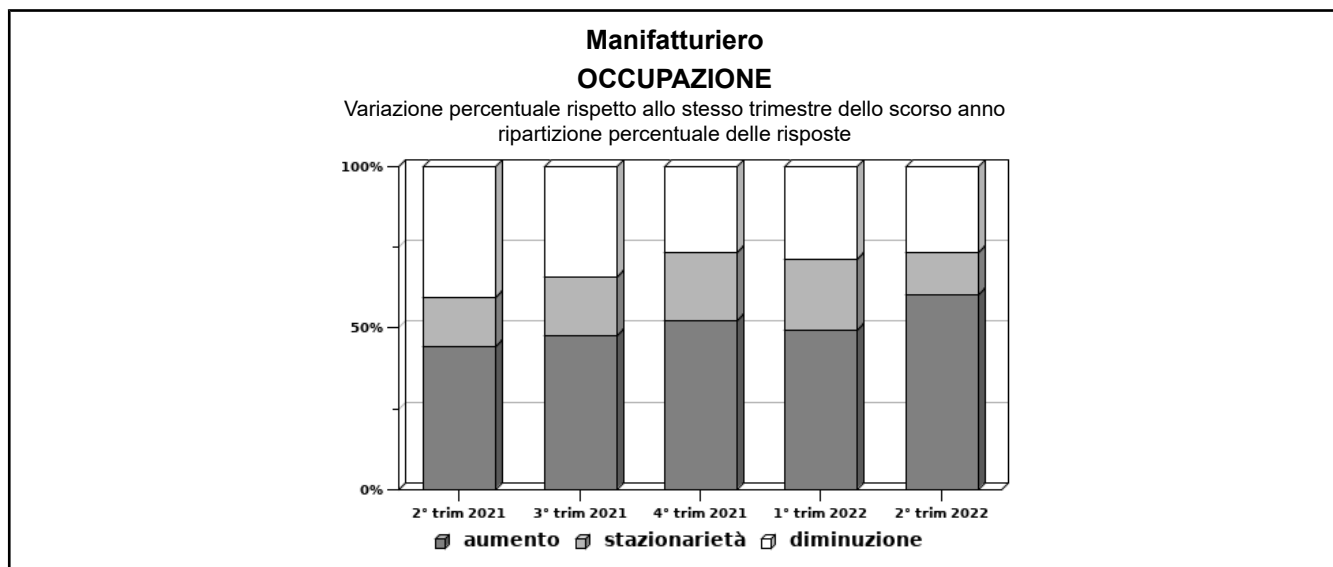
Comprensorio	valore rilevato	Imprese in aumento (%)	Imprese stabili (%)	Imprese in diminuzione (%)	Numero dati validi	Grado di copertura (% addetti)	Intervallo di confidenza
Compr. di Forlì	6,4	63,0	13,0	23,9	46	25,6	-
Compr. di Cesena	3,2	57,5	12,5	30,0	40	33,1	-

Valori per Settore di attività

Settore	valore rilevato	Imprese in aumento (%)	Imprese stabili (%)	Imprese in diminuzione (%)	Numero dati validi	Grado di copertura (% addetti)	Intervallo di confidenza
Alimentare	4,5	57,1	14,3	28,6	7	39,9	-
Confezioni	-6,6	33,3	16,7	50,0	6	20,1	-
Calzature	3,1	44,4	22,2	33,3	9	34,7	-
Legno	-0,4	25,0	50,0	25,0	4	5,5	-
Chimica e plastica	3,9	55,6	11,1	33,3	9	30,5	-
Prodotti in metallo	5,9	79,0	5,3	15,8	19	25,6	-
Macchinari	7,8	78,6	0,0	21,4	14	35,1	-
Mobili	3,3	75,0	0,0	25,0	8	20,4	-
Altre industrie	-1,0	40,0	30,0	30,0	10	10,9	-

Valori per Classe di Addetti

Classe addetti	valore rilevato	Imprese in aumento (%)	Imprese stabili (%)	Imprese in diminuzione (%)	Numero dati validi	Grado di copertura (% addetti)	Intervallo di confidenza
da 10 a 19	2,1	42,1	26,3	31,6	19	5,0	-
da 20 a 49	3,4	58,1	12,9	29,0	31	15,9	-
da 50 a 99	8,7	78,6	0,0	21,4	14	22,1	-
da 100 a 249	13,1	80,0	6,7	13,3	15	38,7	-
oltre 250	0,7	42,9	14,3	42,9	7	56,6	-



SEZIONE C

Indagine sulla congiuntura nelle imprese manifatturiere della provincia di Forlì-Cesena
Rilevazione del 2° trimestre 2022

PRODUZIONE

variazione percentuale media ultimi 12 mesi rispetto ai 12 mesi precedenti (VP12)

Valori provinciali

Provincia	2° trim 2021	3° trim 2021	4° trim 2021	1° trim 2022	2° trim 2022
Forlì-Cesena	8,2	11,4	17,4	21,9	17,0

Valori per Comprensorio geografico

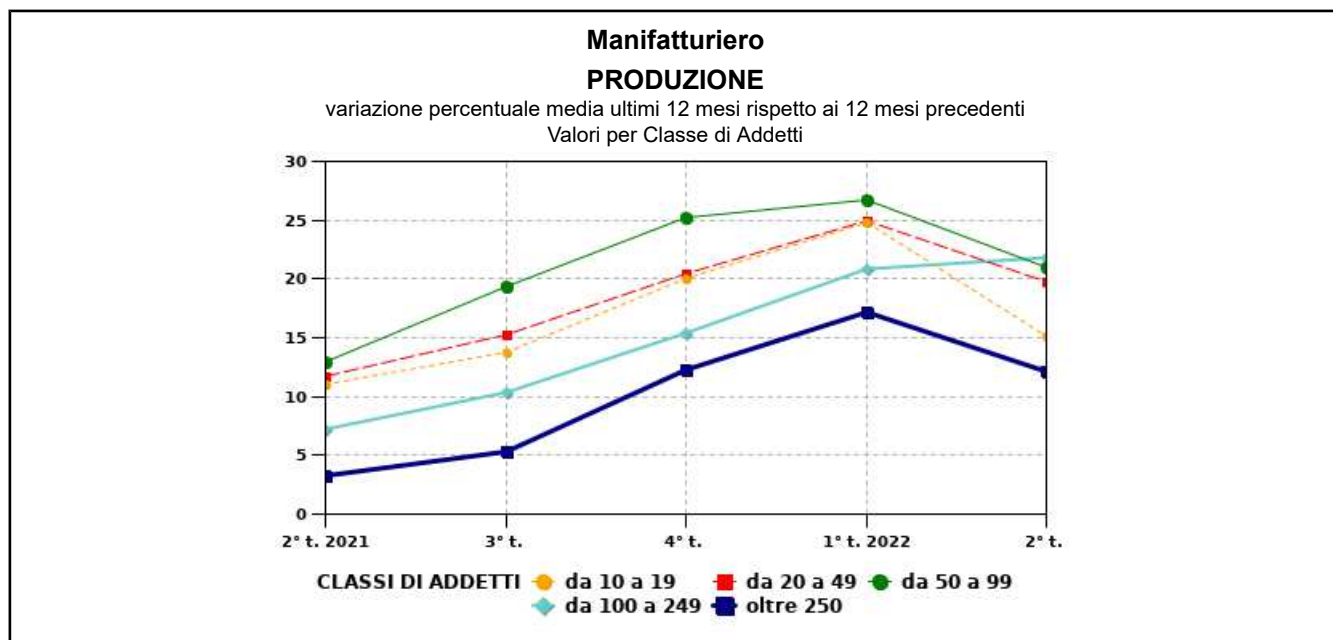
Comprensorio	2° trim 2021	3° trim 2021	4° trim 2021	1° trim 2022	2° trim 2022
Compr. di Forlì	44,5	28,9	24,8	23,5	15,9
Compr. di Cesena	26,3	20,8	21,0	20,9	17,7

Valori per Settore di attività

Settore	2° trim 2021	3° trim 2021	4° trim 2021	1° trim 2022	2° trim 2022
Alimentare	2,4	5,2	7,7	10,6	8,5
Confezioni	10,3	9,6	10,4	6,3	2,4
Calzature	-4,5	3,4	15,3	26,1	27,7
Legno	4,8	4,1	7,1	1,3	-1,3
Chimica e plastica	6,1	7,1	8,8	14,3	13,7
Prodotti in metallo	18,4	24,1	28,5	30,3	15,6
Macchinari	12,8	15,2	24,8	32,2	28,5
Mobili	15,1	15,2	21,8	22,6	15,4
Altre industrie	8,3	11,5	17,9	23,4	12,4

Valori per Classe di Addetti

Classe addetti	2° trim 2021	3° trim 2021	4° trim 2021	1° trim 2022	2° trim 2022
da 10 a 19	11,0	13,7	20,1	24,8	15,1
da 20 a 49	11,8	15,3	20,5	24,9	19,8
da 50 a 99	13,0	19,4	25,2	26,7	21,0
da 100 a 249	7,2	10,3	15,4	20,9	21,9
oltre 250	3,3	5,3	12,2	17,1	12,2



SEZIONE C

Indagine sulla congiuntura nelle imprese manifatturiere della provincia di Forlì-Cesena
Rilevazione del 2° trimestre 2022

FATTURATO

variazione percentuale media ultimi 12 mesi rispetto ai 12 mesi precedenti (VP12)

Valori provinciali

Provincia	2° trim 2021	3° trim 2021	4° trim 2021	1° trim 2022	2° trim 2022
Forlì-Cesena	12,2	16,4	20,6	27,0	22,0

Valori per Comprensorio geografico

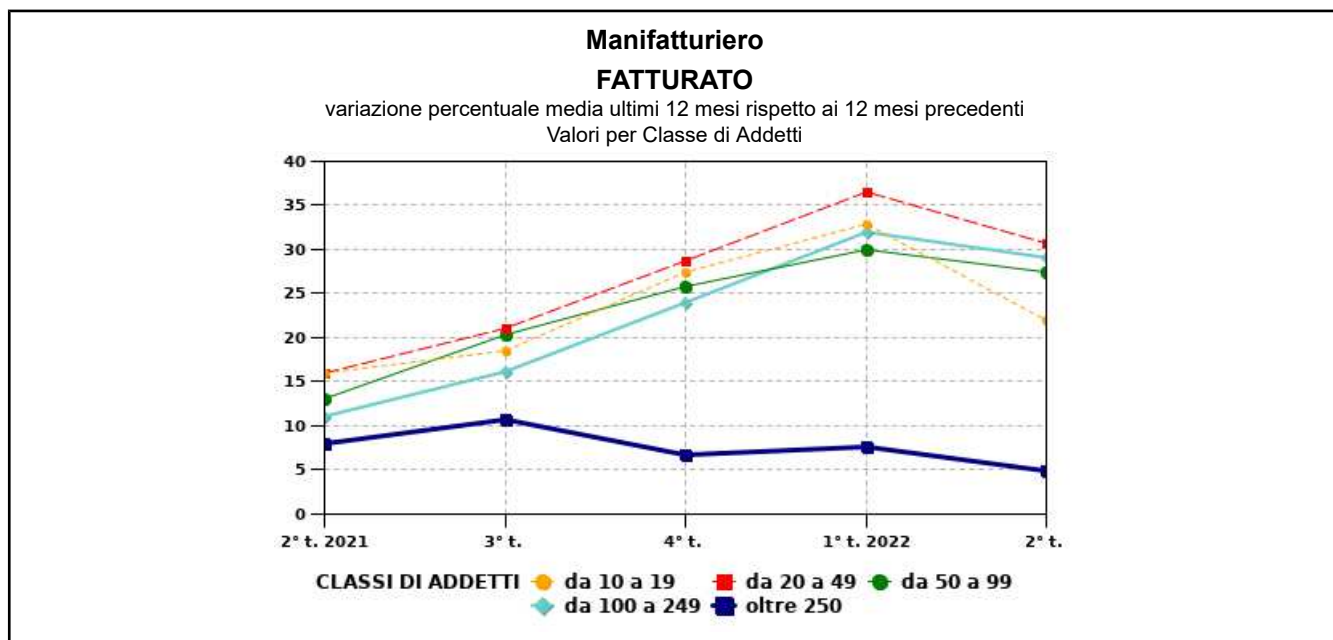
Comprensorio	2° trim 2021	3° trim 2021	4° trim 2021	1° trim 2022	2° trim 2022
Compr. di Forlì	56,2	34,9	34,0	33,1	24,3
Compr. di Cesena	26,3	23,9	20,1	23,3	20,9

Valori per Settore di attività

Settore	2° trim 2021	3° trim 2021	4° trim 2021	1° trim 2022	2° trim 2022
Alimentare	5,3	7,7	0,4	7,5	6,7
Confezioni	18,3	18,0	22,5	16,1	3,3
Calzature	0,9	12,3	27,8	38,9	36,2
Legno	7,5	7,1	12,2	15,4	14,2
Chimica e plastica	5,8	9,3	15,8	21,4	23,2
Prodotti in metallo	23,8	28,7	36,5	44,8	31,0
Macchinari	18,2	23,2	29,1	34,4	28,9
Mobili	15,7	15,8	23,1	25,5	22,5
Altre industrie	11,7	16,8	26,6	30,2	19,1

Valori per Classe di Addetti

Classe addetti	2° trim 2021	3° trim 2021	4° trim 2021	1° trim 2022	2° trim 2022
da 10 a 19	16,0	18,6	27,4	32,9	22,1
da 20 a 49	15,9	21,1	28,8	36,6	30,7
da 50 a 99	13,1	20,3	25,7	30,1	27,5
da 100 a 249	11,2	16,1	23,9	31,9	29,0
oltre 250	8,0	10,8	6,7	7,7	4,9



SEZIONE C

Indagine sulla congiuntura nelle imprese manifatturiere della provincia di Forlì-Cesena
Rilevazione del 2° trimestre 2022

ORDINI INTERNI

variazione percentuale media ultimi 12 mesi rispetto ai 12 mesi precedenti (VP12)

Valori provinciali

Provincia	2° trim 2021	3° trim 2021	4° trim 2021	1° trim 2022	2° trim 2022
Forlì-Cesena	18,0	20,9	23,7	23,4	15,4

Valori per Comprensorio geografico

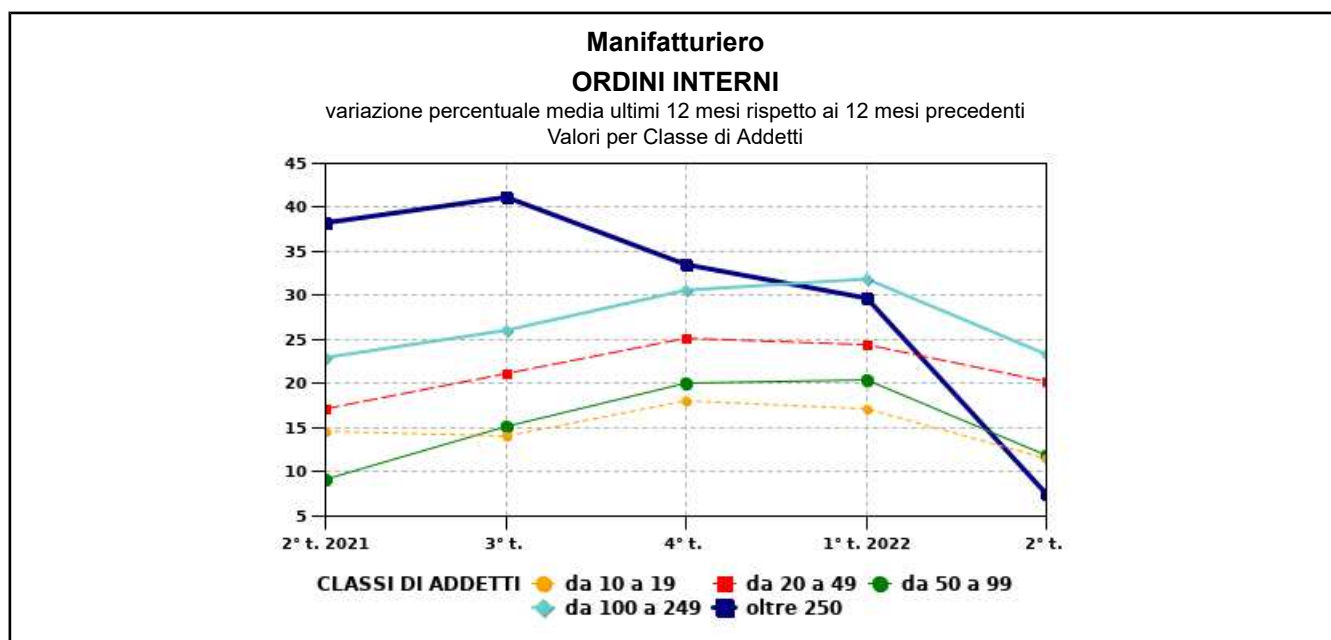
Comprensorio	2° trim 2021	3° trim 2021	4° trim 2021	1° trim 2022	2° trim 2022
Compr. di Forlì	36,5	25,9	25,1	21,4	16,8
Compr. di Cesena	51,8	32,8	29,0	25,6	14,8

Valori per Settore di attività

Settore	2° trim 2021	3° trim 2021	4° trim 2021	1° trim 2022	2° trim 2022
Alimentare	2,9	3,0	2,2	5,3	3,8
Confezioni	13,4	11,8	13,6	7,9	-0,4
Calzature	6,1	13,5	28,6	35,0	29,7
Legno	4,7	4,2	3,9	3,8	0,5
Chimica e plastica	12,5	14,9	15,8	17,6	13,9
Prodotti in metallo	18,3	21,8	25,3	25,0	16,8
Macchinari	33,3	40,4	44,0	36,9	26,5
Mobili	24,8	21,5	20,3	16,9	7,4
Altre industrie	10,6	15,5	24,8	29,7	24,9

Valori per Classe di Addetti

Classe addetti	2° trim 2021	3° trim 2021	4° trim 2021	1° trim 2022	2° trim 2022
da 10 a 19	14,7	14,1	18,1	17,3	11,5
da 20 a 49	17,3	21,1	25,1	24,4	20,2
da 50 a 99	9,1	15,2	20,0	20,5	12,0
da 100 a 249	23,0	26,1	30,6	31,9	23,3
oltre 250	38,4	41,2	33,6	29,8	7,6



SEZIONE C

Indagine sulla congiuntura nelle imprese manifatturiere della provincia di Forlì-Cesena
Rilevazione del 2° trimestre 2022

ORDINI ESTERI

variazione percentuale media ultimi 12 mesi rispetto ai 12 mesi precedenti (VP12)

Valori provinciali

Provincia	2° trim 2021	3° trim 2021	4° trim 2021	1° trim 2022	2° trim 2022
Forlì-Cesena	10,1	18,0	25,0	26,8	29,4

Valori per Comprensorio geografico

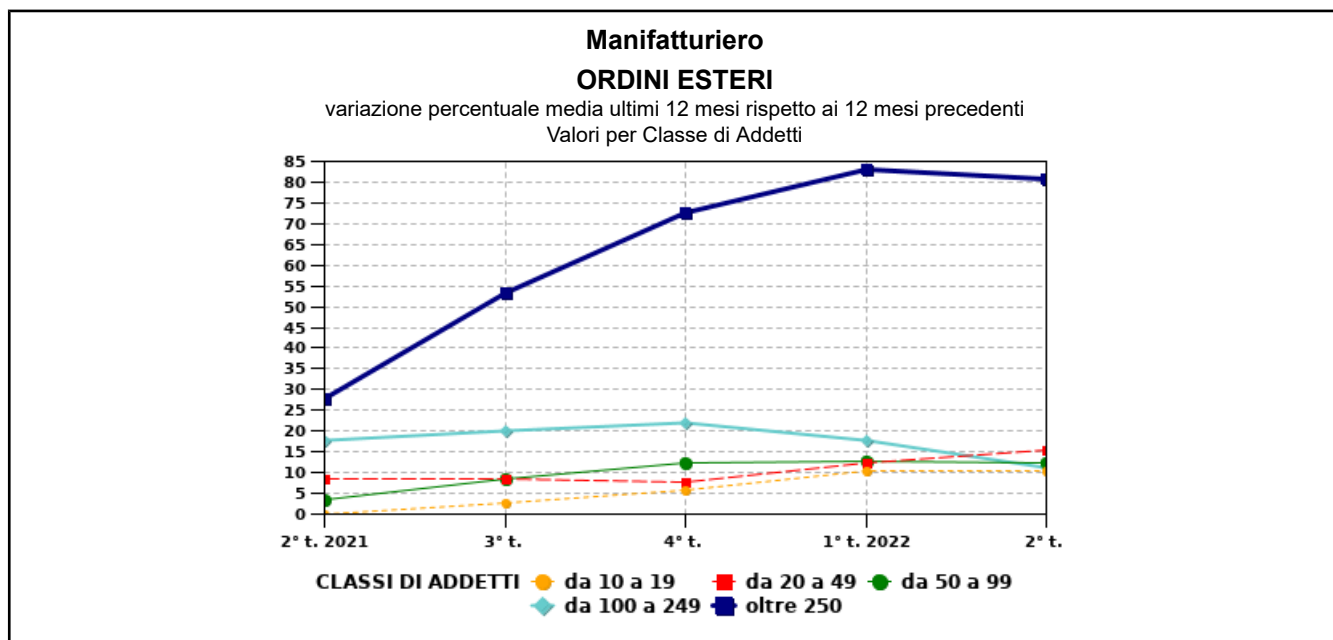
Comprensorio	2° trim 2021	3° trim 2021	4° trim 2021	1° trim 2022	2° trim 2022
Compr. di Forlì	20,9	17,2	17,9	16,9	16,7
Compr. di Cesena	28,6	35,9	38,8	33,6	37,9

Valori per Settore di attività

Settore	2° trim 2021	3° trim 2021	4° trim 2021	1° trim 2022	2° trim 2022
Alimentare	0,3	18,8	38,8	38,4	58,0
Confezioni	4,8	5,3	5,3	8,5	2,5
Calzature	0,8	-0,9	3,0	8,8	12,8
Legno	18,6	0,2	0,2	0,2	0,0
Chimica e plastica	10,2	10,2	10,9	8,0	4,5
Prodotti in metallo	4,6	4,6	6,6	5,8	2,6
Macchinari	25,3	40,0	38,5	39,2	31,2
Mobili	5,0	1,0	8,2	10,6	24,1
Altre industrie	2,6	6,0	19,5	24,3	23,6

Valori per Classe di Addetti

Classe addetti	2° trim 2021	3° trim 2021	4° trim 2021	1° trim 2022	2° trim 2022
da 10 a 19	0,1	2,6	5,7	10,3	10,5
da 20 a 49	8,3	8,7	7,7	12,5	15,6
da 50 a 99	3,6	8,4	12,5	12,6	12,3
da 100 a 249	17,6	20,1	22,1	17,7	11,2
oltre 250	27,8	53,3	72,5	83,2	80,7



SEZIONE C

Indagine sulla congiuntura nelle imprese manifatturiere della provincia di Forlì-Cesena
Rilevazione del 2° trimestre 2022

OCCUPAZIONE

variazione percentuale media ultimi 12 mesi rispetto ai 12 mesi precedenti (VP12)

Valori provinciali

Provincia	2° trim 2021	3° trim 2021	4° trim 2021	1° trim 2022	2° trim 2022
Forlì-Cesena	0,5	0,5	1,6	2,8	3,6

Valori per Comprensorio geografico

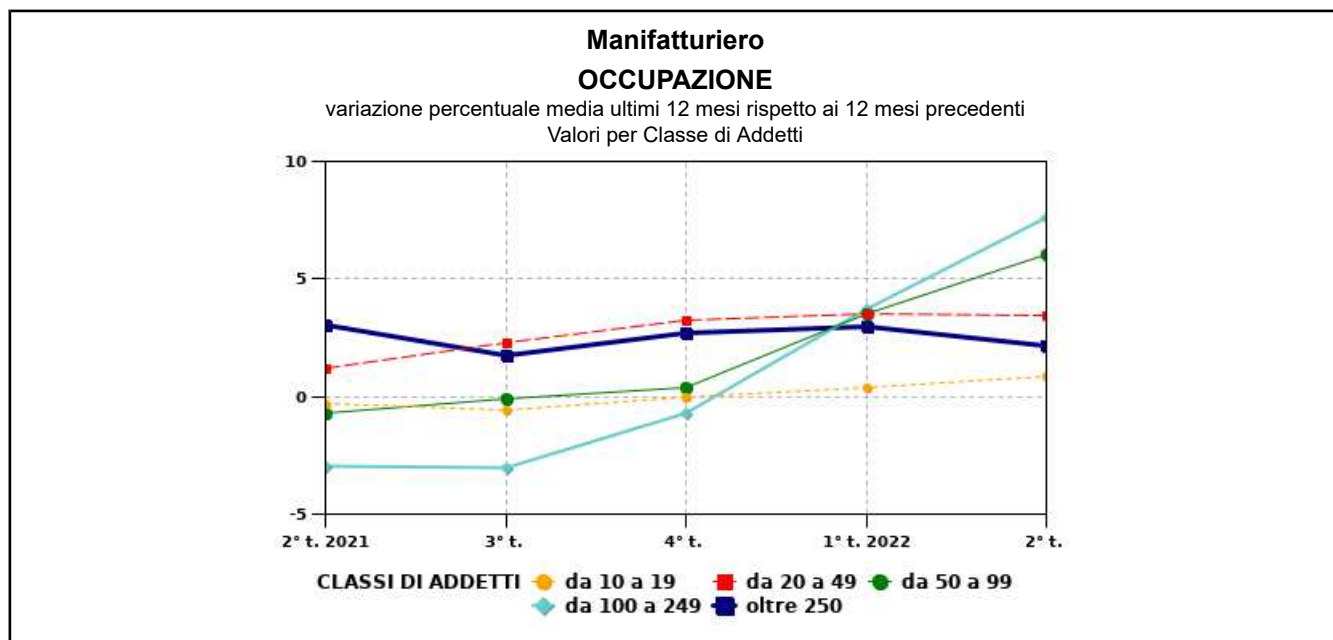
Comprensorio	2° trim 2021	3° trim 2021	4° trim 2021	1° trim 2022	2° trim 2022
Compr. di Forlì	1,7	1,3	2,0	3,1	4,4
Compr. di Cesena	1,5	1,3	2,2	2,6	3,0

Valori per Settore di attività

Settore	2° trim 2021	3° trim 2021	4° trim 2021	1° trim 2022	2° trim 2022
Alimentare	5,4	2,6	3,3	3,7	4,1
Confezioni	-3,2	-3,8	-3,9	-5,7	-5,8
Calzature	-4,3	-2,8	-0,3	2,6	3,8
Legno	6,2	7,4	5,4	1,9	-0,6
Chimica e plastica	1,5	2,1	2,5	4,3	4,9
Prodotti in metallo	-2,7	-1,5	0,6	1,8	3,8
Macchinari	1,3	1,7	2,1	4,7	5,7
Mobili	-3,5	-3,2	-1,7	-0,4	1,3
Altre industrie	-0,1	0,1	0,4	-0,4	-1,3

Valori per Classe di Addetti

Classe addetti	2° trim 2021	3° trim 2021	4° trim 2021	1° trim 2022	2° trim 2022
da 10 a 19	-0,3	-0,6	0,0	0,4	0,9
da 20 a 49	1,2	2,3	3,2	3,5	3,5
da 50 a 99	-0,7	-0,1	0,4	3,5	6,0
da 100 a 249	-2,9	-3,0	-0,7	3,7	7,6
oltre 250	3,0	1,8	2,7	3,0	2,2



INDICE

SEZIONE A

Valori delle variazioni rilevate nelle principali variabili di indagine, percentuale di imprese in aumento, stazionarietà e diminuzione, numero dei dati validi, grado di copertura del campione in termini di addetti e intervallo di confidenza rispetto al trimestre precedente (VPtp-Vatc) e allo stesso trimestre dello scorso anno (Vpsa), variazioni previste per il trimestre seguente (VPpr), variazioni medie ultimi 12 mesi rispetto ai 12 precedenti (VP12-VA12), variazioni medie dall'inizio dell'anno corrente rispetto allo stesso periodo dell'anno scorso (VPpm).

Totale manifatturiero	4
Alimentare	6
Confezioni	8
Calzature	10
Legno	12
Chimica e plastica	14
Prodotti in metallo	16
Macchinari	18
Mobili	20
Altre industrie	22

SEZIONE B

Valori delle variazioni rilevate nelle principali variabili di indagine, percentuale di imprese in aumento, stazionarietà e diminuzione, numero dei dati validi, grado di copertura del campione in termini di addetti e intervallo di confidenza rispetto al trimestre precedente (VPtp) e allo stesso trimestre dello scorso anno (Vpsa), per il totale manifatturiero, per comprensorio, per settore di attività, per classe di addetti.

Produzione	24
Fatturato	26
Ordini interni	28
Ordini esteri	30
Occupazione	32

SEZIONE C

Serie storica dei valori delle variazioni medie ultimi 12 mesi rispetto ai 12 precedenti (VP12) rilevate nelle principali variabili di indagine per il totale manifatturiero, per comprensorio, per settore di attività, per classe di addetti.

Produzione	34
Fatturato	35
Ordini interni	36
Ordini esteri	37
Occupazione	38

Definizione dei settori di analisi in base alla classificazione ISTAT-Ateco2007

Alimentare	CA	10, 11, 12
Confezioni	CB (parte)	13, 14
Calzature	CB (parte)	15
Legno	CC (parte)	16
Chimica e plastica	CD,CE,CF,CG (parte)	19,20,21,22
Prodotti in metallo	CH	24, 25
Macchinari	CI,CJ,CK,CL	26,27,28,29,30
Mobili	CM (parte)	31
Altre industrie	CC (parte),CG (parte),CM (parte)	17, 18, 23, 32, 33

Descrizione dei dati riportati in tabella

valore rilevato	risultato della rilevazione
imprese in aumento	percentuale delle imprese che hanno dichiarato un aumento
imprese stabili	percentuale delle imprese che hanno dichiarato la stabilità con valori compresi fra -0,5% e +0,5%
imprese in diminuzione	percentuale delle imprese che hanno dichiarato una diminuzione
numero dati validi	numero delle risposte raccolte
grado di copertura	percentuale degli addetti delle imprese campionate che hanno risposto alla domanda rispetto alle imprese dell'universo corrispondente
livello di confidenza	

Legenda delle abbreviazioni

(VA _{tc})	valore assoluto nel trimestre corrente
(VP _{tp})	variazione percentuale rispetto al trimestre precedente
(VP _{sa})	variazione percentuale rispetto allo stesso trimestre dello scorso anno
(VP _{pr})	variazione percentuale prevista nel prossimo trimestre rispetto al trimestre corrente
(VA ₁₂)	valore assoluto medio(*) ultimi 12 mesi
(VP ₁₂)	variazione percentuale media(*) ultimi 12 mesi rispetto ai 12 mesi precedenti
(VA _{pm})	valore assoluto medio(*) dei primi 3, 6, 9, 12 mesi dall'inizio dell'anno; questo valore al primo trimestre coincide con VA _{tc} e al quarto trimestre coincide con VA ₁₂ .
(VP _{pm})	variazione percentuale media(*) dei primi 3, 6, 9, 12 mesi dell'anno corrente rispetto allo stesso periodo dell'anno scorso; questo valore al primo trimestre coincide con VP _{sa} e al quarto trimestre coincide con VP ₁₂ .

(*) nelle medie fra trimestri si applica come ponderazione il numero medio di ore lavorate nel trimestre per ogni operaio

Il presente fascicolo è scaricabile dal sito:

www.romagna.camcom.it/informazione_economico_statistica/congiuntura/

al quale si rimanda per ulteriori approfondimenti e per i numeri precedenti. Per una migliore comprensione ed una corretta interpretazione dei risultati si consiglia la lettura della nota metodologica scaricabile allo stesso indirizzo.

I dati sono liberamente utilizzabili previa citazione della fonte:

“Indagine congiunturale nelle imprese manifatturiere – Ufficio Informazione Economica – Camera di commercio della Romagna - Forlì-Cesena e Rimini”