



## CONGIUNTURA

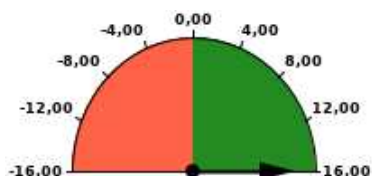
### INDAGINE SULLA CONGIUNTURA NELLE IMPRESE MANIFATTURIERE DELLA PROVINCIA DI FORLÌ-CESENA

Risultati della rilevazione del

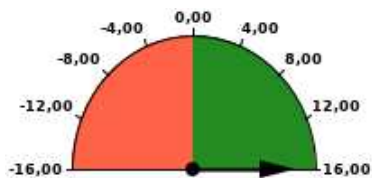
#### 3° trimestre 2022

#### TOTALE MANIFATTURIERO PROVINCIALE

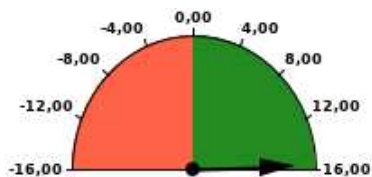
Variazioni percentuali medie degli ultimi 12 mesi rispetto ai 12 mesi precedenti (VP12)



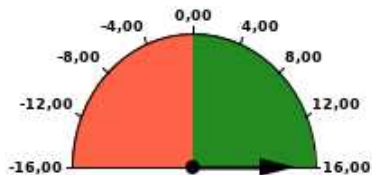
(+16,6) PRODUZIONE



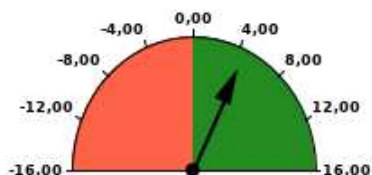
(+24,3) FATTURATO



(+15,8) ORDINI INTERNI



(+25,9) ORDINI ESTERI



(+4,7) OCCUPAZIONE

Per le imprese manifatturiere della provincia di Forlì-Cesena gli indicatori mostrano un moderato rallentamento delle attività; tale inversione del trend produttivo, che mantiene comunque valori positivi, ha preso avvio dallo scorso trimestre, dopo una fase espansiva che durava dal primo quarto del 2021.

La dinamica produttiva media risulta positiva per tutti i comparti del manifatturiero ad eccezione del Legno. Performance produttive superiori al dato medio provinciale per Macchinari e Calzature.

L'espansione produttiva è comune a tutte le classi dimensionali di impresa, sebbene le migliori performance siano riscontrabili nelle aziende tra i 20 e i 249 addetti.

Il 51,5% dei rispondenti ha dichiarato una contrazione dell'output produttivo rispetto al trimestre precedente, il 22,7% un aumento; in termini tendenziali, invece, vale a dire rispetto al medesimo trimestre del 2021, la percentuale dei rispondenti che dichiara un incremento della produzione è del 58,8%; flessione per il 34,0%.

Questi, in sintesi, i risultati dell'ultima indagine, la cui rilevazione ha coperto il 13,0% delle imprese e il 30,0% degli addetti del settore manifatturiero locale. Si tratta di un campione rappresentativo delle imprese manifatturiere della provincia di Forlì-Cesena, con dimensione da 10 addetti e oltre. Va ricordato che l'indagine, dalla quale sono escluse le piccolissime imprese (da 1 a 9 addetti), è di tipo congiunturale e non considera, pertanto, le variazioni strutturali dei settori determinate dalla cessazione di aziende prima operative e dell'apertura di nuove; i dati di struttura, settoriali e dimensionali, sono infatti utilizzati esclusivamente nella ponderazione dei risultati raccolti e vengono aggiornati annualmente.

Si illustrano di seguito i principali risultati.

#### DINAMICA CONGIUNTURALE - RISULTATI RISPETTO AL TRIMESTRE PRECEDENTE

Rispetto a quello precedente, il terzo trimestre del 2022 ha segnato una flessione dell'output produttivo (-4,0%) e del fatturato a valori correnti (-5,4%), in controtendenza con i risultati del precedente trimestre. Anche la domanda interna è apparsa in flessione (-6,4%), contrariamente agli ordinativi esteri (+7,3%). Cresce l'occupazione (+2,1%).

#### DINAMICA TENDENZIALE - RISULTATI RISPETTO ALLO STESSO TRIMESTRE DELLO SCORSO ANNO

Gli andamenti riscontrati dal complesso delle imprese rispondenti rispetto allo stesso trimestre dello scorso anno evidenziano performance

Numero di giornate lavorative per trimestre

	2020	2021	2022
1° trim	63	62	63
2° trim	62	63	61
3° trim	66	66	65
4° trim	64	64	62
Anno	255	255	251

produttive in crescita (+11,0% la variazione tendenziale della produzione), sebbene sia possibile identificare un rallentamento rispetto al trend del trimestre precedente. In particolare, a fronte della crescita della produzione nel comparto delle Calzature (+21,1%) e Macchinari (+34,5%), si riscontra una flessione per Confezioni (-10,2%), Legno (-7,7%) e Altre industrie (-6,2%).

Per quanto riguarda le altre dimensioni di indagine, il fatturato delle imprese manifatturiere locali risulta in aumento (+25,2%) rispetto ai 12 mesi precedenti, così come gli ordini interni (+13,8%) e in particolar modo quelli esteri (+17,9%); in crescita anche l'occupazione in termini tendenziali (+5,9%).

#### RISULTATI DELLA MEDIA DEGLI ULTIMI 12 MESI RISPETTO AI 12 MESI PRECEDENTI

Su base annuale (media degli ultimi 12 mesi rispetto ai 12 mesi precedenti), la produzione è in aumento (+16,6%), sebbene con una progressione leggermente più contenuta rispetto ai trimestri precedenti. La dinamica produttiva media risulta positiva per tutti i comparti del manifatturiero provinciale ad eccezione del Legno che si mantiene in terreno negativo (-2,8%). Si riscontrano performance produttive superiori al dato medio del manifatturiero per Macchinari (+33,4%) e Calzature (+30,0%) che consolida il recupero, mentre rallenta il comparto dei Prodotti in metallo (+12,1%). Performance nella media settoriale per il comparto dei Mobili (+16,3%); inferiori alla media per Alimentare (+5,2%), Confezioni (+2,3%), Chimica e Plastica (+12,9%) e altre industrie (+8,8%).

Dal punto di vista territoriale, la dinamica della produzione manifatturiera è sostanzialmente analoga nei due comprensori (Forlì +15,6%; Cesena +17,2%).

In crescita il fatturato a valori correnti (+24,3%), che consolida il suo trend anche grazie ad un parziale trasferimento dell'incremento generale dei prezzi di questi mesi. L'espansione del fatturato nella media dei 12 mesi è comune a tutti i comparti, con particolare riferimento a Calzature (+37,7%), Macchinari (+33,5%) e Prodotti in metallo (+30,9%).

La percentuale media dei ricavi generati all'estero (per esportazioni) si è attestata al 27,9% del fatturato complessivo. I comparti con maggiore incidenza dell'export sul fatturato si confermano quello dei Macchinari (55,7%) e dei Mobili (48,4%).

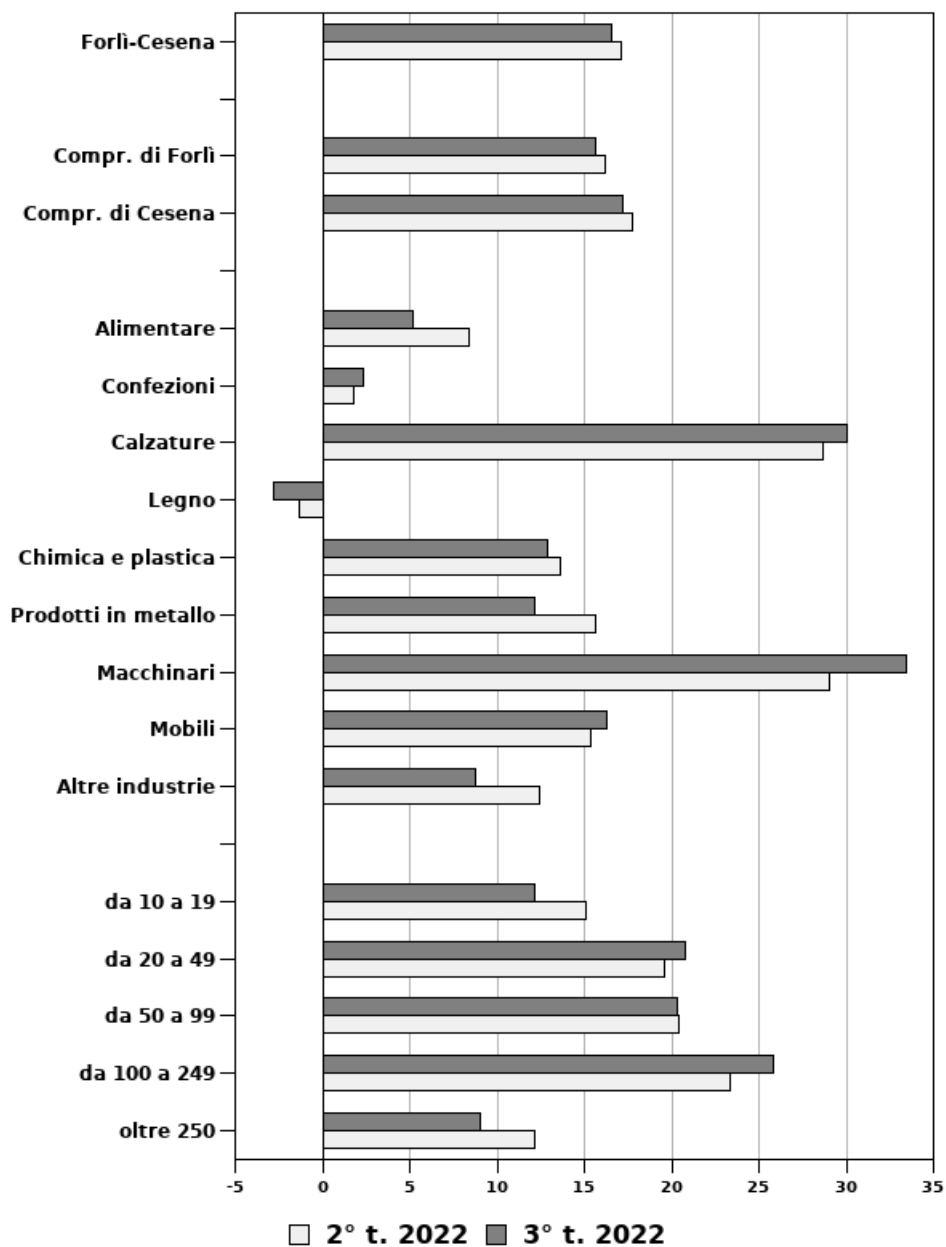
La domanda interna negli ultimi 12 mesi ha mantenuto un trend positivo (+15,8%), analogamente a quella estera (+25,9%). La dinamica occupazionale degli ultimi 12 mesi è risultata tendenzialmente positiva (+4,7%), grazie anche agli interventi di sostegno pubblici specifici attuati lo scorso anno.

#### PROSPETTIVE

Per il quarto trimestre del 2022 rispetto a quello in esame, il sentiment degli imprenditori intervistati si attesta sulla stabilità della produzione, del fatturato e degli ordinativi, mentre l'occupazione è attesa in lieve ridimensionamento.

## PRODUZIONE

variazioni percentuali medie degli ultimi 12 mesi  
rispetto ai 12 mesi precedenti (VP12)



**SEZIONE A**

Indagine sulla congiuntura nelle imprese manifatturiere della provincia di Forlì-Cesena  
Rilevazione del 3° trimestre 2022

Area: **Provincia di Forlì-Cesena**

Settore: **Totale manifatturiero**

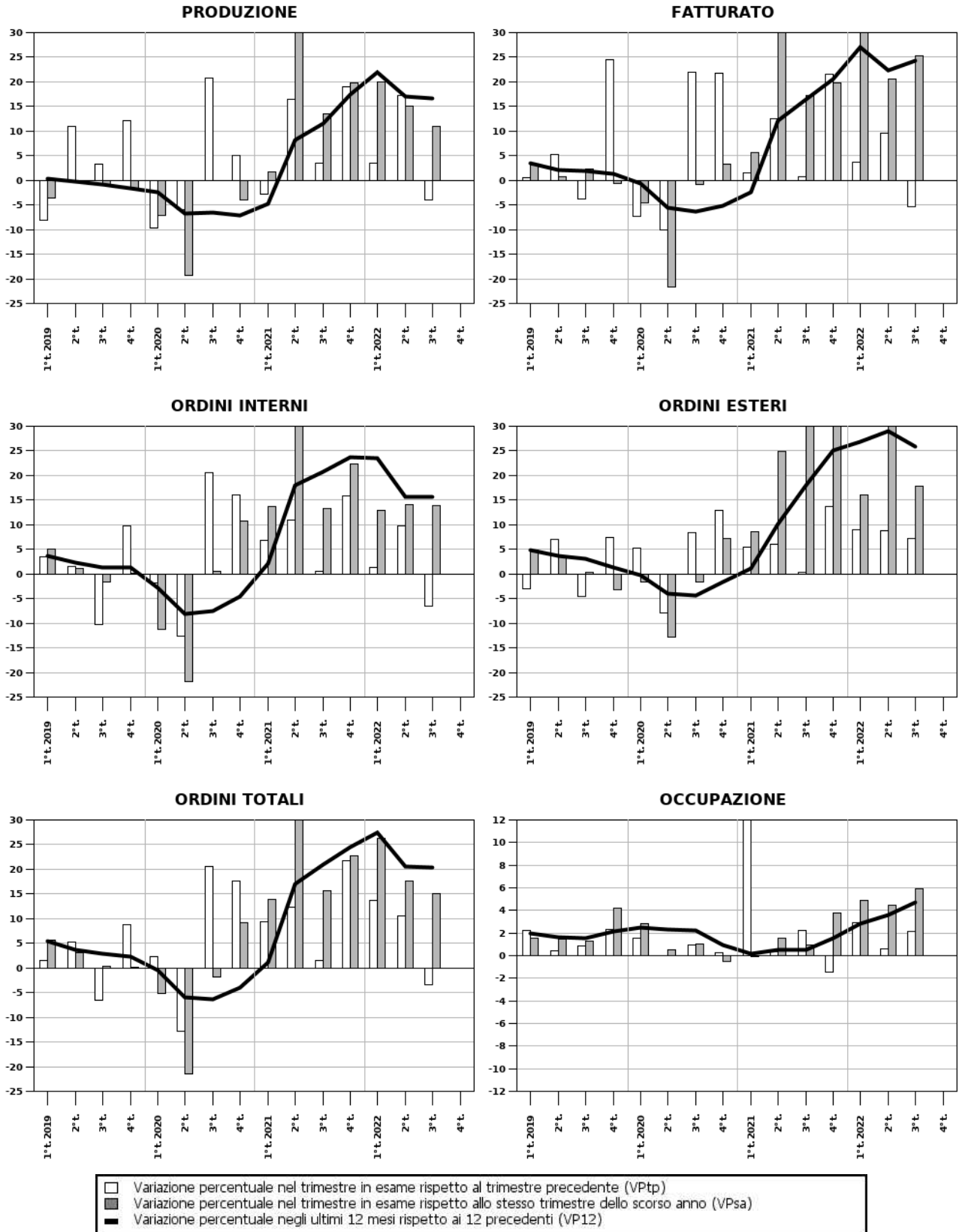
Classe: **da 10 addetti ed oltre**

Fenomeno	valore rilevato	Imprese in aumento (%)	Imprese stabili (%)	Imprese in diminuzione (%)	Numero dati validi	Grado di copertura (% addetti)	Intervallo di confidenza
<b>variazione percentuale rispetto al trimestre precedente (VPtp)</b>							
PRODUZIONE	-4,0	22,7	25,8	51,5	78	25,1	-
FATTURATO	-5,4	28,9	11,3	59,8	90	21,7	-
ORDINI INTERNI	-6,4	24,7	36,1	39,2	73	18,3	-
ORDINI ESTERI	7,3	17,5	53,6	28,9	67	17,4	-
OCCUPAZIONE	2,1	35,0	37,1	27,8	97	29,7	-
<b>valore del trimestre in esame (VAtc)</b>							
Vendite all'estero - % sul totale	30,0	-	-	-	88	21,3	-
Ore lavorate per operaio	366,8	-	-	-	90	27,5	-
Ore di CIG per operaio	2,9	-	-	-	91	27,6	-
<b>variazione percentuale rispetto allo stesso trimestre dello scorso anno (VPsa)</b>							
PRODUZIONE	11,0	58,8	7,2	34,0	96	29,6	-
FATTURATO	25,2	74,2	8,2	17,5	92	22,9	-
ORDINI INTERNI	13,8	34,0	38,1	27,8	73	18,3	-
ORDINI ESTERI	17,9	27,8	53,6	18,6	69	18,5	-
OCCUPAZIONE	5,9	48,9	21,1	30,0	90	26,9	-
<b>variazione percentuale prevista per il trimestre seguente rispetto al trimestre in esame (VPpr)</b>							
PRODUZIONE	2,9	43,3	42,3	14,4	63	16,6	-
FATTURATO	0,4	41,2	42,3	16,5	64	16,7	-
ORDINI INTERNI	4,8	38,1	47,4	14,4	62	16,5	-
ORDINI ESTERI	1,2	25,8	63,9	10,3	72	17,7	-
OCCUPAZIONE	-0,8	17,5	70,1	12,4	97	29,7	-
<b>variazione percentuale media ultimi 12 mesi rispetto ai 12 mesi precedenti (VP12)</b>							
PRODUZIONE	16,6	-	-	-	-	-	-
FATTURATO	24,3	-	-	-	-	-	-
ORDINI INTERNI	15,8	-	-	-	-	-	-
ORDINI ESTERI	25,9	-	-	-	-	-	-
OCCUPAZIONE	4,7	-	-	-	-	-	-
<b>valore medio ultimi 12 mesi (VA12)</b>							
Vendite all'estero - % sul totale	27,9	-	-	-	-	-	-
Ore lavorate per operaio	392,3	-	-	-	-	-	-
Ore di CIG per operaio	2,7	-	-	-	-	-	-
<b>variazione percentuale media nell'anno corrente rispetto allo stesso periodo dell'anno scorso (VPpm)</b>							
PRODUZIONE	15,5	-	-	-	-	-	-
FATTURATO	25,8	-	-	-	-	-	-
ORDINI INTERNI	13,6	-	-	-	-	-	-
ORDINI ESTERI	22,8	-	-	-	-	-	-
OCCUPAZIONE	5,0	-	-	-	-	-	-
<b>valore medio nell'anno corrente (VApm)</b>							
Vendite all'estero - % sul totale	29,2	-	-	-	-	-	-
Ore lavorate per operaio	391,7	-	-	-	-	-	-
Ore di CIG per operaio	2,7	-	-	-	-	-	-

# SEZIONE A

Indagine sulla congiuntura nelle imprese manifatturiere della provincia di Forlì-Cesena  
Rilevazione del 3° trimestre 2022

Area: **Provincia di Forlì-Cesena**  
Settore: **Totale manifatturiero**  
Classe: **da 10 addetti ed oltre**



**SEZIONE A**

Indagine sulla congiuntura nelle imprese manifatturiere della provincia di Forlì-Cesena  
Rilevazione del 3° trimestre 2022

Area: **Provincia di Forlì-Cesena**

Settore: **Alimentare**

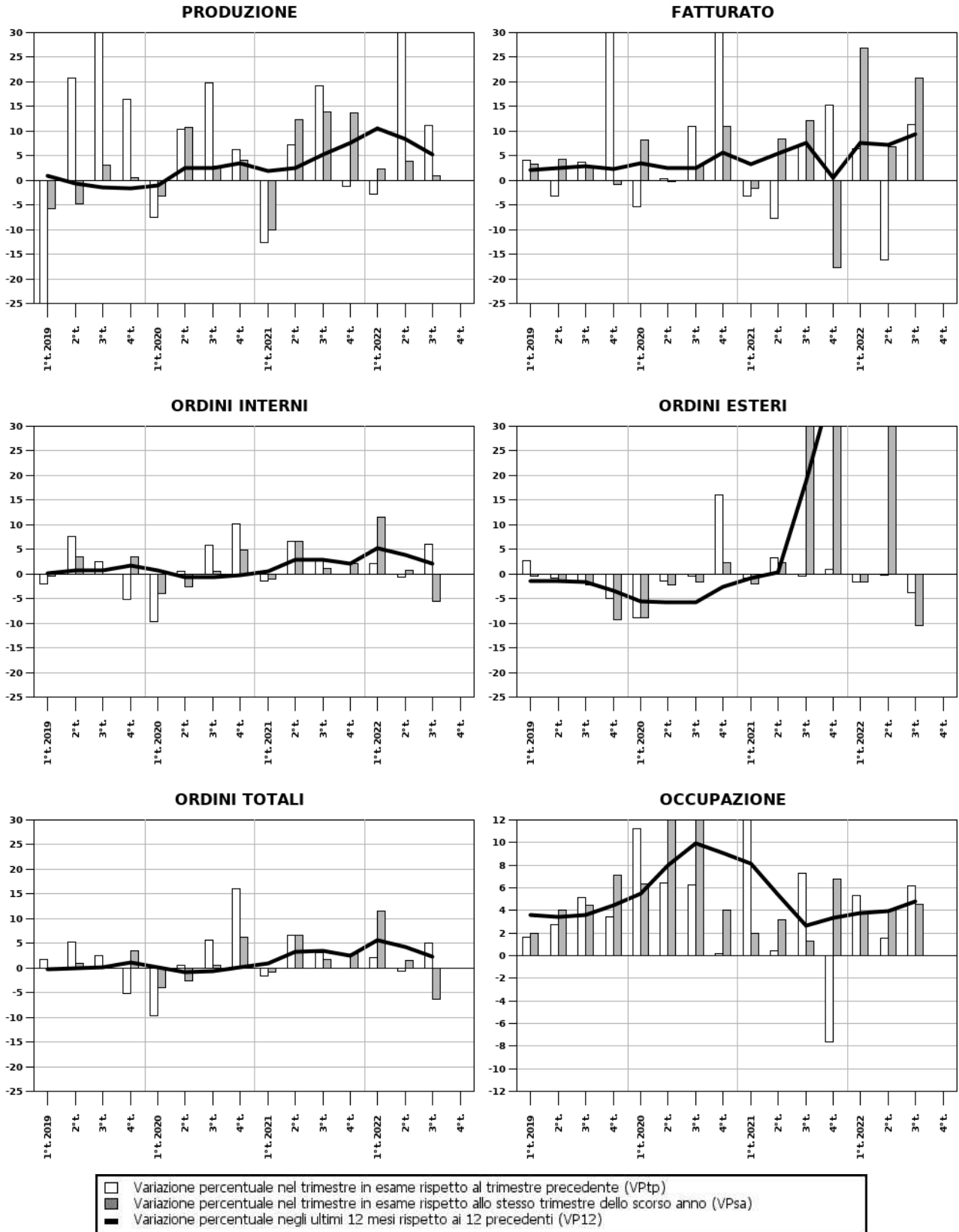
Classe: **da 10 addetti ed oltre**

Fenomeno	valore rilevato	Imprese in aumento (%)	Imprese stabili (%)	Imprese in diminuzione (%)	Numero dati validi	Grado di copertura (% addetti)	Intervallo di confidenza
<b>variazione percentuale rispetto al trimestre precedente (VPtp)</b>							
PRODUZIONE	11,1	62,5	12,5	25,0	8	28,3	-
FATTURATO	11,3	62,5	25,0	12,5	6	6,4	-
ORDINI INTERNI	6,0	37,5	37,5	25,0	7	7,0	-
ORDINI ESTERI	-3,8	12,5	62,5	25,0	7	7,0	-
OCCUPAZIONE	6,1	75,0	25,0	0,0	8	28,3	-
<b>valore del trimestre in esame (VAtc)</b>							
Vendite all'estero - % sul totale	2,2	-	-	-	6	6,4	-
Ore lavorate per operaio	359,7	-	-	-	7	27,7	-
Ore di CIG per operaio	0,0	-	-	-	7	27,7	-
<b>variazione percentuale rispetto allo stesso trimestre dello scorso anno (VPsa)</b>							
PRODUZIONE	1,0	50,0	25,0	25,0	8	28,3	-
FATTURATO	20,9	62,5	25,0	12,5	6	6,4	-
ORDINI INTERNI	-5,6	37,5	37,5	25,0	7	7,0	-
ORDINI ESTERI	-10,5	12,5	62,5	25,0	7	7,0	-
OCCUPAZIONE	4,5	50,0	37,5	12,5	8	28,3	-
<b>variazione percentuale prevista per il trimestre seguente rispetto al trimestre in esame (VPpr)</b>							
PRODUZIONE	-15,4	25,0	62,5	12,5	4	3,3	-
FATTURATO	-6,7	25,0	62,5	12,5	4	3,3	-
ORDINI INTERNI	-5,8	12,5	75,0	12,5	4	3,3	-
ORDINI ESTERI	-11,5	12,5	62,5	25,0	7	7,0	-
OCCUPAZIONE	-2,9	0,0	87,5	12,5	8	28,3	-
<b>variazione percentuale media ultimi 12 mesi rispetto ai 12 mesi precedenti (VP12)</b>							
PRODUZIONE	5,2	-	-	-	-	-	-
FATTURATO	9,4	-	-	-	-	-	-
ORDINI INTERNI	2,1	-	-	-	-	-	-
ORDINI ESTERI	36,4	-	-	-	-	-	-
OCCUPAZIONE	4,8	-	-	-	-	-	-
<b>valore medio ultimi 12 mesi (VA12)</b>							
Vendite all'estero - % sul totale	2,0	-	-	-	-	-	-
Ore lavorate per operaio	353,6	-	-	-	-	-	-
Ore di CIG per operaio	0,1	-	-	-	-	-	-
<b>variazione percentuale media nell'anno corrente rispetto allo stesso periodo dell'anno scorso (VPpm)</b>							
PRODUZIONE	2,4	-	-	-	-	-	-
FATTURATO	18,2	-	-	-	-	-	-
ORDINI INTERNI	2,1	-	-	-	-	-	-
ORDINI ESTERI	21,8	-	-	-	-	-	-
OCCUPAZIONE	4,1	-	-	-	-	-	-
<b>valore medio nell'anno corrente (VApm)</b>							
Vendite all'estero - % sul totale	2,3	-	-	-	-	-	-
Ore lavorate per operaio	355,7	-	-	-	-	-	-
Ore di CIG per operaio	0,2	-	-	-	-	-	-

# SEZIONE A

Indagine sulla congiuntura nelle imprese manifatturiere della provincia di Forlì-Cesena  
Rilevazione del 3° trimestre 2022

Area: **Provincia di Forlì-Cesena**  
Settore: **Alimentare**  
Classe: **da 10 addetti ed oltre**



**SEZIONE A**

Indagine sulla congiuntura nelle imprese manifatturiere della provincia di Forlì-Cesena  
Rilevazione del 3° trimestre 2022

Area: **Provincia di Forlì-Cesena**

Settore: **Confezioni**

Classe: **da 10 addetti ed oltre**

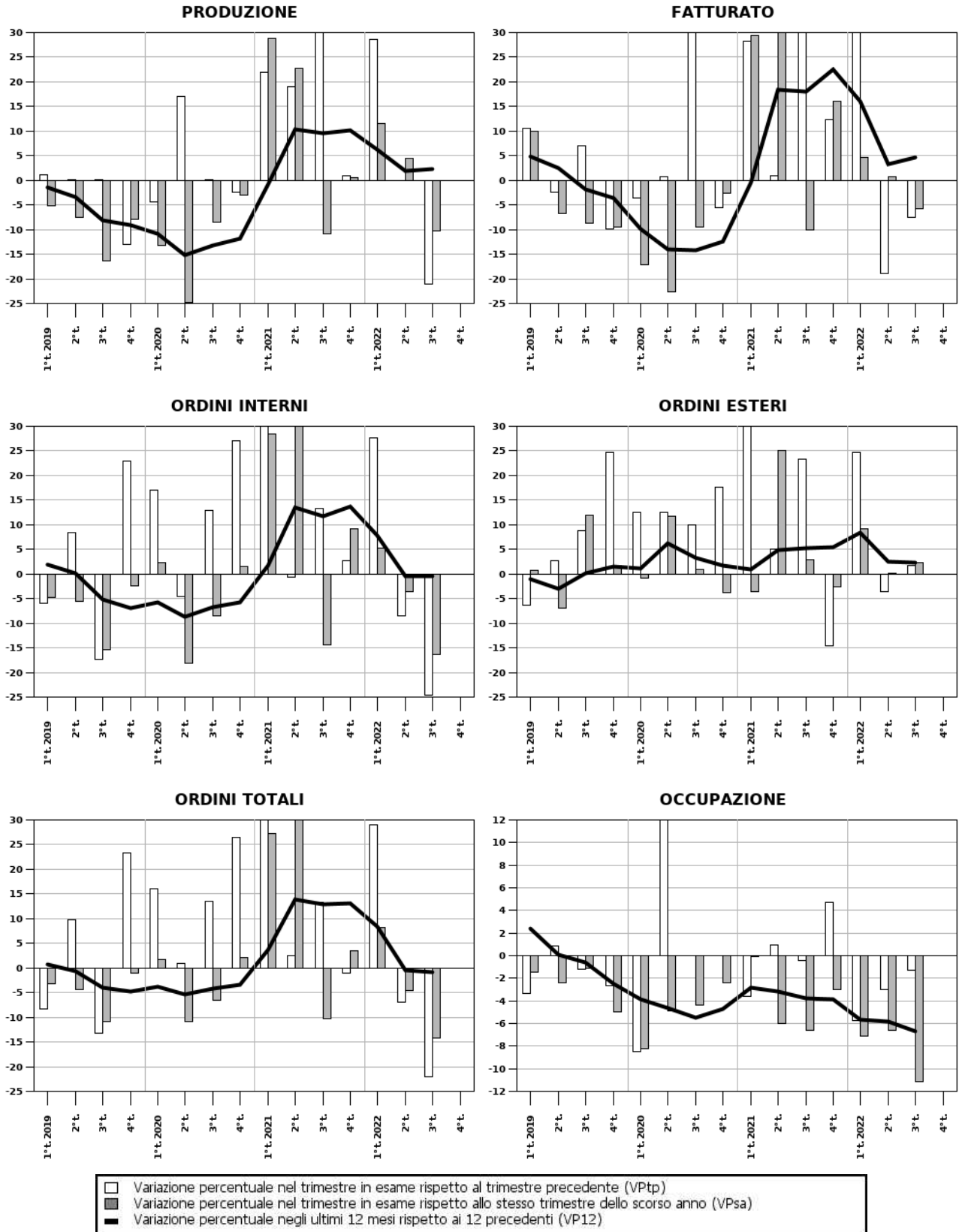
Fenomeno	valore rilevato	Imprese in aumento (%)	Imprese stabili (%)	Imprese in diminuzione (%)	Numero dati validi	Grado di copertura (% addetti)	Intervallo di confidenza
<b>variazione percentuale rispetto al trimestre precedente (VPtp)</b>							
PRODUZIONE	-21,1	16,7	50,0	33,3	4	11,1	-
FATTURATO	-7,5	50,0	0,0	50,0	6	21,0	-
ORDINI INTERNI	-24,5	16,7	33,3	50,0	4	13,5	-
ORDINI ESTERI	1,8	33,3	50,0	16,7	3	11,8	-
OCCUPAZIONE	-1,3	0,0	50,0	50,0	6	21,0	-
<b>valore del trimestre in esame (VAtc)</b>							
Vendite all'estero - % sul totale	22,8	-	-	-	6	21,0	-
Ore lavorate per operaio	290,6	-	-	-	6	21,0	-
Ore di CIG per operaio	0,0	-	-	-	6	21,0	-
<b>variazione percentuale rispetto allo stesso trimestre dello scorso anno (VPsa)</b>							
PRODUZIONE	-10,2	33,3	16,7	50,0	6	21,0	-
FATTURATO	-5,8	50,0	0,0	50,0	6	21,0	-
ORDINI INTERNI	-16,3	0,0	50,0	50,0	4	13,5	-
ORDINI ESTERI	2,2	33,3	50,0	16,7	3	11,8	-
OCCUPAZIONE	-11,1	16,7	0,0	83,3	6	21,0	-
<b>variazione percentuale prevista per il trimestre seguente rispetto al trimestre in esame (VPpr)</b>							
PRODUZIONE	2,7	16,7	66,7	16,7	2	5,6	-
FATTURATO	-21,4	16,7	50,0	33,3	3	11,8	-
ORDINI INTERNI	-25,0	16,7	50,0	33,3	3	11,8	-
ORDINI ESTERI	-14,7	16,7	50,0	33,3	5	17,2	-
OCCUPAZIONE	0,5	16,7	83,3	0,0	6	21,0	-
<b>variazione percentuale media ultimi 12 mesi rispetto ai 12 mesi precedenti (VP12)</b>							
PRODUZIONE	2,3	-	-	-	-	-	-
FATTURATO	4,6	-	-	-	-	-	-
ORDINI INTERNI	-0,4	-	-	-	-	-	-
ORDINI ESTERI	2,3	-	-	-	-	-	-
OCCUPAZIONE	-6,7	-	-	-	-	-	-
<b>valore medio ultimi 12 mesi (VA12)</b>							
Vendite all'estero - % sul totale	24,3	-	-	-	-	-	-
Ore lavorate per operaio	359,6	-	-	-	-	-	-
Ore di CIG per operaio	3,4	-	-	-	-	-	-
<b>variazione percentuale media nell'anno corrente rispetto allo stesso periodo dell'anno scorso (VPpm)</b>							
PRODUZIONE	3,0	-	-	-	-	-	-
FATTURATO	0,4	-	-	-	-	-	-
ORDINI INTERNI	-3,9	-	-	-	-	-	-
ORDINI ESTERI	4,0	-	-	-	-	-	-
OCCUPAZIONE	-8,1	-	-	-	-	-	-
<b>valore medio nell'anno corrente (VApm)</b>							
Vendite all'estero - % sul totale	26,7	-	-	-	-	-	-
Ore lavorate per operaio	352,8	-	-	-	-	-	-
Ore di CIG per operaio	2,9	-	-	-	-	-	-



# SEZIONE A

Indagine sulla congiuntura nelle imprese manifatturiere della provincia di Forlì-Cesena  
Rilevazione del 3° trimestre 2022

Area: **Provincia di Forlì-Cesena**  
Settore: **Confezioni**  
Classe: **da 10 addetti ed oltre**



**SEZIONE A**

Indagine sulla congiuntura nelle imprese manifatturiere della provincia di Forlì-Cesena  
Rilevazione del 3° trimestre 2022

Area: **Provincia di Forlì-Cesena**

Settore: **Calzature**

Classe: **da 10 addetti ed oltre**

Fenomeno	valore rilevato	Imprese in aumento (%)	Imprese stabili (%)	Imprese in diminuzione (%)	Numero dati validi	Grado di copertura (% addetti)	Intervallo di confidenza
<b>variazione percentuale rispetto al trimestre precedente (VPtp)</b>							
PRODUZIONE	-9,1	16,7	8,3	75,0	11	31,8	-
FATTURATO	5,5	25,0	8,3	66,7	11	31,8	-
ORDINI INTERNI	0,4	25,0	25,0	50,0	10	26,0	-
ORDINI ESTERI	35,4	25,0	50,0	25,0	9	22,9	-
OCCUPAZIONE	-0,2	41,7	33,3	25,0	12	42,7	-
<b>valore del trimestre in esame (VAtc)</b>							
Vendite all'estero - % sul totale	20,3	-	-	-	10	28,7	-
Ore lavorate per operaio	346,1	-	-	-	10	26,0	-
Ore di CIG per operaio	2,3	-	-	-	10	26,0	-
<b>variazione percentuale rispetto allo stesso trimestre dello scorso anno (VPsa)</b>							
PRODUZIONE	21,1	66,7	0,0	33,3	12	42,7	-
FATTURATO	24,7	83,3	0,0	16,7	12	42,7	-
ORDINI INTERNI	19,6	58,3	25,0	16,7	10	26,0	-
ORDINI ESTERI	30,8	41,7	41,7	16,7	10	33,9	-
OCCUPAZIONE	7,6	63,6	18,2	18,2	11	39,6	-
<b>variazione percentuale prevista per il trimestre seguente rispetto al trimestre in esame (VPpr)</b>							
PRODUZIONE	-2,4	33,3	33,3	33,3	9	25,6	-
FATTURATO	-7,0	33,3	25,0	41,7	9	25,6	-
ORDINI INTERNI	10,6	41,7	33,3	25,0	9	25,6	-
ORDINI ESTERI	-4,9	16,7	75,0	8,3	9	25,6	-
OCCUPAZIONE	0,4	16,7	66,7	16,7	12	42,7	-
<b>variazione percentuale media ultimi 12 mesi rispetto ai 12 mesi precedenti (VP12)</b>							
PRODUZIONE	30,0	-	-	-	-	-	-
FATTURATO	37,7	-	-	-	-	-	-
ORDINI INTERNI	33,4	-	-	-	-	-	-
ORDINI ESTERI	17,6	-	-	-	-	-	-
OCCUPAZIONE	5,4	-	-	-	-	-	-
<b>valore medio ultimi 12 mesi (VA12)</b>							
Vendite all'estero - % sul totale	18,9	-	-	-	-	-	-
Ore lavorate per operaio	390,1	-	-	-	-	-	-
Ore di CIG per operaio	3,0	-	-	-	-	-	-
<b>variazione percentuale media nell'anno corrente rispetto allo stesso periodo dell'anno scorso (VPpm)</b>							
PRODUZIONE	31,2	-	-	-	-	-	-
FATTURATO	35,5	-	-	-	-	-	-
ORDINI INTERNI	28,4	-	-	-	-	-	-
ORDINI ESTERI	20,8	-	-	-	-	-	-
OCCUPAZIONE	5,5	-	-	-	-	-	-
<b>valore medio nell'anno corrente (VApm)</b>							
Vendite all'estero - % sul totale	22,5	-	-	-	-	-	-
Ore lavorate per operaio	388,8	-	-	-	-	-	-
Ore di CIG per operaio	1,9	-	-	-	-	-	-

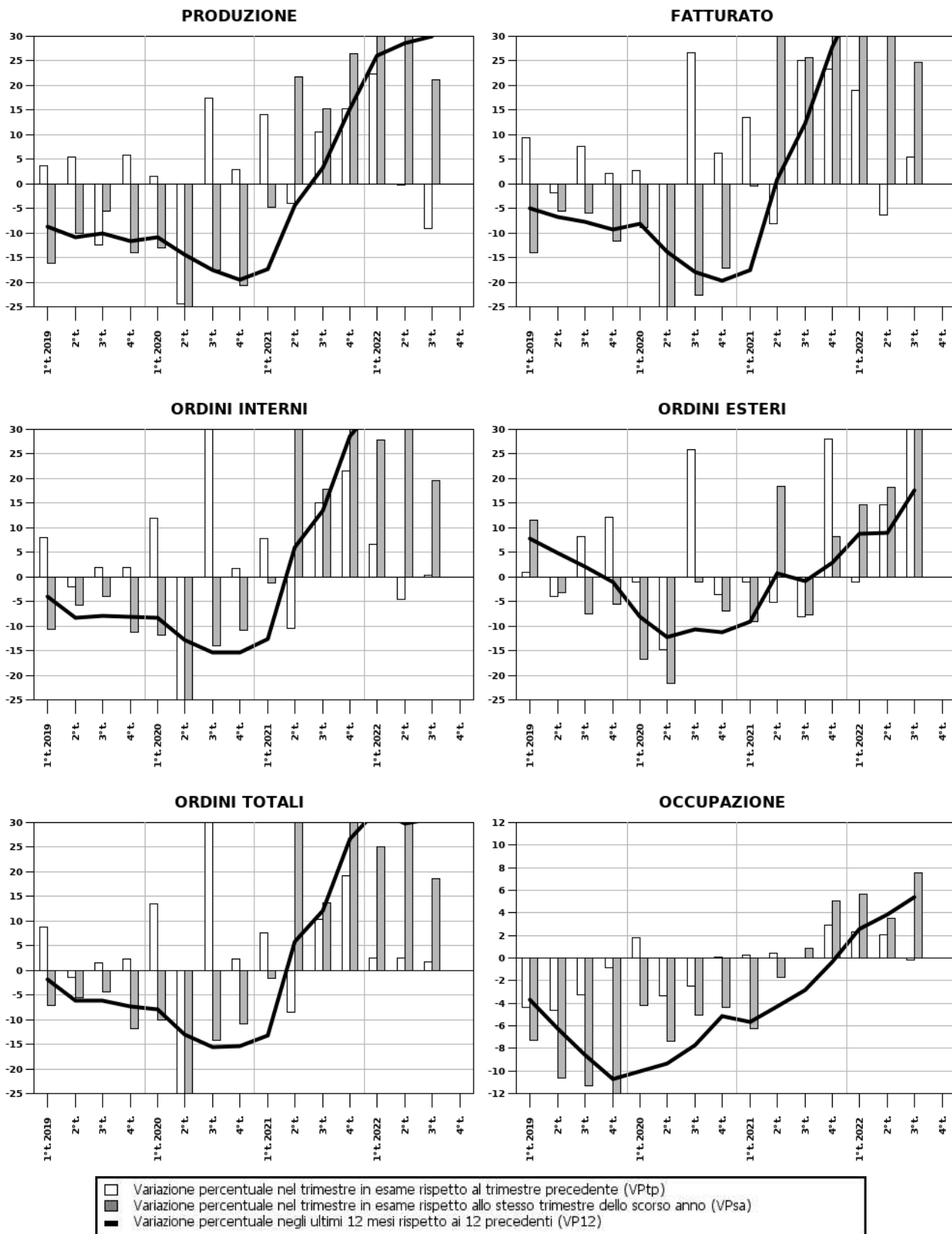
# SEZIONE A

Indagine sulla congiuntura nelle imprese manifatturiere della provincia di Forlì-Cesena  
Rilevazione del 3° trimestre 2022

Area: **Provincia di Forlì-Cesena**

Settore: **Calzature**

Classe: **da 10 addetti ed oltre**



**SEZIONE A**

Indagine sulla congiuntura nelle imprese manifatturiere della provincia di Forlì-Cesena  
Rilevazione del 3° trimestre 2022

Area: **Provincia di Forlì-Cesena**

Settore: **Legno**

Classe: **da 10 addetti ed oltre**

Fenomeno	valore rilevato	Imprese in aumento (%)	Imprese stabili (%)	Imprese in diminuzione (%)	Numero dati validi	Grado di copertura (% addetti)	Intervallo di confidenza
<b>variazione percentuale rispetto al trimestre precedente (VPtp)</b>							
PRODUZIONE	-18,7	20,0	40,0	40,0	4	46,7	-
FATTURATO	-10,8	40,0	20,0	40,0	5	48,3	-
ORDINI INTERNI	-16,3	20,0	60,0	20,0	3	45,5	-
ORDINI ESTERI	-25,9	0,0	80,0	20,0	3	45,5	-
OCCUPAZIONE	0,4	20,0	60,0	20,0	5	48,3	-
<b>valore del trimestre in esame (VAtc)</b>							
Vendite all'estero - % sul totale	56,3	-	-	-	5	48,3	-
Ore lavorate per operaio	352,2	-	-	-	5	48,3	-
Ore di CIG per operaio	0,0	-	-	-	5	48,3	-
<b>variazione percentuale rispetto allo stesso trimestre dello scorso anno (VPsa)</b>							
PRODUZIONE	-7,7	40,0	20,0	40,0	5	48,3	-
FATTURATO	17,2	80,0	20,0	0,0	5	48,3	-
ORDINI INTERNI	-11,8	20,0	60,0	20,0	3	45,5	-
ORDINI ESTERI	-13,5	0,0	80,0	20,0	3	45,5	-
OCCUPAZIONE	-1,8	25,0	25,0	50,0	4	5,4	-
<b>variazione percentuale prevista per il trimestre seguente rispetto al trimestre in esame (VPpr)</b>							
PRODUZIONE	14,5	60,0	40,0	0,0	3	45,5	-
FATTURATO	18,0	60,0	40,0	0,0	3	45,5	-
ORDINI INTERNI	18,0	60,0	40,0	0,0	3	45,5	-
ORDINI ESTERI	15,9	20,0	80,0	0,0	4	47,1	-
OCCUPAZIONE	0,1	20,0	60,0	20,0	5	48,3	-
<b>variazione percentuale media ultimi 12 mesi rispetto ai 12 mesi precedenti (VP12)</b>							
PRODUZIONE	-2,8	-	-	-	-	-	-
FATTURATO	19,1	-	-	-	-	-	-
ORDINI INTERNI	-2,2	-	-	-	-	-	-
ORDINI ESTERI	-3,0	-	-	-	-	-	-
OCCUPAZIONE	-1,8	-	-	-	-	-	-
<b>valore medio ultimi 12 mesi (VA12)</b>							
Vendite all'estero - % sul totale	21,1	-	-	-	-	-	-
Ore lavorate per operaio	391,2	-	-	-	-	-	-
Ore di CIG per operaio	3,9	-	-	-	-	-	-
<b>variazione percentuale media nell'anno corrente rispetto allo stesso periodo dell'anno scorso (VPpm)</b>							
PRODUZIONE	-5,3	-	-	-	-	-	-
FATTURATO	19,7	-	-	-	-	-	-
ORDINI INTERNI	-3,2	-	-	-	-	-	-
ORDINI ESTERI	-4,1	-	-	-	-	-	-
OCCUPAZIONE	-1,8	-	-	-	-	-	-
<b>valore medio nell'anno corrente (VApm)</b>							
Vendite all'estero - % sul totale	18,9	-	-	-	-	-	-
Ore lavorate per operaio	384,6	-	-	-	-	-	-
Ore di CIG per operaio	5,3	-	-	-	-	-	-

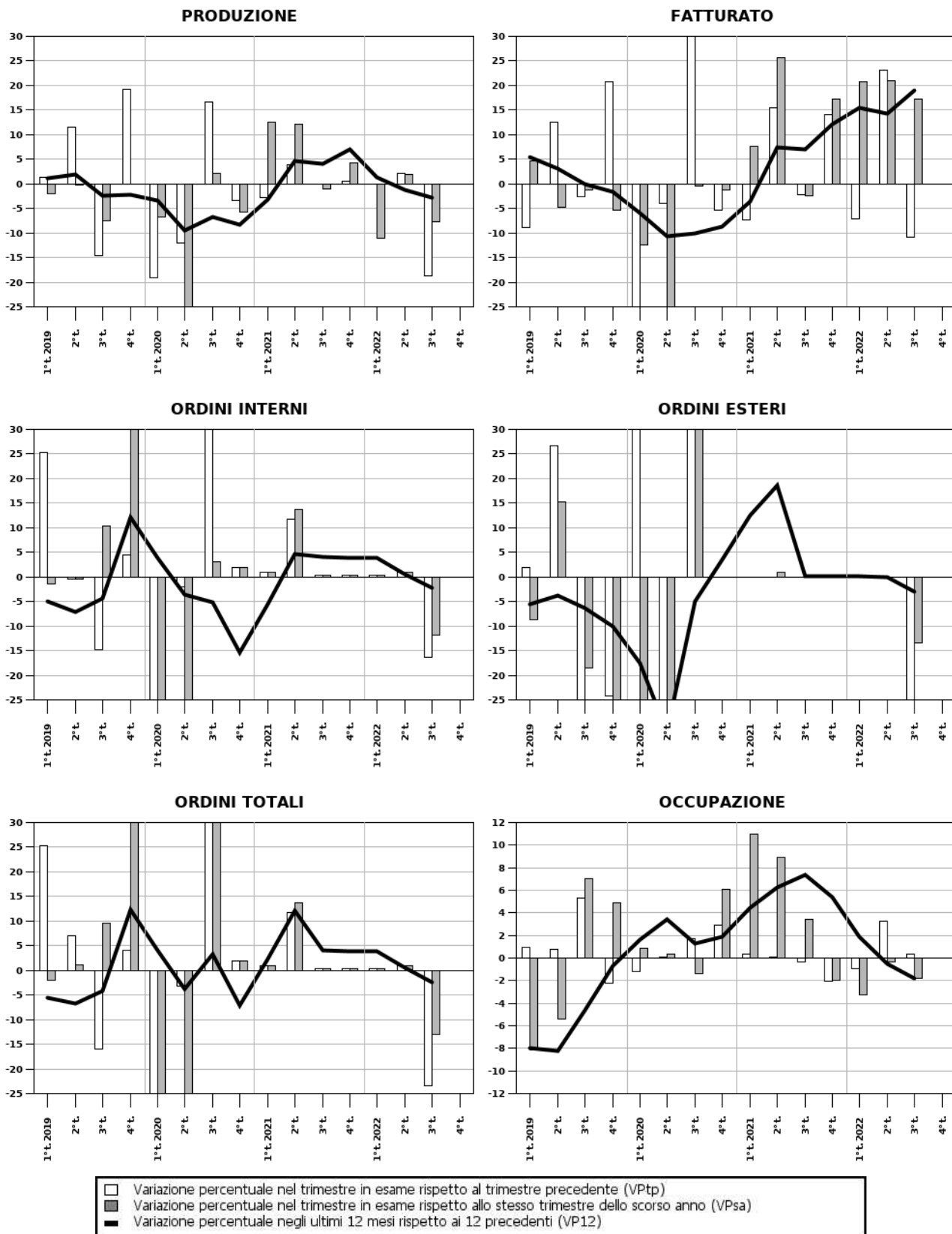
# SEZIONE A

Indagine sulla congiuntura nelle imprese manifatturiere della provincia di Forlì-Cesena  
Rilevazione del 3° trimestre 2022

Area: **Provincia di Forlì-Cesena**

Settore: **Legno**

Classe: **da 10 addetti ed oltre**



## SEZIONE A

Indagine sulla congiuntura nelle imprese manifatturiere della provincia di Forlì-Cesena  
Rilevazione del 3° trimestre 2022

Area: **Provincia di Forlì-Cesena**

Settore: **Chimica e plastica**

Classe: **da 10 addetti ed oltre**

Fenomeno	valore rilevato	Imprese in aumento (%)	Imprese stabili (%)	Imprese in diminuzione (%)	Numero dati validi	Grado di copertura (% addetti)	Intervallo di confidenza
<b>variazione percentuale rispetto al trimestre precedente (VPtp)</b>							
PRODUZIONE	-10,2	25,0	12,5	62,5	7	26,7	-
FATTURATO	-3,8	25,0	0,0	75,0	8	28,6	-
ORDINI INTERNI	11,5	50,0	37,5	12,5	6	15,5	-
ORDINI ESTERI	13,0	25,0	50,0	25,0	6	15,5	-
OCCUPAZIONE	-0,2	50,0	12,5	37,5	8	28,6	-
<b>valore del trimestre in esame (VAtc)</b>							
Vendite all'estero - % sul totale	31,5	-	-	-	8	28,6	-
Ore lavorate per operaio	363,8	-	-	-	8	28,6	-
Ore di CIG per operaio	0,0	-	-	-	8	28,6	-
<b>variazione percentuale rispetto allo stesso trimestre dello scorso anno (VPsa)</b>							
PRODUZIONE	5,9	75,0	0,0	25,0	8	28,6	-
FATTURATO	26,9	100,0	0,0	0,0	8	28,6	-
ORDINI INTERNI	14,3	50,0	25,0	25,0	6	15,5	-
ORDINI ESTERI	0,0	37,5	50,0	12,5	6	15,5	-
OCCUPAZIONE	0,3	37,5	25,0	37,5	8	28,6	-
<b>variazione percentuale prevista per il trimestre seguente rispetto al trimestre in esame (VPpr)</b>							
PRODUZIONE	7,2	37,5	37,5	25,0	6	16,1	-
FATTURATO	8,0	37,5	37,5	25,0	6	16,1	-
ORDINI INTERNI	13,4	37,5	37,5	25,0	6	16,1	-
ORDINI ESTERI	7,2	25,0	62,5	12,5	6	16,1	-
OCCUPAZIONE	-3,6	12,5	62,5	25,0	8	28,6	-
<b>variazione percentuale media ultimi 12 mesi rispetto ai 12 mesi precedenti (VP12)</b>							
PRODUZIONE	12,9	-	-	-	-	-	-
FATTURATO	26,4	-	-	-	-	-	-
ORDINI INTERNI	13,6	-	-	-	-	-	-
ORDINI ESTERI	4,8	-	-	-	-	-	-
OCCUPAZIONE	4,3	-	-	-	-	-	-
<b>valore medio ultimi 12 mesi (VA12)</b>							
Vendite all'estero - % sul totale	38,0	-	-	-	-	-	-
Ore lavorate per operaio	392,5	-	-	-	-	-	-
Ore di CIG per operaio	8,8	-	-	-	-	-	-
<b>variazione percentuale media nell'anno corrente rispetto allo stesso periodo dell'anno scorso (VPpm)</b>							
PRODUZIONE	14,7	-	-	-	-	-	-
FATTURATO	26,2	-	-	-	-	-	-
ORDINI INTERNI	15,5	-	-	-	-	-	-
ORDINI ESTERI	3,4	-	-	-	-	-	-
OCCUPAZIONE	3,8	-	-	-	-	-	-
<b>valore medio nell'anno corrente (VApm)</b>							
Vendite all'estero - % sul totale	36,2	-	-	-	-	-	-
Ore lavorate per operaio	395,3	-	-	-	-	-	-
Ore di CIG per operaio	6,8	-	-	-	-	-	-

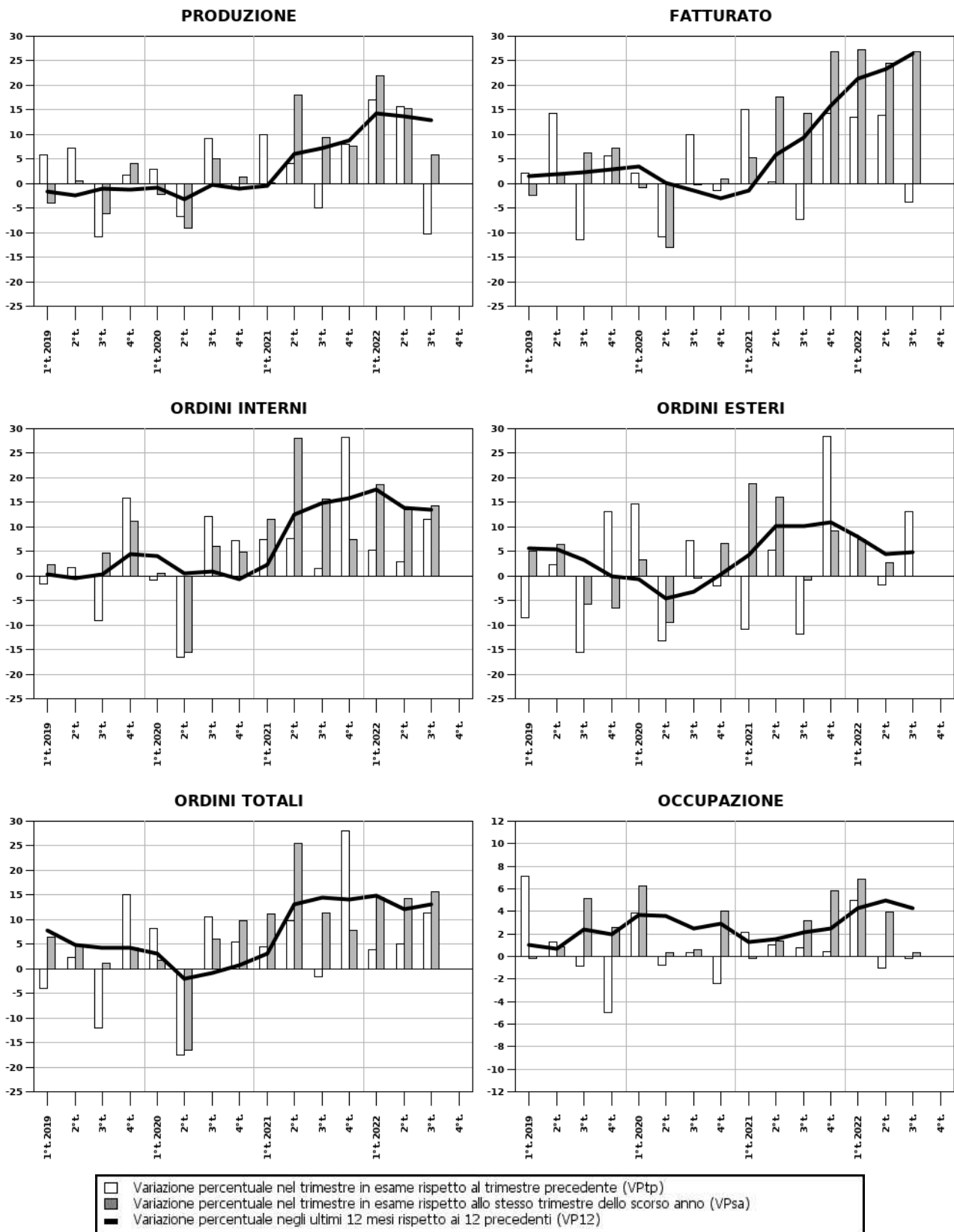
# SEZIONE A

Indagine sulla congiuntura nelle imprese manifatturiere della provincia di Forlì-Cesena  
Rilevazione del 3° trimestre 2022

Area: **Provincia di Forlì-Cesena**

Settore: **Chimica e plastica**

Classe: **da 10 addetti ed oltre**



**SEZIONE A**

Indagine sulla congiuntura nelle imprese manifatturiere della provincia di Forlì-Cesena  
Rilevazione del 3° trimestre 2022

Area: **Provincia di Forlì-Cesena**

Settore: **Prodotti in metallo**

Classe: **da 10 addetti ed oltre**

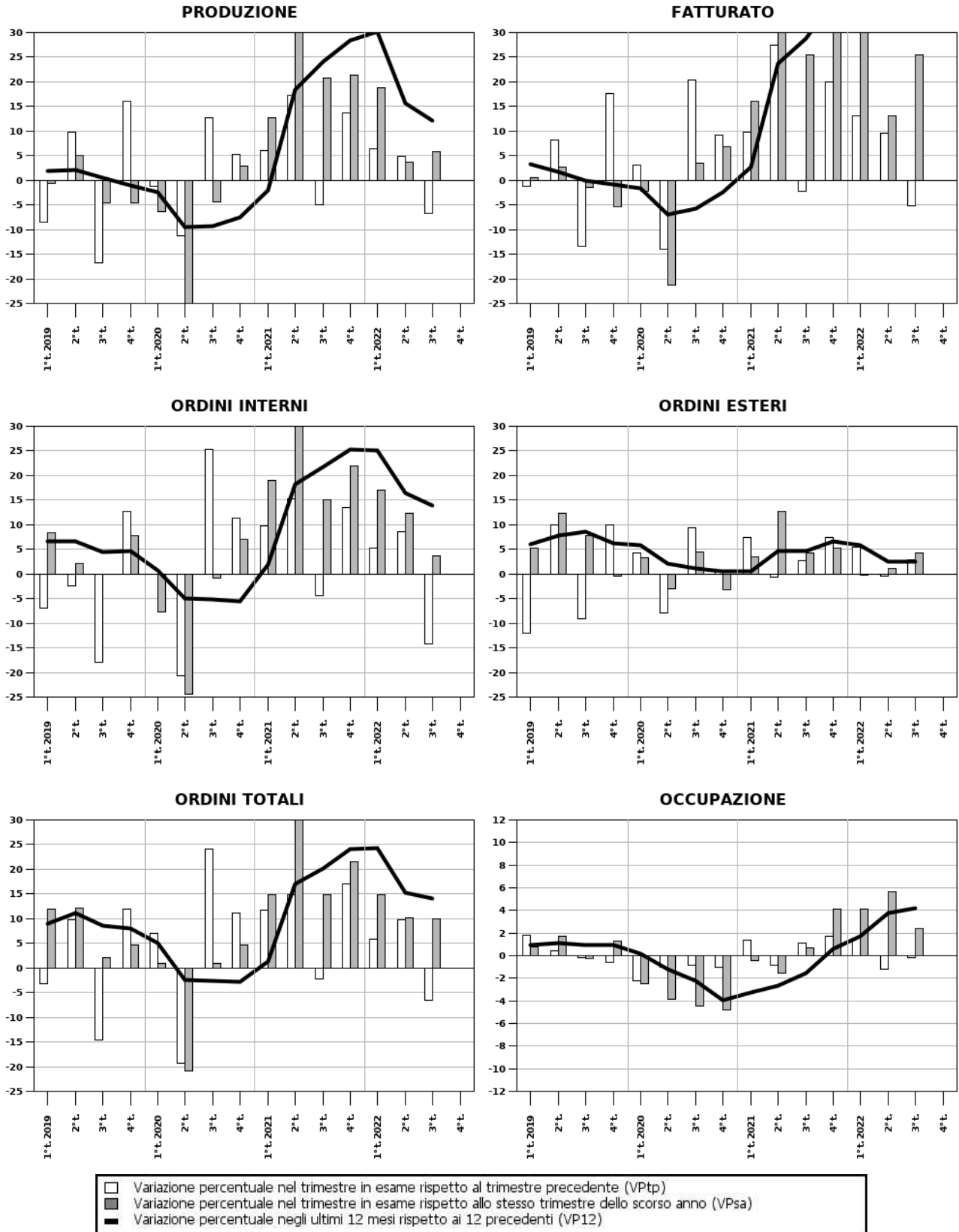
Fenomeno	valore rilevato	Imprese in aumento (%)	Imprese stabili (%)	Imprese in diminuzione (%)	Numero dati validi	Grado di copertura (% addetti)	Intervallo di confidenza
<b>variazione percentuale rispetto al trimestre precedente (VPtp)</b>							
PRODUZIONE	-6,8	22,7	31,8	45,5	16	16,4	-
FATTURATO	-5,2	27,3	9,1	63,6	20	21,6	-
ORDINI INTERNI	-14,2	13,6	54,5	31,8	14	15,4	-
ORDINI ESTERI	3,0	13,6	72,7	13,6	13	14,5	-
OCCUPAZIONE	-0,1	27,3	50,0	22,7	22	29,4	-
<b>valore del trimestre in esame (VAtc)</b>							
Vendite all'estero - % sul totale	10,1	-	-	-	19	20,8	-
Ore lavorate per operaio	378,6	-	-	-	20	27,8	-
Ore di CIG per operaio	2,5	-	-	-	21	28,3	-
<b>variazione percentuale rispetto allo stesso trimestre dello scorso anno (VPsa)</b>							
PRODUZIONE	5,8	68,2	0,0	31,8	22	29,4	-
FATTURATO	25,6	86,4	4,5	9,1	21	22,4	-
ORDINI INTERNI	3,6	22,7	50,0	27,3	14	15,4	-
ORDINI ESTERI	4,3	22,7	68,2	9,1	14	15,3	-
OCCUPAZIONE	2,4	60,0	15,0	25,0	20	27,7	-
<b>variazione percentuale prevista per il trimestre seguente rispetto al trimestre in esame (VPpr)</b>							
PRODUZIONE	6,0	36,4	50,0	13,6	13	14,6	-
FATTURATO	6,4	36,4	54,5	9,1	13	14,6	-
ORDINI INTERNI	13,9	36,4	59,1	4,5	13	14,6	-
ORDINI ESTERI	2,8	13,6	77,3	9,1	15	15,2	-
OCCUPAZIONE	0,7	18,2	72,7	9,1	22	29,4	-
<b>variazione percentuale media ultimi 12 mesi rispetto ai 12 mesi precedenti (VP12)</b>							
PRODUZIONE	12,1	-	-	-	-	-	-
FATTURATO	30,9	-	-	-	-	-	-
ORDINI INTERNI	13,8	-	-	-	-	-	-
ORDINI ESTERI	2,5	-	-	-	-	-	-
OCCUPAZIONE	4,2	-	-	-	-	-	-
<b>valore medio ultimi 12 mesi (VA12)</b>							
Vendite all'estero - % sul totale	10,3	-	-	-	-	-	-
Ore lavorate per operaio	415,4	-	-	-	-	-	-
Ore di CIG per operaio	0,9	-	-	-	-	-	-
<b>variazione percentuale media nell'anno corrente rispetto allo stesso periodo dell'anno scorso (VPPm)</b>							
PRODUZIONE	9,1	-	-	-	-	-	-
FATTURATO	28,2	-	-	-	-	-	-
ORDINI INTERNI	11,1	-	-	-	-	-	-
ORDINI ESTERI	1,7	-	-	-	-	-	-
OCCUPAZIONE	4,2	-	-	-	-	-	-
<b>valore medio nell'anno corrente (VApm)</b>							
Vendite all'estero - % sul totale	10,5	-	-	-	-	-	-
Ore lavorate per operaio	416,8	-	-	-	-	-	-
Ore di CIG per operaio	0,9	-	-	-	-	-	-



# SEZIONE A

Indagine sulla congiuntura nelle imprese manifatturiere della provincia di Forlì-Cesena  
Rilevazione del 3° trimestre 2022

Area: **Provincia di Forlì-Cesena**  
Settore: **Prodotti in metallo**  
Classe: **da 10 addetti ed oltre**



**SEZIONE A**

Indagine sulla congiuntura nelle imprese manifatturiere della provincia di Forlì-Cesena  
Rilevazione del 3° trimestre 2022

Area: **Provincia di Forlì-Cesena**

Settore: **Macchinari**

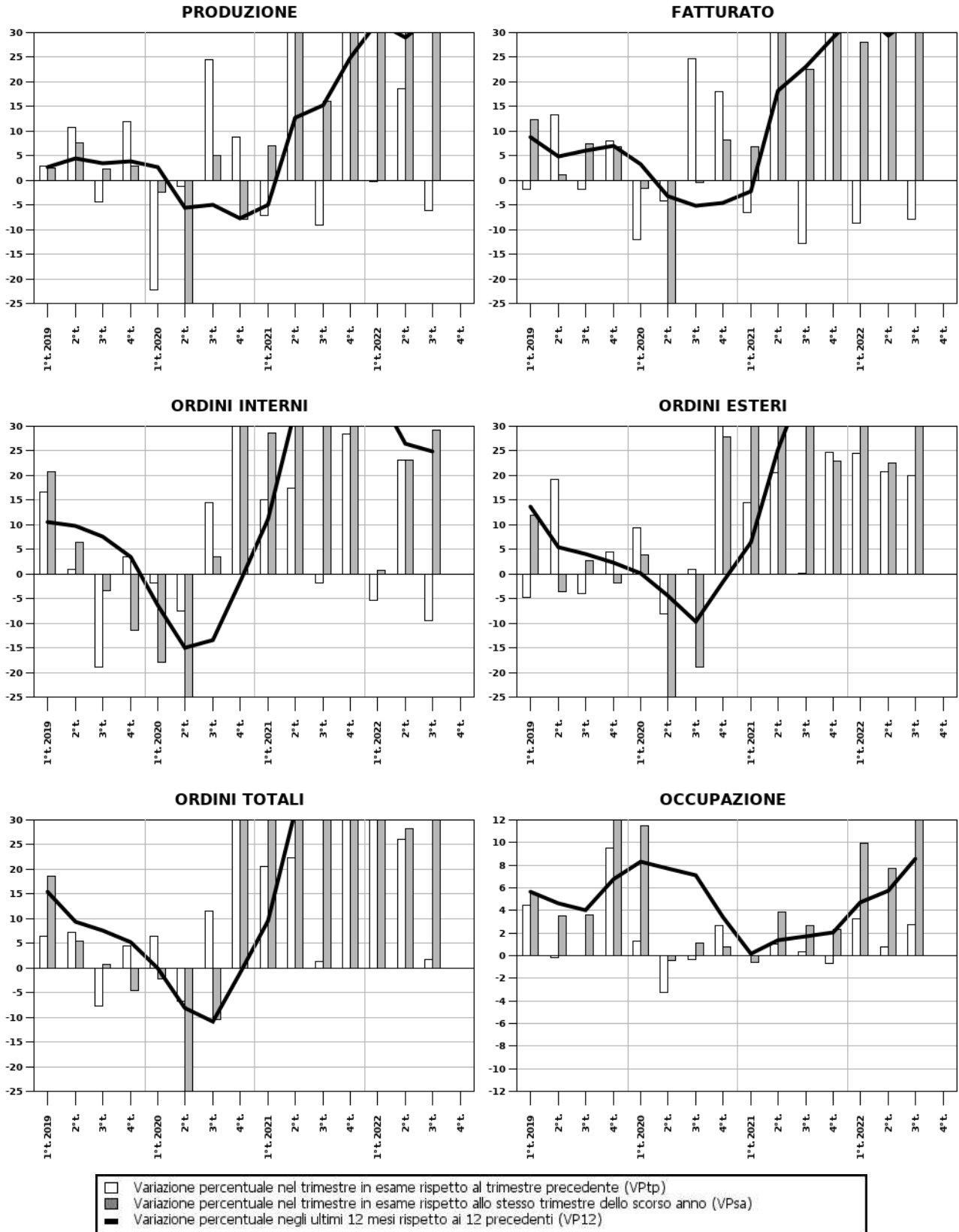
Classe: **da 10 addetti ed oltre**

Fenomeno	valore rilevato	Imprese in aumento (%)	Imprese stabili (%)	Imprese in diminuzione (%)	Numero dati validi	Grado di copertura (% addetti)	Intervallo di confidenza
<b>variazione percentuale rispetto al trimestre precedente (VPtp)</b>							
PRODUZIONE	-6,2	12,5	25,0	62,5	13	29,1	-
FATTURATO	-8,0	18,8	12,5	68,8	15	32,1	-
ORDINI INTERNI	-9,5	18,8	18,8	62,5	14	31,0	-
ORDINI ESTERI	19,9	25,0	18,8	56,2	14	31,0	-
OCCUPAZIONE	2,7	50,0	18,8	31,2	16	33,0	-
<b>valore del trimestre in esame (VAtc)</b>							
Vendite all'estero - % sul totale	51,1	-	-	-	15	32,1	-
Ore lavorate per operaio	386,6	-	-	-	16	33,0	-
Ore di CIG per operaio	2,7	-	-	-	16	33,0	-
<b>variazione percentuale rispetto allo stesso trimestre dello scorso anno (VPsa)</b>							
PRODUZIONE	34,5	81,2	6,2	12,5	15	32,1	-
FATTURATO	40,1	81,2	6,2	12,5	15	32,1	-
ORDINI INTERNI	29,3	43,8	31,2	25,0	14	31,0	-
ORDINI ESTERI	45,6	50,0	25,0	25,0	14	31,0	-
OCCUPAZIONE	15,0	66,7	20,0	13,3	15	30,6	-
<b>variazione percentuale prevista per il trimestre seguente rispetto al trimestre in esame (VPpr)</b>							
PRODUZIONE	0,5	62,5	25,0	12,5	12	28,6	-
FATTURATO	-6,3	56,2	25,0	18,8	12	28,6	-
ORDINI INTERNI	-6,5	50,0	31,2	18,8	11	28,3	-
ORDINI ESTERI	2,2	50,0	37,5	12,5	11	28,3	-
OCCUPAZIONE	0,9	31,2	62,5	6,2	16	33,0	-
<b>variazione percentuale media ultimi 12 mesi rispetto ai 12 mesi precedenti (VP12)</b>							
PRODUZIONE	33,4	-	-	-	-	-	-
FATTURATO	33,5	-	-	-	-	-	-
ORDINI INTERNI	24,8	-	-	-	-	-	-
ORDINI ESTERI	31,0	-	-	-	-	-	-
OCCUPAZIONE	8,6	-	-	-	-	-	-
<b>valore medio ultimi 12 mesi (VA12)</b>							
Vendite all'estero - % sul totale	55,7	-	-	-	-	-	-
Ore lavorate per operaio	424,1	-	-	-	-	-	-
Ore di CIG per operaio	1,8	-	-	-	-	-	-
<b>variazione percentuale media nell'anno corrente rispetto allo stesso periodo dell'anno scorso (VPpm)</b>							
PRODUZIONE	34,0	-	-	-	-	-	-
FATTURATO	33,8	-	-	-	-	-	-
ORDINI INTERNI	17,3	-	-	-	-	-	-
ORDINI ESTERI	33,8	-	-	-	-	-	-
OCCUPAZIONE	10,7	-	-	-	-	-	-
<b>valore medio nell'anno corrente (VApm)</b>							
Vendite all'estero - % sul totale	54,5	-	-	-	-	-	-
Ore lavorate per operaio	419,5	-	-	-	-	-	-
Ore di CIG per operaio	2,4	-	-	-	-	-	-

# SEZIONE A

Indagine sulla congiuntura nelle imprese manifatturiere della provincia di Forlì-Cesena  
Rilevazione del 3° trimestre 2022

Area: **Provincia di Forlì-Cesena**  
Settore: **Macchinari**  
Classe: **da 10 addetti ed oltre**



**SEZIONE A**

Indagine sulla congiuntura nelle imprese manifatturiere della provincia di Forlì-Cesena  
Rilevazione del 3° trimestre 2022

Area: **Provincia di Forlì-Cesena**

Settore: **Mobili**

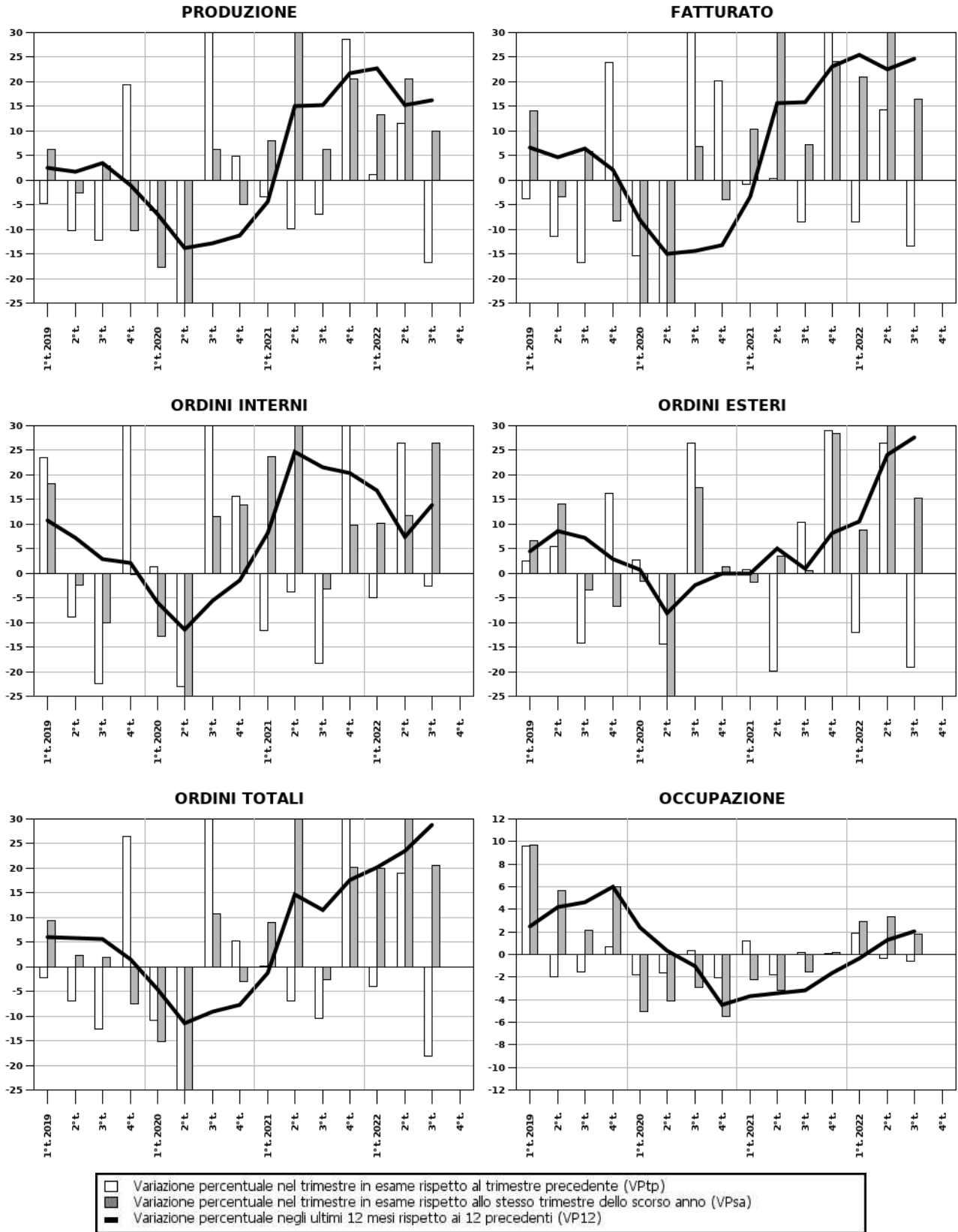
Classe: **da 10 addetti ed oltre**

Fenomeno	valore rilevato	Imprese in aumento (%)	Imprese stabili (%)	Imprese in diminuzione (%)	Numero dati validi	Grado di copertura (% addetti)	Intervallo di confidenza
<b>variazione percentuale rispetto al trimestre precedente (VPtp)</b>							
PRODUZIONE	-16,7	12,5	37,5	50,0	5	16,1	-
FATTURATO	-13,4	12,5	12,5	75,0	7	19,3	-
ORDINI INTERNI	-2,7	12,5	37,5	50,0	6	18,3	-
ORDINI ESTERI	-19,1	12,5	25,0	62,5	6	18,3	-
OCCUPAZIONE	-0,6	25,0	50,0	25,0	8	20,4	-
<b>valore del trimestre in esame (VAtc)</b>							
Vendite all'estero - % sul totale	49,2	-	-	-	7	19,3	-
Ore lavorate per operaio	351,0	-	-	-	8	20,4	-
Ore di CIG per operaio	26,0	-	-	-	8	20,4	-
<b>variazione percentuale rispetto allo stesso trimestre dello scorso anno (VPsa)</b>							
PRODUZIONE	9,9	50,0	0,0	50,0	8	20,4	-
FATTURATO	16,4	62,5	12,5	25,0	7	19,3	-
ORDINI INTERNI	26,4	37,5	37,5	25,0	6	18,3	-
ORDINI ESTERI	15,2	25,0	25,0	50,0	6	18,3	-
OCCUPAZIONE	1,8	50,0	12,5	37,5	8	20,4	-
<b>variazione percentuale prevista per il trimestre seguente rispetto al trimestre in esame (VPpr)</b>							
PRODUZIONE	11,2	50,0	50,0	0,0	5	16,1	-
FATTURATO	12,8	50,0	50,0	0,0	5	16,1	-
ORDINI INTERNI	7,2	25,0	62,5	12,5	5	16,1	-
ORDINI ESTERI	6,5	50,0	50,0	0,0	7	18,2	-
OCCUPAZIONE	-0,3	25,0	50,0	25,0	8	20,4	-
<b>variazione percentuale media ultimi 12 mesi rispetto ai 12 mesi precedenti (VP12)</b>							
PRODUZIONE	16,3	-	-	-	-	-	-
FATTURATO	24,7	-	-	-	-	-	-
ORDINI INTERNI	13,9	-	-	-	-	-	-
ORDINI ESTERI	27,6	-	-	-	-	-	-
OCCUPAZIONE	2,0	-	-	-	-	-	-
<b>valore medio ultimi 12 mesi (VA12)</b>							
Vendite all'estero - % sul totale	48,4	-	-	-	-	-	-
Ore lavorate per operaio	411,4	-	-	-	-	-	-
Ore di CIG per operaio	12,2	-	-	-	-	-	-
<b>variazione percentuale media nell'anno corrente rispetto allo stesso periodo dell'anno scorso (VPpm)</b>							
PRODUZIONE	14,7	-	-	-	-	-	-
FATTURATO	24,9	-	-	-	-	-	-
ORDINI INTERNI	15,5	-	-	-	-	-	-
ORDINI ESTERI	27,3	-	-	-	-	-	-
OCCUPAZIONE	2,7	-	-	-	-	-	-
<b>valore medio nell'anno corrente (VApm)</b>							
Vendite all'estero - % sul totale	51,5	-	-	-	-	-	-
Ore lavorate per operaio	403,8	-	-	-	-	-	-
Ore di CIG per operaio	15,1	-	-	-	-	-	-

# SEZIONE A

Indagine sulla congiuntura nelle imprese manifatturiere della provincia di Forlì-Cesena  
Rilevazione del 3° trimestre 2022

Area: **Provincia di Forlì-Cesena**  
Settore: **Mobili**  
Classe: **da 10 addetti ed oltre**



**SEZIONE A**

Indagine sulla congiuntura nelle imprese manifatturiere della provincia di Forlì-Cesena  
Rilevazione del 3° trimestre 2022

Area: **Provincia di Forlì-Cesena**

Settore: **Altre industrie**

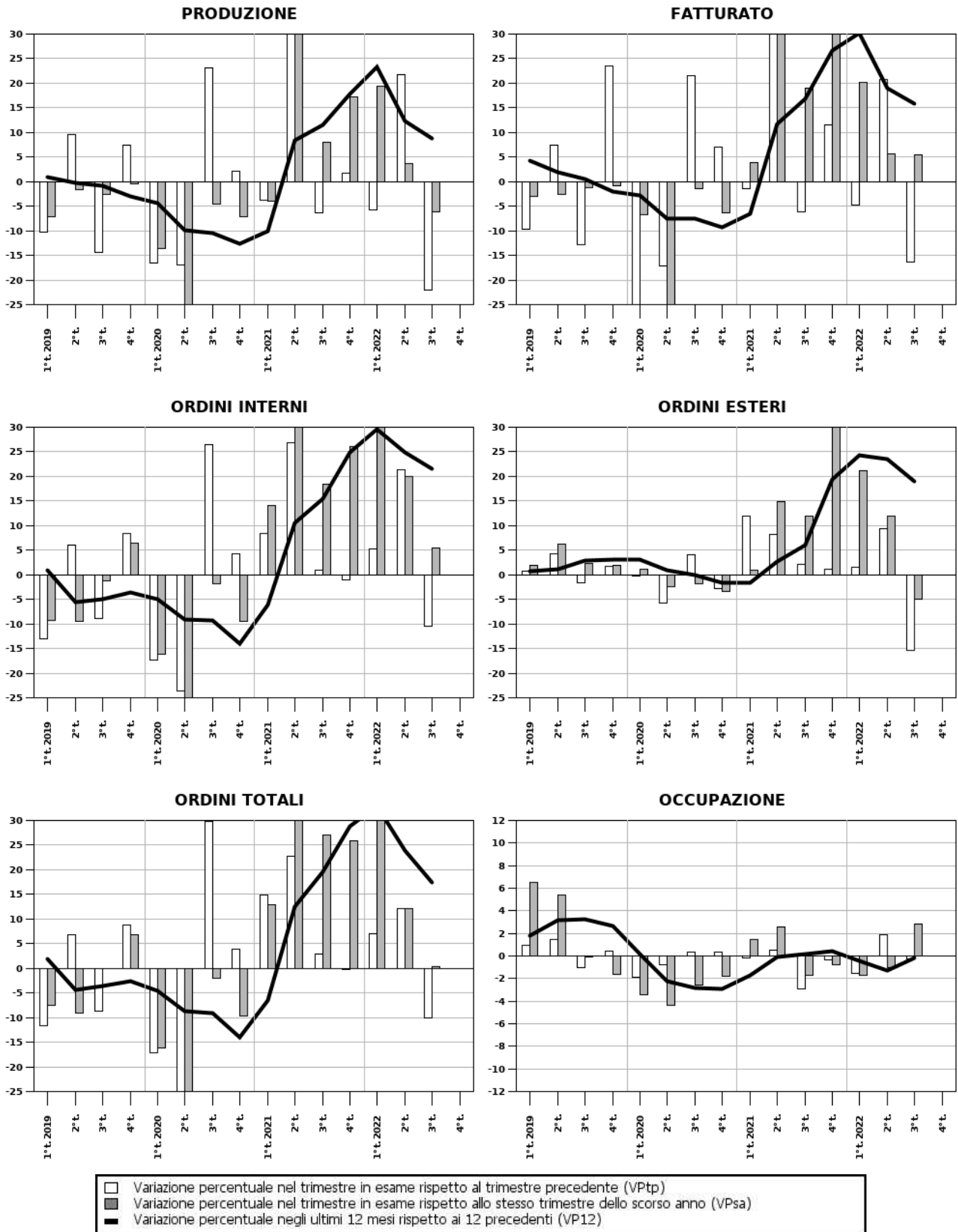
Classe: **da 10 addetti ed oltre**

Fenomeno	valore rilevato	Imprese in aumento (%)	Imprese stabili (%)	Imprese in diminuzione (%)	Numero dati validi	Grado di copertura (% addetti)	Intervallo di confidenza
<b>variazione percentuale rispetto al trimestre precedente (VPtp)</b>							
PRODUZIONE	-22,0	25,0	25,0	50,0	10	12,4	-
FATTURATO	-16,4	25,0	16,7	58,3	12	15,4	-
ORDINI INTERNI	-10,5	41,7	25,0	33,3	9	11,8	-
ORDINI ESTERI	-15,3	8,3	75,0	16,7	6	6,3	-
OCCUPAZIONE	-0,3	16,7	41,7	41,7	12	15,4	-
<b>valore del trimestre in esame (VAtc)</b>							
Vendite all'estero - % sul totale	11,6	-	-	-	12	15,4	-
Ore lavorate per operaio	378,0	-	-	-	10	12,4	-
Ore di CIG per operaio	0,0	-	-	-	10	12,4	-
<b>variazione percentuale rispetto allo stesso trimestre dello scorso anno (VPsa)</b>							
PRODUZIONE	-6,2	25,0	16,7	58,3	12	15,4	-
FATTURATO	5,5	41,7	16,7	41,7	12	15,4	-
ORDINI INTERNI	5,4	25,0	33,3	41,7	9	11,8	-
ORDINI ESTERI	-5,0	8,3	83,3	8,3	6	6,3	-
OCCUPAZIONE	2,8	20,0	40,0	40,0	10	10,9	-
<b>variazione percentuale prevista per il trimestre seguente rispetto al trimestre in esame (VPpr)</b>							
PRODUZIONE	10,7	58,3	33,3	8,3	9	13,1	-
FATTURATO	8,1	50,0	41,7	8,3	9	13,1	-
ORDINI INTERNI	12,4	50,0	41,7	8,3	8	11,1	-
ORDINI ESTERI	7,8	25,0	75,0	0,0	8	9,8	-
OCCUPAZIONE	-1,6	8,3	83,3	8,3	12	15,4	-
<b>variazione percentuale media ultimi 12 mesi rispetto ai 12 mesi precedenti (VP12)</b>							
PRODUZIONE	8,8	-	-	-	-	-	-
FATTURATO	15,8	-	-	-	-	-	-
ORDINI INTERNI	21,5	-	-	-	-	-	-
ORDINI ESTERI	19,1	-	-	-	-	-	-
OCCUPAZIONE	-0,2	-	-	-	-	-	-
<b>valore medio ultimi 12 mesi (VA12)</b>							
Vendite all'estero - % sul totale	11,7	-	-	-	-	-	-
Ore lavorate per operaio	387,8	-	-	-	-	-	-
Ore di CIG per operaio	1,7	-	-	-	-	-	-
<b>variazione percentuale media nell'anno corrente rispetto allo stesso periodo dell'anno scorso (VPpm)</b>							
PRODUZIONE	6,0	-	-	-	-	-	-
FATTURATO	10,7	-	-	-	-	-	-
ORDINI INTERNI	20,0	-	-	-	-	-	-
ORDINI ESTERI	9,7	-	-	-	-	-	-
OCCUPAZIONE	-0,0	-	-	-	-	-	-
<b>valore medio nell'anno corrente (VApm)</b>							
Vendite all'estero - % sul totale	11,3	-	-	-	-	-	-
Ore lavorate per operaio	390,0	-	-	-	-	-	-
Ore di CIG per operaio	1,0	-	-	-	-	-	-

# SEZIONE A

Indagine sulla congiuntura nelle imprese manifatturiere della provincia di Forlì-Cesena  
Rilevazione del 3° trimestre 2022

Area: **Provincia di Forlì-Cesena**  
Settore: **Altre industrie**  
Classe: **da 10 addetti ed oltre**



## SEZIONE B

Indagine sulla congiuntura nelle imprese manifatturiere della provincia di Forlì-Cesena  
Rilevazione del 3° trimestre 2022

### PRODUZIONE

variazione percentuale rispetto al trimestre precedente (VPtp)

#### Valori provinciali

Provincia	valore rilevato	Imprese in aumento (%)	Imprese stabili (%)	Imprese in diminuzione (%)	Numero dati validi	Grado di copertura (% addetti)	Intervallo di confidenza
Forlì-Cesena	-4,0	22,7	25,8	51,5	78	25,1	-

#### Valori per Comprensorio geografico

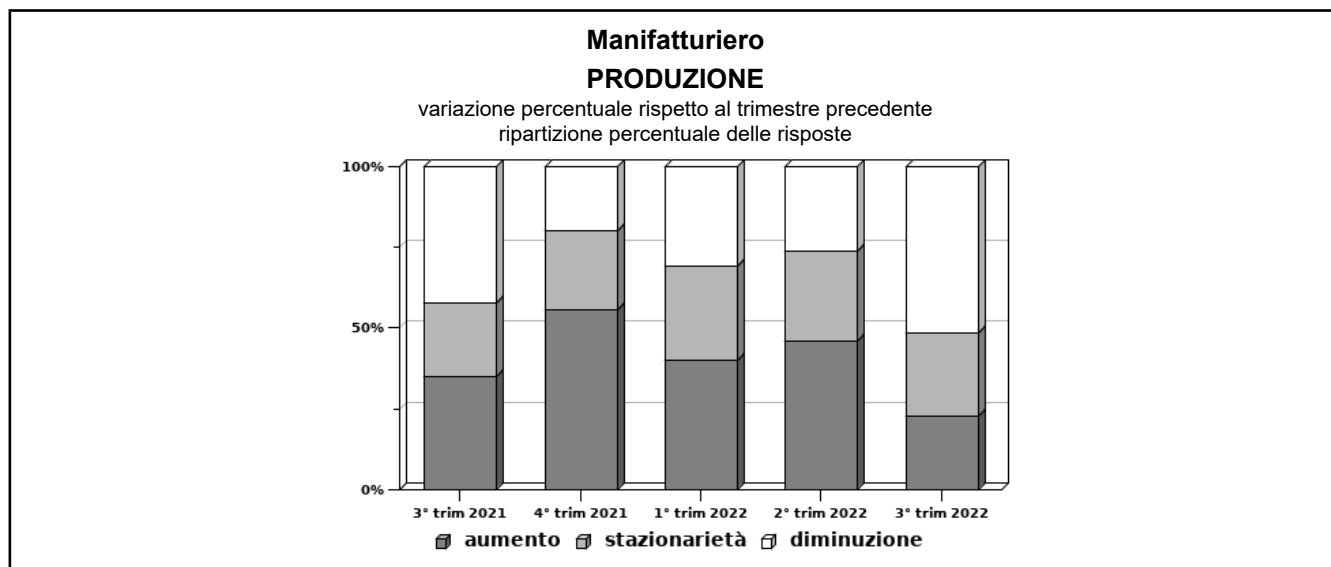
Comprensorio	valore rilevato	Imprese in aumento (%)	Imprese stabili (%)	Imprese in diminuzione (%)	Numero dati validi	Grado di copertura (% addetti)	Intervallo di confidenza
Compr. di Forlì	-7,2	20,8	30,2	49,1	41	30,0	-
Compr. di Cesena	-1,4	25,0	20,4	54,5	37	21,7	-

#### Valori per Settore di attività

Settore	valore rilevato	Imprese in aumento (%)	Imprese stabili (%)	Imprese in diminuzione (%)	Numero dati validi	Grado di copertura (% addetti)	Intervallo di confidenza
Alimentare	11,1	62,5	12,5	25,0	8	28,3	-
Confezioni	-21,1	16,7	50,0	33,3	4	11,1	-
Calzature	-9,1	16,7	8,3	75,0	11	31,8	-
Legno	-18,7	20,0	40,0	40,0	4	46,7	-
Chimica e plastica	-10,2	25,0	12,5	62,5	7	26,7	-
Prodotti in metallo	-6,8	22,7	31,8	45,5	16	16,4	-
Macchinari	-6,2	12,5	25,0	62,5	13	29,1	-
Mobili	-16,7	12,5	37,5	50,0	5	16,1	-
Altre industrie	-22,0	25,0	25,0	50,0	10	12,4	-

#### Valori per Classe di Addetti

Classe addetti	valore rilevato	Imprese in aumento (%)	Imprese stabili (%)	Imprese in diminuzione (%)	Numero dati validi	Grado di copertura (% addetti)	Intervallo di confidenza
da 10 a 19	-18,4	15,0	30,0	55,0	16	4,1	-
da 20 a 49	-7,6	20,6	32,4	47,1	27	13,6	-
da 50 a 99	-2,4	38,9	22,2	38,9	14	23,4	-
da 100 a 249	3,0	21,1	10,5	68,4	17	42,6	-
oltre 250	1,5	16,7	33,3	50,0	4	37,4	-





## SEZIONE B

Indagine sulla congiuntura nelle imprese manifatturiere della provincia di Forlì-Cesena  
Rilevazione del 3° trimestre 2022

### PRODUZIONE

variazione percentuale rispetto allo stesso trimestre dello scorso anno (VPsa)

#### Valori provinciali

Provincia	valore rilevato	Imprese in aumento (%)	Imprese stabili (%)	Imprese in diminuzione (%)	Numero dati validi	Grado di copertura (% addetti)	Intervallo di confidenza
Forlì-Cesena	11,0	58,8	7,2	34,0	96	29,6	-

#### Valori per Comprensorio geografico

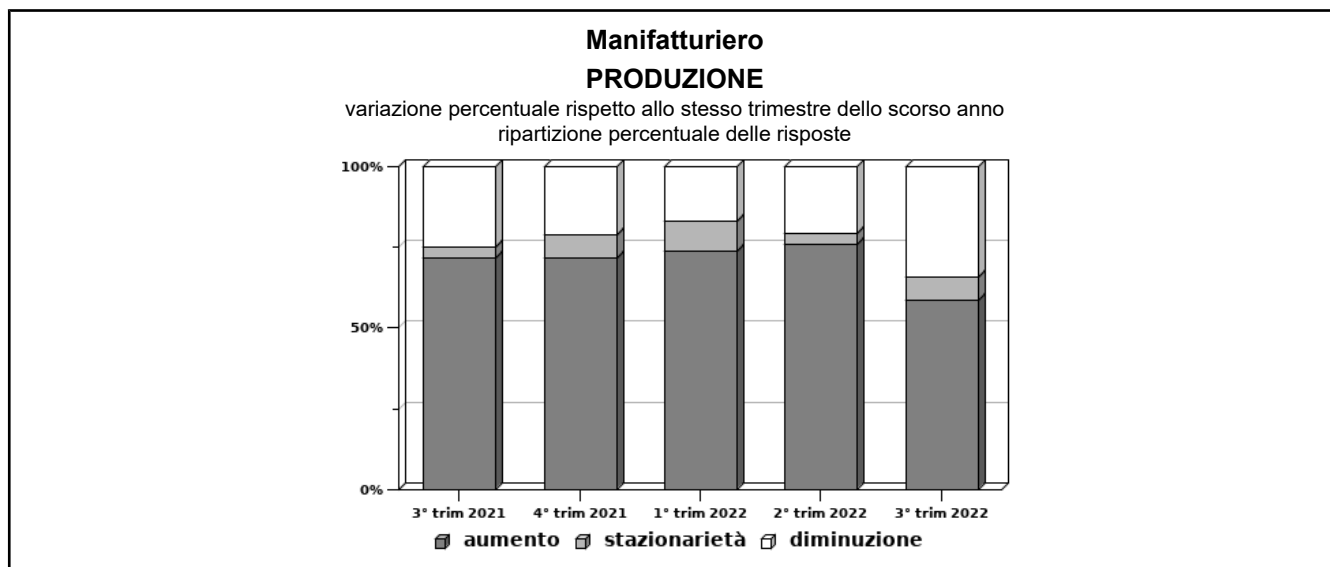
Comprensorio	valore rilevato	Imprese in aumento (%)	Imprese stabili (%)	Imprese in diminuzione (%)	Numero dati validi	Grado di copertura (% addetti)	Intervallo di confidenza
Compr. di Forlì	9,2	58,5	5,7	35,9	52	33,1	-
Compr. di Cesena	12,5	59,1	9,1	31,8	44	27,2	-

#### Valori per Settore di attività

Settore	valore rilevato	Imprese in aumento (%)	Imprese stabili (%)	Imprese in diminuzione (%)	Numero dati validi	Grado di copertura (% addetti)	Intervallo di confidenza
Alimentare	1,0	50,0	25,0	25,0	8	28,3	-
Confezioni	-10,2	33,3	16,7	50,0	6	21,0	-
Calzature	21,1	66,7	0,0	33,3	12	42,7	-
Legno	-7,7	40,0	20,0	40,0	5	48,3	-
Chimica e plastica	5,9	75,0	0,0	25,0	8	28,6	-
Prodotti in metallo	5,8	68,2	0,0	31,8	22	29,4	-
Macchinari	34,5	81,2	6,2	12,5	15	32,1	-
Mobili	9,9	50,0	0,0	50,0	8	20,4	-
Altre industrie	-6,2	25,0	16,7	58,3	12	15,4	-

#### Valori per Classe di Addetti

Classe addetti	valore rilevato	Imprese in aumento (%)	Imprese stabili (%)	Imprese in diminuzione (%)	Numero dati validi	Grado di copertura (% addetti)	Intervallo di confidenza
da 10 a 19	-2,7	30,0	10,0	60,0	20	5,2	-
da 20 a 49	19,9	55,9	8,8	35,3	34	17,0	-
da 50 a 99	21,2	83,3	5,6	11,1	17	27,9	-
da 100 a 249	23,6	79,0	0,0	21,1	19	47,4	-
oltre 250	-0,5	33,3	16,7	50,0	6	44,9	-



## SEZIONE B

Indagine sulla congiuntura nelle imprese manifatturiere della provincia di Forlì-Cesena  
Rilevazione del 3° trimestre 2022

### FATTURATO

variazione percentuale rispetto al trimestre precedente (VPtp)

#### Valori provinciali

Provincia	valore rilevato	Imprese in aumento (%)	Imprese stabili (%)	Imprese in diminuzione (%)	Numero dati validi	Grado di copertura (% addetti)	Intervallo di confidenza
Forlì-Cesena	-5,4	28,9	11,3	59,8	90	21,7	-

#### Valori per Comprensorio geografico

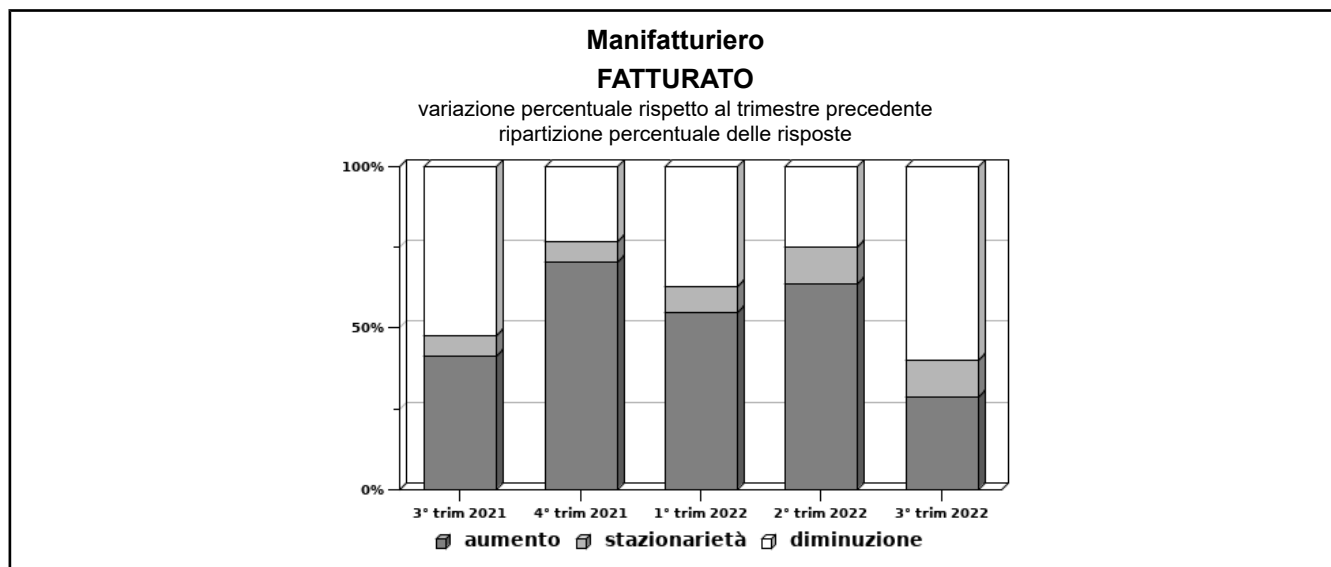
Comprensorio	valore rilevato	Imprese in aumento (%)	Imprese stabili (%)	Imprese in diminuzione (%)	Numero dati validi	Grado di copertura (% addetti)	Intervallo di confidenza
Compr. di Forlì	-4,8	28,3	13,2	58,5	49	32,3	-
Compr. di Cesena	-6,3	29,6	9,1	61,4	41	14,6	-

#### Valori per Settore di attività

Settore	valore rilevato	Imprese in aumento (%)	Imprese stabili (%)	Imprese in diminuzione (%)	Numero dati validi	Grado di copertura (% addetti)	Intervallo di confidenza
Alimentare	11,3	62,5	25,0	12,5	6	6,4	-
Confezioni	-7,5	50,0	0,0	50,0	6	21,0	-
Calzature	5,5	25,0	8,3	66,7	11	31,8	-
Legno	-10,8	40,0	20,0	40,0	5	48,3	-
Chimica e plastica	-3,8	25,0	0,0	75,0	8	28,6	-
Prodotti in metallo	-5,2	27,3	9,1	63,6	20	21,6	-
Macchinari	-8,0	18,8	12,5	68,8	15	32,1	-
Mobili	-13,4	12,5	12,5	75,0	7	19,3	-
Altre industrie	-16,4	25,0	16,7	58,3	12	15,4	-

#### Valori per Classe di Addetti

Classe addetti	valore rilevato	Imprese in aumento (%)	Imprese stabili (%)	Imprese in diminuzione (%)	Numero dati validi	Grado di copertura (% addetti)	Intervallo di confidenza
da 10 a 19	-18,3	25,0	5,0	70,0	20	5,2	-
da 20 a 49	0,5	32,4	14,7	52,9	31	15,4	-
da 50 a 99	-3,8	33,3	5,6	61,1	17	27,9	-
da 100 a 249	0,3	31,6	5,3	63,2	19	47,4	-
oltre 250	-12,2	0,0	50,0	50,0	3	17,7	-



## SEZIONE B

Indagine sulla congiuntura nelle imprese manifatturiere della provincia di Forlì-Cesena  
Rilevazione del 3° trimestre 2022

### FATTURATO

variazione percentuale rispetto allo stesso trimestre dello scorso anno (VPsa)

#### Valori provinciali

Provincia	valore rilevato	Imprese in aumento (%)	Imprese stabili (%)	Imprese in diminuzione (%)	Numero dati validi	Grado di copertura (% addetti)	Intervallo di confidenza
Forlì-Cesena	25,2	74,2	8,2	17,5	92	22,9	-

#### Valori per Comprensorio geografico

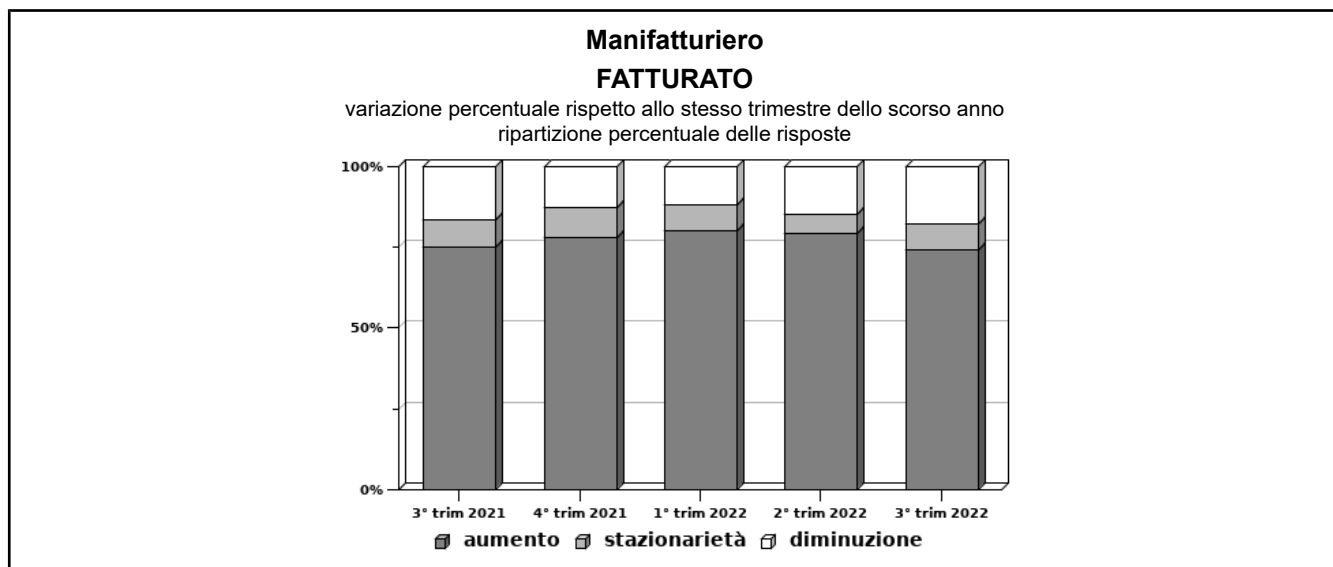
Comprensorio	valore rilevato	Imprese in aumento (%)	Imprese stabili (%)	Imprese in diminuzione (%)	Numero dati validi	Grado di copertura (% addetti)	Intervallo di confidenza
Compr. di Forlì	24,7	73,6	7,5	18,9	50	32,6	-
Compr. di Cesena	25,9	75,0	9,1	15,9	42	16,4	-

#### Valori per Settore di attività

Settore	valore rilevato	Imprese in aumento (%)	Imprese stabili (%)	Imprese in diminuzione (%)	Numero dati validi	Grado di copertura (% addetti)	Intervallo di confidenza
Alimentare	20,9	62,5	25,0	12,5	6	6,4	-
Confezioni	-5,8	50,0	0,0	50,0	6	21,0	-
Calzature	24,7	83,3	0,0	16,7	12	42,7	-
Legno	17,2	80,0	20,0	0,0	5	48,3	-
Chimica e plastica	26,9	100,0	0,0	0,0	8	28,6	-
Prodotti in metallo	25,6	86,4	4,5	9,1	21	22,4	-
Macchinari	40,1	81,2	6,2	12,5	15	32,1	-
Mobili	16,4	62,5	12,5	25,0	7	19,3	-
Altre industrie	5,5	41,7	16,7	41,7	12	15,4	-

#### Valori per Classe di Addetti

Classe addetti	valore rilevato	Imprese in aumento (%)	Imprese stabili (%)	Imprese in diminuzione (%)	Numero dati validi	Grado di copertura (% addetti)	Intervallo di confidenza
da 10 a 19	4,9	55,0	5,0	40,0	20	5,2	-
da 20 a 49	28,4	64,7	11,8	23,5	32	15,9	-
da 50 a 99	34,5	94,4	5,6	0,0	17	27,9	-
da 100 a 249	32,8	94,7	0,0	5,3	19	47,4	-
oltre 250	25,2	66,7	33,3	0,0	4	21,4	-



## SEZIONE B

Indagine sulla congiuntura nelle imprese manifatturiere della provincia di Forlì-Cesena  
Rilevazione del 3° trimestre 2022

### ORDINI INTERNI

variazione percentuale rispetto al trimestre precedente (VPtp)

#### Valori provinciali

Provincia	valore rilevato	Imprese in aumento (%)	Imprese stabili (%)	Imprese in diminuzione (%)	Numero dati validi	Grado di copertura (% addetti)	Intervallo di confidenza
Forlì-Cesena	-6,4	24,7	36,1	39,2	73	18,3	-

#### Valori per Comprensorio geografico

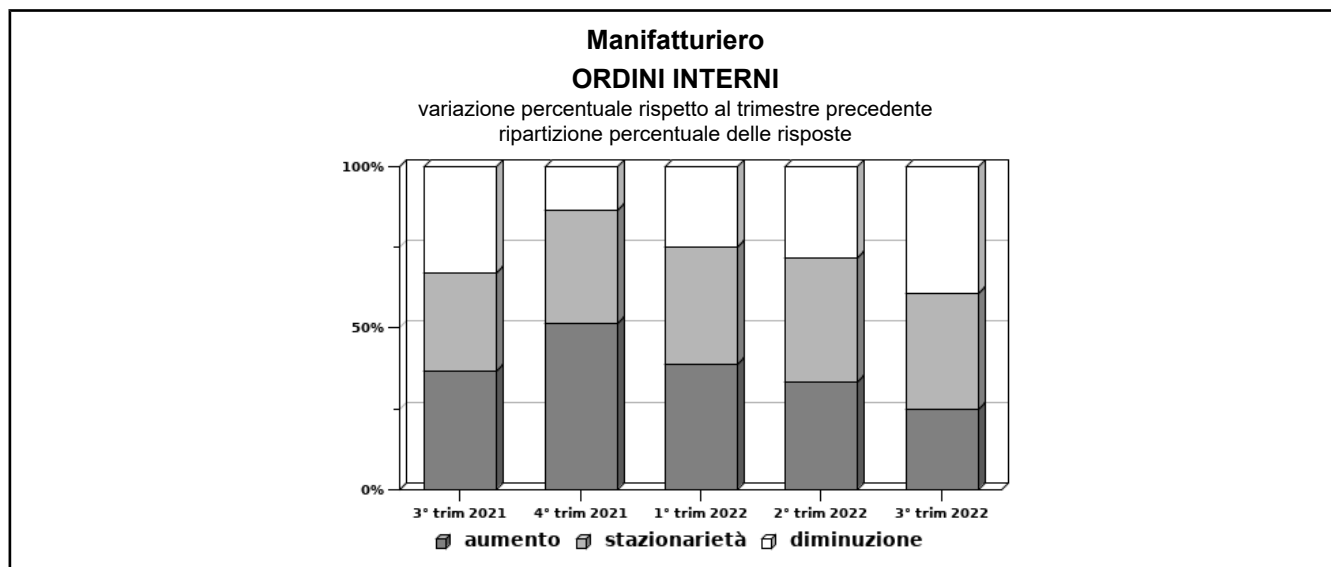
Comprensorio	valore rilevato	Imprese in aumento (%)	Imprese stabili (%)	Imprese in diminuzione (%)	Numero dati validi	Grado di copertura (% addetti)	Intervallo di confidenza
Compr. di Forlì	-8,9	24,5	37,7	37,7	40	26,8	-
Compr. di Cesena	-3,3	25,0	34,1	40,9	33	12,7	-

#### Valori per Settore di attività

Settore	valore rilevato	Imprese in aumento (%)	Imprese stabili (%)	Imprese in diminuzione (%)	Numero dati validi	Grado di copertura (% addetti)	Intervallo di confidenza
Alimentare	6,0	37,5	37,5	25,0	7	7,0	-
Confezioni	-24,5	16,7	33,3	50,0	4	13,5	-
Calzature	0,4	25,0	25,0	50,0	10	26,0	-
Legno	-16,3	20,0	60,0	20,0	3	45,5	-
Chimica e plastica	11,5	50,0	37,5	12,5	6	15,5	-
Prodotti in metallo	-14,2	13,6	54,5	31,8	14	15,4	-
Macchinari	-9,5	18,8	18,8	62,5	14	31,0	-
Mobili	-2,7	12,5	37,5	50,0	6	18,3	-
Altre industrie	-10,5	41,7	25,0	33,3	9	11,8	-

#### Valori per Classe di Addetti

Classe addetti	valore rilevato	Imprese in aumento (%)	Imprese stabili (%)	Imprese in diminuzione (%)	Numero dati validi	Grado di copertura (% addetti)	Intervallo di confidenza
da 10 a 19	-6,0	25,0	40,0	35,0	14	3,7	-
da 20 a 49	-16,4	17,6	35,3	47,1	26	13,4	-
da 50 a 99	7,7	38,9	38,9	22,2	14	23,4	-
da 100 a 249	-1,1	31,6	21,1	47,4	17	41,6	-
oltre 250	-9,8	0,0	66,7	33,3	2	14,1	-



## SEZIONE B

Indagine sulla congiuntura nelle imprese manifatturiere della provincia di Forlì-Cesena  
Rilevazione del 3° trimestre 2022

### ORDINI INTERNI

variazione percentuale rispetto allo stesso trimestre dello scorso anno (VPsa)

#### Valori provinciali

Provincia	valore rilevato	Imprese in aumento (%)	Imprese stabili (%)	Imprese in diminuzione (%)	Numero dati validi	Grado di copertura (% addetti)	Intervallo di confidenza
Forlì-Cesena	13,8	34,0	38,1	27,8	73	18,3	-

#### Valori per Comprensorio geografico

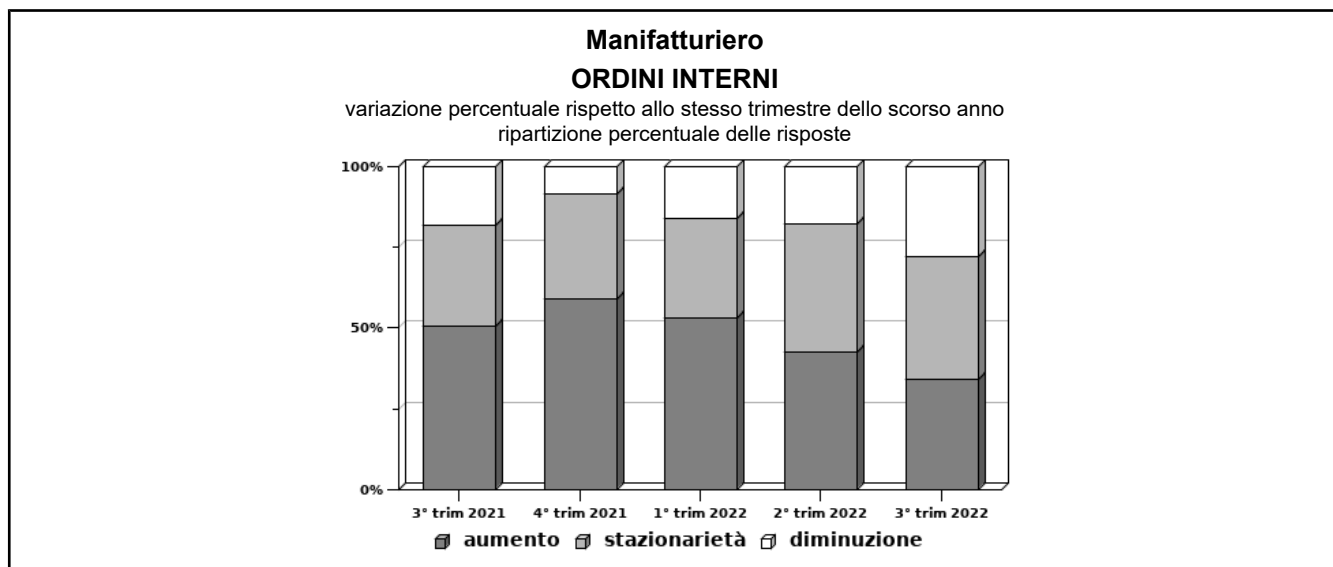
Comprensorio	valore rilevato	Imprese in aumento (%)	Imprese stabili (%)	Imprese in diminuzione (%)	Numero dati validi	Grado di copertura (% addetti)	Intervallo di confidenza
Compr. di Forlì	14,6	30,2	39,6	30,2	40	26,8	-
Compr. di Cesena	12,9	38,6	36,4	25,0	33	12,7	-

#### Valori per Settore di attività

Settore	valore rilevato	Imprese in aumento (%)	Imprese stabili (%)	Imprese in diminuzione (%)	Numero dati validi	Grado di copertura (% addetti)	Intervallo di confidenza
Alimentare	-5,6	37,5	37,5	25,0	7	7,0	-
Confezioni	-16,3	0,0	50,0	50,0	4	13,5	-
Calzature	19,6	58,3	25,0	16,7	10	26,0	-
Legno	-11,8	20,0	60,0	20,0	3	45,5	-
Chimica e plastica	14,3	50,0	25,0	25,0	6	15,5	-
Prodotti in metallo	3,6	22,7	50,0	27,3	14	15,4	-
Macchinari	29,3	43,8	31,2	25,0	14	31,0	-
Mobili	26,4	37,5	37,5	25,0	6	18,3	-
Altre industrie	5,4	25,0	33,3	41,7	9	11,8	-

#### Valori per Classe di Addetti

Classe addetti	valore rilevato	Imprese in aumento (%)	Imprese stabili (%)	Imprese in diminuzione (%)	Numero dati validi	Grado di copertura (% addetti)	Intervallo di confidenza
da 10 a 19	15,4	35,0	45,0	20,0	14	3,7	-
da 20 a 49	17,0	26,5	32,4	41,2	26	13,4	-
da 50 a 99	23,9	44,4	38,9	16,7	14	23,4	-
da 100 a 249	2,2	42,1	31,6	26,3	17	41,6	-
oltre 250	12,6	16,7	66,7	16,7	2	14,1	-



## SEZIONE B

Indagine sulla congiuntura nelle imprese manifatturiere della provincia di Forlì-Cesena  
Rilevazione del 3° trimestre 2022

### ORDINI ESTERI

variazione percentuale rispetto al trimestre precedente (VPtp)

#### Valori provinciali

Provincia	valore rilevato	Imprese in aumento (%)	Imprese stabili (%)	Imprese in diminuzione (%)	Numero dati validi	Grado di copertura (% addetti)	Intervallo di confidenza
Forlì-Cesena	7,3	17,5	53,6	28,9	67	17,4	-

#### Valori per Comprensorio geografico

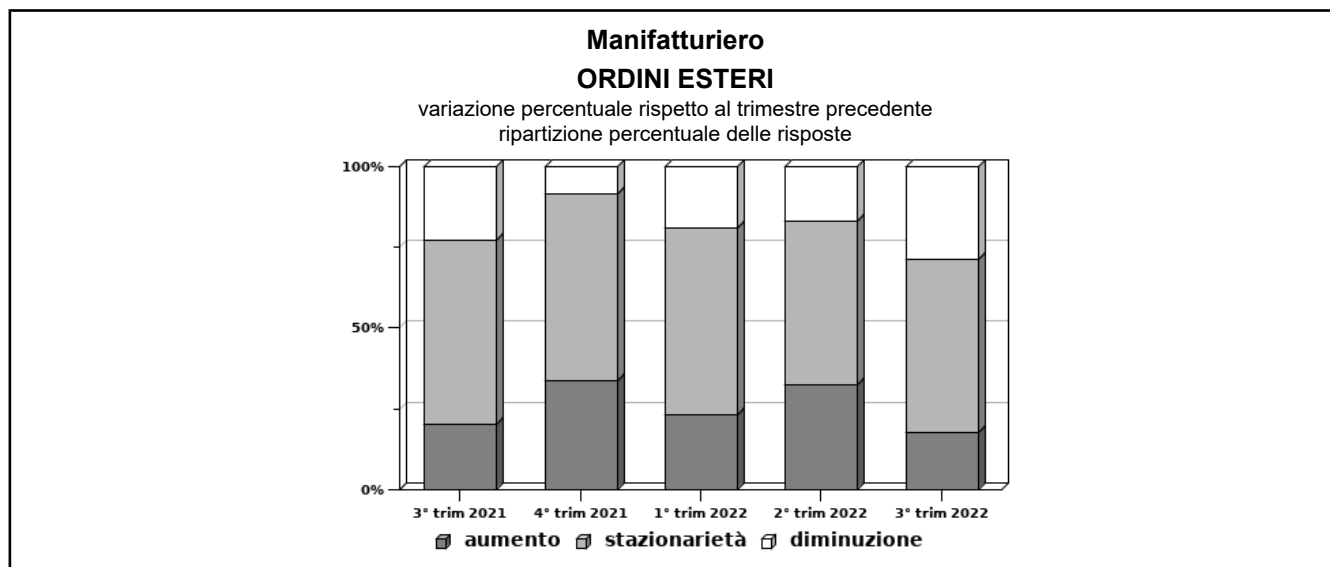
Comprensorio	valore rilevato	Imprese in aumento (%)	Imprese stabili (%)	Imprese in diminuzione (%)	Numero dati validi	Grado di copertura (% addetti)	Intervallo di confidenza
Compr. di Forlì	-9,5	13,2	52,8	34,0	36	25,7	-
Compr. di Cesena	28,1	22,7	54,5	22,7	31	11,8	-

#### Valori per Settore di attività

Settore	valore rilevato	Imprese in aumento (%)	Imprese stabili (%)	Imprese in diminuzione (%)	Numero dati validi	Grado di copertura (% addetti)	Intervallo di confidenza
Alimentare	-3,8	12,5	62,5	25,0	7	7,0	-
Confezioni	1,8	33,3	50,0	16,7	3	11,8	-
Calzature	35,4	25,0	50,0	25,0	9	22,9	-
Legno	-25,9	0,0	80,0	20,0	3	45,5	-
Chimica e plastica	13,0	25,0	50,0	25,0	6	15,5	-
Prodotti in metallo	3,0	13,6	72,7	13,6	13	14,5	-
Macchinari	19,9	25,0	18,8	56,2	14	31,0	-
Mobili	-19,1	12,5	25,0	62,5	6	18,3	-
Altre industrie	-15,3	8,3	75,0	16,7	6	6,3	-

#### Valori per Classe di Addetti

Classe addetti	valore rilevato	Imprese in aumento (%)	Imprese stabili (%)	Imprese in diminuzione (%)	Numero dati validi	Grado di copertura (% addetti)	Intervallo di confidenza
da 10 a 19	-7,1	15,0	60,0	25,0	12	3,3	-
da 20 a 49	2,5	17,6	58,8	23,5	25	12,8	-
da 50 a 99	31,8	22,2	55,6	22,2	11	18,3	-
da 100 a 249	19,8	21,1	31,6	47,4	17	41,6	-
oltre 250	-18,7	0,0	66,7	33,3	2	14,1	-



## SEZIONE B

Indagine sulla congiuntura nelle imprese manifatturiere della provincia di Forlì-Cesena  
Rilevazione del 3° trimestre 2022

### ORDINI ESTERI

variazione percentuale rispetto allo stesso trimestre dello scorso anno (VPsa)

#### Valori provinciali

Provincia	valore rilevato	Imprese in aumento (%)	Imprese stabili (%)	Imprese in diminuzione (%)	Numero dati validi	Grado di copertura (% addetti)	Intervallo di confidenza
Forlì-Cesena	17,9	27,8	53,6	18,6	69	18,5	-

#### Valori per Comprensorio geografico

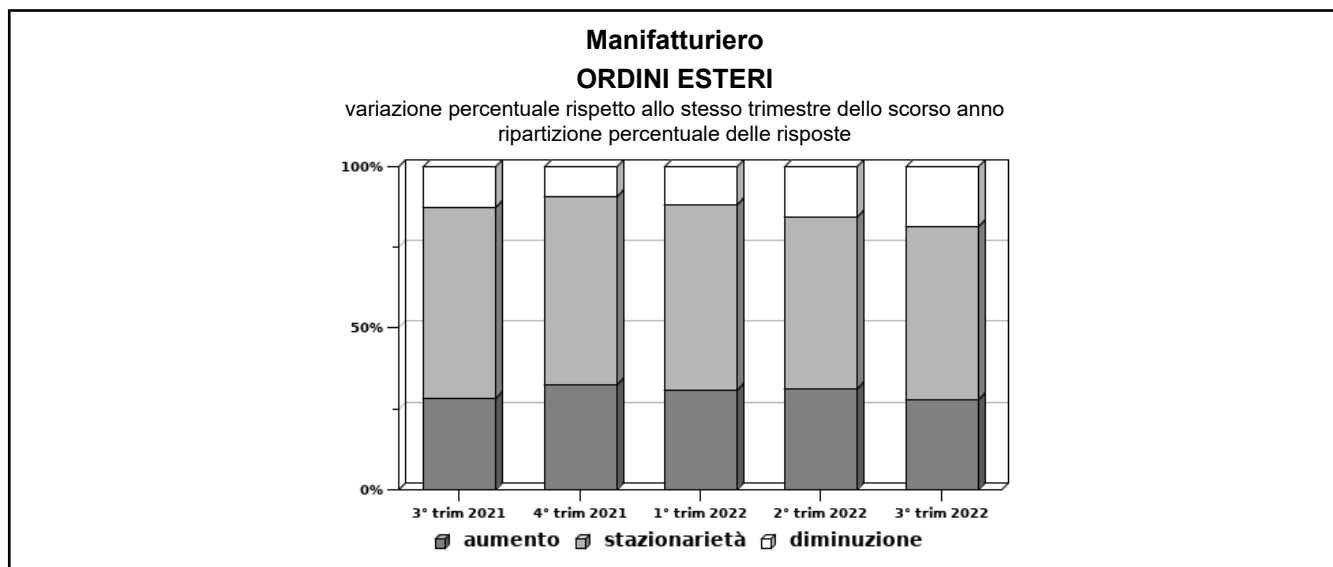
Comprensorio	valore rilevato	Imprese in aumento (%)	Imprese stabili (%)	Imprese in diminuzione (%)	Numero dati validi	Grado di copertura (% addetti)	Intervallo di confidenza
Compr. di Forlì	7,9	24,5	52,8	22,6	37	25,9	-
Compr. di Cesena	29,8	31,8	54,5	13,6	32	13,6	-

#### Valori per Settore di attività

Settore	valore rilevato	Imprese in aumento (%)	Imprese stabili (%)	Imprese in diminuzione (%)	Numero dati validi	Grado di copertura (% addetti)	Intervallo di confidenza
Alimentare	-10,5	12,5	62,5	25,0	7	7,0	-
Confezioni	2,2	33,3	50,0	16,7	3	11,8	-
Calzature	30,8	41,7	41,7	16,7	10	33,9	-
Legno	-13,5	0,0	80,0	20,0	3	45,5	-
Chimica e plastica	0,0	37,5	50,0	12,5	6	15,5	-
Prodotti in metallo	4,3	22,7	68,2	9,1	14	15,3	-
Macchinari	45,6	50,0	25,0	25,0	14	31,0	-
Mobili	15,2	25,0	25,0	50,0	6	18,3	-
Altre industrie	-5,0	8,3	83,3	8,3	6	6,3	-

#### Valori per Classe di Addetti

Classe addetti	valore rilevato	Imprese in aumento (%)	Imprese stabili (%)	Imprese in diminuzione (%)	Numero dati validi	Grado di copertura (% addetti)	Intervallo di confidenza
da 10 a 19	10,3	20,0	60,0	20,0	12	3,3	-
da 20 a 49	30,4	32,4	58,8	8,8	26	13,3	-
da 50 a 99	26,6	27,8	55,6	16,7	11	18,3	-
da 100 a 249	11,5	31,6	36,8	31,6	17	41,6	-
oltre 250	-7,5	16,7	50,0	33,3	3	17,9	-



## SEZIONE B

Indagine sulla congiuntura nelle imprese manifatturiere della provincia di Forlì-Cesena  
Rilevazione del 3° trimestre 2022

### OCCUPAZIONE

Variazione percentuale nel trimestre in esame (VPtp)

#### Valori provinciali

Provincia	valore rilevato	Imprese in aumento (%)	Imprese stabili (%)	Imprese in diminuzione (%)	Numero dati validi	Grado di copertura (% addetti)	Intervallo di confidenza
Forlì-Cesena	2,1	35,0	37,1	27,8	97	29,7	-

#### Valori per Comprensorio geografico

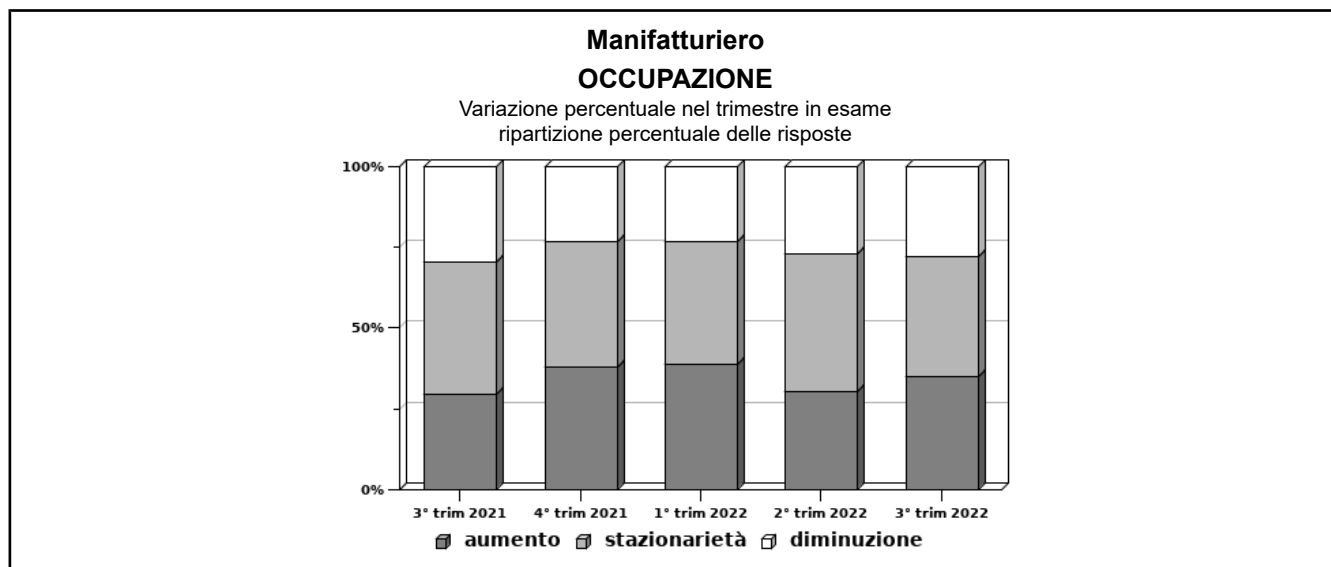
Comprensorio	valore rilevato	Imprese in aumento (%)	Imprese stabili (%)	Imprese in diminuzione (%)	Numero dati validi	Grado di copertura (% addetti)	Intervallo di confidenza
Compr. di Forlì	3,3	35,9	43,4	20,8	53	33,6	-
Compr. di Cesena	1,1	34,1	29,6	36,4	44	27,2	-

#### Valori per Settore di attività

Settore	valore rilevato	Imprese in aumento (%)	Imprese stabili (%)	Imprese in diminuzione (%)	Numero dati validi	Grado di copertura (% addetti)	Intervallo di confidenza
Alimentare	6,1	75,0	25,0	0,0	8	28,3	-
Confezioni	-1,3	0,0	50,0	50,0	6	21,0	-
Calzature	-0,2	41,7	33,3	25,0	12	42,7	-
Legno	0,4	20,0	60,0	20,0	5	48,3	-
Chimica e plastica	-0,2	50,0	12,5	37,5	8	28,6	-
Prodotti in metallo	-0,1	27,3	50,0	22,7	22	29,4	-
Macchinari	2,7	50,0	18,8	31,2	16	33,0	-
Mobili	-0,6	25,0	50,0	25,0	8	20,4	-
Altre industrie	-0,3	16,7	41,7	41,7	12	15,4	-

#### Valori per Classe di Addetti

Classe addetti	valore rilevato	Imprese in aumento (%)	Imprese stabili (%)	Imprese in diminuzione (%)	Numero dati validi	Grado di copertura (% addetti)	Intervallo di confidenza
da 10 a 19	-0,9	10,0	65,0	25,0	20	5,2	-
da 20 a 49	0,2	20,6	47,1	32,4	34	17,0	-
da 50 a 99	3,5	61,1	16,7	22,2	18	29,1	-
da 100 a 249	7,6	52,6	21,1	26,3	19	47,4	-
oltre 250	1,3	66,7	0,0	33,3	6	44,9	-





## SEZIONE B

Indagine sulla congiuntura nelle imprese manifatturiere della provincia di Forlì-Cesena  
Rilevazione del 3° trimestre 2022

### OCCUPAZIONE

Variazione percentuale rispetto allo stesso trimestre dello scorso anno (VPsa)

#### Valori provinciali

Provincia	valore rilevato	Imprese in aumento (%)	Imprese stabili (%)	Imprese in diminuzione (%)	Numero dati validi	Grado di copertura (% addetti)	Intervallo di confidenza
Forlì-Cesena	5,9	48,9	21,1	30,0	90	26,9	-

#### Valori per Comprensorio geografico

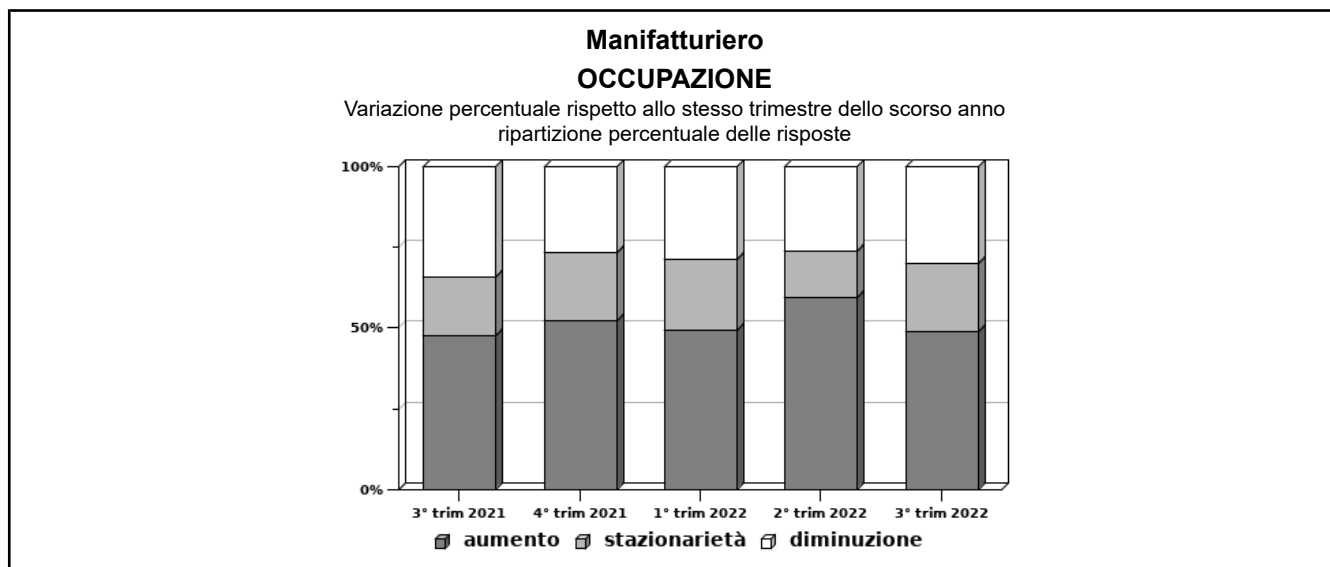
Comprensorio	valore rilevato	Imprese in aumento (%)	Imprese stabili (%)	Imprese in diminuzione (%)	Numero dati validi	Grado di copertura (% addetti)	Intervallo di confidenza
Compr. di Forlì	5,1	43,8	20,8	35,4	48	27,5	-
Compr. di Cesena	6,5	54,8	21,4	23,8	42	26,4	-

#### Valori per Settore di attività

Settore	valore rilevato	Imprese in aumento (%)	Imprese stabili (%)	Imprese in diminuzione (%)	Numero dati validi	Grado di copertura (% addetti)	Intervallo di confidenza
Alimentare	4,5	50,0	37,5	12,5	8	28,3	-
Confezioni	-11,1	16,7	0,0	83,3	6	21,0	-
Calzature	7,6	63,6	18,2	18,2	11	39,6	-
Legno	-1,8	25,0	25,0	50,0	4	5,4	-
Chimica e plastica	0,3	37,5	25,0	37,5	8	28,6	-
Prodotti in metallo	2,4	60,0	15,0	25,0	20	27,7	-
Macchinari	15,0	66,7	20,0	13,3	15	30,6	-
Mobili	1,8	50,0	12,5	37,5	8	20,4	-
Altre industrie	2,8	20,0	40,0	40,0	10	10,9	-

#### Valori per Classe di Addetti

Classe addetti	valore rilevato	Imprese in aumento (%)	Imprese stabili (%)	Imprese in diminuzione (%)	Numero dati validi	Grado di copertura (% addetti)	Intervallo di confidenza
da 10 a 19	2,6	40,0	25,0	35,0	20	5,2	-
da 20 a 49	1,6	39,4	24,2	36,4	33	16,6	-
da 50 a 99	16,5	71,4	14,3	14,3	14	23,1	-
da 100 a 249	11,0	61,1	22,2	16,7	18	44,9	-
oltre 250	3,3	40,0	0,0	60,0	5	39,5	-



## SEZIONE C

Indagine sulla congiuntura nelle imprese manifatturiere della provincia di Forlì-Cesena  
Rilevazione del 3° trimestre 2022

### PRODUZIONE

variazione percentuale media ultimi 12 mesi rispetto ai 12 mesi precedenti (VP12)

#### Valori provinciali

Provincia	3° trim 2021	4° trim 2021	1° trim 2022	2° trim 2022	3° trim 2022
Forlì-Cesena	11,4	17,4	21,9	17,1	16,6

#### Valori per Comprensorio geografico

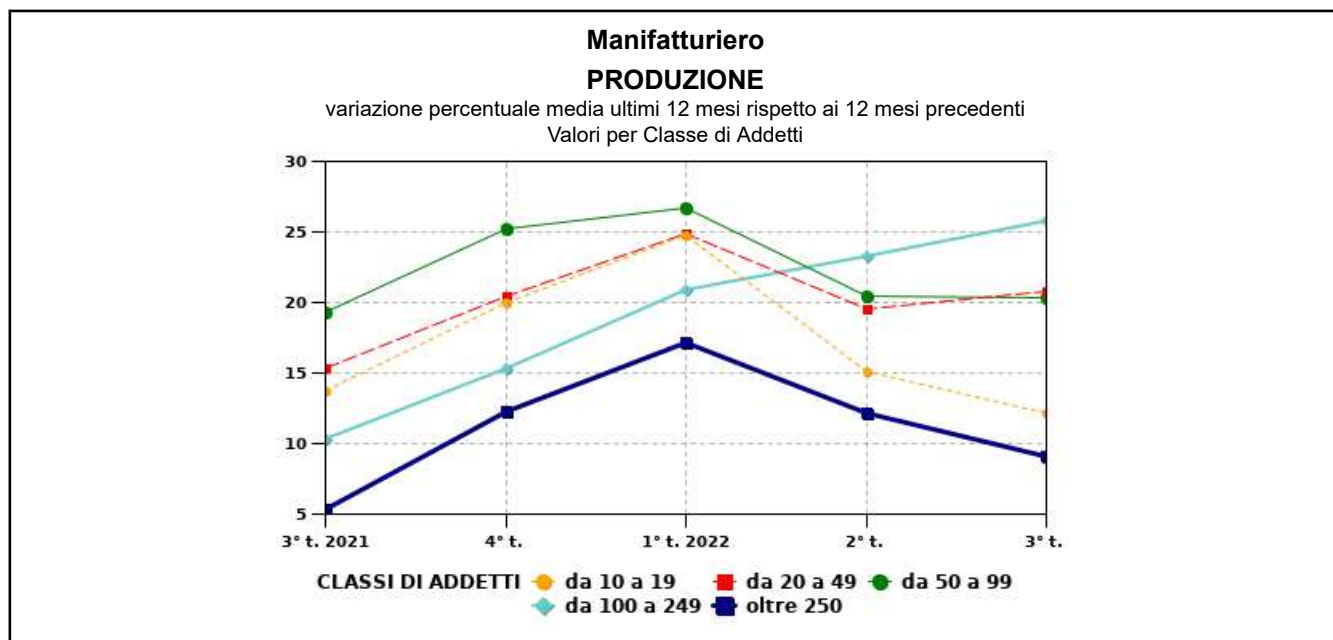
Comprensorio	3° trim 2021	4° trim 2021	1° trim 2022	2° trim 2022	3° trim 2022
Compr. di Forlì	11,6	14,2	16,0	16,2	15,6
Compr. di Cesena	14,9	18,3	19,0	17,8	17,2

#### Valori per Settore di attività

Settore	3° trim 2021	4° trim 2021	1° trim 2022	2° trim 2022	3° trim 2022
Alimentare	5,2	7,7	10,6	8,4	5,2
Confezioni	9,6	10,2	6,2	1,8	2,3
Calzature	3,4	15,3	26,1	28,7	30,0
Legno	4,1	7,1	1,3	-1,3	-2,8
Chimica e plastica	7,1	8,8	14,3	13,7	12,9
Prodotti in metallo	24,1	28,5	30,3	15,6	12,1
Macchinari	15,2	24,8	32,2	29,1	33,4
Mobili	15,2	21,8	22,6	15,4	16,3
Altre industrie	11,5	17,9	23,4	12,4	8,8

#### Valori per Classe di Addetti

Classe addetti	3° trim 2021	4° trim 2021	1° trim 2022	2° trim 2022	3° trim 2022
da 10 a 19	13,7	20,1	24,8	15,1	12,2
da 20 a 49	15,3	20,5	24,9	19,6	20,8
da 50 a 99	19,4	25,2	26,7	20,4	20,3
da 100 a 249	10,3	15,4	20,9	23,3	25,8
oltre 250	5,3	12,2	17,1	12,2	9,0



## SEZIONE C

Indagine sulla congiuntura nelle imprese manifatturiere della provincia di Forlì-Cesena  
Rilevazione del 3° trimestre 2022

### FATTURATO

variazione percentuale media ultimi 12 mesi rispetto ai 12 mesi precedenti (VP12)

#### Valori provinciali

Provincia	3° trim 2021	4° trim 2021	1° trim 2022	2° trim 2022	3° trim 2022
Forlì-Cesena	16,4	20,6	27,0	22,4	24,3

#### Valori per Comprensorio geografico

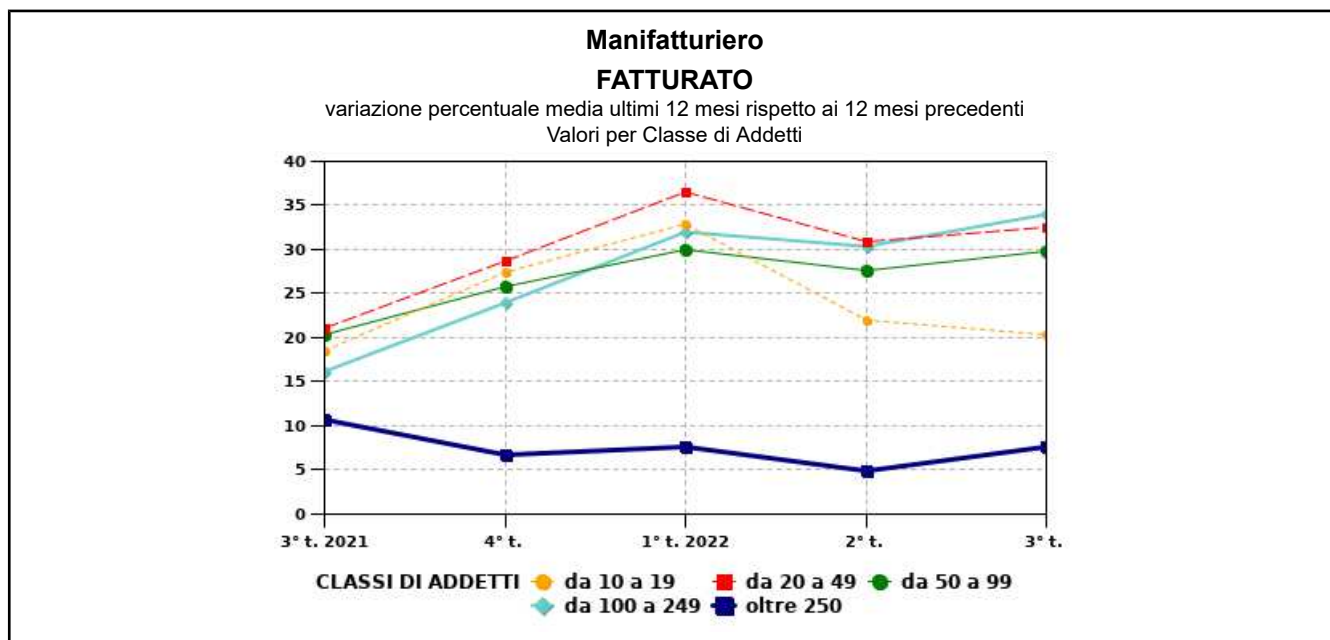
Comprensorio	3° trim 2021	4° trim 2021	1° trim 2022	2° trim 2022	3° trim 2022
Compr. di Forlì	11,3	22,2	25,0	24,6	27,8
Compr. di Cesena	21,4	16,8	22,2	21,3	22,4

#### Valori per Settore di attività

Settore	3° trim 2021	4° trim 2021	1° trim 2022	2° trim 2022	3° trim 2022
Alimentare	7,7	0,4	7,5	7,1	9,4
Confezioni	18,0	22,5	16,1	3,3	4,6
Calzature	12,3	27,8	38,9	37,9	37,7
Legno	7,1	12,2	15,4	14,2	19,1
Chimica e plastica	9,3	15,8	21,4	23,2	26,4
Prodotti in metallo	28,7	36,5	44,8	30,9	30,9
Macchinari	23,2	29,1	34,4	29,4	33,5
Mobili	15,8	23,1	25,5	22,5	24,7
Altre industrie	16,8	26,6	30,2	19,1	15,8

#### Valori per Classe di Addetti

Classe addetti	3° trim 2021	4° trim 2021	1° trim 2022	2° trim 2022	3° trim 2022
da 10 a 19	18,6	27,4	32,9	21,9	20,4
da 20 a 49	21,1	28,8	36,6	31,0	32,6
da 50 a 99	20,3	25,7	30,1	27,7	29,9
da 100 a 249	16,1	23,9	31,9	30,4	34,0
oltre 250	10,8	6,7	7,7	4,9	7,6



## SEZIONE C

Indagine sulla congiuntura nelle imprese manifatturiere della provincia di Forlì-Cesena  
Rilevazione del 3° trimestre 2022

### ORDINI INTERNI

variazione percentuale media ultimi 12 mesi rispetto ai 12 mesi precedenti (VP12)

#### Valori provinciali

Provincia	3° trim 2021	4° trim 2021	1° trim 2022	2° trim 2022	3° trim 2022
Forlì-Cesena	20,9	23,7	23,4	15,6	15,8

#### Valori per Comprensorio geografico

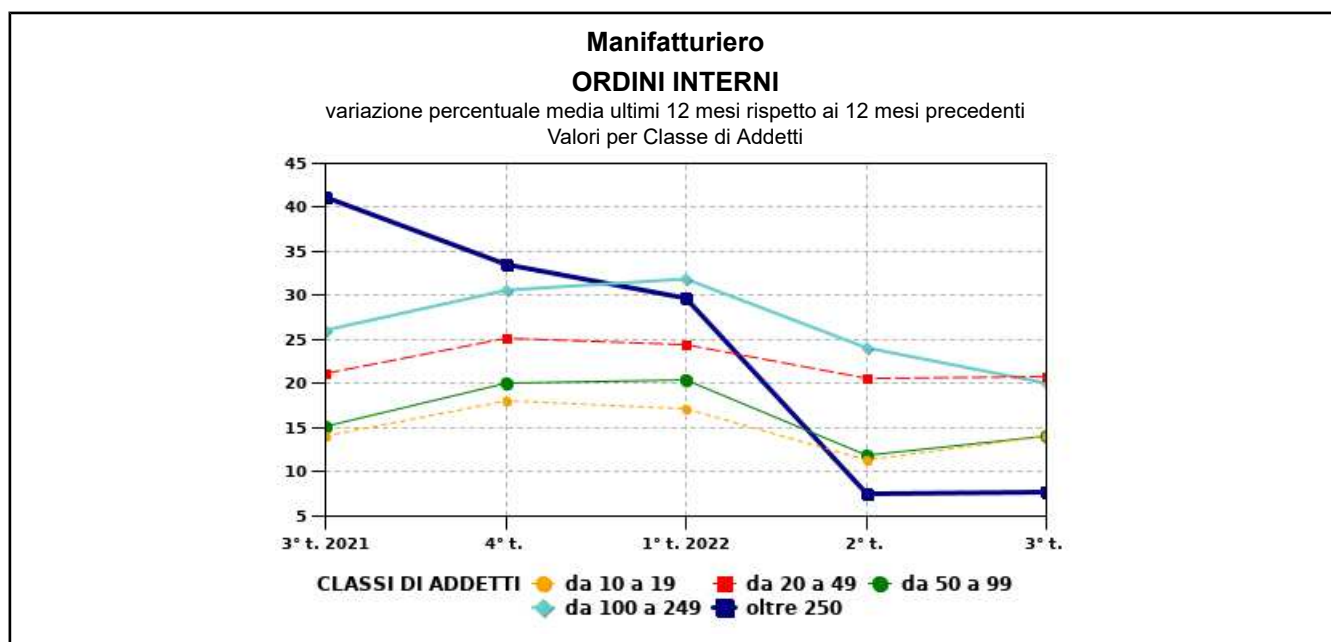
Comprensorio	3° trim 2021	4° trim 2021	1° trim 2022	2° trim 2022	3° trim 2022
Compr. di Forlì	14,3	18,9	16,1	16,6	16,7
Compr. di Cesena	12,5	17,2	16,5	15,2	15,3

#### Valori per Settore di attività

Settore	3° trim 2021	4° trim 2021	1° trim 2022	2° trim 2022	3° trim 2022
Alimentare	3,0	2,2	5,3	3,8	2,1
Confezioni	11,8	13,6	7,9	-0,4	-0,4
Calzature	13,5	28,6	35,0	33,0	33,4
Legno	4,2	3,9	3,8	0,5	-2,2
Chimica e plastica	14,9	15,8	17,6	13,9	13,6
Prodotti in metallo	21,8	25,3	25,0	16,5	13,8
Macchinari	40,4	44,0	36,9	26,6	24,8
Mobili	21,5	20,3	16,9	7,4	13,9
Altre industrie	15,5	24,8	29,7	24,9	21,5

#### Valori per Classe di Addetti

Classe addetti	3° trim 2021	4° trim 2021	1° trim 2022	2° trim 2022	3° trim 2022
da 10 a 19	14,1	18,1	17,3	11,3	14,1
da 20 a 49	21,1	25,1	24,4	20,6	20,9
da 50 a 99	15,2	20,0	20,5	12,0	14,0
da 100 a 249	26,1	30,6	31,9	24,2	20,0
oltre 250	41,2	33,6	29,8	7,6	7,7



## SEZIONE C

Indagine sulla congiuntura nelle imprese manifatturiere della provincia di Forlì-Cesena  
Rilevazione del 3° trimestre 2022

### ORDINI ESTERI

variazione percentuale media ultimi 12 mesi rispetto ai 12 mesi precedenti (VP12)

#### Valori provinciali

Provincia	3° trim 2021	4° trim 2021	1° trim 2022	2° trim 2022	3° trim 2022
Forlì-Cesena	18,0	25,0	26,8	29,1	25,9

#### Valori per Comprensorio geografico

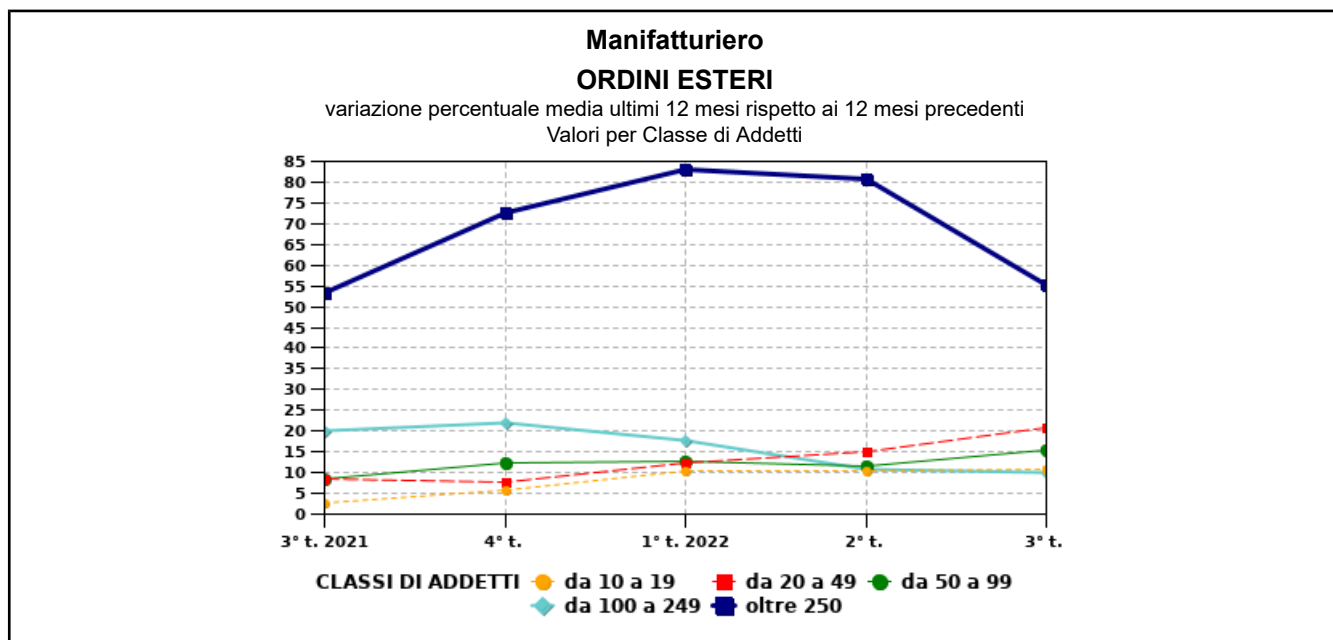
Comprensorio	3° trim 2021	4° trim 2021	1° trim 2022	2° trim 2022	3° trim 2022
Compr. di Forlì	13,0	16,2	15,5	17,0	15,9
Compr. di Cesena	43,5	44,1	35,3	37,0	33,8

#### Valori per Settore di attività

Settore	3° trim 2021	4° trim 2021	1° trim 2022	2° trim 2022	3° trim 2022
Alimentare	18,8	38,8	38,4	57,0	36,4
Confezioni	5,3	5,3	8,5	2,5	2,3
Calzature	-0,9	3,0	8,8	8,9	17,6
Legno	0,2	0,2	0,2	0,0	-3,0
Chimica e plastica	10,2	10,9	8,0	4,5	4,8
Prodotti in metallo	4,6	6,6	5,8	2,6	2,5
Macchinari	40,0	38,5	39,2	31,6	31,0
Mobili	1,0	8,2	10,6	24,1	27,6
Altre industrie	6,0	19,5	24,3	23,6	19,1

#### Valori per Classe di Addetti

Classe addetti	3° trim 2021	4° trim 2021	1° trim 2022	2° trim 2022	3° trim 2022
da 10 a 19	2,6	5,7	10,3	10,5	11,0
da 20 a 49	8,7	7,7	12,5	14,9	20,9
da 50 a 99	8,4	12,5	12,6	11,7	15,6
da 100 a 249	20,1	22,1	17,7	10,8	10,1
oltre 250	53,3	72,5	83,2	80,7	55,1



## SEZIONE C

Indagine sulla congiuntura nelle imprese manifatturiere della provincia di Forlì-Cesena  
Rilevazione del 3° trimestre 2022

### OCCUPAZIONE

variazione percentuale media ultimi 12 mesi rispetto ai 12 mesi precedenti (VP12)

#### Valori provinciali

Provincia	3° trim 2021	4° trim 2021	1° trim 2022	2° trim 2022	3° trim 2022
Forlì-Cesena	0,5	1,6	2,8	3,6	4,7

#### Valori per Comprensorio geografico

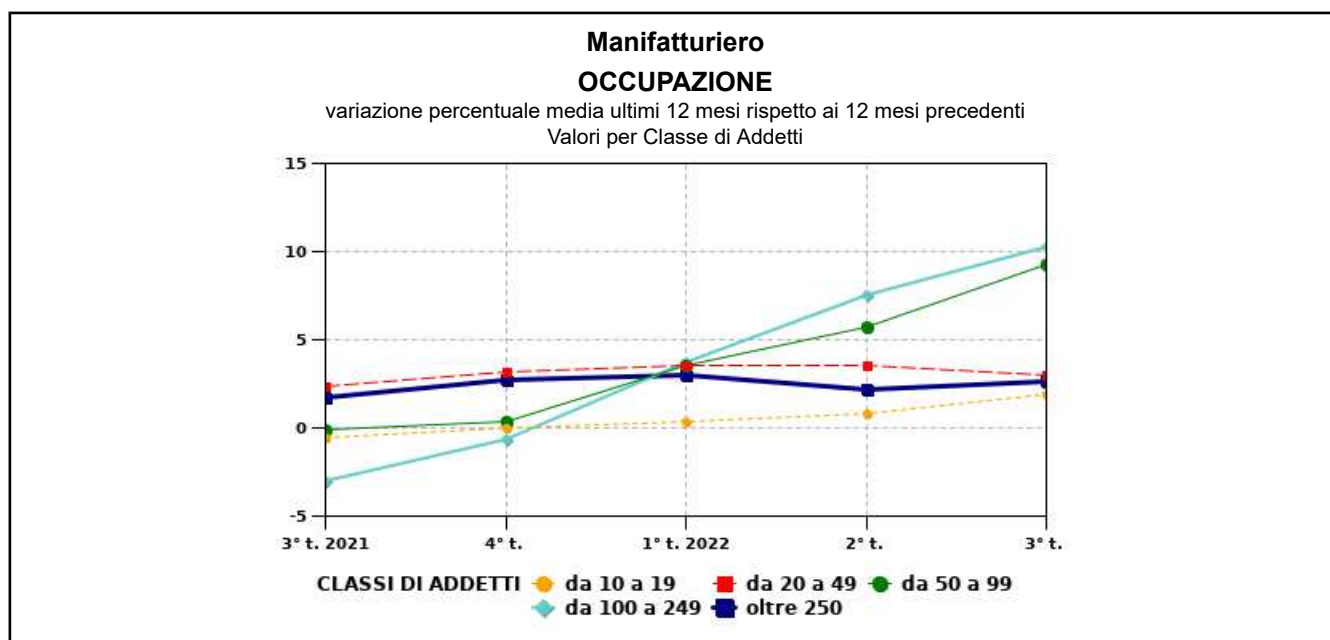
Comprensorio	3° trim 2021	4° trim 2021	1° trim 2022	2° trim 2022	3° trim 2022
Compr. di Forlì	0,9	2,2	3,6	4,3	5,3
Compr. di Cesena	1,0	2,5	3,0	3,0	4,3

#### Valori per Settore di attività

Settore	3° trim 2021	4° trim 2021	1° trim 2022	2° trim 2022	3° trim 2022
Alimentare	2,6	3,3	3,7	3,9	4,8
Confezioni	-3,8	-3,9	-5,7	-5,8	-6,7
Calzature	-2,8	-0,3	2,6	3,9	5,4
Legno	7,4	5,4	1,9	-0,6	-1,8
Chimica e plastica	2,1	2,5	4,3	4,9	4,3
Prodotti in metallo	-1,5	0,6	1,8	3,7	4,2
Macchinari	1,7	2,1	4,7	5,7	8,6
Mobili	-3,2	-1,7	-0,4	1,3	2,0
Altre industrie	0,1	0,4	-0,4	-1,3	-0,2

#### Valori per Classe di Addetti

Classe addetti	3° trim 2021	4° trim 2021	1° trim 2022	2° trim 2022	3° trim 2022
da 10 a 19	-0,6	0,0	0,4	0,8	1,9
da 20 a 49	2,3	3,2	3,5	3,5	3,0
da 50 a 99	-0,1	0,4	3,5	5,7	9,2
da 100 a 249	-3,0	-0,7	3,7	7,6	10,3
oltre 250	1,8	2,7	3,0	2,2	2,6



## INDICE

### SEZIONE A

Valori delle variazioni rilevate nelle principali variabili di indagine, percentuale di imprese in aumento, stazionarietà e diminuzione, numero dei dati validi, grado di copertura del campione in termini di addetti e intervallo di confidenza rispetto al trimestre precedente (VPtp-Vatc) e allo stesso trimestre dello scorso anno (Vpsa), variazioni previste per il trimestre seguente (VPpr), variazioni medie ultimi 12 mesi rispetto ai 12 precedenti (VP12-VA12), variazioni medie dall'inizio dell'anno corrente rispetto allo stesso periodo dell'anno scorso (VPpm).

Totale manifatturiero	4
Alimentare	6
Confezioni	8
Calzature	10
Legno	12
Chimica e plastica	14
Prodotti in metallo	16
Macchinari	18
Mobili	20
Altre industrie	22

### SEZIONE B

Valori delle variazioni rilevate nelle principali variabili di indagine, percentuale di imprese in aumento, stazionarietà e diminuzione, numero dei dati validi, grado di copertura del campione in termini di addetti e intervallo di confidenza rispetto al trimestre precedente (VPtp) e allo stesso trimestre dello scorso anno (Vpsa), per il totale manifatturiero, per comprensorio, per settore di attività, per classe di addetti.

Produzione	24
Fatturato	26
Ordini interni	28
Ordini esteri	30
Occupazione	32

### SEZIONE C

Serie storica dei valori delle variazioni medie ultimi 12 mesi rispetto ai 12 precedenti (VP12) rilevate nelle principali variabili di indagine per il totale manifatturiero, per comprensorio, per settore di attività, per classe di addetti.

Produzione	34
Fatturato	35
Ordini interni	36
Ordini esteri	37
Occupazione	38

## Definizione dei settori di analisi in base alla classificazione ISTAT-Ateco2007

---

Alimentare	CA	10, 11, 12
Confezioni	CB (parte)	13, 14
Calzature	CB (parte)	15
Legno	CC (parte)	16
Chimica e plastica	CD,CE,CF,CG (parte)	19,20,21,22
Prodotti in metallo	CH	24, 25
Macchinari	CI,CJ,CK,CL	26,27,28,29,30
Mobili	CM (parte)	31
Altre industrie	CC (parte),CG (parte),CM (parte)	17, 18, 23, 32, 33

---

## Descrizione dei dati riportati in tabella

---

valore rilevato	risultato della rilevazione
imprese in aumento	percentuale delle imprese che hanno dichiarato un aumento
imprese stabili	percentuale delle imprese che hanno dichiarato la stabilità con valori compresi fra -0,5% e +0,5%
imprese in diminuzione	percentuale delle imprese che hanno dichiarato una diminuzione
numero dati validi	numero delle risposte raccolte
grado di copertura	percentuale degli addetti delle imprese campionate che hanno risposto alla domanda rispetto alle imprese dell'universo corrispondente
livello di confidenza	

---

## Legenda delle abbreviazioni

---

(VA <sub>tc</sub> )	valore assoluto nel trimestre corrente
(VP <sub>tp</sub> )	variazione percentuale rispetto al trimestre precedente
(VP <sub>sa</sub> )	variazione percentuale rispetto allo stesso trimestre dello scorso anno
(VP <sub>pr</sub> )	variazione percentuale prevista nel prossimo trimestre rispetto al trimestre corrente
(VA <sub>12</sub> )	valore assoluto medio(*) ultimi 12 mesi
(VP <sub>12</sub> )	variazione percentuale media(*) ultimi 12 mesi rispetto ai 12 mesi precedenti
(VA <sub>pm</sub> )	valore assoluto medio(*) dei primi 3, 6, 9, 12 mesi dall'inizio dell'anno; questo valore al primo trimestre coincide con VA <sub>tc</sub> e al quarto trimestre coincide con VA <sub>12</sub> .
(VP <sub>pm</sub> )	variazione percentuale media(*) dei primi 3, 6, 9, 12 mesi dell'anno corrente rispetto allo stesso periodo dell'anno scorso; questo valore al primo trimestre coincide con VP <sub>sa</sub> e al quarto trimestre coincide con VP <sub>12</sub> .

---

(\*) nelle medie fra trimestri si applica come ponderazione il numero medio di ore lavorate nel trimestre per ogni operaio

Il presente fascicolo è scaricabile dal sito:

[www.romagna.camcom.it/informazione\\_economico\\_statistica/congiuntura/](http://www.romagna.camcom.it/informazione_economico_statistica/congiuntura/)

al quale si rimanda per ulteriori approfondimenti e per i numeri precedenti. Per una migliore comprensione ed una corretta interpretazione dei risultati si consiglia la lettura della nota metodologica scaricabile allo stesso indirizzo.

I dati sono liberamente utilizzabili previa citazione della fonte:

“Indagine congiunturale nelle imprese manifatturiere – Ufficio Informazione Economica – Camera di commercio della Romagna - Forlì-Cesena e Rimini”