



## CONGIUNTURA

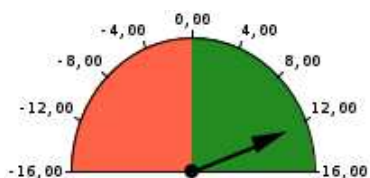
### INDAGINE SULLA CONGIUNTURA NELLE IMPRESE MANIFATTURIERE DELLA PROVINCIA DI FORLÌ-CESENA

Risultati della rilevazione del

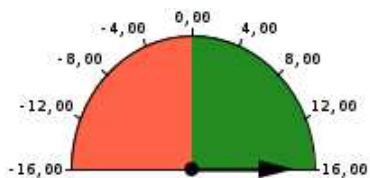
#### 4° trimestre 2022

#### TOTALE MANIFATTURIERO PROVINCIALE

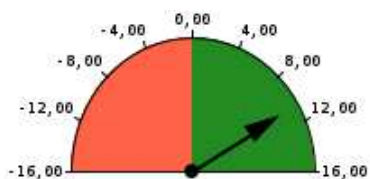
Variazioni percentuali medie degli ultimi 12 mesi rispetto ai 12 mesi precedenti (VP12)



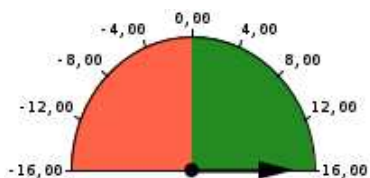
(+12,4) PRODUZIONE



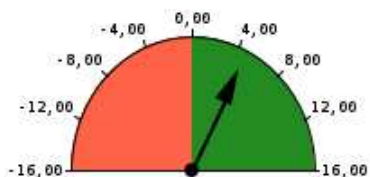
(+23,0) FATTURATO



(+10,7) ORDINI INTERNI



(+17,2) ORDINI ESTERI



(+4,8) OCCUPAZIONE

Per le imprese manifatturiere della provincia continua la fase espansiva, sebbene si possano intravedere alcuni segnali di rallentamento nella dinamica della produzione e degli ordinativi. La performance produttiva media risulta positiva per tutti i comparti del Manifatturiero locale, ad eccezione del Legno. Performance produttive superiori al dato medio provinciale per Macchinari e Calzature.

L'espansione produttiva è comune a tutte le classi dimensionali di impresa, benché le migliori performance siano riscontrabili nelle aziende con più di 19 addetti.

Il 50,0% dei rispondenti ha dichiarato un aumento dell'output produttivo rispetto al trimestre precedente, il 21,0% una contrazione; in termini tendenziali, invece, vale a dire rispetto al medesimo trimestre del 2021, la percentuale dei rispondenti che dichiara un incremento della produzione è del 47,0%, così come per la flessione.

Questi, in sintesi, i risultati dell'ultima indagine, la cui rilevazione ha coperto il 12,0% delle imprese e il 26,0% degli addetti del settore manifatturiero locale. Si tratta di un campione rappresentativo delle imprese manifatturiere della provincia di Forlì-Cesena, con dimensione da 10 addetti e oltre.

Va ricordato che l'indagine, dalla quale sono escluse le piccolissime imprese (da 1 a 9 addetti), è di tipo congiunturale e non considera, pertanto, le variazioni strutturali dei settori determinate dalla cessazione di aziende prima operative e dell'apertura di nuove; i dati di struttura, settoriali e dimensionali, sono infatti utilizzati esclusivamente nella ponderazione dei risultati raccolti e vengono aggiornati annualmente. Si illustrano di seguito i principali risultati.

#### DINAMICA CONGIUNTURALE - RISULTATI RISPETTO AL TRIMESTRE PRECEDENTE

Rispetto a quello precedente, il quarto trimestre del 2022 ha segnato un incremento dell'output produttivo (+4,8%) e del fatturato a valori correnti (+16,3%), in controtendenza con i risultati del precedente trimestre. Anche la domanda interna è apparsa in espansione (+11,7%), così come gli ordinativi esteri (+2,9%). In ridimensionamento, invece, l'occupazione (-2,4%).

#### DINAMICA TENDENZIALE - RISULTATI RISPETTO ALLO STESSO TRIMESTRE DELLO SCORSO ANNO

Gli andamenti riscontrati dal complesso delle imprese rispondenti rispetto allo stesso trimestre dello scorso anno evidenziano performance produttive in crescita (+3,0% la variazione tendenziale della produzione), confermando il trend di espansione avviatosi nel secondo trimestre del

Numero di giornate lavorative per trimestre

	2020	2021	2022
1° trim	63	62	63
2° trim	62	63	61
3° trim	66	66	65
4° trim	64	64	62
Anno	255	255	251

2021, sebbene sia possibile identificare un significativo rallentamento rispetto alla dinamica rilevata nel trimestre precedente. In particolare, a fronte della crescita della produzione nel comparto delle Calzature (+15,6%) e Macchinari (+12,3%), si riscontra una flessione per Confezioni (-11,4%), Legno (-3,4%), Alimentare (-2,2%), Chimica (-2,2%) e Altre industrie (-2,6%). Stabili, invece, i comparti del Mobile e dei Prodotti in metallo.

Per quanto riguarda le altre dimensioni di indagine, il fatturato delle imprese manifatturiere locali risulta in aumento (+14,7%) rispetto ai 12 mesi precedenti, così come gli ordini interni (+1,7%); stabile, invece, il livello degli ordinativi esteri (+0.1%), mentre l'occupazione è in crescita (+3,8%).

#### RISULTATI DELLA MEDIA DEGLI ULTIMI 12 MESI RISPETTO AI 12 MESI PRECEDENTI

Su base annuale (media degli ultimi 12 mesi rispetto ai 12 mesi precedenti), la produzione conferma il trend positivo (+12,4%), in ridimensionamento dal primo trimestre dell'anno in esame. La dinamica produttiva media risulta positiva per tutti i comparti del manifatturiero ad eccezione del Legno che si mantiene in terreno negativo (-4,8%) e delle Confezioni che rallenta (-0,6%). Si riscontrano performance produttive superiori al dato medio del manifatturiero per Macchinari (+28,6%) e Calzature (+27,4%) che consolida il recupero in atto dal quarto trimestre del 2021. Performance nella media settoriale per il comparto dei Mobili (+11,1%) e della Chimica (+10,4%); inferiori alla media (e in rallentamento) per Alimentare (+1,3%), altre industrie (+3,9%) e Prodotti in metallo (+7,0%). Dal punto di vista territoriale, la dinamica della produzione manifatturiera è sostanzialmente analoga nei due comprensori (Forlì +12,8%; Cesena +12,2%).

In crescita anche il fatturato a valori correnti (+23,0%), che conferma il suo trend espansivo, anche grazie ad un parziale trasferimento dell'incremento generale dei prezzi di questi mesi. L'espansione del fatturato nella media dei 12 mesi è comune a tutti i comparti, ad eccezione delle Confezioni (-2,4%); superiore alla media per Calzature (+30,3%) e Macchinari (+32,2%).

La percentuale media dei ricavi generati all'estero (per esportazioni) si è attestata al 27,6% del fatturato complessivo. I comparti con maggiore incidenza dell'export sul fatturato si confermano quello dei Macchinari (54,0%) e dei Mobili (49,6%).

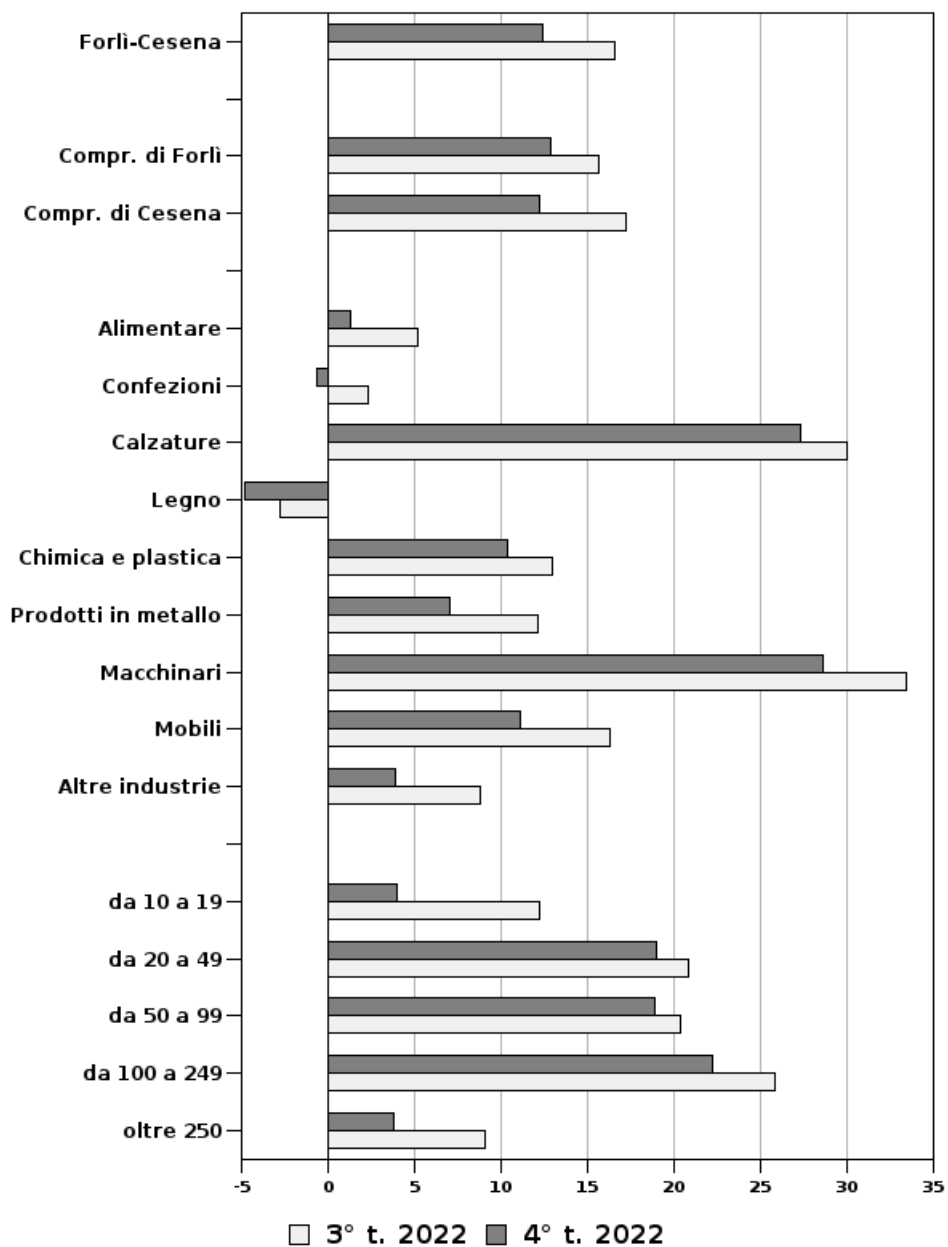
La domanda interna negli ultimi 12 mesi ha conservato un trend positivo (+10,7%), analogamente a quella estera (+17,2%). La dinamica occupazionale degli ultimi 12 mesi, al netto del turnover dei rispondenti all'indagine, è risultata tendenzialmente positiva (+4,8%).

#### PROSPETTIVE

Per il primo trimestre del 2023 rispetto a quello in esame, il sentiment degli imprenditori intervistati si attesta su un ridimensionamento della produzione, stabilità per fatturato e ordinativi (interni ed esteri), espansione per occupazione.

## PRODUZIONE

variazioni percentuali medie degli ultimi 12 mesi  
rispetto ai 12 mesi precedenti (VP12)



**SEZIONE A**

Indagine sulla congiuntura nelle imprese manifatturiere della provincia di Forlì-Cesena  
Rilevazione del 4° trimestre 2022

Area: **Provincia di Forlì-Cesena**

Settore: **Totale manifatturiero**

Classe: **da 10 addetti ed oltre**

Fenomeno	valore rilevato	Imprese in aumento (%)	Imprese stabili (%)	Imprese in diminuzione (%)	Numero dati validi	Grado di copertura (% addetti)	Intervallo di confidenza
<b>variazione percentuale rispetto al trimestre precedente (VPtp)</b>							
PRODUZIONE	4,8	50,0	28,9	21,1	73	23,9	-
FATTURATO	16,3	60,0	8,9	31,1	83	20,4	-
ORDINI INTERNI	11,7	48,9	32,2	18,9	67	18,7	-
ORDINI ESTERI	2,9	30,0	56,7	13,3	65	18,4	-
OCCUPAZIONE	-2,4	25,6	47,8	26,7	90	26,4	-
<b>valore del trimestre in esame (VAtc)</b>							
Vendite all'estero - % sul totale	22,5	-	-	-	83	20,3	-
Ore lavorate per operaio	381,3	-	-	-	90	26,4	-
Ore di CIG per operaio	3,5	-	-	-	89	26,0	-
<b>variazione percentuale rispetto allo stesso trimestre dello scorso anno (VPsa)</b>							
PRODUZIONE	3,0	46,7	6,7	46,7	89	26,3	-
FATTURATO	14,7	57,8	5,6	36,7	86	20,6	-
ORDINI INTERNI	1,7	33,3	34,4	32,2	68	18,8	-
ORDINI ESTERI	0,1	20,0	54,4	25,6	65	18,4	-
OCCUPAZIONE	3,8	46,9	18,5	34,6	81	23,8	-
<b>variazione percentuale prevista per il trimestre seguente rispetto al trimestre in esame (VPpr)</b>							
PRODUZIONE	-11,2	33,3	43,3	23,3	59	16,9	-
FATTURATO	-0,8	34,4	42,2	23,3	60	17,0	-
ORDINI INTERNI	-0,3	33,3	46,7	20,0	59	17,0	-
ORDINI ESTERI	-0,5	23,3	61,1	15,6	73	18,3	-
OCCUPAZIONE	3,7	25,6	65,6	8,9	90	26,4	-
<b>variazione percentuale media ultimi 12 mesi rispetto ai 12 mesi precedenti (VP12)</b>							
PRODUZIONE	12,4	-	-	-	-	-	-
FATTURATO	23,0	-	-	-	-	-	-
ORDINI INTERNI	10,7	-	-	-	-	-	-
ORDINI ESTERI	17,2	-	-	-	-	-	-
OCCUPAZIONE	4,8	-	-	-	-	-	-
<b>valore medio ultimi 12 mesi (VA12)</b>							
Vendite all'estero - % sul totale	27,6	-	-	-	-	-	-
Ore lavorate per operaio	389,1	-	-	-	-	-	-
Ore di CIG per operaio	2,9	-	-	-	-	-	-
<b>variazione percentuale media nell'anno corrente rispetto allo stesso periodo dell'anno scorso (VPpm)</b>							
PRODUZIONE	12,4	-	-	-	-	-	-
FATTURATO	23,0	-	-	-	-	-	-
ORDINI INTERNI	10,7	-	-	-	-	-	-
ORDINI ESTERI	17,2	-	-	-	-	-	-
OCCUPAZIONE	4,8	-	-	-	-	-	-
<b>valore medio nell'anno corrente (VApm)</b>							
Vendite all'estero - % sul totale	27,6	-	-	-	-	-	-
Ore lavorate per operaio	389,1	-	-	-	-	-	-
Ore di CIG per operaio	2,9	-	-	-	-	-	-

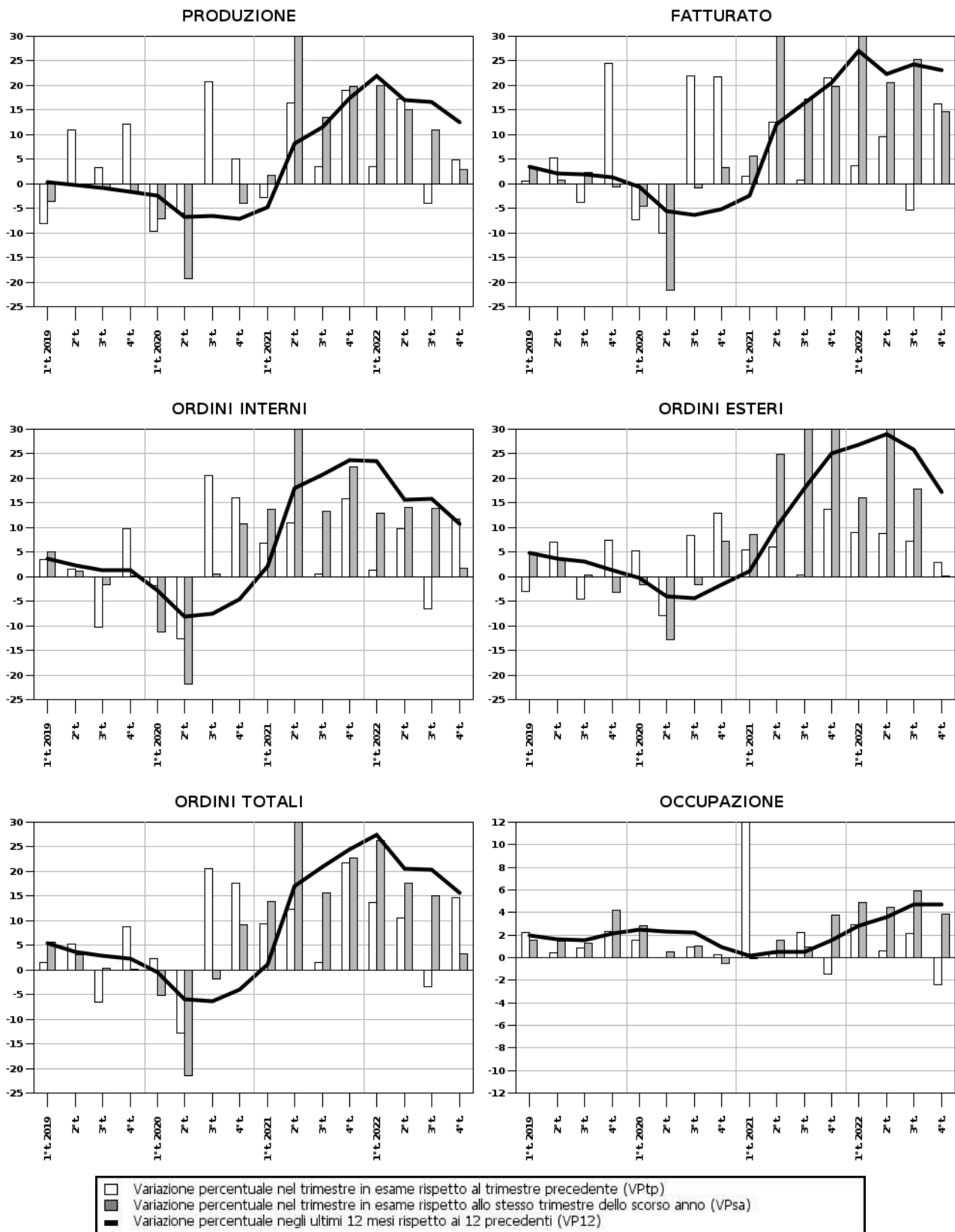
# SEZIONE A

Indagine sulla congiuntura nelle imprese manifatturiere della provincia di Forlì-Cesena  
Rilevazione del 4° trimestre 2022

Area: **Provincia di Forlì-Cesena**

Settore: **Totale manifatturiero**

Classe: **da 10 addetti ed oltre**



**SEZIONE A**

Indagine sulla congiuntura nelle imprese manifatturiere della provincia di Forlì-Cesena  
Rilevazione del 4° trimestre 2022

Area: **Provincia di Forlì-Cesena**

Settore: **Alimentare**

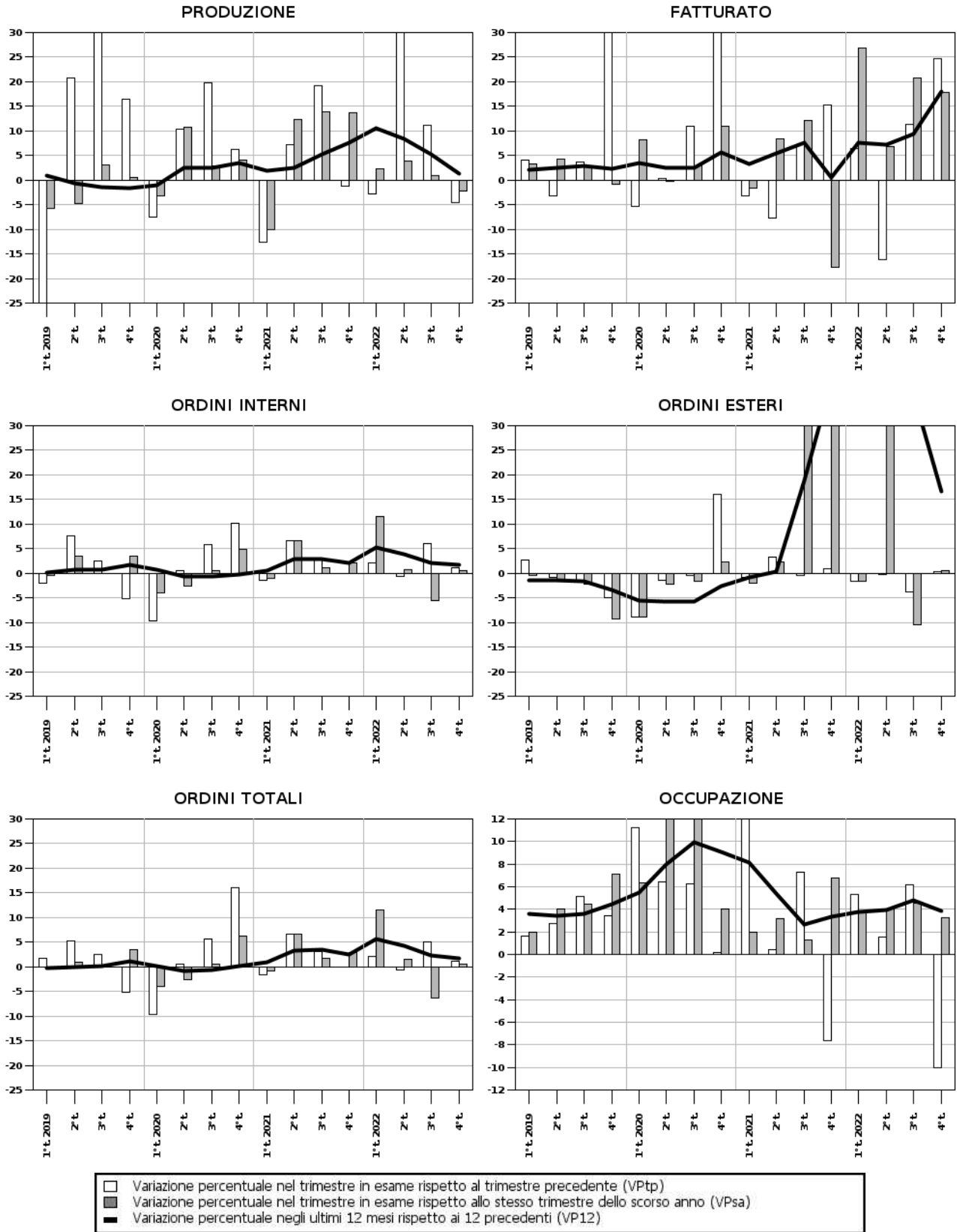
Classe: **da 10 addetti ed oltre**

Fenomeno	valore rilevato	Imprese in aumento (%)	Imprese stabili (%)	Imprese in diminuzione (%)	Numero dati validi	Grado di copertura (% addetti)	Intervallo di confidenza
<b>variazione percentuale rispetto al trimestre precedente (VPtp)</b>							
PRODUZIONE	-4,7	37,5	25,0	37,5	8	30,4	-
FATTURATO	24,7	37,5	25,0	37,5	6	8,7	-
ORDINI INTERNI	1,2	50,0	37,5	12,5	7	9,3	-
ORDINI ESTERI	0,4	25,0	62,5	12,5	7	9,3	-
OCCUPAZIONE	-10,0	12,5	25,0	62,5	8	30,4	-
<b>valore del trimestre in esame (VAtc)</b>							
Vendite all'estero - % sul totale	1,1	-	-	-	6	8,7	-
Ore lavorate per operaio	346,9	-	-	-	8	30,4	-
Ore di CIG per operaio	0,0	-	-	-	8	30,4	-
<b>variazione percentuale rispetto allo stesso trimestre dello scorso anno (VPsa)</b>							
PRODUZIONE	-2,2	37,5	25,0	37,5	8	30,4	-
FATTURATO	17,8	62,5	25,0	12,5	6	8,7	-
ORDINI INTERNI	0,6	25,0	50,0	25,0	7	9,3	-
ORDINI ESTERI	0,5	37,5	50,0	12,5	7	9,3	-
OCCUPAZIONE	3,2	50,0	12,5	37,5	8	30,4	-
<b>variazione percentuale prevista per il trimestre seguente rispetto al trimestre in esame (VPpr)</b>							
PRODUZIONE	-40,1	25,0	37,5	37,5	6	7,3	-
FATTURATO	0,7	25,0	50,0	25,0	6	7,3	-
ORDINI INTERNI	0,8	25,0	50,0	25,0	6	7,3	-
ORDINI ESTERI	1,3	37,5	62,5	0,0	7	9,3	-
OCCUPAZIONE	12,1	37,5	62,5	0,0	8	30,4	-
<b>variazione percentuale media ultimi 12 mesi rispetto ai 12 mesi precedenti (VP12)</b>							
PRODUZIONE	1,3	-	-	-	-	-	-
FATTURATO	18,1	-	-	-	-	-	-
ORDINI INTERNI	1,7	-	-	-	-	-	-
ORDINI ESTERI	16,6	-	-	-	-	-	-
OCCUPAZIONE	3,9	-	-	-	-	-	-
<b>valore medio ultimi 12 mesi (VA12)</b>							
Vendite all'estero - % sul totale	2,0	-	-	-	-	-	-
Ore lavorate per operaio	353,5	-	-	-	-	-	-
Ore di CIG per operaio	0,1	-	-	-	-	-	-
<b>variazione percentuale media nell'anno corrente rispetto allo stesso periodo dell'anno scorso (VPPm)</b>							
PRODUZIONE	1,3	-	-	-	-	-	-
FATTURATO	18,1	-	-	-	-	-	-
ORDINI INTERNI	1,7	-	-	-	-	-	-
ORDINI ESTERI	16,6	-	-	-	-	-	-
OCCUPAZIONE	3,9	-	-	-	-	-	-
<b>valore medio nell'anno corrente (VApm)</b>							
Vendite all'estero - % sul totale	2,0	-	-	-	-	-	-
Ore lavorate per operaio	353,5	-	-	-	-	-	-
Ore di CIG per operaio	0,1	-	-	-	-	-	-

# SEZIONE A

Indagine sulla congiuntura nelle imprese manifatturiere della provincia di Forlì-Cesena  
Rilevazione del 4° trimestre 2022

Area: **Provincia di Forlì-Cesena**  
Settore: **Alimentare**  
Classe: **da 10 addetti ed oltre**



**SEZIONE A**

Indagine sulla congiuntura nelle imprese manifatturiere della provincia di Forlì-Cesena  
Rilevazione del 4° trimestre 2022

Area: **Provincia di Forlì-Cesena**

Settore: **Confezioni**

Classe: **da 10 addetti ed oltre**

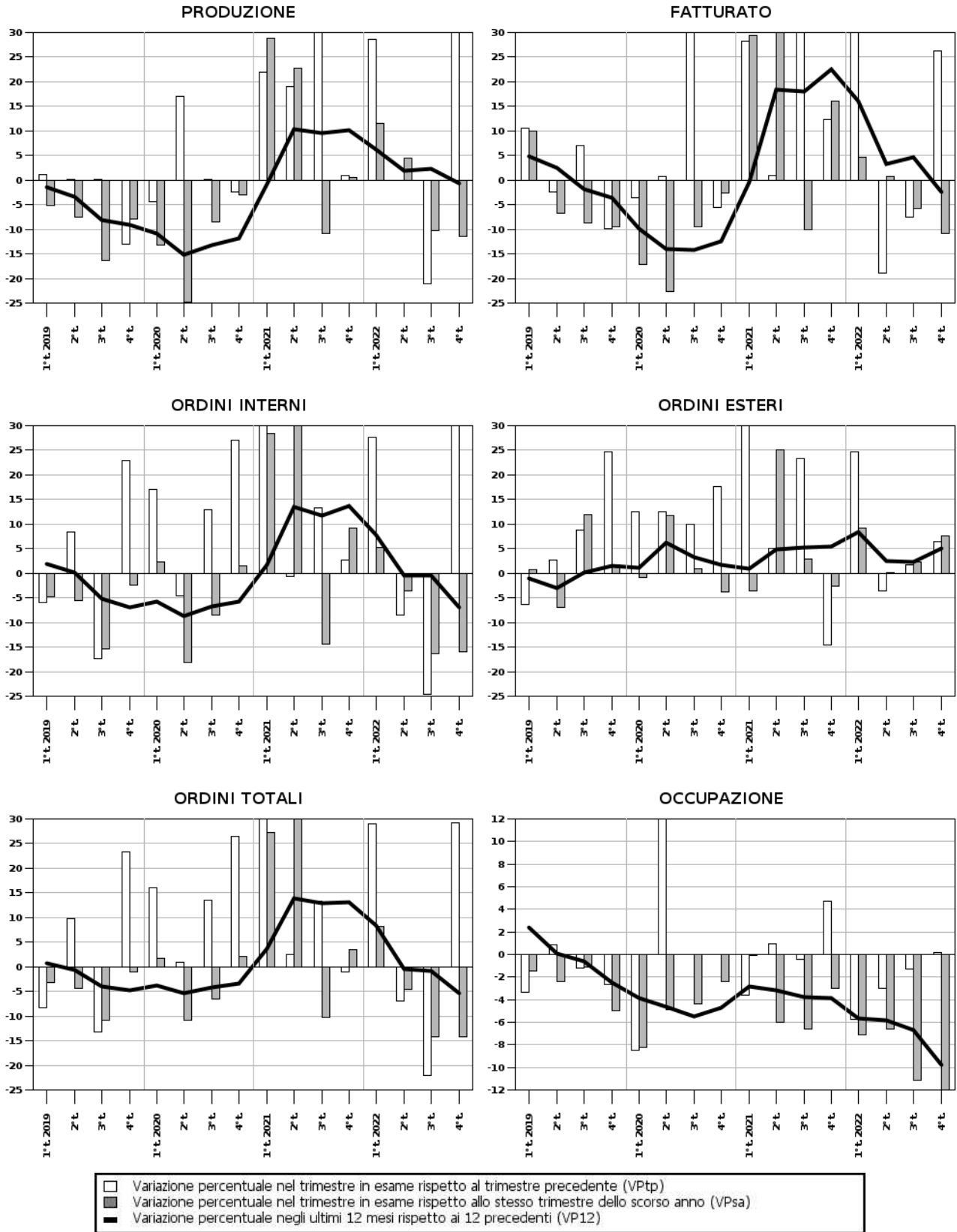
Fenomeno	valore rilevato	Imprese in aumento (%)	Imprese stabili (%)	Imprese in diminuzione (%)	Numero dati validi	Grado di copertura (% addetti)	Intervallo di confidenza
<b>variazione percentuale rispetto al trimestre precedente (VPtp)</b>							
PRODUZIONE	46,1	37,5	50,0	12,5	4	11,1	-
FATTURATO	26,3	37,5	25,0	37,5	6	21,2	-
ORDINI INTERNI	41,7	25,0	62,5	12,5	3	11,8	-
ORDINI ESTERI	6,4	25,0	75,0	0,0	3	11,6	-
OCCUPAZIONE	0,2	12,5	87,5	0,0	8	26,5	-
<b>valore del trimestre in esame (VAtc)</b>							
Vendite all'estero - % sul totale	16,8	-	-	-	7	22,7	-
Ore lavorate per operaio	355,3	-	-	-	8	26,5	-
Ore di CIG per operaio	20,2	-	-	-	8	26,5	-
<b>variazione percentuale rispetto allo stesso trimestre dello scorso anno (VPsa)</b>							
PRODUZIONE	-11,4	75,0	0,0	25,0	8	26,5	-
FATTURATO	-10,8	62,5	0,0	37,5	8	26,5	-
ORDINI INTERNI	-16,0	12,5	62,5	25,0	4	13,3	-
ORDINI ESTERI	7,7	25,0	75,0	0,0	3	11,6	-
OCCUPAZIONE	-14,8	16,7	0,0	83,3	6	21,2	-
<b>variazione percentuale prevista per il trimestre seguente rispetto al trimestre in esame (VPpr)</b>							
PRODUZIONE	42,9	12,5	75,0	12,5	2	5,6	-
FATTURATO	32,9	25,0	62,5	12,5	3	11,9	-
ORDINI INTERNI	15,6	25,0	62,5	12,5	3	11,9	-
ORDINI ESTERI	8,4	37,5	62,5	0,0	7	22,7	-
OCCUPAZIONE	0,2	12,5	87,5	0,0	8	26,5	-
<b>variazione percentuale media ultimi 12 mesi rispetto ai 12 mesi precedenti (VP12)</b>							
PRODUZIONE	-0,6	-	-	-	-	-	-
FATTURATO	-2,4	-	-	-	-	-	-
ORDINI INTERNI	-7,0	-	-	-	-	-	-
ORDINI ESTERI	5,0	-	-	-	-	-	-
OCCUPAZIONE	-9,8	-	-	-	-	-	-
<b>valore medio ultimi 12 mesi (VA12)</b>							
Vendite all'estero - % sul totale	24,2	-	-	-	-	-	-
Ore lavorate per operaio	353,4	-	-	-	-	-	-
Ore di CIG per operaio	7,3	-	-	-	-	-	-
<b>variazione percentuale media nell'anno corrente rispetto allo stesso periodo dell'anno scorso (VPpm)</b>							
PRODUZIONE	-0,6	-	-	-	-	-	-
FATTURATO	-2,4	-	-	-	-	-	-
ORDINI INTERNI	-7,0	-	-	-	-	-	-
ORDINI ESTERI	5,0	-	-	-	-	-	-
OCCUPAZIONE	-9,8	-	-	-	-	-	-
<b>valore medio nell'anno corrente (VApm)</b>							
Vendite all'estero - % sul totale	24,2	-	-	-	-	-	-
Ore lavorate per operaio	353,4	-	-	-	-	-	-
Ore di CIG per operaio	7,3	-	-	-	-	-	-



# SEZIONE A

Indagine sulla congiuntura nelle imprese manifatturiere della provincia di Forlì-Cesena  
Rilevazione del 4° trimestre 2022

Area: **Provincia di Forlì-Cesena**  
Settore: **Confezioni**  
Classe: **da 10 addetti ed oltre**



**SEZIONE A**

Indagine sulla congiuntura nelle imprese manifatturiere della provincia di Forlì-Cesena  
Rilevazione del 4° trimestre 2022

Area: **Provincia di Forlì-Cesena**

Settore: **Calzature**

Classe: **da 10 addetti ed oltre**

Fenomeno	valore rilevato	Imprese in aumento (%)	Imprese stabili (%)	Imprese in diminuzione (%)	Numero dati validi	Grado di copertura (% addetti)	Intervallo di confidenza
<b>variazione percentuale rispetto al trimestre precedente (VPtp)</b>							
PRODUZIONE	4,4	66,7	0,0	33,3	9	28,7	-
FATTURATO	-1,6	55,6	0,0	44,4	9	28,7	-
ORDINI INTERNI	11,1	66,7	11,1	22,2	9	28,7	-
ORDINI ESTERI	0,2	22,2	55,6	22,2	9	28,7	-
OCCUPAZIONE	1,2	33,3	55,6	11,1	9	28,7	-
<b>valore del trimestre in esame (VAtc)</b>							
Vendite all'estero - % sul totale	14,0	-	-	-	9	28,7	-
Ore lavorate per operaio	380,0	-	-	-	9	28,7	-
Ore di CIG per operaio	7,0	-	-	-	8	24,4	-
<b>variazione percentuale rispetto allo stesso trimestre dello scorso anno (VPsa)</b>							
PRODUZIONE	15,6	77,8	0,0	22,2	9	28,7	-
FATTURATO	14,4	77,8	0,0	22,2	9	28,7	-
ORDINI INTERNI	10,1	66,7	11,1	22,2	9	28,7	-
ORDINI ESTERI	-2,8	11,1	66,7	22,2	9	28,7	-
OCCUPAZIONE	6,2	75,0	12,5	12,5	8	25,7	-
<b>variazione percentuale prevista per il trimestre seguente rispetto al trimestre in esame (VPpr)</b>							
PRODUZIONE	-2,6	33,3	22,2	44,4	8	25,7	-
FATTURATO	-6,0	44,4	22,2	33,3	8	25,7	-
ORDINI INTERNI	2,8	55,6	22,2	22,2	8	25,7	-
ORDINI ESTERI	2,1	11,1	77,8	11,1	8	25,7	-
OCCUPAZIONE	1,1	33,3	66,7	0,0	9	28,7	-
<b>variazione percentuale media ultimi 12 mesi rispetto ai 12 mesi precedenti (VP12)</b>							
PRODUZIONE	27,4	-	-	-	-	-	-
FATTURATO	30,3	-	-	-	-	-	-
ORDINI INTERNI	23,9	-	-	-	-	-	-
ORDINI ESTERI	15,0	-	-	-	-	-	-
OCCUPAZIONE	5,7	-	-	-	-	-	-
<b>valore medio ultimi 12 mesi (VA12)</b>							
Vendite all'estero - % sul totale	20,4	-	-	-	-	-	-
Ore lavorate per operaio	386,9	-	-	-	-	-	-
Ore di CIG per operaio	3,1	-	-	-	-	-	-
<b>variazione percentuale media nell'anno corrente rispetto allo stesso periodo dell'anno scorso (VPpm)</b>							
PRODUZIONE	27,4	-	-	-	-	-	-
FATTURATO	30,3	-	-	-	-	-	-
ORDINI INTERNI	23,9	-	-	-	-	-	-
ORDINI ESTERI	15,0	-	-	-	-	-	-
OCCUPAZIONE	5,7	-	-	-	-	-	-
<b>valore medio nell'anno corrente (VApm)</b>							
Vendite all'estero - % sul totale	20,4	-	-	-	-	-	-
Ore lavorate per operaio	386,9	-	-	-	-	-	-
Ore di CIG per operaio	3,1	-	-	-	-	-	-

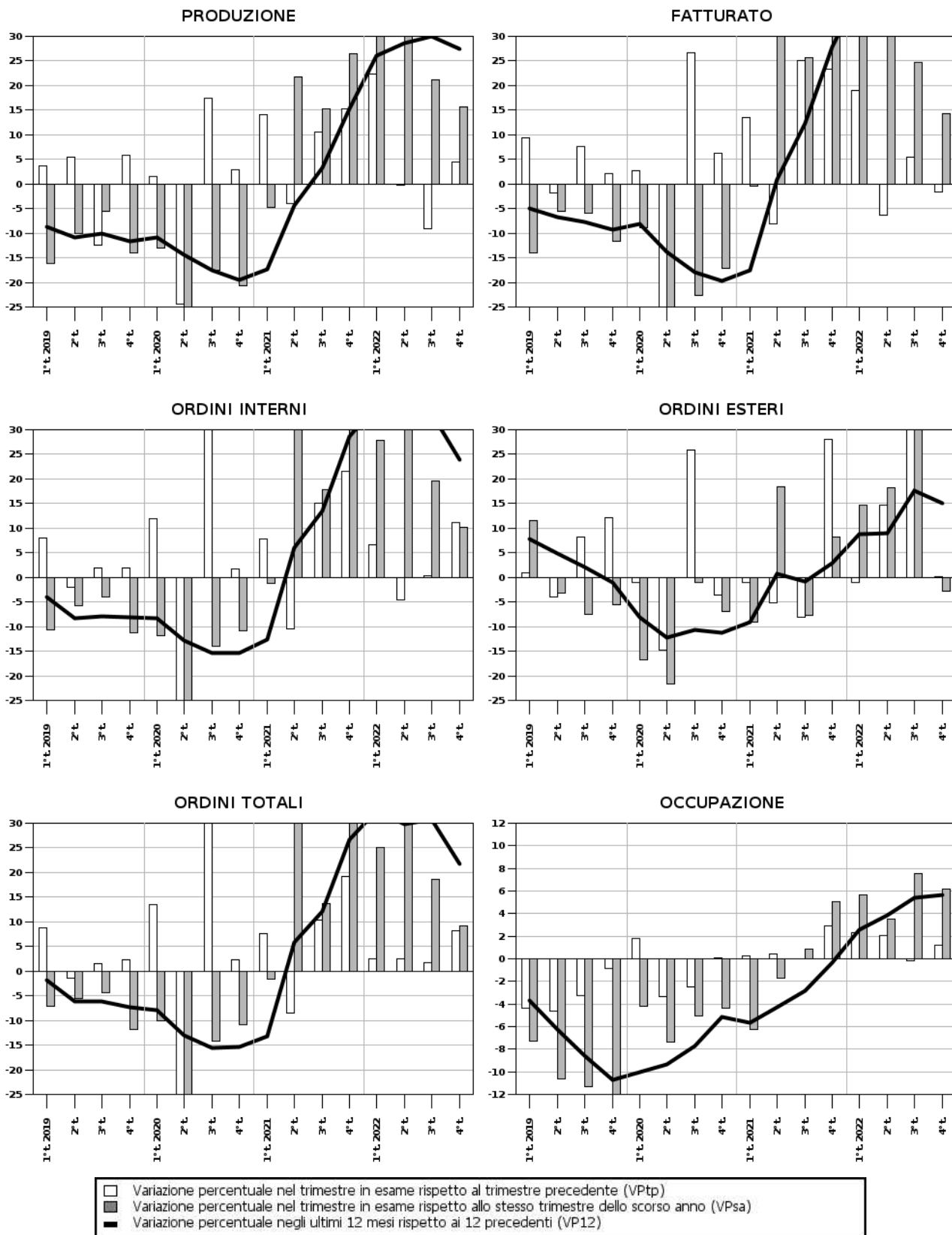
# SEZIONE A

Indagine sulla congiuntura nelle imprese manifatturiere della provincia di Forlì-Cesena  
Rilevazione del 4° trimestre 2022

Area: **Provincia di Forlì-Cesena**

Settore: **Calzature**

Classe: **da 10 addetti ed oltre**



**SEZIONE A**

Indagine sulla congiuntura nelle imprese manifatturiere della provincia di Forlì-Cesena  
Rilevazione del 4° trimestre 2022

Area: **Provincia di Forlì-Cesena**

Settore: **Legno**

Classe: **da 10 addetti ed oltre**

Fenomeno	valore rilevato	Imprese in aumento (%)	Imprese stabili (%)	Imprese in diminuzione (%)	Numero dati validi	Grado di copertura (% addetti)	Intervallo di confidenza
<b>variazione percentuale rispetto al trimestre precedente (VPtp)</b>							
PRODUZIONE	2,2	40,0	40,0	20,0	4	46,1	-
FATTURATO	11,4	60,0	0,0	40,0	5	47,6	-
ORDINI INTERNI	25,7	40,0	60,0	0,0	2	44,0	-
ORDINI ESTERI	10,7	20,0	80,0	0,0	2	44,0	-
OCCUPAZIONE	-1,6	0,0	60,0	40,0	5	47,6	-
<b>valore del trimestre in esame (VAtc)</b>							
Vendite all'estero - % sul totale	54,9	-	-	-	5	47,6	-
Ore lavorate per operaio	429,1	-	-	-	5	47,6	-
Ore di CIG per operaio	0,0	-	-	-	5	47,6	-
<b>variazione percentuale rispetto allo stesso trimestre dello scorso anno (VPsa)</b>							
PRODUZIONE	-3,4	20,0	0,0	80,0	5	47,6	-
FATTURATO	14,8	60,0	0,0	40,0	5	47,6	-
ORDINI INTERNI	1,8	40,0	60,0	0,0	2	44,0	-
ORDINI ESTERI	-17,3	0,0	80,0	20,0	2	44,0	-
OCCUPAZIONE	-1,8	25,0	25,0	50,0	4	5,3	-
<b>variazione percentuale prevista per il trimestre seguente rispetto al trimestre in esame (VPpr)</b>							
PRODUZIONE	17,7	60,0	40,0	0,0	3	45,0	-
FATTURATO	-2,3	40,0	40,0	20,0	3	45,0	-
ORDINI INTERNI	-6,4	40,0	40,0	20,0	3	45,0	-
ORDINI ESTERI	-8,2	0,0	80,0	20,0	4	46,5	-
OCCUPAZIONE	-1,3	0,0	60,0	40,0	5	47,6	-
<b>variazione percentuale media ultimi 12 mesi rispetto ai 12 mesi precedenti (VP12)</b>							
PRODUZIONE	-4,8	-	-	-	-	-	-
FATTURATO	18,4	-	-	-	-	-	-
ORDINI INTERNI	-1,8	-	-	-	-	-	-
ORDINI ESTERI	-7,7	-	-	-	-	-	-
OCCUPAZIONE	-1,8	-	-	-	-	-	-
<b>valore medio ultimi 12 mesi (VA12)</b>							
Vendite all'estero - % sul totale	28,7	-	-	-	-	-	-
Ore lavorate per operaio	396,7	-	-	-	-	-	-
Ore di CIG per operaio	3,8	-	-	-	-	-	-
<b>variazione percentuale media nell'anno corrente rispetto allo stesso periodo dell'anno scorso (VPpm)</b>							
PRODUZIONE	-4,8	-	-	-	-	-	-
FATTURATO	18,4	-	-	-	-	-	-
ORDINI INTERNI	-1,8	-	-	-	-	-	-
ORDINI ESTERI	-7,7	-	-	-	-	-	-
OCCUPAZIONE	-1,8	-	-	-	-	-	-
<b>valore medio nell'anno corrente (VApm)</b>							
Vendite all'estero - % sul totale	28,7	-	-	-	-	-	-
Ore lavorate per operaio	396,7	-	-	-	-	-	-
Ore di CIG per operaio	3,8	-	-	-	-	-	-

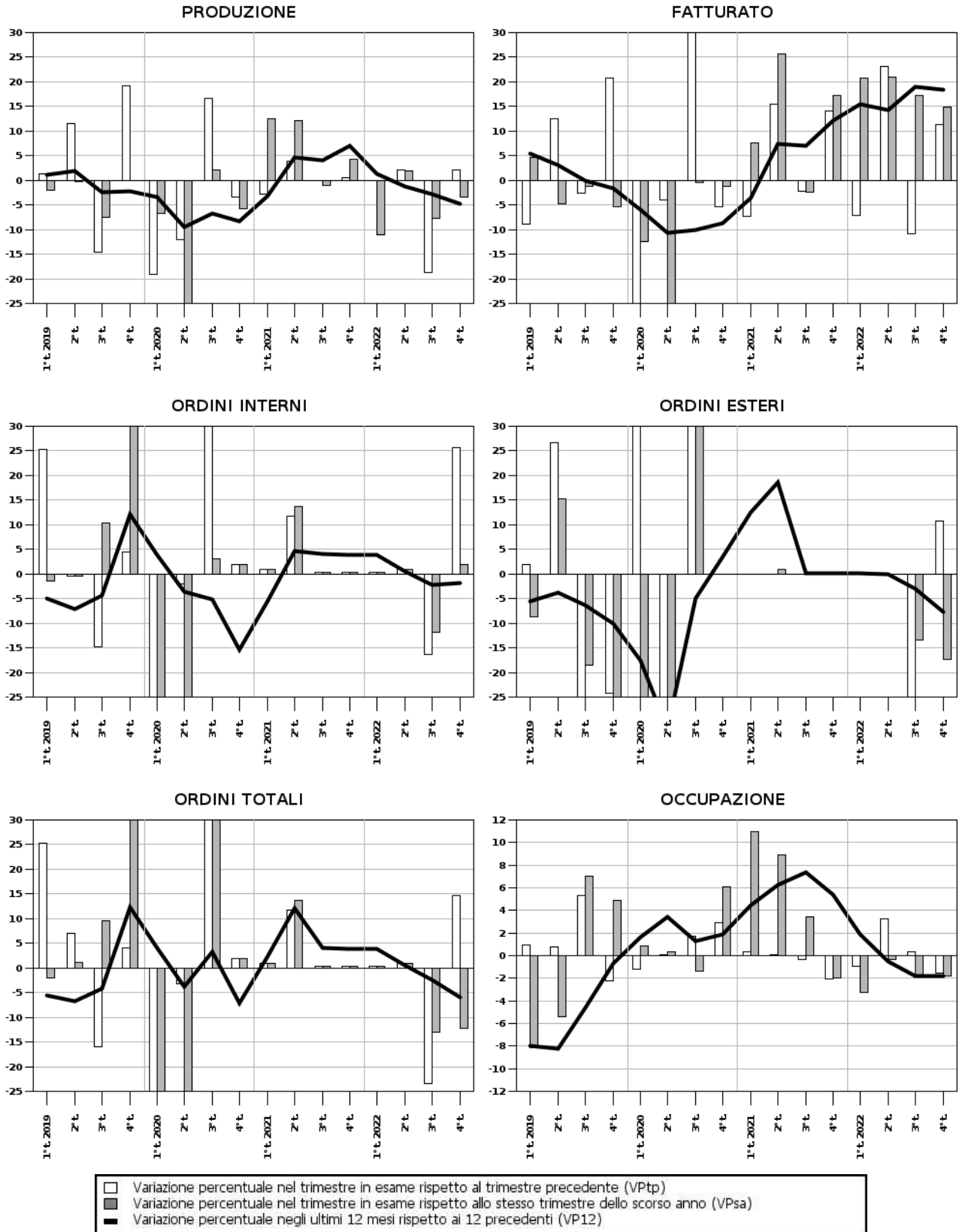
# SEZIONE A

Indagine sulla congiuntura nelle imprese manifatturiere della provincia di Forlì-Cesena  
Rilevazione del 4° trimestre 2022

Area: **Provincia di Forlì-Cesena**

Settore: **Legno**

Classe: **da 10 addetti ed oltre**



**SEZIONE A**

Indagine sulla congiuntura nelle imprese manifatturiere della provincia di Forlì-Cesena  
Rilevazione del 4° trimestre 2022

Area: **Provincia di Forlì-Cesena**

Settore: **Chimica e plastica**

Classe: **da 10 addetti ed oltre**

Fenomeno	valore rilevato	Imprese in aumento (%)	Imprese stabili (%)	Imprese in diminuzione (%)	Numero dati validi	Grado di copertura (% addetti)	Intervallo di confidenza
<b>variazione percentuale rispetto al trimestre precedente (VPtp)</b>							
PRODUZIONE	9,4	71,4	28,6	0,0	6	15,3	-
FATTURATO	5,3	100,0	0,0	0,0	7	17,1	-
ORDINI INTERNI	6,8	71,4	14,3	14,3	6	15,8	-
ORDINI ESTERI	0,1	42,9	42,9	14,3	6	15,8	-
OCCUPAZIONE	-1,7	42,9	14,3	42,9	7	17,1	-
<b>valore del trimestre in esame (VAtc)</b>							
Vendite all'estero - % sul totale	20,4	-	-	-	7	17,1	-
Ore lavorate per operaio	401,0	-	-	-	7	17,1	-
Ore di CIG per operaio	0,0	-	-	-	7	17,1	-
<b>variazione percentuale rispetto allo stesso trimestre dello scorso anno (VPsa)</b>							
PRODUZIONE	-2,2	57,1	0,0	42,9	7	17,1	-
FATTURATO	3,8	42,9	14,3	42,9	7	17,1	-
ORDINI INTERNI	-6,8	28,6	28,6	42,9	6	15,8	-
ORDINI ESTERI	-7,4	14,3	42,9	42,9	6	15,8	-
OCCUPAZIONE	-2,8	16,7	16,7	66,7	6	13,4	-
<b>variazione percentuale prevista per il trimestre seguente rispetto al trimestre in esame (VPpr)</b>							
PRODUZIONE	4,1	57,1	42,9	0,0	5	14,0	-
FATTURATO	-1,8	42,9	42,9	14,3	5	14,0	-
ORDINI INTERNI	17,3	57,1	42,9	0,0	5	14,0	-
ORDINI ESTERI	9,3	42,9	57,1	0,0	5	14,0	-
OCCUPAZIONE	0,4	14,3	85,7	0,0	7	17,1	-
<b>variazione percentuale media ultimi 12 mesi rispetto ai 12 mesi precedenti (VP12)</b>							
PRODUZIONE	10,4	-	-	-	-	-	-
FATTURATO	20,6	-	-	-	-	-	-
ORDINI INTERNI	9,9	-	-	-	-	-	-
ORDINI ESTERI	0,7	-	-	-	-	-	-
OCCUPAZIONE	2,1	-	-	-	-	-	-
<b>valore medio ultimi 12 mesi (VA12)</b>							
Vendite all'estero - % sul totale	32,2	-	-	-	-	-	-
Ore lavorate per operaio	396,7	-	-	-	-	-	-
Ore di CIG per operaio	5,1	-	-	-	-	-	-
<b>variazione percentuale media nell'anno corrente rispetto allo stesso periodo dell'anno scorso (VPpm)</b>							
PRODUZIONE	10,4	-	-	-	-	-	-
FATTURATO	20,6	-	-	-	-	-	-
ORDINI INTERNI	9,9	-	-	-	-	-	-
ORDINI ESTERI	0,7	-	-	-	-	-	-
OCCUPAZIONE	2,1	-	-	-	-	-	-
<b>valore medio nell'anno corrente (VApm)</b>							
Vendite all'estero - % sul totale	32,2	-	-	-	-	-	-
Ore lavorate per operaio	396,7	-	-	-	-	-	-
Ore di CIG per operaio	5,1	-	-	-	-	-	-

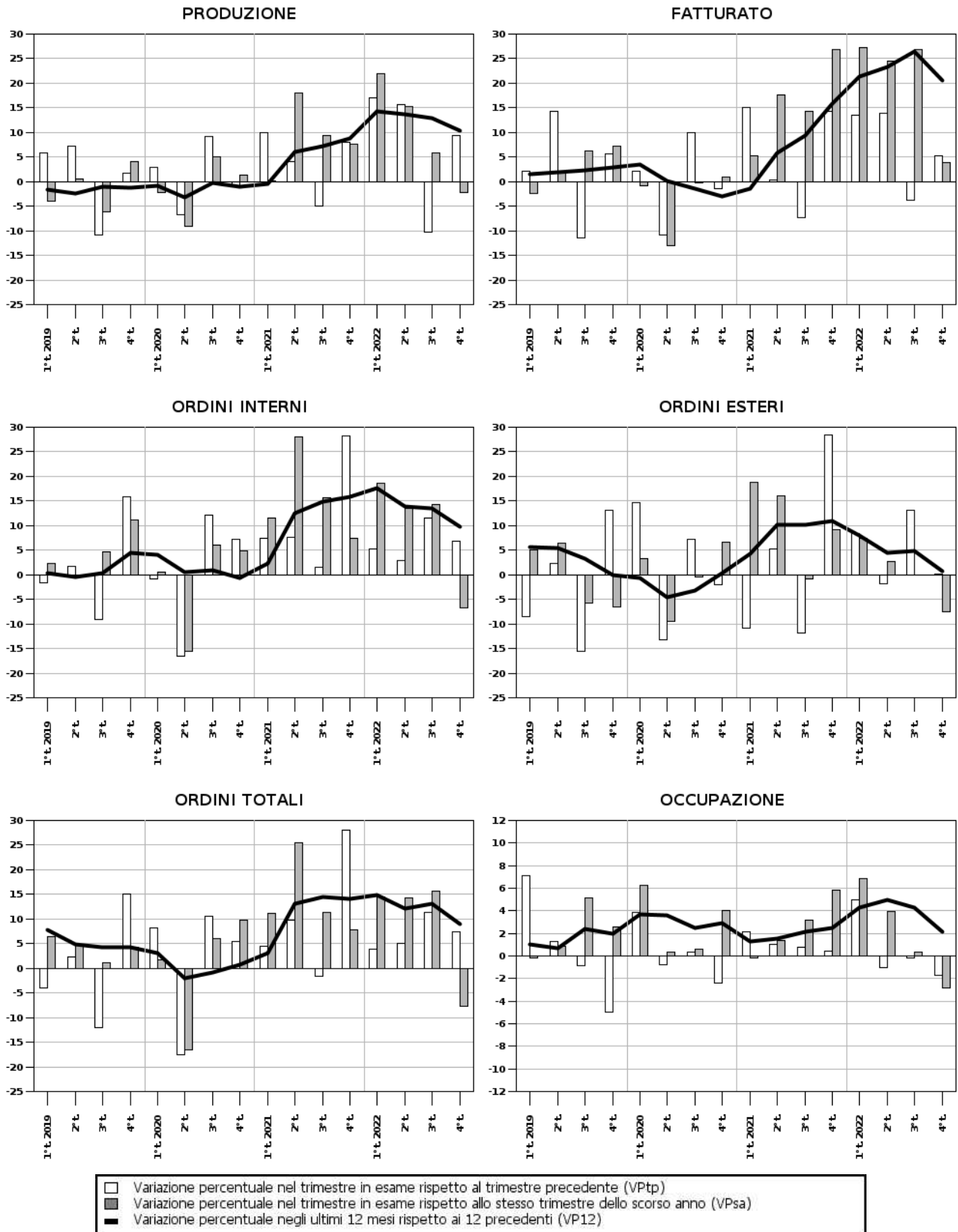
## SEZIONE A

Indagini sulla congiuntura nelle imprese manifatturiere della provincia di Forlì-Cesena  
Rilevazione del 4° trimestre 2022

Area: **Provincia di Forlì-Cesena**

Settore: **Chimica e plastica**

Classe: **da 10 addetti ed oltre**



**SEZIONE A**

Indagine sulla congiuntura nelle imprese manifatturiere della provincia di Forlì-Cesena  
Rilevazione del 4° trimestre 2022

Area: **Provincia di Forlì-Cesena**

Settore: **Prodotti in metallo**

Classe: **da 10 addetti ed oltre**

Fenomeno	valore rilevato	Imprese in aumento (%)	Imprese stabili (%)	Imprese in diminuzione (%)	Numero dati validi	Grado di copertura (% addetti)	Intervallo di confidenza
<b>variazione percentuale rispetto al trimestre precedente (VPtp)</b>							
PRODUZIONE	6,8	40,0	40,0	20,0	15	14,1	-
FATTURATO	14,4	55,0	5,0	40,0	19	19,3	-
ORDINI INTERNI	16,7	45,0	45,0	10,0	13	13,1	-
ORDINI ESTERI	8,3	20,0	70,0	10,0	12	12,2	-
OCCUPAZIONE	-1,5	10,0	50,0	40,0	20	20,1	-
<b>valore del trimestre in esame (VAtc)</b>							
Vendite all'estero - % sul totale	12,2	-	-	-	18	18,4	-
Ore lavorate per operaio	384,4	-	-	-	20	20,1	-
Ore di CIG per operaio	0,9	-	-	-	20	20,1	-
<b>variazione percentuale rispetto allo stesso trimestre dello scorso anno (VPsa)</b>							
PRODUZIONE	0,5	40,0	10,0	50,0	20	20,1	-
FATTURATO	10,4	60,0	0,0	40,0	20	20,1	-
ORDINI INTERNI	0,7	30,0	45,0	25,0	13	13,1	-
ORDINI ESTERI	10,0	15,0	75,0	10,0	12	12,2	-
OCCUPAZIONE	-0,2	44,4	22,2	33,3	18	18,2	-
<b>variazione percentuale prevista per il trimestre seguente rispetto al trimestre in esame (VPpr)</b>							
PRODUZIONE	1,5	20,0	55,0	25,0	12	12,3	-
FATTURATO	3,0	25,0	55,0	20,0	12	12,3	-
ORDINI INTERNI	4,2	25,0	60,0	15,0	12	12,3	-
ORDINI ESTERI	2,8	10,0	75,0	15,0	15	13,6	-
OCCUPAZIONE	0,6	30,0	55,0	15,0	20	20,1	-
<b>variazione percentuale media ultimi 12 mesi rispetto ai 12 mesi precedenti (VP12)</b>							
PRODUZIONE	7,0	-	-	-	-	-	-
FATTURATO	23,9	-	-	-	-	-	-
ORDINI INTERNI	8,7	-	-	-	-	-	-
ORDINI ESTERI	3,6	-	-	-	-	-	-
OCCUPAZIONE	3,1	-	-	-	-	-	-
<b>valore medio ultimi 12 mesi (VA12)</b>							
Vendite all'estero - % sul totale	10,9	-	-	-	-	-	-
Ore lavorate per operaio	408,8	-	-	-	-	-	-
Ore di CIG per operaio	0,9	-	-	-	-	-	-
<b>variazione percentuale media nell'anno corrente rispetto allo stesso periodo dell'anno scorso (VPpm)</b>							
PRODUZIONE	7,0	-	-	-	-	-	-
FATTURATO	23,9	-	-	-	-	-	-
ORDINI INTERNI	8,7	-	-	-	-	-	-
ORDINI ESTERI	3,6	-	-	-	-	-	-
OCCUPAZIONE	3,1	-	-	-	-	-	-
<b>valore medio nell'anno corrente (VApm)</b>							
Vendite all'estero - % sul totale	10,9	-	-	-	-	-	-
Ore lavorate per operaio	408,8	-	-	-	-	-	-
Ore di CIG per operaio	0,9	-	-	-	-	-	-



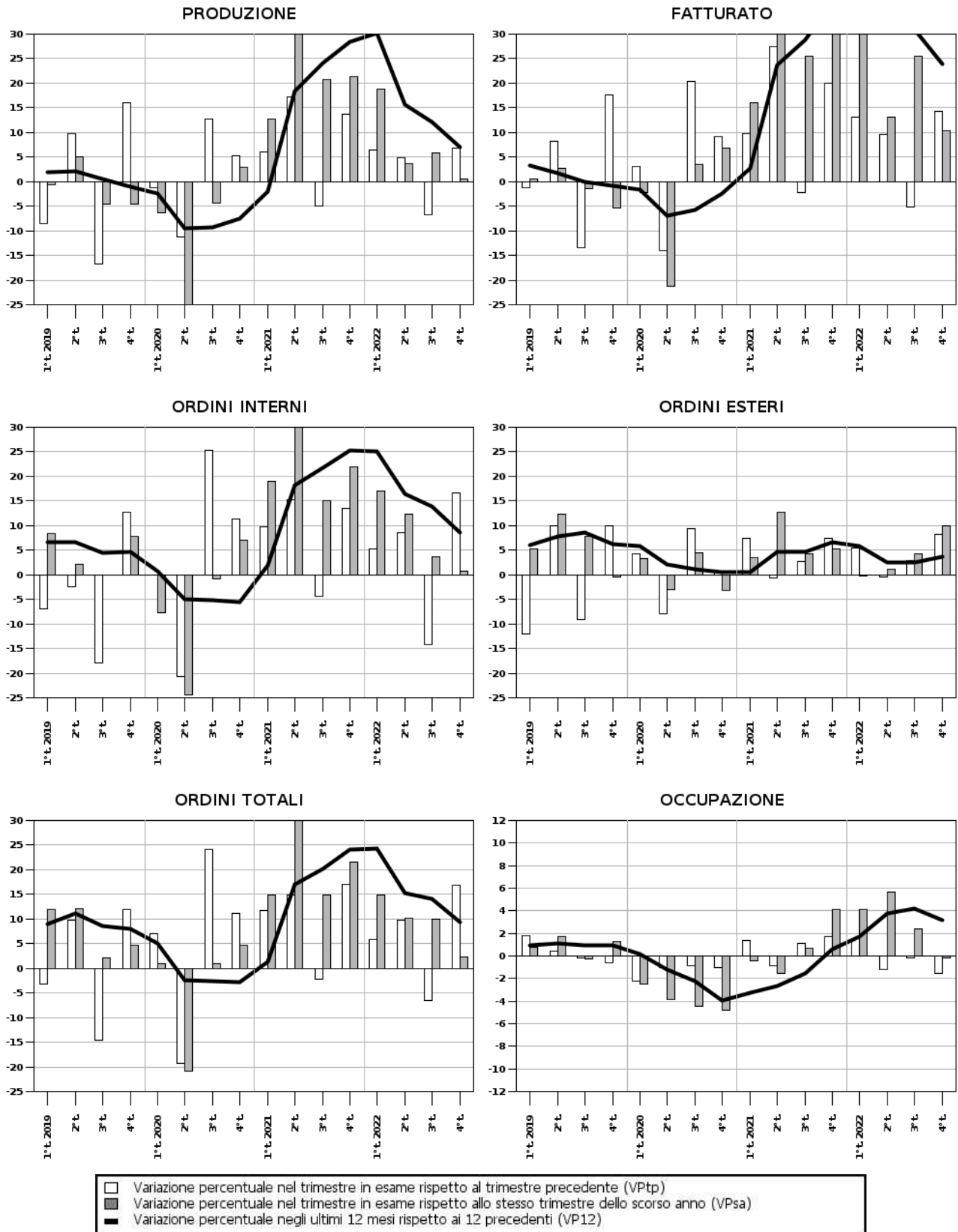
## SEZIONE A

Indagine sulla congiuntura nelle imprese manifatturiere della provincia di Forlì-Cesena  
Rilevazione del 4° trimestre 2022

Area: **Provincia di Forlì-Cesena**

Settore: **Prodotti in metallo**

Classe: **da 10 addetti ed oltre**



**SEZIONE A**

Indagine sulla congiuntura nelle imprese manifatturiere della provincia di Forlì-Cesena  
Rilevazione del 4° trimestre 2022

Area: **Provincia di Forlì-Cesena**

Settore: **Macchinari**

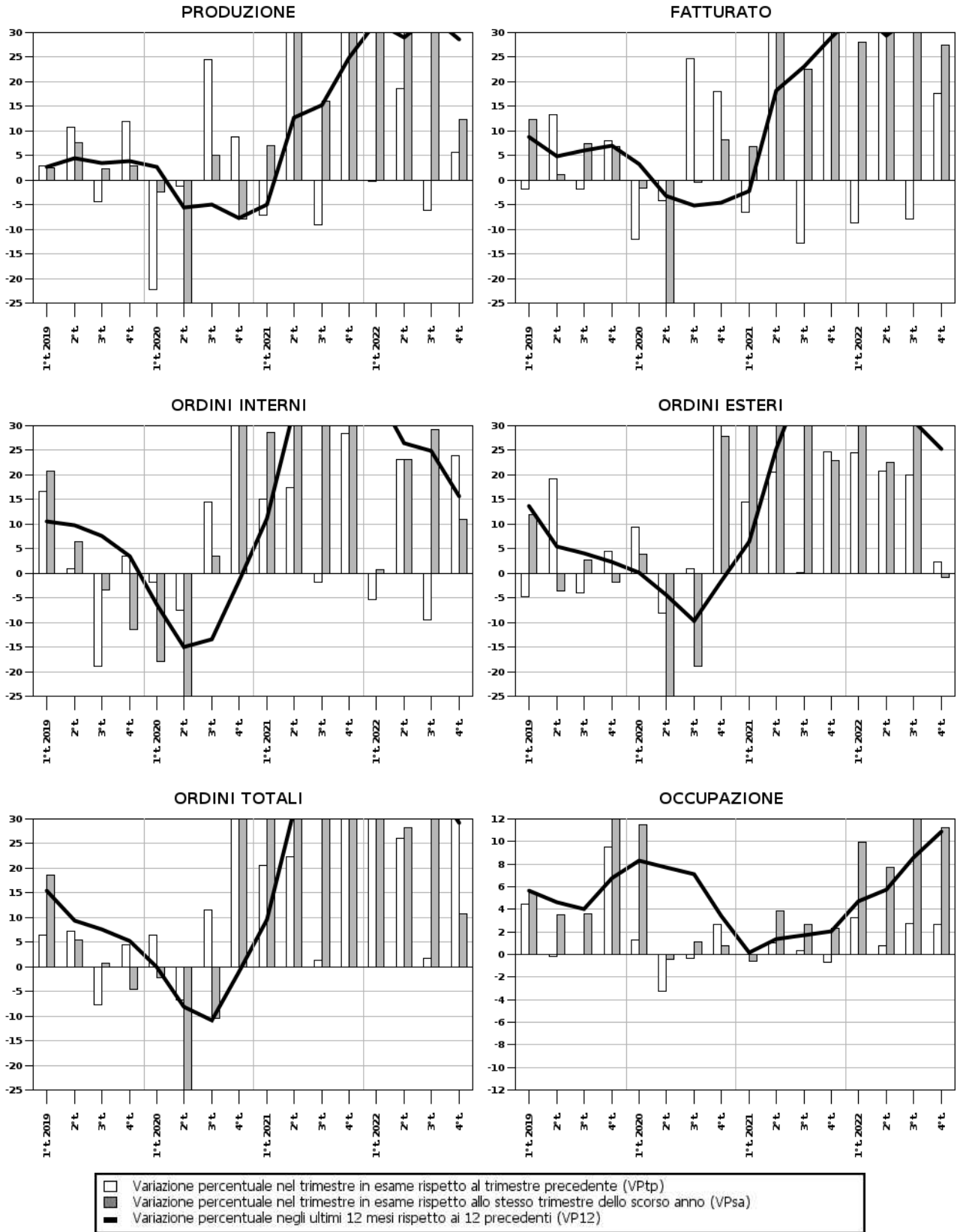
Classe: **da 10 addetti ed oltre**

Fenomeno	valore rilevato	Imprese in aumento (%)	Imprese stabili (%)	Imprese in diminuzione (%)	Numero dati validi	Grado di copertura (% addetti)	Intervallo di confidenza
<b>variazione percentuale rispetto al trimestre precedente (VPtp)</b>							
PRODUZIONE	5,7	52,9	23,5	23,5	14	31,6	-
FATTURATO	17,7	70,6	5,9	23,5	16	35,2	-
ORDINI INTERNI	23,9	52,9	11,8	35,3	15	33,9	-
ORDINI ESTERI	2,3	47,1	29,4	23,5	15	33,9	-
OCCUPAZIONE	2,7	47,1	35,3	17,6	17	36,0	-
<b>valore del trimestre in esame (VAtc)</b>							
Vendite all'estero - % sul totale	52,6	-	-	-	16	35,2	-
Ore lavorate per operaio	408,0	-	-	-	17	36,0	-
Ore di CIG per operaio	5,8	-	-	-	17	36,0	-
<b>variazione percentuale rispetto allo stesso trimestre dello scorso anno (VPsa)</b>							
PRODUZIONE	12,3	41,2	5,9	52,9	16	35,2	-
FATTURATO	27,4	52,9	5,9	41,2	16	35,2	-
ORDINI INTERNI	11,0	35,3	17,6	47,1	15	33,9	-
ORDINI ESTERI	-0,8	23,5	17,6	58,8	15	33,9	-
OCCUPAZIONE	11,2	64,7	23,5	11,8	17	36,0	-
<b>variazione percentuale prevista per il trimestre seguente rispetto al trimestre in esame (VPpr)</b>							
PRODUZIONE	0,1	41,2	35,3	23,5	12	31,1	-
FATTURATO	-3,3	41,2	29,4	29,4	12	31,1	-
ORDINI INTERNI	-11,1	35,3	35,3	29,4	12	31,1	-
ORDINI ESTERI	-7,8	35,3	35,3	29,4	12	31,1	-
OCCUPAZIONE	0,8	35,3	52,9	11,8	17	36,0	-
<b>variazione percentuale media ultimi 12 mesi rispetto ai 12 mesi precedenti (VP12)</b>							
PRODUZIONE	28,6	-	-	-	-	-	-
FATTURATO	32,2	-	-	-	-	-	-
ORDINI INTERNI	15,7	-	-	-	-	-	-
ORDINI ESTERI	25,3	-	-	-	-	-	-
OCCUPAZIONE	10,8	-	-	-	-	-	-
<b>valore medio ultimi 12 mesi (VA12)</b>							
Vendite all'estero - % sul totale	54,0	-	-	-	-	-	-
Ore lavorate per operaio	416,7	-	-	-	-	-	-
Ore di CIG per operaio	3,2	-	-	-	-	-	-
<b>variazione percentuale media nell'anno corrente rispetto allo stesso periodo dell'anno scorso (VPpm)</b>							
PRODUZIONE	28,6	-	-	-	-	-	-
FATTURATO	32,2	-	-	-	-	-	-
ORDINI INTERNI	15,7	-	-	-	-	-	-
ORDINI ESTERI	25,3	-	-	-	-	-	-
OCCUPAZIONE	10,8	-	-	-	-	-	-
<b>valore medio nell'anno corrente (VApm)</b>							
Vendite all'estero - % sul totale	54,0	-	-	-	-	-	-
Ore lavorate per operaio	416,7	-	-	-	-	-	-
Ore di CIG per operaio	3,2	-	-	-	-	-	-

# SEZIONE A

Indagine sulla congiuntura nelle imprese manifatturiere della provincia di Forlì-Cesena  
Rilevazione del 4° trimestre 2022

Area: **Provincia di Forlì-Cesena**  
Settore: **Macchinari**  
Classe: **da 10 addetti ed oltre**



**SEZIONE A**

Indagine sulla congiuntura nelle imprese manifatturiere della provincia di Forlì-Cesena  
Rilevazione del 4° trimestre 2022

Area: **Provincia di Forlì-Cesena**

Settore: **Mobili**

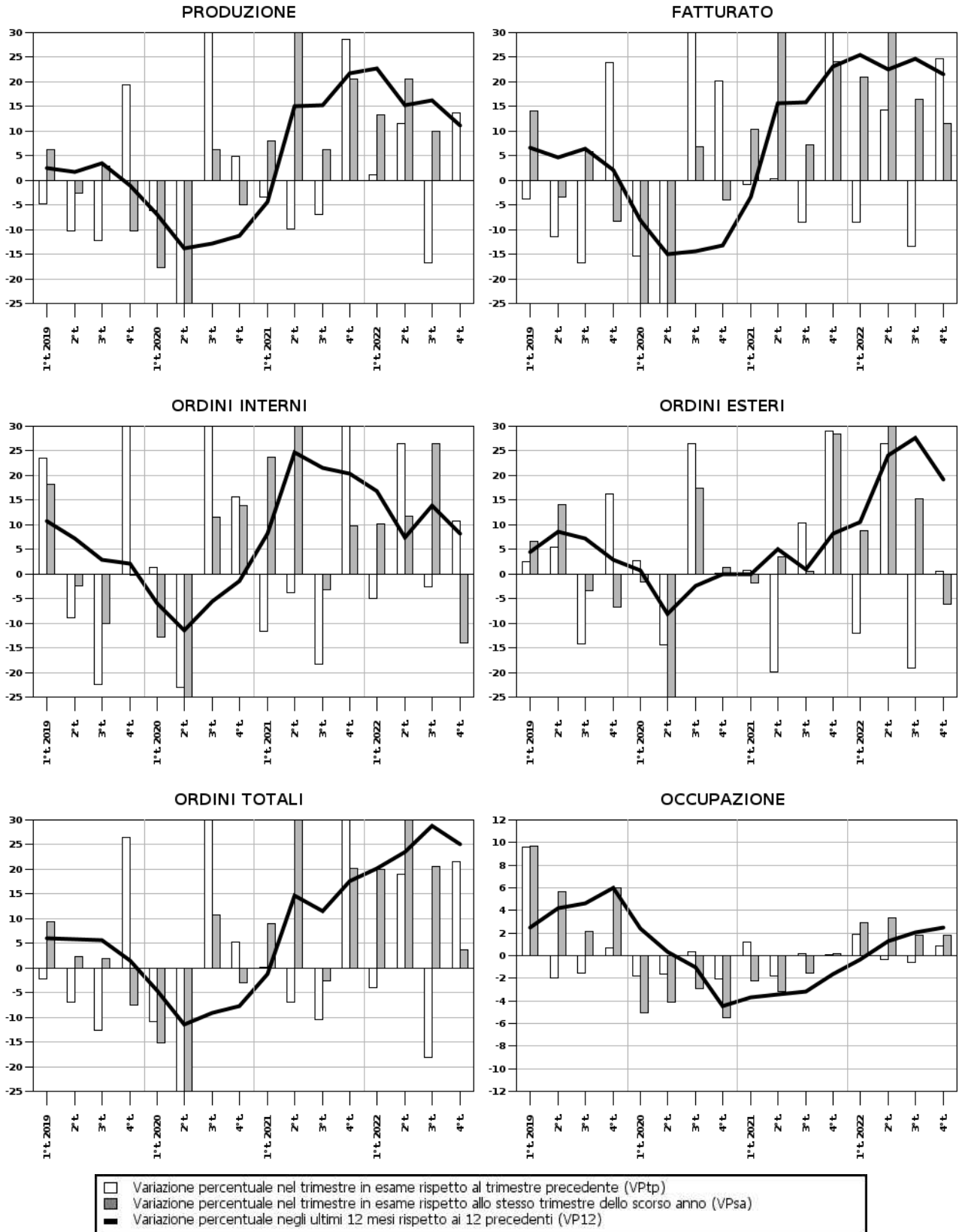
Classe: **da 10 addetti ed oltre**

Fenomeno	valore rilevato	Imprese in aumento (%)	Imprese stabili (%)	Imprese in diminuzione (%)	Numero dati validi	Grado di copertura (% addetti)	Intervallo di confidenza
<b>variazione percentuale rispetto al trimestre precedente (VPtp)</b>							
PRODUZIONE	13,6	42,9	42,9	14,3	4	10,7	-
FATTURATO	24,7	71,4	14,3	14,3	6	13,9	-
ORDINI INTERNI	10,8	42,9	42,9	14,3	5	13,0	-
ORDINI ESTERI	0,6	42,9	28,6	28,6	5	13,0	-
OCCUPAZIONE	0,9	42,9	57,1	0,0	7	15,1	-
<b>valore del trimestre in esame (VAtc)</b>							
Vendite all'estero - % sul totale	43,8	-	-	-	6	13,9	-
Ore lavorate per operaio	388,0	-	-	-	7	15,1	-
Ore di CIG per operaio	5,3	-	-	-	7	15,1	-
<b>variazione percentuale rispetto allo stesso trimestre dello scorso anno (VPsa)</b>							
PRODUZIONE	-0,0	42,9	0,0	57,1	7	15,1	-
FATTURATO	11,5	57,1	14,3	28,6	6	13,9	-
ORDINI INTERNI	-14,1	14,3	28,6	57,1	5	13,0	-
ORDINI ESTERI	-6,2	28,6	28,6	42,9	5	13,0	-
OCCUPAZIONE	1,8	57,1	14,3	28,6	7	15,1	-
<b>variazione percentuale prevista per il trimestre seguente rispetto al trimestre in esame (VPpr)</b>							
PRODUZIONE	-3,0	28,6	57,1	14,3	4	10,7	-
FATTURATO	-3,0	28,6	57,1	14,3	4	10,7	-
ORDINI INTERNI	-0,6	14,3	71,4	14,3	3	9,8	-
ORDINI ESTERI	-3,3	14,3	57,1	28,6	6	12,8	-
OCCUPAZIONE	0,0	0,0	100,0	0,0	7	15,1	-
<b>variazione percentuale media ultimi 12 mesi rispetto ai 12 mesi precedenti (VP12)</b>							
PRODUZIONE	11,1	-	-	-	-	-	-
FATTURATO	21,6	-	-	-	-	-	-
ORDINI INTERNI	8,2	-	-	-	-	-	-
ORDINI ESTERI	19,1	-	-	-	-	-	-
OCCUPAZIONE	2,5	-	-	-	-	-	-
<b>valore medio ultimi 12 mesi (VA12)</b>							
Vendite all'estero - % sul totale	49,6	-	-	-	-	-	-
Ore lavorate per operaio	399,9	-	-	-	-	-	-
Ore di CIG per operaio	12,7	-	-	-	-	-	-
<b>variazione percentuale media nell'anno corrente rispetto allo stesso periodo dell'anno scorso (VPpm)</b>							
PRODUZIONE	11,1	-	-	-	-	-	-
FATTURATO	21,6	-	-	-	-	-	-
ORDINI INTERNI	8,2	-	-	-	-	-	-
ORDINI ESTERI	19,1	-	-	-	-	-	-
OCCUPAZIONE	2,5	-	-	-	-	-	-
<b>valore medio nell'anno corrente (VApm)</b>							
Vendite all'estero - % sul totale	49,6	-	-	-	-	-	-
Ore lavorate per operaio	399,9	-	-	-	-	-	-
Ore di CIG per operaio	12,7	-	-	-	-	-	-

# SEZIONE A

Indagine sulla congiuntura nelle imprese manifatturiere della provincia di Forlì-Cesena  
Rilevazione del 4° trimestre 2022

Area: **Provincia di Forlì-Cesena**  
Settore: **Mobili**  
Classe: **da 10 addetti ed oltre**



**SEZIONE A**

Indagine sulla congiuntura nelle imprese manifatturiere della provincia di Forlì-Cesena  
Rilevazione del 4° trimestre 2022

Area: **Provincia di Forlì-Cesena**

Settore: **Altre industrie**

Classe: **da 10 addetti ed oltre**

Fenomeno	valore rilevato	Imprese in aumento (%)	Imprese stabili (%)	Imprese in diminuzione (%)	Numero dati validi	Grado di copertura (% addetti)	Intervallo di confidenza
<b>variazione percentuale rispetto al trimestre precedente (VPtp)</b>							
PRODUZIONE	14,6	66,7	11,1	22,2	9	10,1	-
FATTURATO	10,3	55,6	11,1	33,3	9	10,1	-
ORDINI INTERNI	-1,9	44,4	22,2	33,3	7	8,6	-
ORDINI ESTERI	12,3	22,2	77,8	0,0	6	6,2	-
OCCUPAZIONE	-0,6	22,2	55,6	22,2	9	10,1	-
<b>valore del trimestre in esame (VAtc)</b>							
Vendite all'estero - % sul totale	15,8	-	-	-	9	10,1	-
Ore lavorate per operaio	392,0	-	-	-	9	10,1	-
Ore di CIG per operaio	7,6	-	-	-	9	10,1	-
<b>variazione percentuale rispetto allo stesso trimestre dello scorso anno (VPsa)</b>							
PRODUZIONE	-2,6	33,3	11,1	55,6	9	10,1	-
FATTURATO	-4,0	44,4	0,0	55,6	9	10,1	-
ORDINI INTERNI	-5,7	44,4	22,2	33,3	7	8,6	-
ORDINI ESTERI	4,5	22,2	66,7	11,1	6	6,2	-
OCCUPAZIONE	1,5	28,6	28,6	42,9	7	7,8	-
<b>variazione percentuale prevista per il trimestre seguente rispetto al trimestre in esame (VPpr)</b>							
PRODUZIONE	-2,8	44,4	22,2	33,3	7	8,6	-
FATTURATO	-5,7	44,4	22,2	33,3	7	8,6	-
ORDINI INTERNI	-1,1	33,3	33,3	33,3	7	8,6	-
ORDINI ESTERI	-1,0	22,2	55,6	22,2	9	10,1	-
OCCUPAZIONE	-0,8	33,3	55,6	11,1	9	10,1	-
<b>variazione percentuale media ultimi 12 mesi rispetto ai 12 mesi precedenti (VP12)</b>							
PRODUZIONE	3,9	-	-	-	-	-	-
FATTURATO	7,0	-	-	-	-	-	-
ORDINI INTERNI	13,5	-	-	-	-	-	-
ORDINI ESTERI	8,4	-	-	-	-	-	-
OCCUPAZIONE	0,4	-	-	-	-	-	-
<b>valore medio ultimi 12 mesi (VA12)</b>							
Vendite all'estero - % sul totale	12,4	-	-	-	-	-	-
Ore lavorate per operaio	390,5	-	-	-	-	-	-
Ore di CIG per operaio	2,7	-	-	-	-	-	-
<b>variazione percentuale media nell'anno corrente rispetto allo stesso periodo dell'anno scorso (VPpm)</b>							
PRODUZIONE	3,9	-	-	-	-	-	-
FATTURATO	7,0	-	-	-	-	-	-
ORDINI INTERNI	13,5	-	-	-	-	-	-
ORDINI ESTERI	8,4	-	-	-	-	-	-
OCCUPAZIONE	0,4	-	-	-	-	-	-
<b>valore medio nell'anno corrente (VApm)</b>							
Vendite all'estero - % sul totale	12,4	-	-	-	-	-	-
Ore lavorate per operaio	390,5	-	-	-	-	-	-
Ore di CIG per operaio	2,7	-	-	-	-	-	-

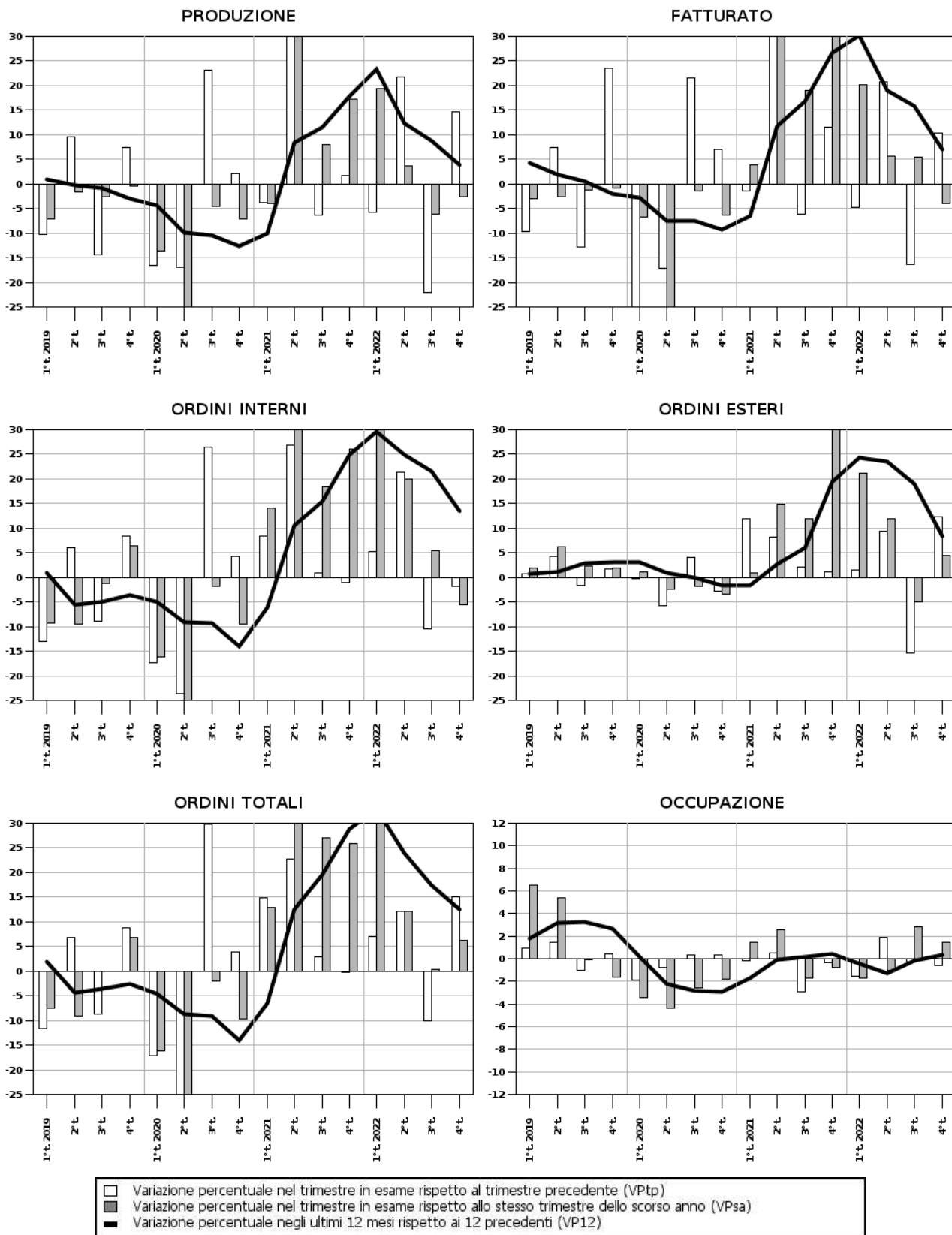
# SEZIONE A

Indagine sulla congiuntura nelle imprese manifatturiere della provincia di Forlì-Cesena  
Rilevazione del 4° trimestre 2022

Area: **Provincia di Forlì-Cesena**

Settore: **Altre industrie**

Classe: **da 10 addetti ed oltre**



## SEZIONE B

Indagine sulla congiuntura nelle imprese manifatturiere della provincia di Forlì-Cesena  
Rilevazione del 4° trimestre 2022

### PRODUZIONE

variazione percentuale rispetto al trimestre precedente (VPtp)

#### Valori provinciali

Provincia	valore rilevato	Imprese in aumento (%)	Imprese stabili (%)	Imprese in diminuzione (%)	Numero dati validi	Grado di copertura (% addetti)	Intervallo di confidenza
Forlì-Cesena	4,8	50,0	28,9	21,1	73	23,9	-

#### Valori per Comprensorio geografico

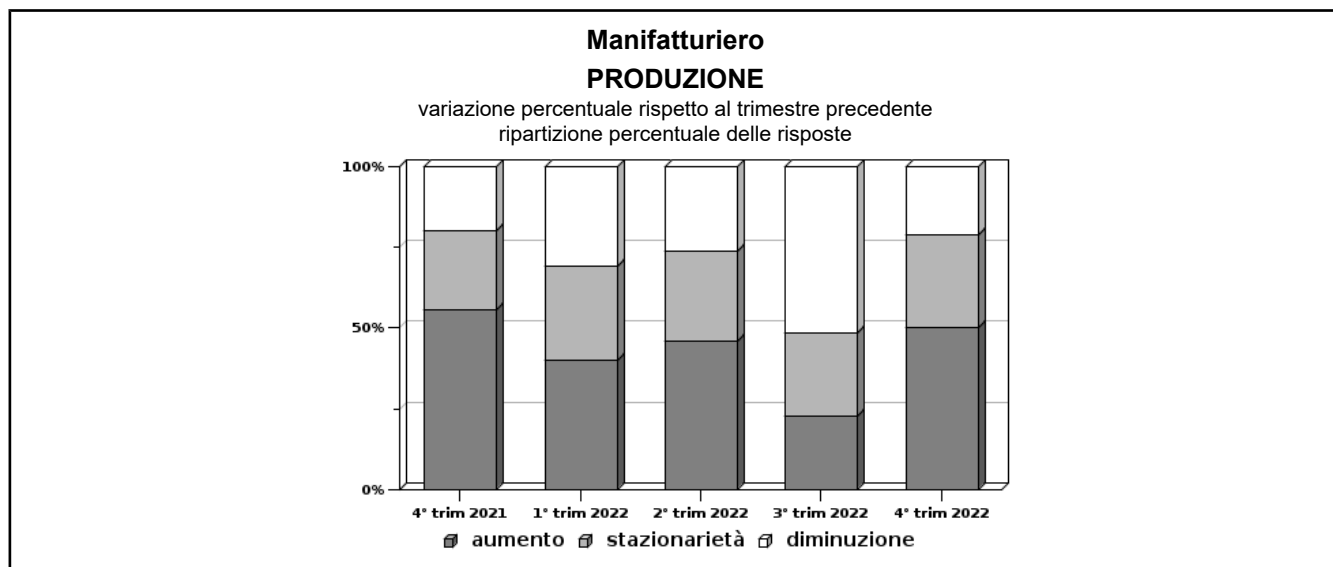
Comprensorio	valore rilevato	Imprese in aumento (%)	Imprese stabili (%)	Imprese in diminuzione (%)	Numero dati validi	Grado di copertura (% addetti)	Intervallo di confidenza
Compr. di Forlì	9,6	52,9	33,3	13,7	38	25,4	-
Compr. di Cesena	1,3	46,1	23,1	30,8	35	22,9	-

#### Valori per Settore di attività

Settore	valore rilevato	Imprese in aumento (%)	Imprese stabili (%)	Imprese in diminuzione (%)	Numero dati validi	Grado di copertura (% addetti)	Intervallo di confidenza
Alimentare	-4,7	37,5	25,0	37,5	8	30,4	-
Confezioni	46,1	37,5	50,0	12,5	4	11,1	-
Calzature	4,4	66,7	0,0	33,3	9	28,7	-
Legno	2,2	40,0	40,0	20,0	4	46,1	-
Chimica e plastica	9,4	71,4	28,6	0,0	6	15,3	-
Prodotti in metallo	6,8	40,0	40,0	20,0	15	14,1	-
Macchinari	5,7	52,9	23,5	23,5	14	31,6	-
Mobili	13,6	42,9	42,9	14,3	4	10,7	-
Altre industrie	14,6	66,7	11,1	22,2	9	10,1	-

#### Valori per Classe di Addetti

Classe addetti	valore rilevato	Imprese in aumento (%)	Imprese stabili (%)	Imprese in diminuzione (%)	Numero dati validi	Grado di copertura (% addetti)	Intervallo di confidenza
da 10 a 19	7,1	40,0	25,0	35,0	16	4,0	-
da 20 a 49	8,7	37,8	46,0	16,2	27	13,9	-
da 50 a 99	8,5	60,0	20,0	20,0	9	14,6	-
da 100 a 249	7,3	73,7	10,5	15,8	17	43,5	-
oltre 250	-3,0	75,0	0,0	25,0	4	36,8	-





## SEZIONE B

Indagine sulla congiuntura nelle imprese manifatturiere della provincia di Forlì-Cesena  
Rilevazione del 4° trimestre 2022

### PRODUZIONE

variazione percentuale rispetto allo stesso trimestre dello scorso anno (VPsa)

#### Valori provinciali

Provincia	valore rilevato	Imprese in aumento (%)	Imprese stabili (%)	Imprese in diminuzione (%)	Numero dati validi	Grado di copertura (% addetti)	Intervallo di confidenza
Forlì-Cesena	3,0	46,7	6,7	46,7	89	26,3	-

#### Valori per Comprensorio geografico

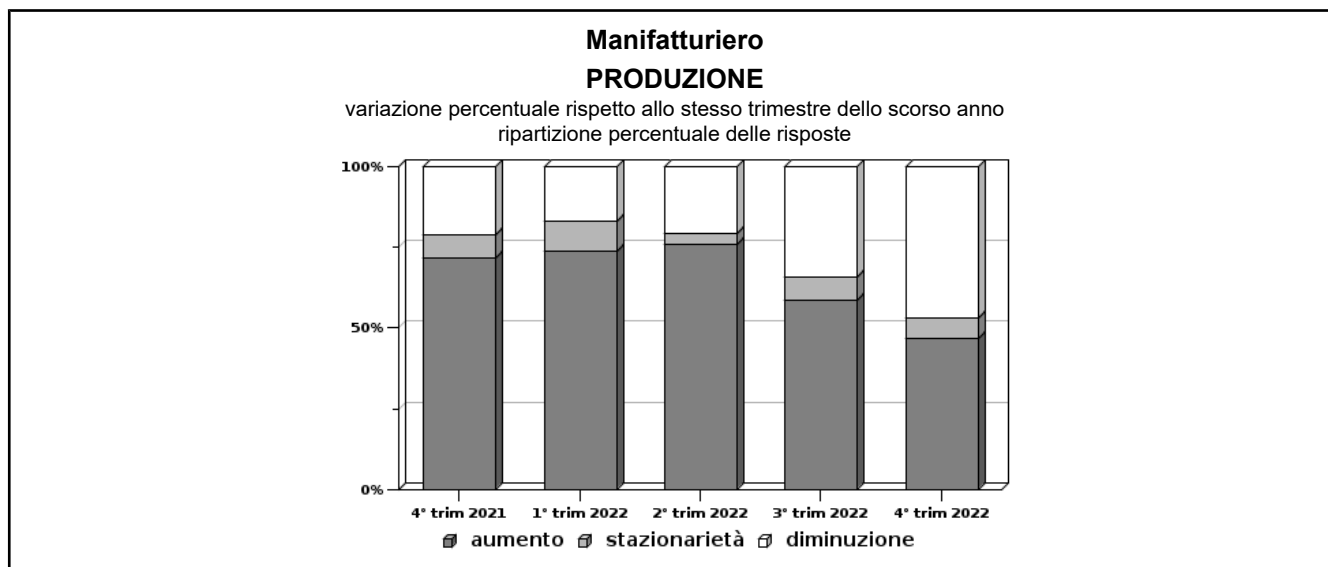
Comprensorio	valore rilevato	Imprese in aumento (%)	Imprese stabili (%)	Imprese in diminuzione (%)	Numero dati validi	Grado di copertura (% addetti)	Intervallo di confidenza
Compr. di Forlì	5,1	47,1	5,9	47,1	50	29,4	-
Compr. di Cesena	1,4	46,1	7,7	46,1	39	24,2	-

#### Valori per Settore di attività

Settore	valore rilevato	Imprese in aumento (%)	Imprese stabili (%)	Imprese in diminuzione (%)	Numero dati validi	Grado di copertura (% addetti)	Intervallo di confidenza
Alimentare	-2,2	37,5	25,0	37,5	8	30,4	-
Confezioni	-11,4	75,0	0,0	25,0	8	26,5	-
Calzature	15,6	77,8	0,0	22,2	9	28,7	-
Legno	-3,4	20,0	0,0	80,0	5	47,6	-
Chimica e plastica	-2,2	57,1	0,0	42,9	7	17,1	-
Prodotti in metallo	0,5	40,0	10,0	50,0	20	20,1	-
Macchinari	12,3	41,2	5,9	52,9	16	35,2	-
Mobili	-0,0	42,9	0,0	57,1	7	15,1	-
Altre industrie	-2,6	33,3	11,1	55,6	9	10,1	-

#### Valori per Classe di Addetti

Classe addetti	valore rilevato	Imprese in aumento (%)	Imprese stabili (%)	Imprese in diminuzione (%)	Numero dati validi	Grado di copertura (% addetti)	Intervallo di confidenza
da 10 a 19	-11,9	30,0	0,0	70,0	20	5,0	-
da 20 a 49	10,5	48,6	13,5	37,8	36	18,5	-
da 50 a 99	14,1	50,0	0,0	50,0	10	16,5	-
da 100 a 249	6,1	57,9	5,3	36,8	19	48,8	-
oltre 250	-0,6	50,0	0,0	50,0	4	36,8	-



## SEZIONE B

Indagine sulla congiuntura nelle imprese manifatturiere della provincia di Forlì-Cesena  
Rilevazione del 4° trimestre 2022

### FATTURATO

variazione percentuale rispetto al trimestre precedente (VPtp)

#### Valori provinciali

Provincia	valore rilevato	Imprese in aumento (%)	Imprese stabili (%)	Imprese in diminuzione (%)	Numero dati validi	Grado di copertura (% addetti)	Intervallo di confidenza
Forlì-Cesena	16,3	60,0	8,9	31,1	83	20,4	-

#### Valori per Comprensorio geografico

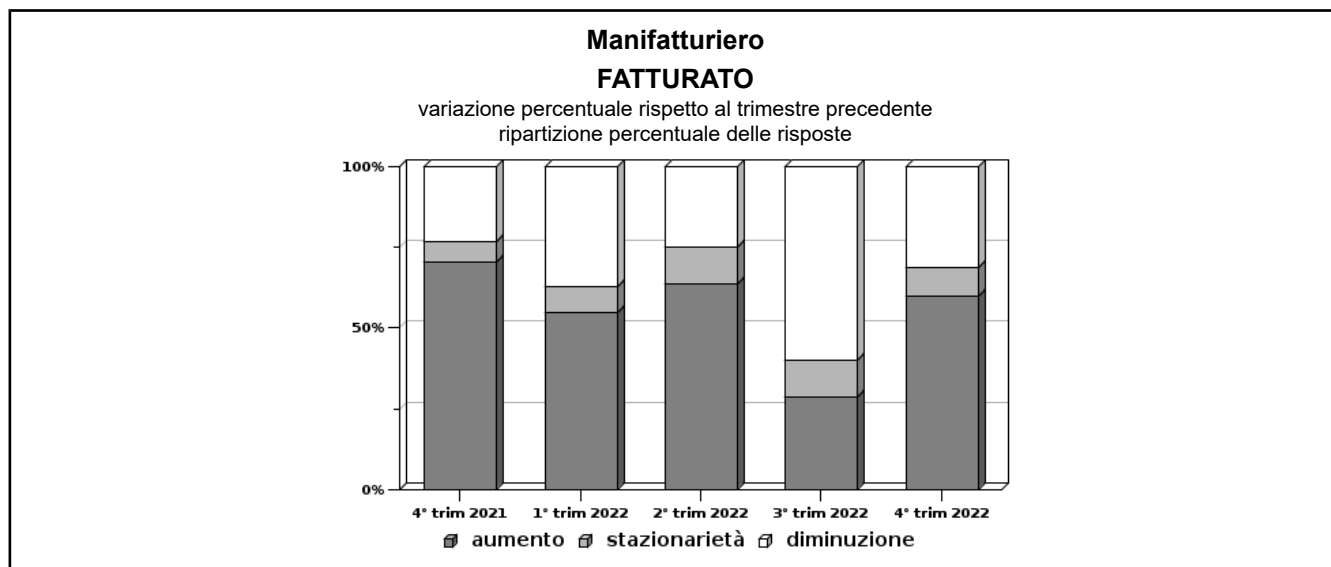
Comprensorio	valore rilevato	Imprese in aumento (%)	Imprese stabili (%)	Imprese in diminuzione (%)	Numero dati validi	Grado di copertura (% addetti)	Intervallo di confidenza
Compr. di Forlì	14,4	68,6	9,8	21,6	46	28,3	-
Compr. di Cesena	17,8	48,7	7,7	43,6	37	15,1	-

#### Valori per Settore di attività

Settore	valore rilevato	Imprese in aumento (%)	Imprese stabili (%)	Imprese in diminuzione (%)	Numero dati validi	Grado di copertura (% addetti)	Intervallo di confidenza
Alimentare	24,7	37,5	25,0	37,5	6	8,7	-
Confezioni	26,3	37,5	25,0	37,5	6	21,2	-
Calzature	-1,6	55,6	0,0	44,4	9	28,7	-
Legno	11,4	60,0	0,0	40,0	5	47,6	-
Chimica e plastica	5,3	100,0	0,0	0,0	7	17,1	-
Prodotti in metallo	14,4	55,0	5,0	40,0	19	19,3	-
Macchinari	17,7	70,6	5,9	23,5	16	35,2	-
Mobili	24,7	71,4	14,3	14,3	6	13,9	-
Altre industrie	10,3	55,6	11,1	33,3	9	10,1	-

#### Valori per Classe di Addetti

Classe addetti	valore rilevato	Imprese in aumento (%)	Imprese stabili (%)	Imprese in diminuzione (%)	Numero dati validi	Grado di copertura (% addetti)	Intervallo di confidenza
da 10 a 19	8,8	50,0	5,0	45,0	19	4,9	-
da 20 a 49	14,4	51,4	16,2	32,4	32	16,5	-
da 50 a 99	6,3	70,0	0,0	30,0	10	16,5	-
da 100 a 249	18,0	84,2	0,0	15,8	19	48,8	-
oltre 250	25,7	50,0	25,0	25,0	3	17,2	-



## SEZIONE B

Indagine sulla congiuntura nelle imprese manifatturiere della provincia di Forlì-Cesena  
Rilevazione del 4° trimestre 2022

### FATTURATO

variazione percentuale rispetto allo stesso trimestre dello scorso anno (VPsa)

#### Valori provinciali

Provincia	valore rilevato	Imprese in aumento (%)	Imprese stabili (%)	Imprese in diminuzione (%)	Numero dati validi	Grado di copertura (% addetti)	Intervallo di confidenza
Forlì-Cesena	14,7	57,8	5,6	36,7	86	20,6	-

#### Valori per Comprensorio geografico

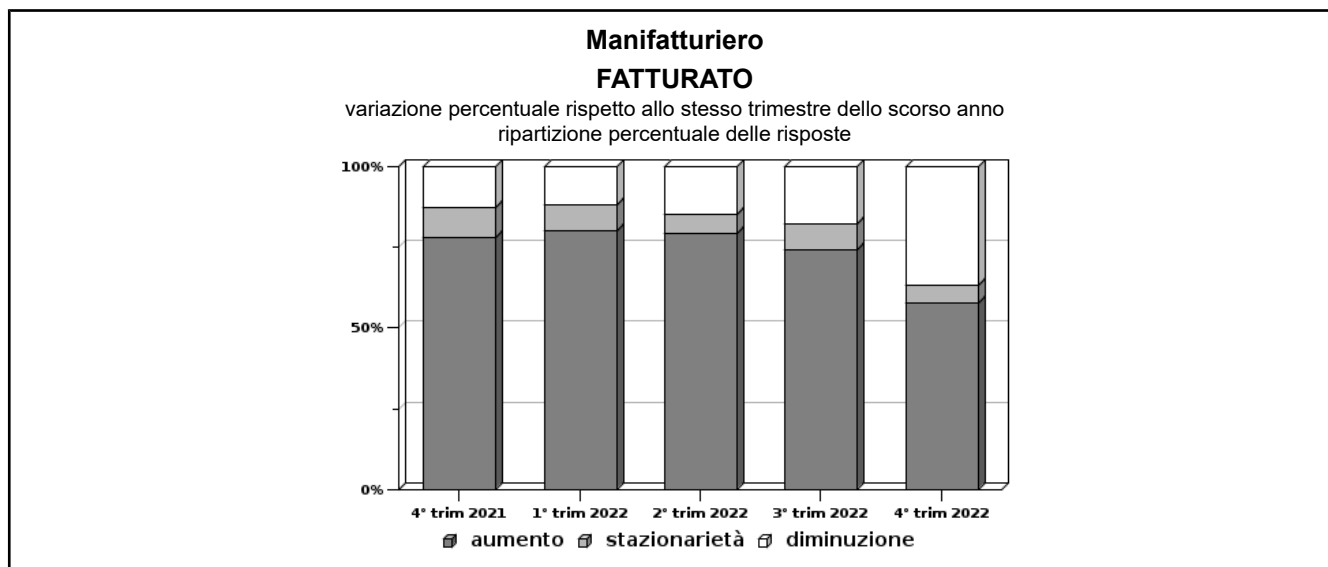
Comprensorio	valore rilevato	Imprese in aumento (%)	Imprese stabili (%)	Imprese in diminuzione (%)	Numero dati validi	Grado di copertura (% addetti)	Intervallo di confidenza
Compr. di Forlì	14,2	51,0	7,8	41,2	48	28,8	-
Compr. di Cesena	15,1	66,7	2,6	30,8	38	15,2	-

#### Valori per Settore di attività

Settore	valore rilevato	Imprese in aumento (%)	Imprese stabili (%)	Imprese in diminuzione (%)	Numero dati validi	Grado di copertura (% addetti)	Intervallo di confidenza
Alimentare	17,8	62,5	25,0	12,5	6	8,7	-
Confezioni	-10,8	62,5	0,0	37,5	8	26,5	-
Calzature	14,4	77,8	0,0	22,2	9	28,7	-
Legno	14,8	60,0	0,0	40,0	5	47,6	-
Chimica e plastica	3,8	42,9	14,3	42,9	7	17,1	-
Prodotti in metallo	10,4	60,0	0,0	40,0	20	20,1	-
Macchinari	27,4	52,9	5,9	41,2	16	35,2	-
Mobili	11,5	57,1	14,3	28,6	6	13,9	-
Altre industrie	-4,0	44,4	0,0	55,6	9	10,1	-

#### Valori per Classe di Addetti

Classe addetti	valore rilevato	Imprese in aumento (%)	Imprese stabili (%)	Imprese in diminuzione (%)	Numero dati validi	Grado di copertura (% addetti)	Intervallo di confidenza
da 10 a 19	-8,5	40,0	0,0	60,0	20	5,0	-
da 20 a 49	21,2	59,5	8,1	32,4	34	17,4	-
da 50 a 99	20,9	60,0	0,0	40,0	10	16,5	-
da 100 a 249	23,0	68,4	5,3	26,3	19	48,8	-
oltre 250	15,7	75,0	25,0	0,0	3	17,2	-



## SEZIONE B

Indagine sulla congiuntura nelle imprese manifatturiere della provincia di Forlì-Cesena  
Rilevazione del 4° trimestre 2022

### ORDINI INTERNI

variazione percentuale rispetto al trimestre precedente (VPtp)

#### Valori provinciali

Provincia	valore rilevato	Imprese in aumento (%)	Imprese stabili (%)	Imprese in diminuzione (%)	Numero dati validi	Grado di copertura (% addetti)	Intervallo di confidenza
Forlì-Cesena	11,7	48,9	32,2	18,9	67	18,7	-

#### Valori per Comprensorio geografico

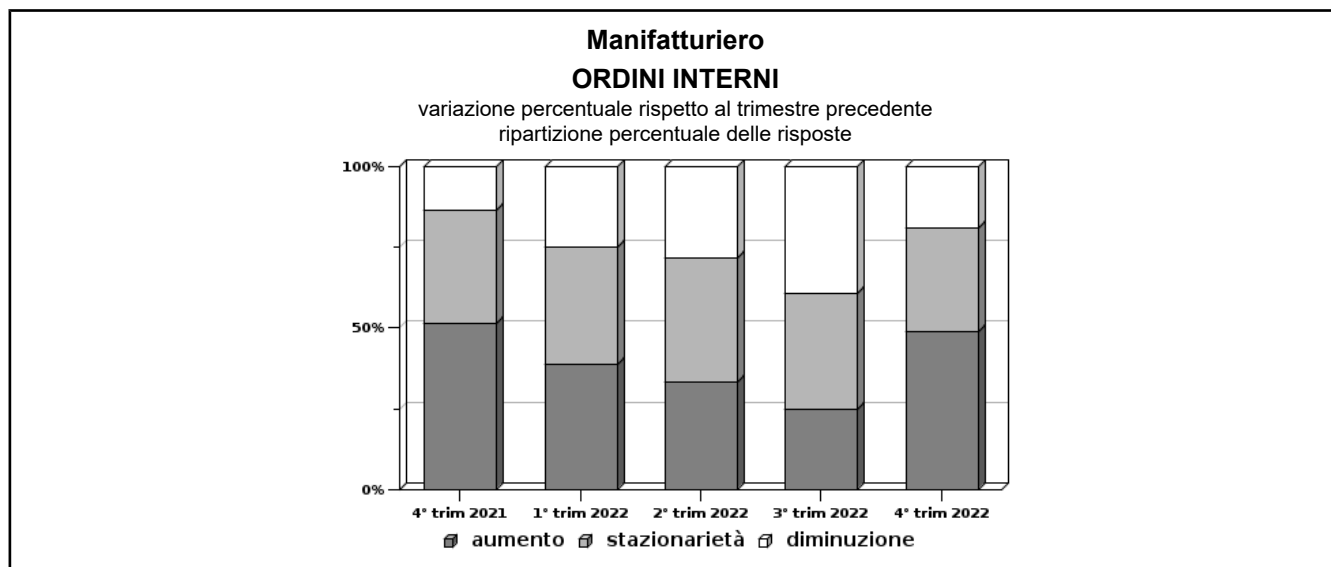
Comprensorio	valore rilevato	Imprese in aumento (%)	Imprese stabili (%)	Imprese in diminuzione (%)	Numero dati validi	Grado di copertura (% addetti)	Intervallo di confidenza
Compr. di Forlì	20,1	52,9	33,3	13,7	38	26,7	-
Compr. di Cesena	5,2	43,6	30,8	25,6	29	13,4	-

#### Valori per Settore di attività

Settore	valore rilevato	Imprese in aumento (%)	Imprese stabili (%)	Imprese in diminuzione (%)	Numero dati validi	Grado di copertura (% addetti)	Intervallo di confidenza
Alimentare	1,2	50,0	37,5	12,5	7	9,3	-
Confezioni	41,7	25,0	62,5	12,5	3	11,8	-
Calzature	11,1	66,7	11,1	22,2	9	28,7	-
Legno	25,7	40,0	60,0	0,0	2	44,0	-
Chimica e plastica	6,8	71,4	14,3	14,3	6	15,8	-
Prodotti in metallo	16,7	45,0	45,0	10,0	13	13,1	-
Macchinari	23,9	52,9	11,8	35,3	15	33,9	-
Mobili	10,8	42,9	42,9	14,3	5	13,0	-
Altre industrie	-1,9	44,4	22,2	33,3	7	8,6	-

#### Valori per Classe di Addetti

Classe addetti	valore rilevato	Imprese in aumento (%)	Imprese stabili (%)	Imprese in diminuzione (%)	Numero dati validi	Grado di copertura (% addetti)	Intervallo di confidenza
da 10 a 19	-9,5	20,0	45,0	35,0	11	3,1	-
da 20 a 49	26,2	51,4	37,8	10,8	26	14,0	-
da 50 a 99	0,0	50,0	30,0	20,0	9	14,6	-
da 100 a 249	28,9	73,7	10,5	15,8	18	46,0	-
oltre 250	1,9	50,0	25,0	25,0	3	17,2	-



## SEZIONE B

Indagini sulla congiuntura nelle imprese manifatturiere della provincia di Forlì-Cesena  
Rilevazione del 4° trimestre 2022

### ORDINI INTERNI

variazione percentuale rispetto allo stesso trimestre dello scorso anno (VPsa)

#### Valori provinciali

Provincia	valore rilevato	Imprese in aumento (%)	Imprese stabili (%)	Imprese in diminuzione (%)	Numero dati validi	Grado di copertura (% addetti)	Intervallo di confidenza
Forlì-Cesena	1,7	33,3	34,4	32,2	68	18,8	-

#### Valori per Comprensorio geografico

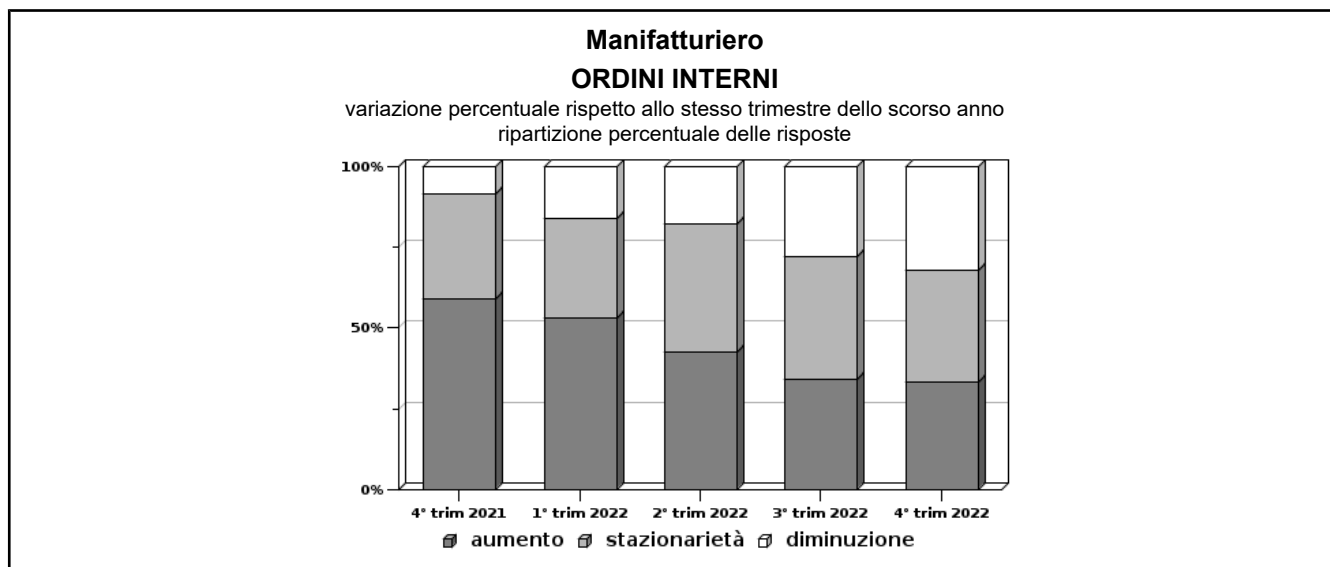
Comprensorio	valore rilevato	Imprese in aumento (%)	Imprese stabili (%)	Imprese in diminuzione (%)	Numero dati validi	Grado di copertura (% addetti)	Intervallo di confidenza
Compr. di Forlì	1,0	31,4	33,3	35,3	38	26,7	-
Compr. di Cesena	2,2	35,9	35,9	28,2	30	13,4	-

#### Valori per Settore di attività

Settore	valore rilevato	Imprese in aumento (%)	Imprese stabili (%)	Imprese in diminuzione (%)	Numero dati validi	Grado di copertura (% addetti)	Intervallo di confidenza
Alimentare	0,6	25,0	50,0	25,0	7	9,3	-
Confezioni	-16,0	12,5	62,5	25,0	4	13,3	-
Calzature	10,1	66,7	11,1	22,2	9	28,7	-
Legno	1,8	40,0	60,0	0,0	2	44,0	-
Chimica e plastica	-6,8	28,6	28,6	42,9	6	15,8	-
Prodotti in metallo	0,7	30,0	45,0	25,0	13	13,1	-
Macchinari	11,0	35,3	17,6	47,1	15	33,9	-
Mobili	-14,1	14,3	28,6	57,1	5	13,0	-
Altre industrie	-5,7	44,4	22,2	33,3	7	8,6	-

#### Valori per Classe di Addetti

Classe addetti	valore rilevato	Imprese in aumento (%)	Imprese stabili (%)	Imprese in diminuzione (%)	Numero dati validi	Grado di copertura (% addetti)	Intervallo di confidenza
da 10 a 19	-21,8	15,0	45,0	40,0	12	3,3	-
da 20 a 49	13,2	35,1	37,8	27,0	26	14,0	-
da 50 a 99	-8,7	30,0	20,0	50,0	9	14,6	-
da 100 a 249	12,5	47,4	26,3	26,3	18	46,0	-
oltre 250	0,5	50,0	25,0	25,0	3	17,2	-



## SEZIONE B

Indagine sulla congiuntura nelle imprese manifatturiere della provincia di Forlì-Cesena  
Rilevazione del 4° trimestre 2022

### ORDINI ESTERI

variazione percentuale rispetto al trimestre precedente (VPtp)

#### Valori provinciali

Provincia	valore rilevato	Imprese in aumento (%)	Imprese stabili (%)	Imprese in diminuzione (%)	Numero dati validi	Grado di copertura (% addetti)	Intervallo di confidenza
Forlì-Cesena	2,9	30,0	56,7	13,3	65	18,4	-

#### Valori per Comprensorio geografico

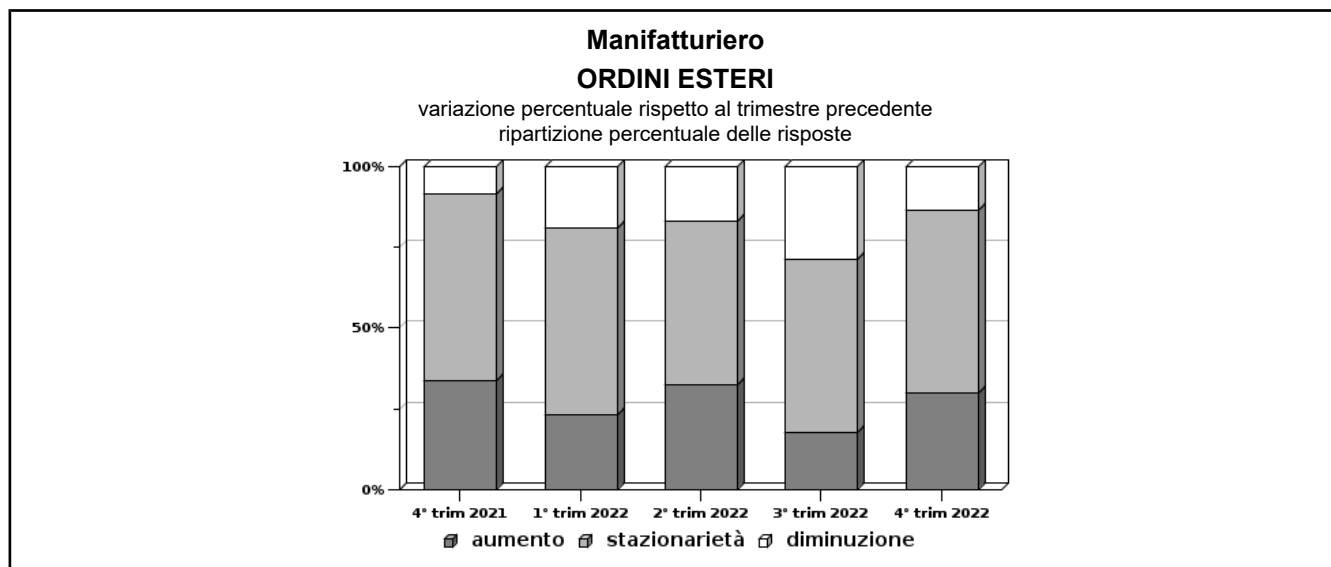
Comprensorio	valore rilevato	Imprese in aumento (%)	Imprese stabili (%)	Imprese in diminuzione (%)	Numero dati validi	Grado di copertura (% addetti)	Intervallo di confidenza
Compr. di Forlì	8,1	31,4	54,9	13,7	36	26,3	-
Compr. di Cesena	-1,0	28,2	59,0	12,8	29	13,1	-

#### Valori per Settore di attività

Settore	valore rilevato	Imprese in aumento (%)	Imprese stabili (%)	Imprese in diminuzione (%)	Numero dati validi	Grado di copertura (% addetti)	Intervallo di confidenza
Alimentare	0,4	25,0	62,5	12,5	7	9,3	-
Confezioni	6,4	25,0	75,0	0,0	3	11,6	-
Calzature	0,2	22,2	55,6	22,2	9	28,7	-
Legno	10,7	20,0	80,0	0,0	2	44,0	-
Chimica e plastica	0,1	42,9	42,9	14,3	6	15,8	-
Prodotti in metallo	8,3	20,0	70,0	10,0	12	12,2	-
Macchinari	2,3	47,1	29,4	23,5	15	33,9	-
Mobili	0,6	42,9	28,6	28,6	5	13,0	-
Altre industrie	12,3	22,2	77,8	0,0	6	6,2	-

#### Valori per Classe di Addetti

Classe addetti	valore rilevato	Imprese in aumento (%)	Imprese stabili (%)	Imprese in diminuzione (%)	Numero dati validi	Grado di copertura (% addetti)	Intervallo di confidenza
da 10 a 19	6,7	15,0	75,0	10,0	11	3,1	-
da 20 a 49	2,0	27,0	62,2	10,8	25	13,4	-
da 50 a 99	-11,0	30,0	40,0	30,0	8	13,1	-
da 100 a 249	10,1	47,4	36,8	15,8	18	46,0	-
oltre 250	1,7	50,0	50,0	0,0	3	17,2	-



## SEZIONE B

Indagine sulla congiuntura nelle imprese manifatturiere della provincia di Forlì-Cesena  
Rilevazione del 4° trimestre 2022

### ORDINI ESTERI

variazione percentuale rispetto allo stesso trimestre dello scorso anno (VPsa)

#### Valori provinciali

Provincia	valore rilevato	Imprese in aumento (%)	Imprese stabili (%)	Imprese in diminuzione (%)	Numero dati validi	Grado di copertura (% addetti)	Intervallo di confidenza
Forlì-Cesena	0,1	20,0	54,4	25,6	65	18,4	-

#### Valori per Comprensorio geografico

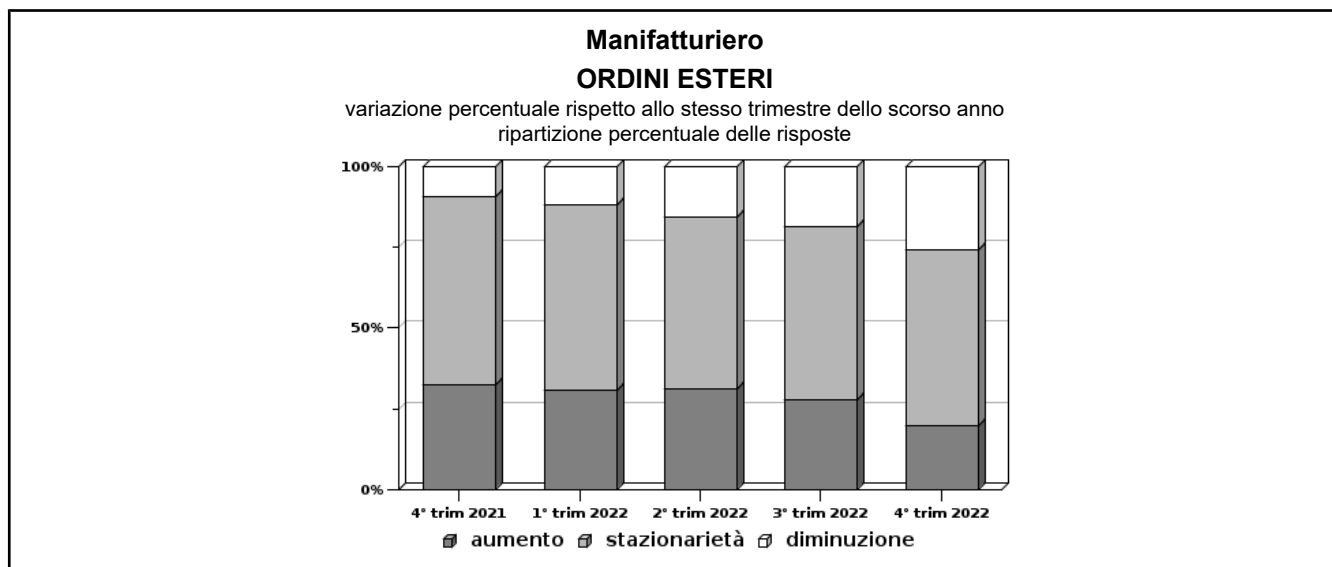
Comprensorio	valore rilevato	Imprese in aumento (%)	Imprese stabili (%)	Imprese in diminuzione (%)	Numero dati validi	Grado di copertura (% addetti)	Intervallo di confidenza
Compr. di Forlì	6,0	21,6	52,9	25,5	36	26,3	-
Compr. di Cesena	-4,4	17,9	56,4	25,6	29	13,1	-

#### Valori per Settore di attività

Settore	valore rilevato	Imprese in aumento (%)	Imprese stabili (%)	Imprese in diminuzione (%)	Numero dati validi	Grado di copertura (% addetti)	Intervallo di confidenza
Alimentare	0,5	37,5	50,0	12,5	7	9,3	-
Confezioni	7,7	25,0	75,0	0,0	3	11,6	-
Calzature	-2,8	11,1	66,7	22,2	9	28,7	-
Legno	-17,3	0,0	80,0	20,0	2	44,0	-
Chimica e plastica	-7,4	14,3	42,9	42,9	6	15,8	-
Prodotti in metallo	10,0	15,0	75,0	10,0	12	12,2	-
Macchinari	-0,8	23,5	17,6	58,8	15	33,9	-
Mobili	-6,2	28,6	28,6	42,9	5	13,0	-
Altre industrie	4,5	22,2	66,7	11,1	6	6,2	-

#### Valori per Classe di Addetti

Classe addetti	valore rilevato	Imprese in aumento (%)	Imprese stabili (%)	Imprese in diminuzione (%)	Numero dati validi	Grado di copertura (% addetti)	Intervallo di confidenza
da 10 a 19	4,3	20,0	75,0	5,0	11	3,1	-
da 20 a 49	4,0	18,9	59,5	21,6	25	13,4	-
da 50 a 99	-16,1	20,0	40,0	40,0	8	13,1	-
da 100 a 249	3,0	21,1	36,8	42,1	18	46,0	-
oltre 250	-2,5	25,0	25,0	50,0	3	17,2	-



## SEZIONE B

Indagine sulla congiuntura nelle imprese manifatturiere della provincia di Forlì-Cesena  
Rilevazione del 4° trimestre 2022

### OCCUPAZIONE

Variazione percentuale nel trimestre in esame (VPtp)

#### Valori provinciali

Provincia	valore rilevato	Imprese in aumento (%)	Imprese stabili (%)	Imprese in diminuzione (%)	Numero dati validi	Grado di copertura (% addetti)	Intervallo di confidenza
Forlì-Cesena	-2,4	25,6	47,8	26,7	90	26,4	-

#### Valori per Comprensorio geografico

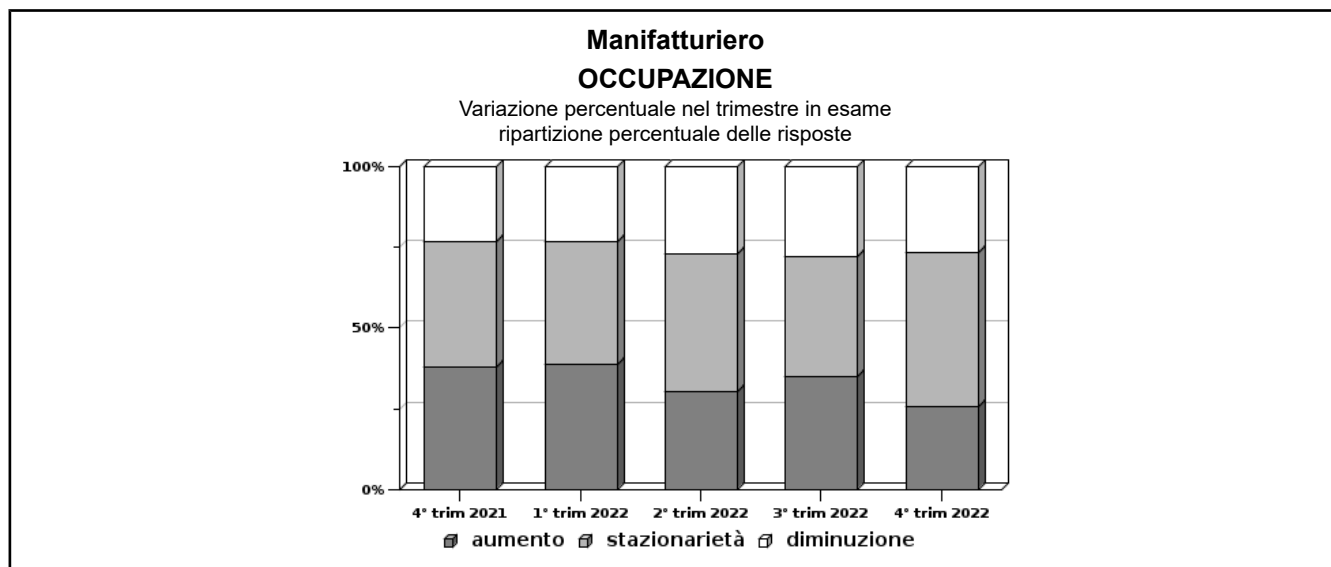
Comprensorio	valore rilevato	Imprese in aumento (%)	Imprese stabili (%)	Imprese in diminuzione (%)	Numero dati validi	Grado di copertura (% addetti)	Intervallo di confidenza
Compr. di Forlì	-0,6	23,5	51,0	25,5	51	29,8	-
Compr. di Cesena	-3,8	28,2	43,6	28,2	39	24,2	-

#### Valori per Settore di attività

Settore	valore rilevato	Imprese in aumento (%)	Imprese stabili (%)	Imprese in diminuzione (%)	Numero dati validi	Grado di copertura (% addetti)	Intervallo di confidenza
Alimentare	-10,0	12,5	25,0	62,5	8	30,4	-
Confezioni	0,2	12,5	87,5	0,0	8	26,5	-
Calzature	1,2	33,3	55,6	11,1	9	28,7	-
Legno	-1,6	0,0	60,0	40,0	5	47,6	-
Chimica e plastica	-1,7	42,9	14,3	42,9	7	17,1	-
Prodotti in metallo	-1,5	10,0	50,0	40,0	20	20,1	-
Macchinari	2,7	47,1	35,3	17,6	17	36,0	-
Mobili	0,9	42,9	57,1	0,0	7	15,1	-
Altre industrie	-0,6	22,2	55,6	22,2	9	10,1	-

#### Valori per Classe di Addetti

Classe addetti	valore rilevato	Imprese in aumento (%)	Imprese stabili (%)	Imprese in diminuzione (%)	Numero dati validi	Grado di copertura (% addetti)	Intervallo di confidenza
da 10 a 19	-1,3	0,0	80,0	20,0	20	5,0	-
da 20 a 49	-0,9	21,6	51,4	27,0	37	19,3	-
da 50 a 99	2,3	50,0	20,0	30,0	10	16,5	-
da 100 a 249	2,1	52,6	26,3	21,1	19	48,8	-
oltre 250	-9,5	0,0	25,0	75,0	4	36,8	-





## SEZIONE B

Indagini sulla congiuntura nelle imprese manifatturiere della provincia di Forlì-Cesena  
Rilevazione del 4° trimestre 2022

### OCCUPAZIONE

Variazione percentuale rispetto allo stesso trimestre dello scorso anno (VPsa)

#### Valori provinciali

Provincia	valore rilevato	Imprese in aumento (%)	Imprese stabili (%)	Imprese in diminuzione (%)	Numero dati validi	Grado di copertura (% addetti)	Intervallo di confidenza
Forlì-Cesena	3,8	46,9	18,5	34,6	81	23,8	-

#### Valori per Comprensorio geografico

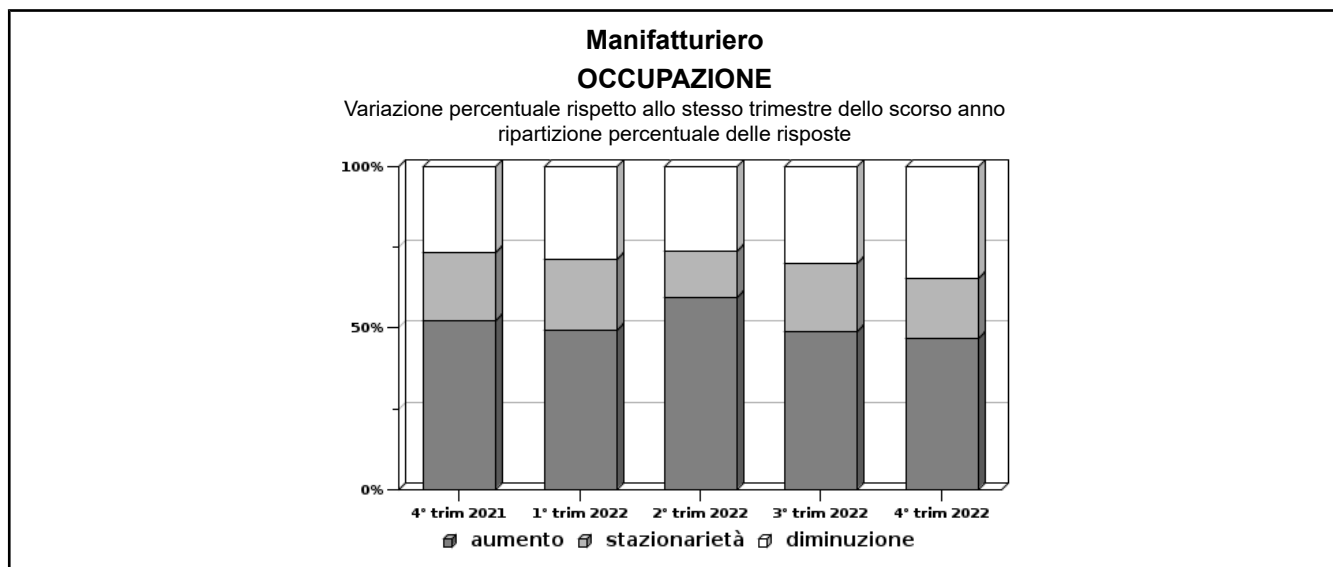
Comprensorio	valore rilevato	Imprese in aumento (%)	Imprese stabili (%)	Imprese in diminuzione (%)	Numero dati validi	Grado di copertura (% addetti)	Intervallo di confidenza
Compr. di Forlì	5,0	39,1	23,9	37,0	46	25,1	-
Compr. di Cesena	3,0	57,1	11,4	31,4	35	22,9	-

#### Valori per Settore di attività

Settore	valore rilevato	Imprese in aumento (%)	Imprese stabili (%)	Imprese in diminuzione (%)	Numero dati validi	Grado di copertura (% addetti)	Intervallo di confidenza
Alimentare	3,2	50,0	12,5	37,5	8	30,4	-
Confezioni	-14,8	16,7	0,0	83,3	6	21,2	-
Calzature	6,2	75,0	12,5	12,5	8	25,7	-
Legno	-1,8	25,0	25,0	50,0	4	5,3	-
Chimica e plastica	-2,8	16,7	16,7	66,7	6	13,4	-
Prodotti in metallo	-0,2	44,4	22,2	33,3	18	18,2	-
Macchinari	11,2	64,7	23,5	11,8	17	36,0	-
Mobili	1,8	57,1	14,3	28,6	7	15,1	-
Altre industrie	1,5	28,6	28,6	42,9	7	7,8	-

#### Valori per Classe di Addetti

Classe addetti	valore rilevato	Imprese in aumento (%)	Imprese stabili (%)	Imprese in diminuzione (%)	Numero dati validi	Grado di copertura (% addetti)	Intervallo di confidenza
da 10 a 19	-2,5	33,3	22,2	44,4	18	4,6	-
da 20 a 49	0,2	35,3	23,5	41,2	34	17,6	-
da 50 a 99	20,6	87,5	0,0	12,5	8	13,3	-
da 100 a 249	6,9	61,1	16,7	22,2	18	46,9	-
oltre 250	3,3	66,7	0,0	33,3	3	31,5	-



## SEZIONE C

Indagine sulla congiuntura nelle imprese manifatturiere della provincia di Forlì-Cesena  
Rilevazione del 4° trimestre 2022

### PRODUZIONE

variazione percentuale media ultimi 12 mesi rispetto ai 12 mesi precedenti (VP12)

#### Valori provinciali

Provincia	4° trim 2021	1° trim 2022	2° trim 2022	3° trim 2022	4° trim 2022
Forlì-Cesena	17,4	21,9	17,1	16,6	12,4

#### Valori per Comprensorio geografico

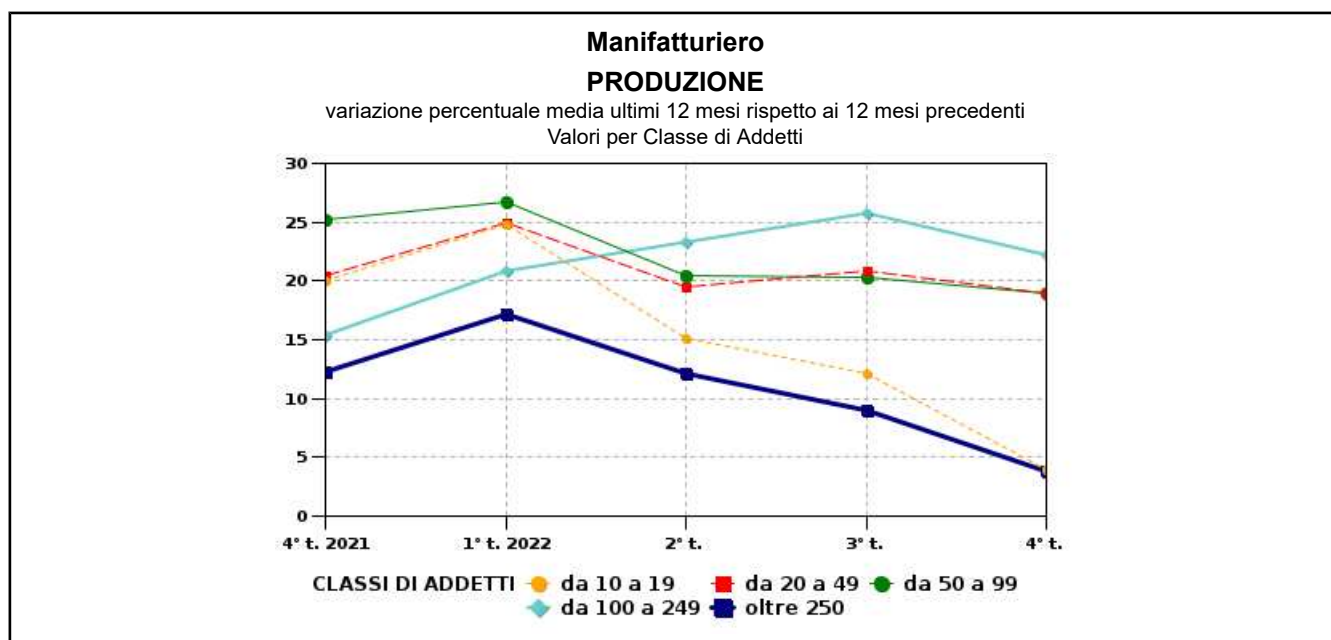
Comprensorio	4° trim 2021	1° trim 2022	2° trim 2022	3° trim 2022	4° trim 2022
Compr. di Forlì	16,6	18,1	17,6	15,7	12,8
Compr. di Cesena	21,6	20,9	18,7	17,2	12,2

#### Valori per Settore di attività

Settore	4° trim 2021	1° trim 2022	2° trim 2022	3° trim 2022	4° trim 2022
Alimentare	7,7	10,6	8,4	5,2	1,3
Confezioni	10,2	6,2	1,8	2,3	-0,6
Calzature	15,3	26,1	28,7	30,0	27,4
Legno	7,1	1,3	-1,3	-2,8	-4,8
Chimica e plastica	8,8	14,3	13,7	12,9	10,4
Prodotti in metallo	28,5	30,3	15,6	12,2	7,0
Macchinari	24,8	32,2	29,1	33,4	28,6
Mobili	21,8	22,6	15,4	16,3	11,1
Altre industrie	17,9	23,4	12,4	8,8	3,9

#### Valori per Classe di Addetti

Classe addetti	4° trim 2021	1° trim 2022	2° trim 2022	3° trim 2022	4° trim 2022
da 10 a 19	20,1	24,8	15,1	12,2	4,0
da 20 a 49	20,5	24,9	19,6	20,8	19,0
da 50 a 99	25,2	26,7	20,4	20,3	18,9
da 100 a 249	15,4	20,9	23,3	25,8	22,2
oltre 250	12,2	17,1	12,2	9,0	3,8



## SEZIONE C

Indagine sulla congiuntura nelle imprese manifatturiere della provincia di Forlì-Cesena  
Rilevazione del 4° trimestre 2022

### FATTURATO

variazione percentuale media ultimi 12 mesi rispetto ai 12 mesi precedenti (VP12)

#### Valori provinciali

Provincia	4° trim 2021	1° trim 2022	2° trim 2022	3° trim 2022	4° trim 2022
Forlì-Cesena	20,6	27,0	22,4	24,3	23,0

#### Valori per Comprensorio geografico

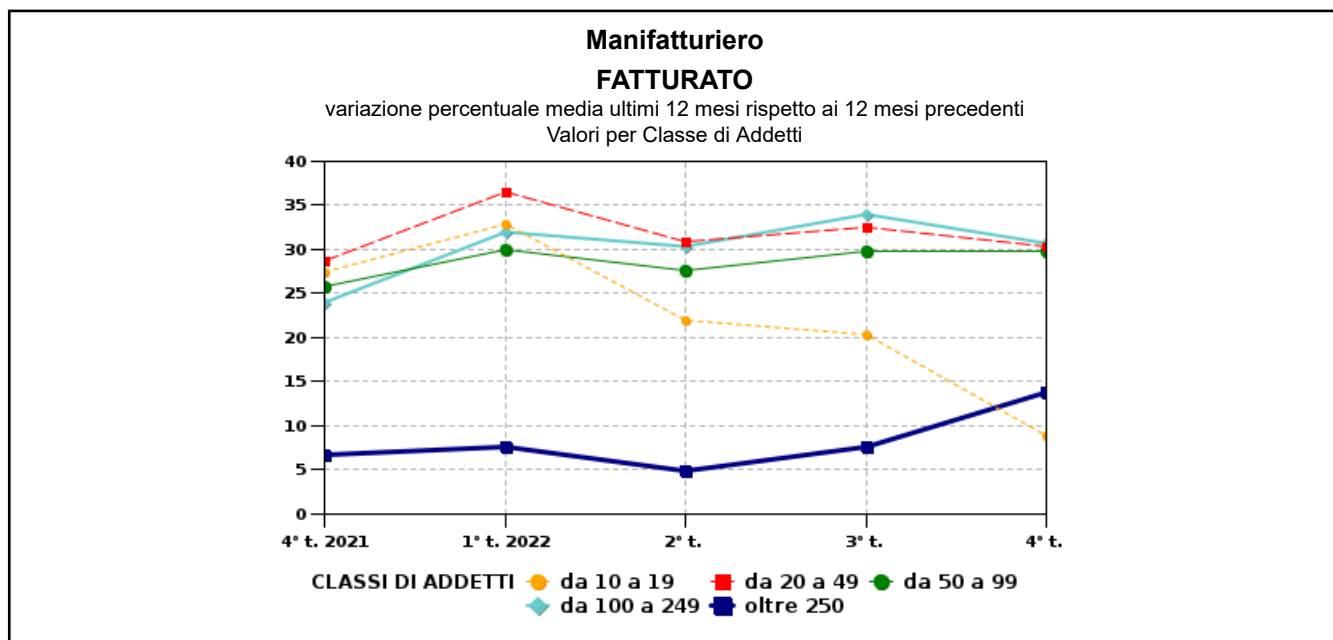
Comprensorio	4° trim 2021	1° trim 2022	2° trim 2022	3° trim 2022	4° trim 2022
Compr. di Forlì	32,4	31,4	28,7	27,8	23,3
Compr. di Cesena	12,4	22,6	21,2	22,4	23,1

#### Valori per Settore di attività

Settore	4° trim 2021	1° trim 2022	2° trim 2022	3° trim 2022	4° trim 2022
Alimentare	0,4	7,5	7,1	9,4	18,1
Confezioni	22,5	16,1	3,3	4,6	-2,4
Calzature	27,8	38,9	37,9	37,7	30,3
Legno	12,2	15,4	14,2	19,1	18,4
Chimica e plastica	15,8	21,4	23,2	26,4	20,6
Prodotti in metallo	36,5	44,8	30,9	31,0	23,9
Macchinari	29,1	34,4	29,4	33,5	32,2
Mobili	23,1	25,5	22,5	24,7	21,6
Altre industrie	26,6	30,2	19,1	15,8	7,0

#### Valori per Classe di Addetti

Classe addetti	4° trim 2021	1° trim 2022	2° trim 2022	3° trim 2022	4° trim 2022
da 10 a 19	27,4	32,9	21,9	20,4	8,8
da 20 a 49	28,8	36,6	31,0	32,6	30,4
da 50 a 99	25,7	30,1	27,7	29,9	29,8
da 100 a 249	23,9	31,9	30,4	34,0	30,6
oltre 250	6,7	7,7	4,9	7,6	13,7



## SEZIONE C

Indagine sulla congiuntura nelle imprese manifatturiere della provincia di Forlì-Cesena  
Rilevazione del 4° trimestre 2022

### ORDINI INTERNI

variazione percentuale media ultimi 12 mesi rispetto ai 12 mesi precedenti (VP12)

#### Valori provinciali

Provincia	4° trim 2021	1° trim 2022	2° trim 2022	3° trim 2022	4° trim 2022
Forlì-Cesena	23,7	23,4	15,6	15,8	10,7

#### Valori per Comprensorio geografico

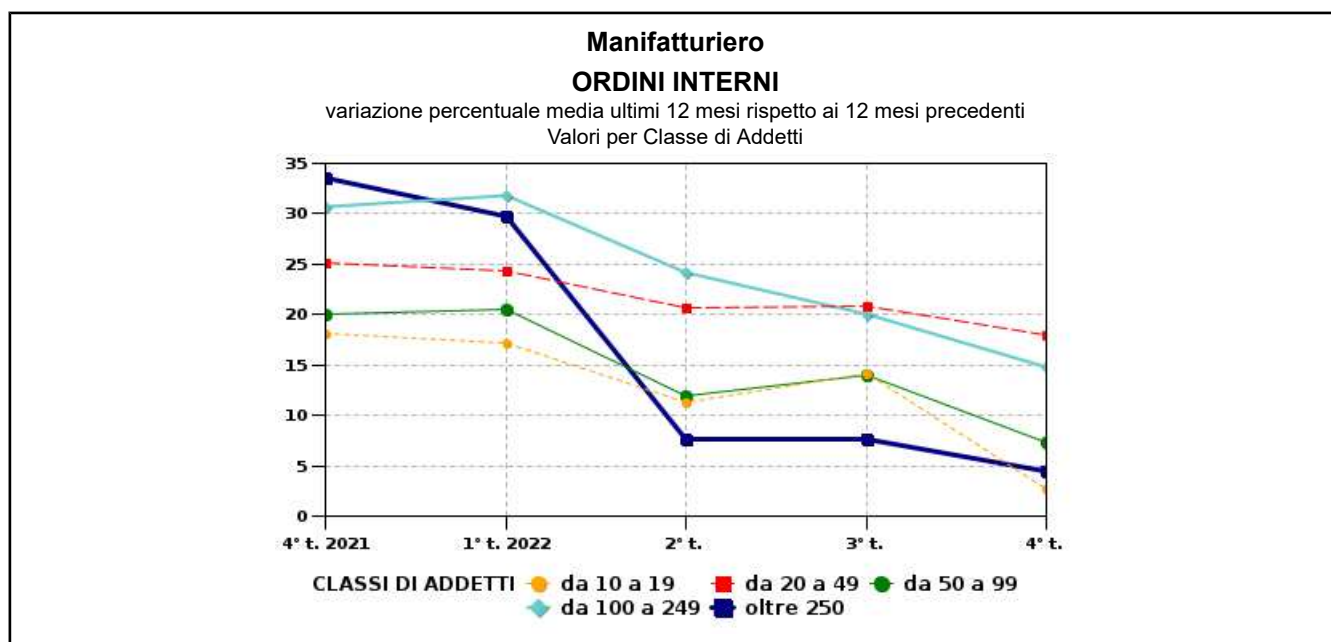
Comprensorio	4° trim 2021	1° trim 2022	2° trim 2022	3° trim 2022	4° trim 2022
Compr. di Forlì	23,4	17,0	17,3	16,7	11,2
Compr. di Cesena	21,6	18,4	16,0	15,3	10,4

#### Valori per Settore di attività

Settore	4° trim 2021	1° trim 2022	2° trim 2022	3° trim 2022	4° trim 2022
Alimentare	2,2	5,3	3,8	2,1	1,7
Confezioni	13,6	7,9	-0,4	-0,4	-7,0
Calzature	28,6	35,0	33,0	33,4	23,9
Legno	3,9	3,8	0,5	-2,2	-1,8
Chimica e plastica	15,8	17,6	13,9	13,6	9,9
Prodotti in metallo	25,3	25,0	16,5	13,8	8,7
Macchinari	44,0	36,9	26,6	24,8	15,7
Mobili	20,3	16,9	7,4	13,9	8,2
Altre industrie	24,8	29,7	24,9	21,5	13,5

#### Valori per Classe di Addetti

Classe addetti	4° trim 2021	1° trim 2022	2° trim 2022	3° trim 2022	4° trim 2022
da 10 a 19	18,1	17,3	11,3	14,1	2,8
da 20 a 49	25,1	24,4	20,6	20,9	18,0
da 50 a 99	20,0	20,5	12,0	14,0	7,4
da 100 a 249	30,6	31,9	24,2	20,0	14,8
oltre 250	33,6	29,8	7,6	7,7	4,4



## SEZIONE C

Indagine sulla congiuntura nelle imprese manifatturiere della provincia di Forlì-Cesena  
Rilevazione del 4° trimestre 2022

### ORDINI ESTERI

variazione percentuale media ultimi 12 mesi rispetto ai 12 mesi precedenti (VP12)

#### Valori provinciali

Provincia	4° trim 2021	1° trim 2022	2° trim 2022	3° trim 2022	4° trim 2022
Forlì-Cesena	25,0	26,8	29,1	25,9	17,2

#### Valori per Comprensorio geografico

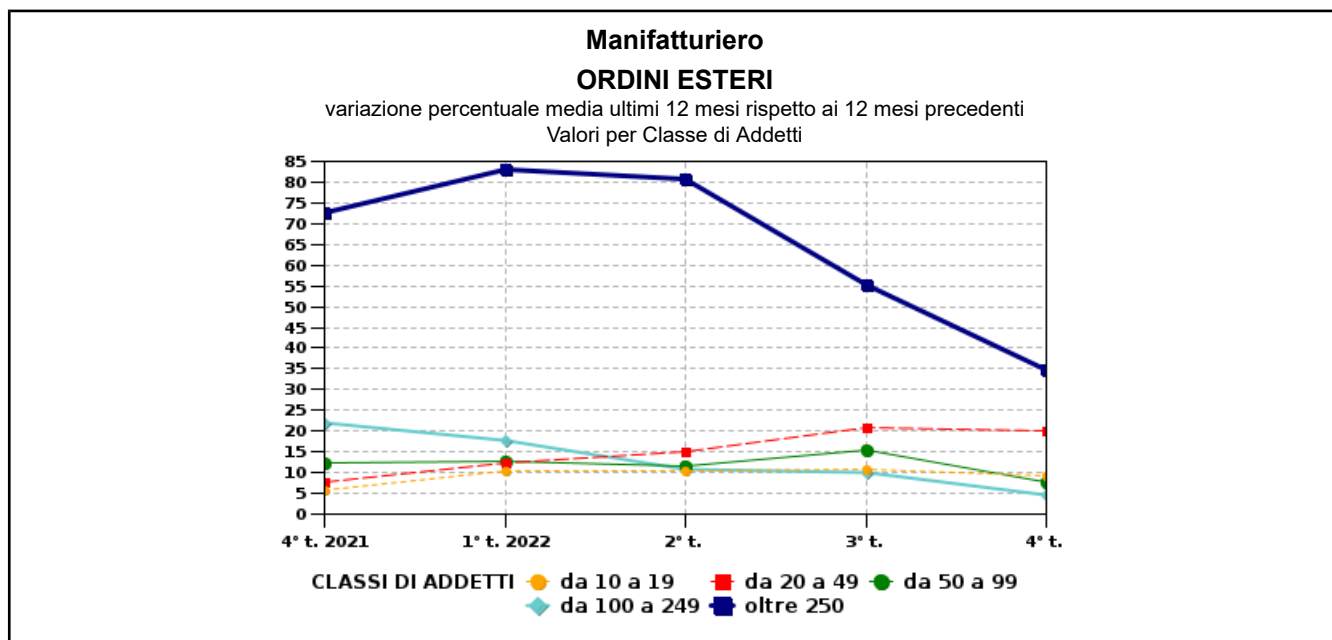
Comprensorio	4° trim 2021	1° trim 2022	2° trim 2022	3° trim 2022	4° trim 2022
Compr. di Forlì	19,2	16,7	18,2	15,9	12,6
Compr. di Cesena	44,6	31,4	35,0	33,8	21,6

#### Valori per Settore di attività

Settore	4° trim 2021	1° trim 2022	2° trim 2022	3° trim 2022	4° trim 2022
Alimentare	38,8	38,4	57,0	36,4	16,6
Confezioni	5,3	8,5	2,5	2,3	5,0
Calzature	3,0	8,8	8,9	17,6	15,0
Legno	0,2	0,2	0,0	-3,0	-7,7
Chimica e plastica	10,9	8,0	4,5	4,8	0,7
Prodotti in metallo	6,6	5,8	2,6	2,5	3,6
Macchinari	38,5	39,2	31,6	31,0	25,3
Mobili	8,2	10,6	24,1	27,6	19,1
Altre industrie	19,5	24,3	23,6	19,1	8,4

#### Valori per Classe di Addetti

Classe addetti	4° trim 2021	1° trim 2022	2° trim 2022	3° trim 2022	4° trim 2022
da 10 a 19	5,7	10,3	10,5	11,0	9,4
da 20 a 49	7,7	12,5	14,9	20,8	19,9
da 50 a 99	12,5	12,6	11,7	15,6	7,8
da 100 a 249	22,1	17,7	10,8	10,1	4,7
oltre 250	72,5	83,2	80,7	55,1	34,7



## SEZIONE C

Indagine sulla congiuntura nelle imprese manifatturiere della provincia di Forlì-Cesena  
Rilevazione del 4° trimestre 2022

### OCCUPAZIONE

variazione percentuale media ultimi 12 mesi rispetto ai 12 mesi precedenti (VP12)

#### Valori provinciali

Provincia	4° trim 2021	1° trim 2022	2° trim 2022	3° trim 2022	4° trim 2022
Forlì-Cesena	1,6	2,8	3,6	4,7	4,8

#### Valori per Comprensorio geografico

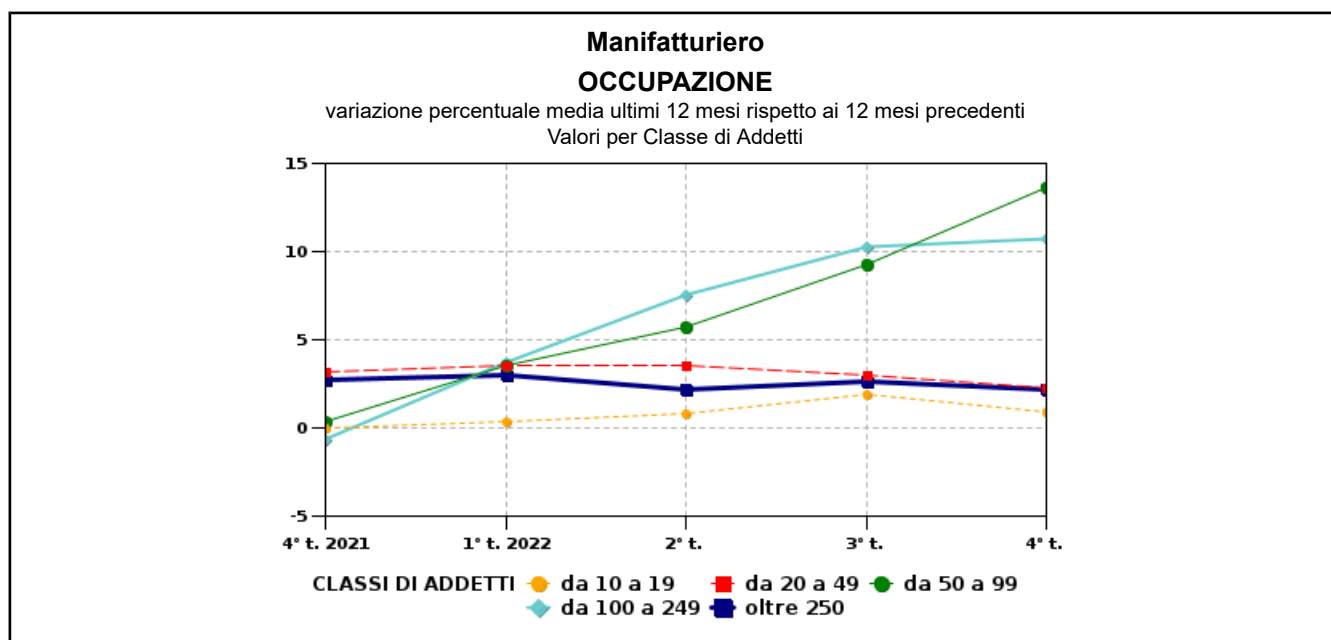
Comprensorio	4° trim 2021	1° trim 2022	2° trim 2022	3° trim 2022	4° trim 2022
Compr. di Forlì	3,4	4,9	5,4	5,3	5,7
Compr. di Cesena	4,0	3,9	3,7	4,3	4,1

#### Valori per Settore di attività

Settore	4° trim 2021	1° trim 2022	2° trim 2022	3° trim 2022	4° trim 2022
Alimentare	3,3	3,7	3,9	4,8	3,9
Confezioni	-3,9	-5,7	-5,8	-6,7	-9,8
Calzature	-0,3	2,6	3,9	5,4	5,7
Legno	5,4	1,9	-0,6	-1,8	-1,8
Chimica e plastica	2,5	4,3	4,9	4,3	2,1
Prodotti in metallo	0,6	1,8	3,7	4,2	3,1
Macchinari	2,1	4,7	5,7	8,6	10,8
Mobili	-1,7	-0,4	1,3	2,0	2,5
Altre industrie	0,4	-0,4	-1,3	-0,2	0,4

#### Valori per Classe di Addetti

Classe addetti	4° trim 2021	1° trim 2022	2° trim 2022	3° trim 2022	4° trim 2022
da 10 a 19	0,0	0,4	0,8	1,9	0,9
da 20 a 49	3,2	3,5	3,5	3,0	2,2
da 50 a 99	0,4	3,5	5,7	9,2	13,7
da 100 a 249	-0,7	3,7	7,6	10,3	10,8
oltre 250	2,7	3,0	2,2	2,6	2,2



## INDICE

### SEZIONE A

Valori delle variazioni rilevate nelle principali variabili di indagine, percentuale di imprese in aumento, stazionarietà e diminuzione, numero dei dati validi, grado di copertura del campione in termini di addetti e intervallo di confidenza rispetto al trimestre precedente (VPtp-Vatc) e allo stesso trimestre dello scorso anno (Vpsa), variazioni previste per il trimestre seguente (VPpr), variazioni medie ultimi 12 mesi rispetto ai 12 precedenti (VP12-VA12), variazioni medie dall'inizio dell'anno corrente rispetto allo stesso periodo dell'anno scorso (VPpm).

Totale manifatturiero	4
Alimentare	6
Confezioni	8
Calzature	10
Legno	12
Chimica e plastica	14
Prodotti in metallo	16
Macchinari	18
Mobili	20
Altre industrie	22

### SEZIONE B

Valori delle variazioni rilevate nelle principali variabili di indagine, percentuale di imprese in aumento, stazionarietà e diminuzione, numero dei dati validi, grado di copertura del campione in termini di addetti e intervallo di confidenza rispetto al trimestre precedente (VPtp) e allo stesso trimestre dello scorso anno (Vpsa), per il totale manifatturiero, per comprensorio, per settore di attività, per classe di addetti.

Produzione	24
Fatturato	26
Ordini interni	28
Ordini esteri	30
Occupazione	32

### SEZIONE C

Serie storica dei valori delle variazioni medie ultimi 12 mesi rispetto ai 12 precedenti (VP12) rilevate nelle principali variabili di indagine per il totale manifatturiero, per comprensorio, per settore di attività, per classe di addetti.

Produzione	34
Fatturato	35
Ordini interni	36
Ordini esteri	37
Occupazione	38

## Definizione dei settori di analisi in base alla classificazione ISTAT-Ateco2007

---

Alimentare	CA	10, 11, 12
Confezioni	CB (parte)	13, 14
Calzature	CB (parte)	15
Legno	CC (parte)	16
Chimica e plastica	CD,CE,CF,CG (parte)	19,20,21,22
Prodotti in metallo	CH	24, 25
Macchinari	CI,CJ,CK,CL	26,27,28,29,30
Mobili	CM (parte)	31
Altre industrie	CC (parte),CG (parte),CM (parte)	17, 18, 23, 32, 33

---

## Descrizione dei dati riportati in tabella

---

valore rilevato	risultato della rilevazione
imprese in aumento	percentuale delle imprese che hanno dichiarato un aumento
imprese stabili	percentuale delle imprese che hanno dichiarato la stabilità con valori compresi fra -0,5% e +0,5%
imprese in diminuzione	percentuale delle imprese che hanno dichiarato una diminuzione
numero dati validi	numero delle risposte raccolte
grado di copertura	percentuale degli addetti delle imprese campionate che hanno risposto alla domanda rispetto alle imprese dell'universo corrispondente
livello di confidenza	

---

## Legenda delle abbreviazioni

---

(VA <sub>tc</sub> )	valore assoluto nel trimestre corrente
(VP <sub>tp</sub> )	variazione percentuale rispetto al trimestre precedente
(VP <sub>sa</sub> )	variazione percentuale rispetto allo stesso trimestre dello scorso anno
(VP <sub>pr</sub> )	variazione percentuale prevista nel prossimo trimestre rispetto al trimestre corrente
(VA <sub>12</sub> )	valore assoluto medio(*) ultimi 12 mesi
(VP <sub>12</sub> )	variazione percentuale media(*) ultimi 12 mesi rispetto ai 12 mesi precedenti
(VA <sub>pm</sub> )	valore assoluto medio(*) dei primi 3, 6, 9, 12 mesi dall'inizio dell'anno; questo valore al primo trimestre coincide con VA <sub>tc</sub> e al quarto trimestre coincide con VA <sub>12</sub> .
(VP <sub>pm</sub> )	variazione percentuale media(*) dei primi 3, 6, 9, 12 mesi dell'anno corrente rispetto allo stesso periodo dell'anno scorso; questo valore al primo trimestre coincide con VP <sub>sa</sub> e al quarto trimestre coincide con VP <sub>12</sub> .

---

(\*) nelle medie fra trimestri si applica come ponderazione il numero medio di ore lavorate nel trimestre per ogni operaio

Il presente fascicolo è scaricabile dal sito:

[www.romagna.camcom.it/informazione\\_economico\\_statistica/congiuntura/](http://www.romagna.camcom.it/informazione_economico_statistica/congiuntura/)

al quale si rimanda per ulteriori approfondimenti e per i numeri precedenti. Per una migliore comprensione ed una corretta interpretazione dei risultati si consiglia la lettura della nota metodologica scaricabile allo stesso indirizzo.

I dati sono liberamente utilizzabili previa citazione della fonte:

“Indagine congiunturale nelle imprese manifatturiere – Ufficio Informazione Economica – Camera di commercio della Romagna - Forlì-Cesena e Rimini”