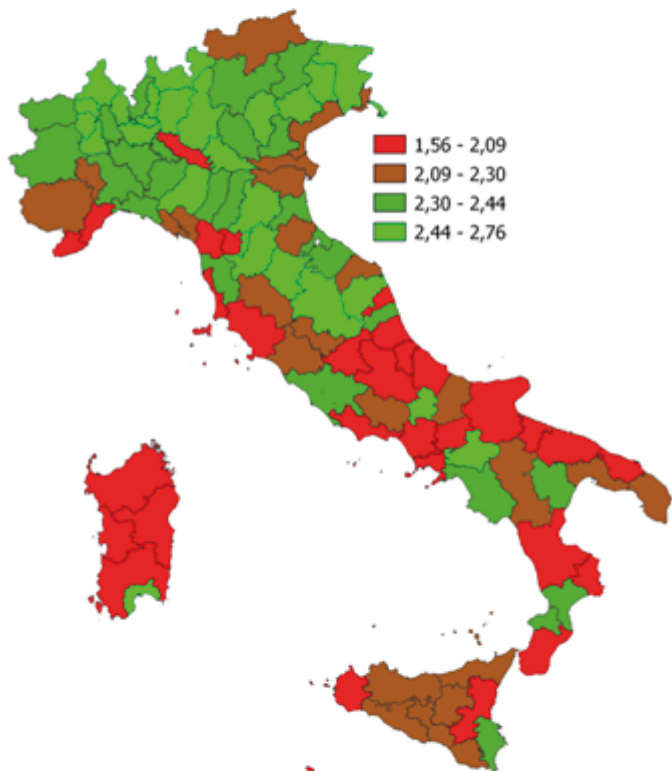


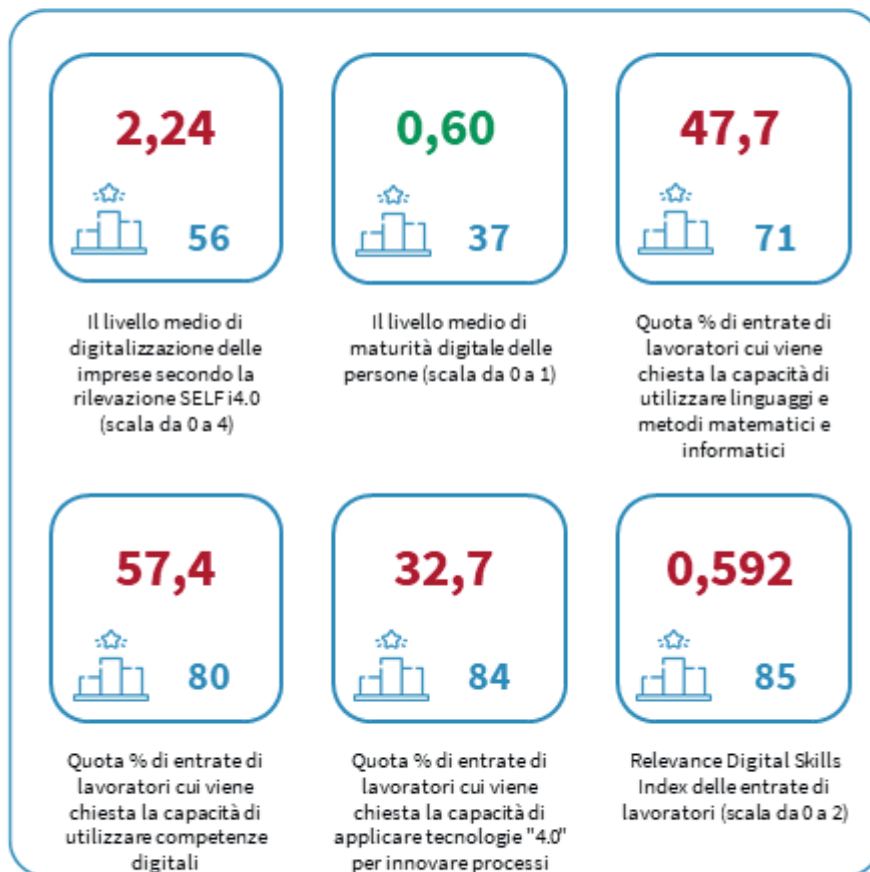


LA DIGITALIZZAZIONE NEL TERRITORIO DELLA CAMERA DI COMMERCIO DELLA ROMAGNA FORLÌ-CESENA E RIMINI

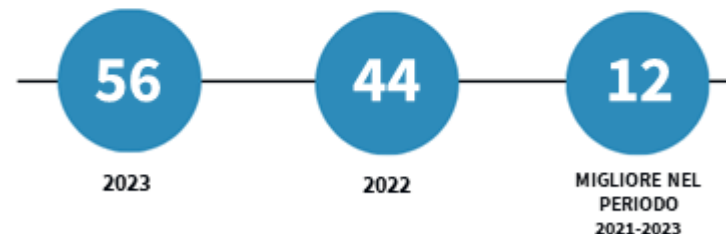
Il livello medio di digitalizzazione delle imprese secondo la rilevazione SELF i4.0. Anno 2023



INDICATORI E POSIZIONAMENTO NELLA GRADUATORIA PROVINCIALE. ANNO 2023 (*)



I piazzamenti nella graduatoria provinciale del livello medio di digitalizzazione delle imprese secondo la rilevazione SELF i4.0 (*)



IL LIVELLO MEDIO DI DIGITALIZZAZIONE DELLE IMPRESE SECONDO LA RILEVAZIONE SELF I4.0 - L'ANDAMENTO NEL TEMPO

