



# **REPORT SETTORE DEL MOBILE IMBOTTITO**

Provincia di Forlì-Cesena

Osservatorio Economico e Sociale



CAMERA DI COMMERCIO  
DELLA ROMAGNA  
FORLÌ-CESENA E RIMINI

# Indice dei contenuti

- Definizione del settore secondo la classificazione ATECO2007
- Consistenza delle imprese attive e addetti totali alle imprese attive
- Incidenza delle imprese attive e degli addetti totali alle imprese attive
- Dinamica delle imprese attive e degli addetti totali alle imprese attive
- Imprese attive: focus su imprese straniere
- Nazionalità degli imprenditori
- Consistenza delle localizzazioni attive e addetti totali alle localizzazioni attive
- Incidenza delle localizzazioni attive e degli addetti totali alle localizzazioni attive
- Dinamica delle localizzazioni attive e degli addetti totali alle localizzazioni attive
- Occupazione: dinamica degli addetti totali alle localizzazioni attive
- Principali dati di bilancio
- Principali indicatori di bilancio
- Dinamica congiunturale di medio periodo
- Interscambio commerciale con l'Estero
- Esportazioni: principali Paesi di destinazione



# Definizione del settore secondo la classificazione ATECO2007

## Mobile Imbottito

31.09	Fabbricazione di altri mobili
31.09.1	Fabbricazione di mobili per arredo domestico
31.09.2	Fabbricazione di sedie e sedili (esclusi quelli per aeromobili, autoveicoli, navi, treni, ufficio e negozi)
31.09.3	Fabbricazione di poltrone e divani
31.09.4	Fabbricazione di parti e accessori di mobili
31.09.5	Finitura di mobili
95.24.02	Laboratori di tappezzeria

Nella presente aggregazione settoriale, coerentemente alla definizione di mobile imbottito, non è compreso il codice 31.09.9 “Fabbricazione di altri mobili (inclusi quelli per arredo esterno)”.



# Consistenza delle imprese attive e addetti totali alle imprese attive

Provincia di Forlì-Cesena – dati al 31/12

Codice	Descrizione	2024		2019	
		Imprese	Addetti	Imprese	Addetti
31.09	Fabbricazione di altri mobili	12	48	14	48
31.09.1	Fabbricazione di mobili per arredo domestico	30	202	18	154
31.09.2	Fabbricazione di sedie e sedili	1	0	3	3
31.09.3	Fabbricazione di poltrone e divani	188	1.644	166	1.744
31.09.4	Fabbricazione di parti e accessori di mobili	5	37	5	49
31.09.5	Finitura di mobili	21	72	19	67
95.24.02	Laboratori di tappezzeria	68	391	74	403
<b>Totale settore</b>		<b>325</b>	<b>2.394</b>	<b>299</b>	<b>2.468</b>
<i>di cui. Società di capitale</i>		<i>103</i>	<i>1.360</i>	<i>75</i>	<i>1.375</i>
<i>Incidenza % delle società di capitale</i>		<i>31,7</i>	<i>56,8</i>	<i>25,1</i>	<i>55,7</i>
<i>di cui. Imprese artigiane (incidenza %)</i>		<i>81,2</i>	<i>65,6</i>	<i>83,6</i>	<i>60,0</i>
<i>di cui. Imprese straniere (incidenza %)</i>		<i>41,5</i>	<i>39,1</i>	<i>35,5</i>	<i>31,8</i>

Fonte: Infocamere Stockview

Elaborazione: Camera di commercio della Romagna



CAMERA DI COMMERCIO  
DELLA ROMAGNA  
FORLÌ-CESENA E RIMINI

# Incidenza delle imprese attive e degli addetti totali alle imprese attive

## Provincia di Forlì-Cesena – Incidenze %

Codice.	Descrizione	2024		2019	
		Imprese	Addetti	Imprese	Addetti
31.09	Fabbricazione di altri mobili	3,7	2,0	4,7	1,9
31.09.1	Fabbricazione di mobili per arredo domestico	9,2	8,4	6,0	6,2
31.09.2	Fabbricazione di sedie e sedili	0,3	0,0	1,0	0,1
31.09.3	Fabbricazione di poltrone e divani	57,8	68,7	55,5	70,7
31.09.4	Fabbricazione di parti e accessori di mobili	1,5	1,5	1,7	2,0
31.09.5	Finitura di mobili	6,5	3,0	6,4	2,7
95.24.02	Laboratori di tappezzeria	20,9	16,3	24,7	16,3
<b>Totale settore</b>		<b>100,0</b>	<b>100,0</b>	<b>100,0</b>	<b>100,0</b>
<i>Incidenza % sul totale Manifatturiero</i>		<i>9,9</i>	<i>6,8</i>	<i>8,5</i>	<i>6,6</i>
<i>Incidenza % sul totale economia provinciale</i>		<i>0,9</i>	<i>1,5</i>	<i>0,8</i>	<i>1,6</i>

Fonte: Infocamere Stockview

Elaborazione: Camera di commercio della Romagna



CAMERA DI COMMERCIO  
DELLA ROMAGNA  
FORLÌ-CESENA E RIMINI

# Dinamica delle imprese attive e degli addetti totali alle imprese attive

## Provincia di Forlì-Cesena – Variazioni %

Codice.	Descrizione	2024/2023		2024/2019	
		Imprese	Addetti	Imprese	Addetti
31.09	Fabbricazione di altri mobili	+0,0	+0,0	-14,3	+0,0
31.09.1	Fabbricazione di mobili per arredo domestico	+15,4	+16,1	+66,7	+31,2
31.09.2	Fabbricazione di sedie e sedili	+0,0	+0,0	-66,7	-100,0
31.09.3	Fabbricazione di poltrone e divani	+3,9	+9,5	+13,3	-5,7
31.09.4	Fabbricazione di parti e accessori di mobili	+0,0	+2,8	+0,0	-24,5
31.09.5	Finitura di mobili	+5,0	+9,1	+10,5	+7,5
95.24.02	Laboratori di tappezzeria	+1,5	+15,3	-8,1	-3,0
<b>Totale settore</b>		<b>+4,2</b>	<b>+10,6</b>	<b>+8,7</b>	<b>-3,0</b>
<i>Totale Manifatturiero</i>		<i>-1,3</i>	<i>-10,1</i>	<i>-7,4</i>	<i>-5,7</i>
<i>Totale economia provinciale</i>		<i>-0,1</i>	<i>+0,7</i>	<i>-2,9</i>	<i>+4,9</i>

Fonte: Infocamere Stockview

Elaborazione: Camera di commercio della Romagna



CAMERA DI COMMERCIO  
DELLA ROMAGNA  
FORLÌ-CESENA E RIMINI

# Imprese attive: focus su imprese straniere

## Provincia di Forlì-Cesena – dati al 31/12

Codice	Descrizione	Num.	2024		Num.	2019	
			Inc. % sul comparto	Inc. % su totale settore		Inc. % sul comparto	Inc. % su totale settore
31.09	Fabbricazione di altri mobili	-	0,0	0,0	-	0,0	0,0
31.09.1	Fabbricazione di mobili per arredo domestico	3	10,0	2,2	2	11,1	1,9
31.09.2	Fabbricazione di sedie e sedili	-	0,0	0,0	-	0,0	0,0
31.09.3	Fabbricazione di poltrone e divani	87	46,3	64,4	57	34,3	53,8
31.09.4	Fabbricazione di parti e accessori di mobili	-	0,0	0,0	-	0,0	0,0
31.09.5	Finitura di mobili	4	19,0	3,0	7	36,8	6,6
95.24.02	Laboratori di tappezzeria	41	60,3	30,4	40	54,1	37,7
<b>Totale imprese straniere del settore</b>		<b>135</b>	<b>41,5</b>	<b>100,0</b>	<b>106</b>	<b>35,5</b>	<b>100,0</b>

Fonte: Infocamere Stockview

Elaborazione: Camera di commercio della Romagna



CAMERA DI COMMERCIO  
DELLA ROMAGNA  
FORLÌ-CESENA E RIMINI

## Nazionalità degli imprenditori(\*)

Provincia di Forlì-Cesena – dati al 31/12

	Numero		Inc. %		Var. %	
	2024	2019	2024	2019	24/23	24/19
Italia	300	326	60,9	71,0	+4,2	-8,0
Cina	125	95	25,4	20,7	+9,6	+31,6
Marocco	27	14	5,5	3,1	+12,5	+92,9
Albania	6	5	1,2	1,1	+0,0	+20,0
Ucraina	4	2	0,8	0,4	+0,0	+100,0
Svizzera	3	2	0,6	0,4	+0,0	+50,0
Cuba	2	0	0,4	0,0	+0,0	n.s.
Altre Nazionalità	8	5	1,6	1,1	+60,0	+60,0
n.c.	18	10	3,7	2,2	+28,6	+80,0
<b>Totale cariche e qualifiche</b>	<b>493</b>	<b>459</b>	<b>100,0</b>	<b>100,0</b>	<b>+7,2</b>	<b>+7,4</b>

(\*) Gli imprenditori sono identificati nel conteggio delle cariche e delle qualifiche di socio (società di persone e società di capitale) e di titolare di impresa individuale

Fonte: Infocamere Stockview

Elaborazione: Camera di commercio della Romagna



CAMERA DI COMMERCIO  
DELLA ROMAGNA  
FORLÌ-CESENA E RIMINI



# Consistenza delle localizzazioni attive e addetti totali alle localizzazioni attive

## Provincia di Forlì-Cesena – dati al 31/12

Codice	Descrizione	2024		2019	
		Local.	Addetti	Local.	Addetti
31.09	Fabbricazione di altri mobili	13	48	16	48
31.09.1	Fabbricazione di mobili per arredo domestico	37	228	25	163
31.09.2	Fabbricazione di sedie e sedili	1	0	3	3
31.09.3	Fabbricazione di poltrone e divani	229	1.703	207	1.819
31.09.4	Fabbricazione di parti e accessori di mobili	7	41	6	21
31.09.5	Finitura di mobili	22	71	20	66
95.24.02	Laboratori di tappezzeria	83	345	85	356
Totale settore		392	2.436	362	2.476

Fonte: Infocamere Stockview

Elaborazione: Camera di commercio della Romagna



CAMERA DI COMMERCIO  
DELLA ROMAGNA  
FORLÌ-CESENA E RIMINI

# Incidenza delle localizzazioni attive e degli addetti totali alle localizzazioni attive

## Provincia di Forlì-Cesena – Incidenze %

Codice.	Descrizione	2024		2019	
		Local.	Addetti	Local.	Addetti
31.09	Fabbricazione di altri mobili	3,3	2,0	4,4	1,9
31.09.1	Fabbricazione di mobili per arredo domestico	9,4	9,4	6,9	6,6
31.09.2	Fabbricazione di sedie e sedili	0,3	0,0	0,8	0,1
31.09.3	Fabbricazione di poltrone e divani	58,4	69,9	57,2	73,5
31.09.4	Fabbricazione di parti e accessori di mobili	1,8	1,7	1,7	0,8
31.09.5	Finitura di mobili	5,6	2,9	5,5	2,7
95.24.02	Laboratori di tappezzeria	21,2	14,2	23,5	14,4
Totale settore		100,0	100,0	100,0	100,0

Fonte: Infocamere Stockview

Elaborazione: Camera di commercio della Romagna



CAMERA DI COMMERCIO  
DELLA ROMAGNA  
FORLÌ-CESENA E RIMINI

# Dinamica delle localizzazioni attive e degli addetti totali alle localizzazioni attive

## Provincia di Forlì-Cesena – Variazioni %

Codice.	Descrizione	2024/2023		2024/2019	
		Local.	Addetti	Local.	Addetti
31.09	Fabbricazione di altri mobili	-7,1	+0,0	-18,8	+0,0
31.09.1	Fabbricazione di mobili per arredo domestico	+12,1	+14,0	+48,0	+39,9
31.09.2	Fabbricazione di sedie e sedili	+0,0	+0,0	-66,7	-100,0
31.09.3	Fabbricazione di poltrone e divani	+3,6	+1,4	+10,6	-6,4
31.09.4	Fabbricazione di parti e accessori di mobili	+0,0	-2,4	+16,7	+95,2
31.09.5	Finitura di mobili	+4,8	+9,2	+10,0	+7,6
95.24.02	Laboratori di tappezzeria	+2,5	+18,6	-2,4	-3,1
<b>Totale settore</b>		<b>+3,7</b>	<b>+4,7</b>	<b>+8,3</b>	<b>-1,6</b>

Fonte: Infocamere Stockview

Elaborazione: Camera di commercio della Romagna



CAMERA DI COMMERCIO  
DELLA ROMAGNA  
FORLÌ-CESENA E RIMINI

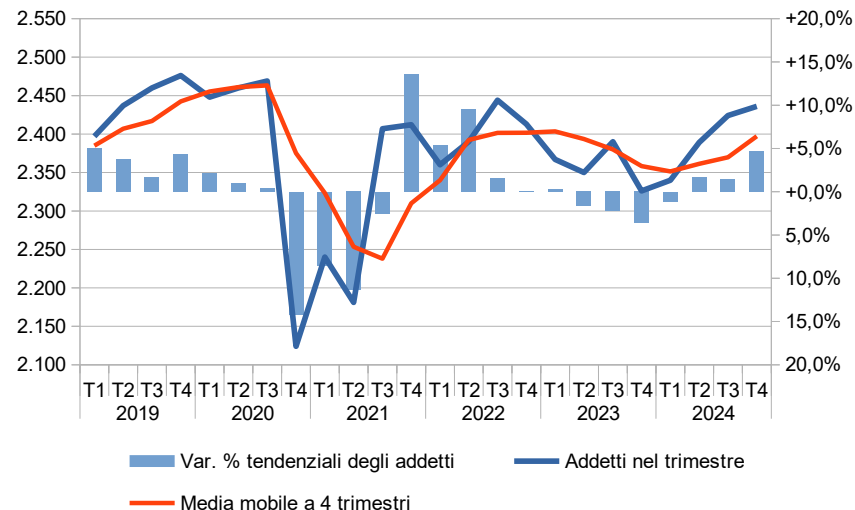
# Occupazione: dinamica degli addetti totali alle localizzazioni attive

## Provincia di Forlì-Cesena – dettaglio trimestrale

Trimestre	2024	2023	2022	2021	2020	2019
T1	2.340	2.367	2.360	2.240	2448	2397
T2	2.389	2.350	2.390	2.181	2460	2437
T3	2.424	2.390	2.444	2.407	2469	2460
T4	2.436	2.326	2.413	2.412	2124	2476
<b>Media annua</b>	<b>2.397</b>	<b>2.358</b>	<b>2.402</b>	<b>2.310</b>	<b>2.375</b>	<b>2.443</b>

Fonte: Infocamere Stockview

Elaborazione: Camera di commercio della Romagna



CAMERA DI COMMERCIO  
DELLA ROMAGNA  
FORLÌ-CESENA E RIMINI

## Principali dati di bilancio(\*)

	Dati aggregati (in migl. euro)			Inc. %			Var. %		Valori medi (in migl. euro)		
	Anno 2023	Anno 2022	Anno 2019	2023	2022	2019	23/22	23/19	Anno 2023	Anno 2022	Anno 2019
Valore della produzione	312.074	313.744	239.792	101,7	101,8	103,3	-0,5	+30,1	5.201	4.827	4.207
<b>Ricavi</b>	<b>306.922</b>	<b>308.235</b>	<b>232.051</b>	<b>100,0</b>	<b>100,0</b>	<b>100,0</b>	<b>-0,4</b>	<b>+32,3</b>	<b>5.115</b>	<b>4.742</b>	<b>4.071</b>
Valore aggiunto	60.775	60.513	47.064	19,8	19,6	20,3	+0,4	+29,1	1.013	931	826
Margine operativo lordo	22.827	21.526	11.547	7,4	7,0	5,0	+6,0	+97,7	380	331	203
Risultato operativo	14.893	12.300	5.414	4,9	4,0	2,3	+21,1	+175,1	248	189	95
(-) Oneri finanziari	2.925	1.745	1.307	1,0	0,6	0,6	+67,6	+123,7	49	27	23
Risultato netto	8.313	7.012	2.540	2,7	2,3	1,1	+18,6	+227,2	139	108	45
<b>Totale attivo</b>	<b>211.168</b>	<b>219.586</b>	<b>162.253</b>	<b>100,0</b>	<b>100,0</b>	<b>100,0</b>	<b>-3,8</b>	<b>+30,1</b>	<b>3.519</b>	<b>3.378</b>	<b>2.847</b>
<i>di cui: immobilizzazioni</i>	<i>66.952</i>	<i>69.853</i>	<i>47.530</i>	<i>31,7</i>	<i>31,8</i>	<i>29,3</i>	<i>-4,2</i>	<i>+40,9</i>	<i>1.116</i>	<i>1.075</i>	<i>834</i>
Totale patrimonio netto	53.722	46.596	29.009	25,4	21,2	17,9	+15,3	+85,2	895	717	509

(\*) Analisi degli aggregati dei bilanci depositati dalle società di capitali attive, con completezza delle poste contabili indagate (anno 2023 = 60 bilanci; anno 2022 = 65 bilanci; anno 2019 = 57 bilanci)

Fonte: Infocamere (AnBi - estrazione 06 maggio 2025)

Elaborazione: Camera di commercio della Romagna



CAMERA DI COMMERCIO  
DELLA ROMAGNA  
FORLÌ-CESENA E RIMINI

## Principali indicatori di bilancio(\*)

	2023	2022	2021	2020	2019
Valore aggiunto / Ricavi (in %)	19,8	19,6	21,1	19,5	20,3
Margine operativo lordo / Ricavi (in %)	7,4	7,0	8,0	6,2	5,0
ROI (in %)	7,1	5,6	8,5	4,6	3,3
ROS (in %)	4,9	4,0	5,6	3,4	2,3
Rotazione del capitale	1,5	1,4	1,5	1,3	1,4
Capitale investito / Mazzi propri	3,9	4,7	4,2	4,9	5,6
ROE (in %)	15,5	15,0	17,7	13,4	8,8
Oneri finanziari / Ricavi (in %)	1,0	0,6	0,4	0,5	0,6
Copertura oneri finanziari con MOL	7,8	12,3	19,9	13,2	8,8
Valore aggiunto per addetto (in euro)	64.723	61.125	62.334	51.101	49.179
Ricavi per addetto (in euro)	326.860	311.349	295.215	262.477	242.477

(\*) Analisi degli aggregati dei bilanci depositati dalle società di capitali attive, con completezza delle poste contabili indagate

Fonte: Infocamere (AnBi - estrazione 06 maggio 2025)

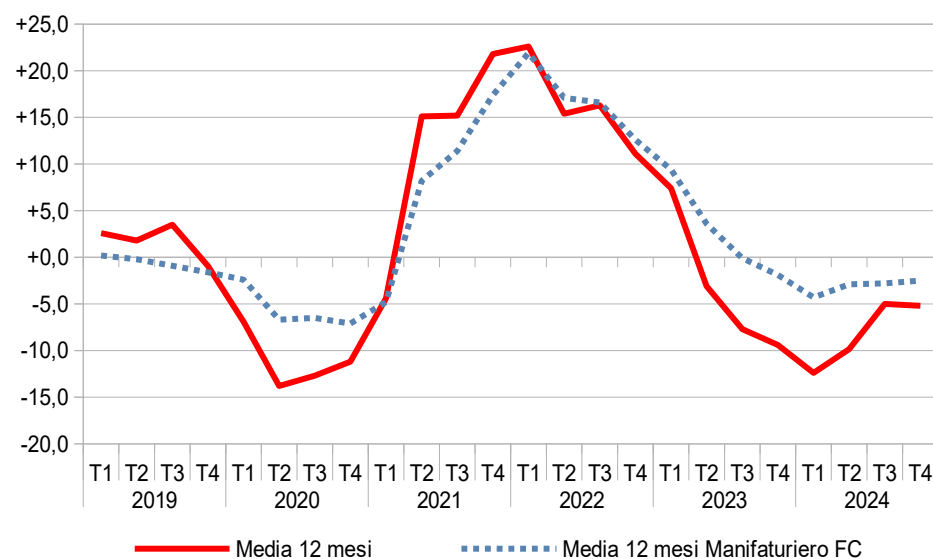
Elaborazione: Camera di commercio della Romagna



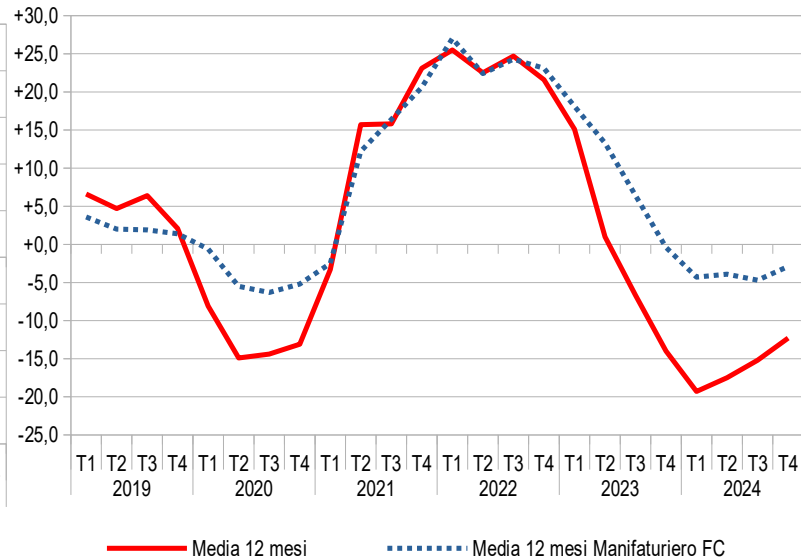
CAMERA DI COMMERCIO  
DELLA ROMAGNA  
FORLÌ-CESENA E RIMINI

# Dinamica congiunturale di medio periodo(\*)

## Produzione (variazione media)



## Fatturato (variazione media)



(\*) Le variabili congiunturali si riferiscono al comparto della Fabbricazione di mobili

Fonte: Indagine sulla congiuntura del settore manifatturiero della Camera di commercio della Romagna (imprese con più di 9 addetti, provincia di Forlì-Cesena)

Elaborazione: Camera di commercio della Romagna



CAMERA DI COMMERCIO  
DELLA ROMAGNA  
FORLÌ-CESENA E RIMINI

# Interscambio commerciale con l'Estero

	Esportazioni (in euro)			Inc. %			Var. %		
	2024	2023	2019	2024	2023	2019	2024/2023	2023/2019	2024/2019
<b>Settore della Fabbricazione di mobili</b>									
Esportazioni	361.785.456	365.991.585	224.303.121	93,0	94,3	91,0	-1,1	+63,2	+61,3
Importazioni	27.370.592	22.153.831	22.260.601	7,0	5,7	9,0	+23,5	-0,5	+23,0
Saldo commerciale	334.414.864	343.837.754	202.042.520	85,9	88,6	81,9	-2,7	+70,2	+65,5
Interscambio commerciale	389.156.048	388.145.416	246.563.722	100,0	100,0	100,0	+0,3	+57,4	+57,8
<b>Totale economia provinciale</b>									
Esportazioni	4.459.347.258	4.441.244.439	3.727.972.295	66,6	68,5	67,0	+0,4	+19,1	+19,6
Importazioni	2.236.058.338	2.040.162.514	1.836.390.677	33,4	31,5	33,0	+9,6	+11,1	+21,8
Saldo commerciale	2.223.288.920	2.401.081.925	1.891.581.618	33,2	37,0	34,0	-7,4	+26,9	+17,5
Interscambio commerciale	6.695.405.596	6.481.406.953	5.564.362.972	100,0	100,0	100,0	+3,3	+16,5	+20,3

Fonte: ISTAT (Coeweb)

Elaborazione: Camera di commercio della Romagna



CAMERA DI COMMERCIO  
DELLA ROMAGNA  
FORLÌ-CESENA E RIMINI



## Esportazioni: principali Paesi di destinazione

	Esportazioni (in euro)			Inc. %			Var. %		
	2024	2023	2019	2024	2023	2019	2024/2023	2023/2019	2024/2019
Francia	229.890.795	226.755.800	126.299.365	63,5	62,0	56,3	+1,4	+79,5	+82,0
Cina	18.788.578	26.448.482	10.115.564	5,2	7,2	4,5	-29,0	+161,5	+85,7
Stati Uniti	17.818.697	19.225.283	10.651.751	4,9	5,3	4,7	-7,3	+80,5	+67,3
Belgio	15.006.108	14.696.695	7.173.903	4,1	4,0	3,2	+2,1	+104,9	+109,2
Emirati Arabi Uniti	10.756.301	5.172.787	1.926.250	3,0	1,4	0,9	+107,9	+168,5	+458,4
Regno Unito	5.852.080	3.998.286	8.562.052	1,6	1,1	3,8	+46,4	-53,3	-31,7
Svizzera	5.703.689	9.527.530	4.194.011	1,6	2,6	1,9	-40,1	+127,2	+36,0
Malta	4.112.676	3.882.045	2.952.810	1,1	1,1	1,3	+5,9	+31,5	+39,3
Spagna	3.973.765	3.735.489	3.057.386	1,1	1,0	1,4	+6,4	+22,2	+30,0
Corea del Sud	3.716.070	3.052.235	5.875.120	1,0	0,8	2,6	+21,7	-48,0	-36,7
Germania	3.183.974	3.282.170	6.020.912	0,9	0,9	2,7	-3,0	-45,5	-47,1
<b>Totale export del settore</b>	<b>361.785.456</b>	<b>365.991.585</b>	<b>224.303.121</b>	<b>100,0</b>	<b>100,0</b>	<b>100,0</b>	<b>-1,1</b>	<b>+63,2</b>	<b>+61,3</b>
<i>Inc. % su export provinciale</i>	<i>8,1</i>	<i>8,2</i>	<i>6,0</i>	<i>-</i>	<i>-</i>	<i>-</i>	<i>-</i>	<i>-</i>	<i>-</i>

Fonte: ISTAT (Coeweb)

Elaborazione: Camera di commercio della Romagna



CAMERA DI COMMERCIO  
DELLA ROMAGNA  
FORLÌ-CESENA E RIMINI