



Congiuntura

Indagine sulla congiuntura
nelle imprese manifatturiere
della provincia di Forlì-Cesena

2025

3° trim



CAMERA DI COMMERCIO
DELLA ROMAGNA
FORLÌ-CESENA E RIMINI



CONGIUNTURA

INDAGINE SULLA CONGIUNTURA NELLE IMPRESE MANIFATTURIERE DELLA PROVINCIA DI FORLÌ-CESENA

Risultati della rilevazione del

3° trimestre 2025

TOTALE MANIFATTURIERO PROVINCIALE

Variazioni percentuali medie degli ultimi 12 mesi rispetto ai 12 mesi precedenti (VP12)



(-1,5) PRODUZIONE



(-2,2) FATTURATO



(+4,2) ORDINI INTERNI



(+2,6) ORDINI ESTERI



(+0,3) OCCUPAZIONE

Per le imprese manifatturiere della provincia, le performance produttive medie permangono in terreno negativo ma risultano sostanzialmente stabili da 18 mesi. La dinamica congiunturale appare positiva, invece, per il comparto Alimentare e delle Confezioni. Continua la fase recessiva per il comparto dei Macchinari e della Chimica. Calzature, Legno e Prodotti in metallo, invece, virano in terreno positivo.

La maggioranza relativa dei rispondenti (il 45,6%) ha dichiarato una riduzione dell'output produttivo rispetto al precedente, il 29,7% una crescita; in termini tendenziali, invece, vale a dire rispetto al medesimo trimestre del 2024, la percentuale dei rispondenti che dichiara una crescita della produzione è del 49,1%.

Questi, in sintesi, i risultati dell'ultima indagine, la cui rilevazione ha coperto il 7,3% delle imprese e il 17,6% degli addetti del settore Manifatturiero locale. Si tratta di un campione rappresentativo delle imprese manifatturiere della provincia di Forlì-Cesena, con dimensione da 10 addetti e oltre. Va ricordato che l'indagine, dalla quale sono escluse le piccolissime imprese (da 1 a 9 addetti), è di tipo congiunturale e non considera, pertanto, le variazioni strutturali dei settori determinate dalla cessazione di aziende prima operative e dall'apertura di nuove; i dati di struttura, settoriali e dimensionali, sono infatti utilizzati esclusivamente nella ponderazione dei risultati raccolti e vengono aggiornati annualmente.

Si illustrano di seguito i principali risultati.

DINAMICA CONGIUNTURALE - RISULTATI RISPETTO AL TRIMESTRE PRECEDENTE

Rispetto a quello precedente, il terzo trimestre del 2025 ha segnato una flessione dell'output produttivo (-5,4%) e del fatturato a valori correnti (-10,4%), in discontinuità con i risultati del secondo trimestre. In contrazione appare anche la domanda interna (-12,8%) e quella estera (-7,4%). Sostanzialmente stabili i livelli occupazionali rispetto al trimestre precedente.

DINAMICA TENDENZIALE - RISULTATI RISPETTO ALLO STESSO TRIMESTRE DELLO SCORSO ANNO

Gli andamenti riscontrati dal complesso delle imprese rispondenti rispetto allo stesso trimestre dello scorso anno evidenziano performance produttive moderatamente positive (+1,1%), invertendo la serie di flessioni tendenziali che si riscontrava dal secondo trimestre del 2023, dopo nove trimestri consecutivi. La dinamica è tuttavia differenziata a livello dei singoli comparti: positiva per Alimentare (+1,2%), Calzature (+6,2%), Prodotti in metallo (+7,5%) e Macchinari (+1,8%); in flessione per Confezioni (-7,3%), Legno (-6,6%), Mobili (-1,1%), Chimica e plastica (-15,9%) e altre industrie (-2,4%).

Numero di giornate lavorative per trimestre

	2023	2024	2025
1° trim	64	64	62
2° trim	61	62	61
3° trim	60	65	65
4° trim	61	63	63
Anno	246	254	251

Per quanto riguarda le altre dimensioni di indagine, il fatturato delle imprese manifatturiere locali risulta in recupero (+2,3%) rispetto ai 12 mesi precedenti; gli ordini esteri sono in aumento (+5,2%), mentre quelli interni si ridimensionano (-2,1%). In moderata espansione l'occupazione in termini tendenziali (+0,8%).

RISULTATI DELLA MEDIA DEGLI ULTIMI 12 MESI RISPETTO AI 12 MESI PRECEDENTI

Su base annuale (media degli ultimi 12 mesi rispetto ai 12 mesi precedenti), la produzione industriale della provincia, nel corso degli ultimi 4 trimestri si è ridotta dell'1,5%, confermando il trend discendente avviatosi nel secondo trimestre del 2022 ed entrato in territorio negativo nel terzo trimestre del 2023. La dinamica produttiva media risulta tuttavia non omogenea a livello dei singoli comparti del Manifatturiero provinciale: si conserva positiva, infatti, per Alimentare (+3,2%), Confezioni (+6,8%), Mobili (+3,2%) e Altre industrie (+1,8%); invertono il trend medio annuale i comparti Calzature (+3,2%), Legno (+0,6%) e Prodotti in metallo (+1,9%); performance negative, infine, per Macchinari (-11,4%) e Chimica e plastica (-11,9%).

Dal punto di vista territoriale, la dinamica della produzione manifatturiera è stata opposta nel Comprensorio di Forlì (-7,5%) rispetto a quello di Cesena (+2,0%). In flessione anche il fatturato a valori correnti (-2,2%), con riduzioni superiori alla media nel comparto Chimica e plastica (-9,1%) e Macchinari (-10,5%); in crescita, invece, negli altri comparti, in particolare: Calzature (+6,3%), Mobili (+5,2%) e Confezioni (+4,1%).

La percentuale media dei ricavi generati all'estero (per esportazioni) si è attestata al 24,7% del fatturato complessivo. I comparti con maggiore incidenza dell'export sul fatturato (dunque quelli maggiormente esposti alla dinamica della domanda estera N.d.R.) si confermano Macchinari (48,2%) e Mobili (39,9%).

La domanda interna negli ultimi 12 mesi ha manifestato un trend positivo (+4,2%), analogamente a quella estera (+2,6%), il cui peso si attesta al 23,3% degli ordinativi totali.

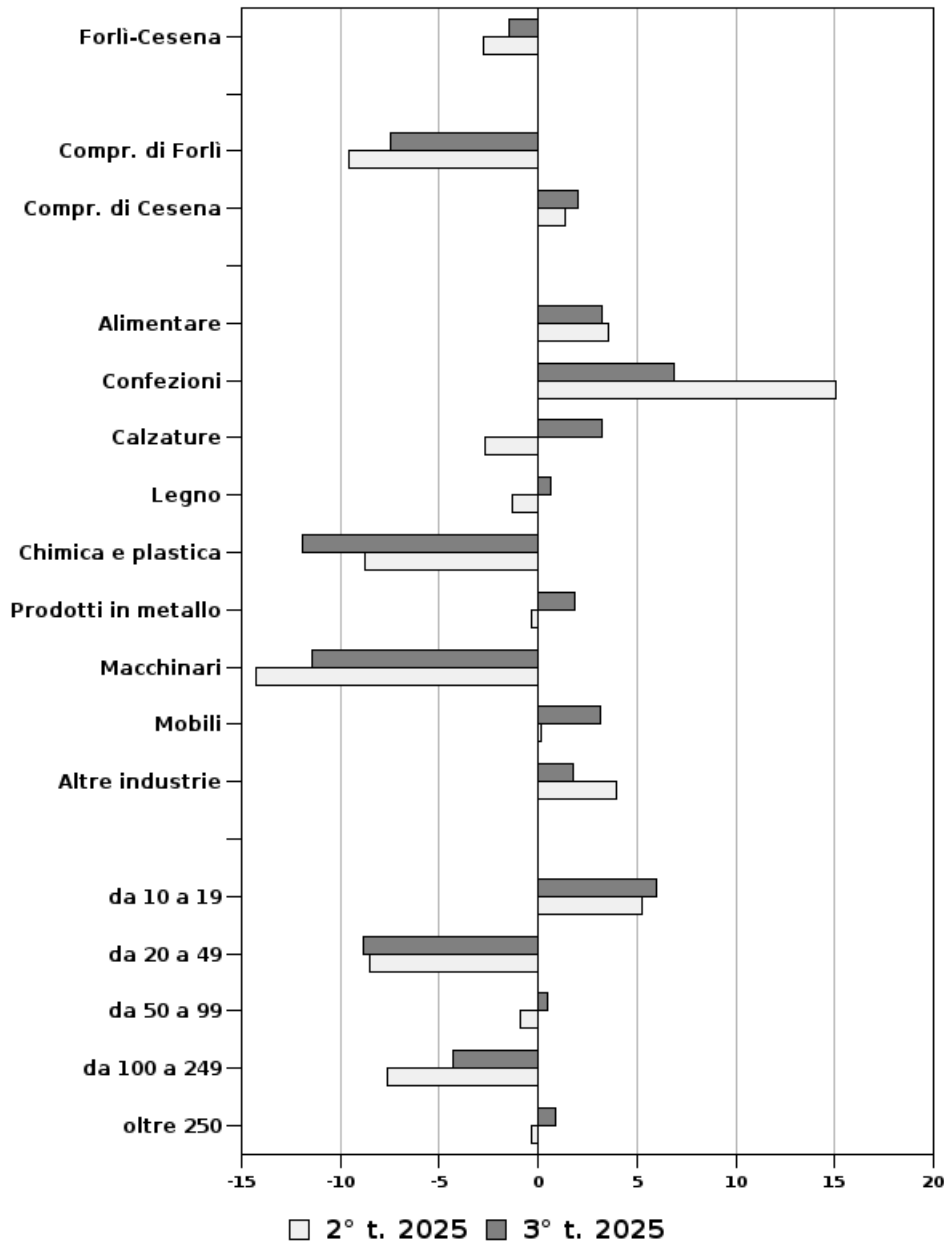
La dinamica occupazionale degli ultimi 12 mesi, al netto del turnover dei rispondenti all'indagine, si è mantenuta di fatto stabile (+0,3%), analogamente alla sola componente operaia (+0,3%).

PROSPETTIVE

Per il quarto trimestre del 2025 rispetto a quello in esame, il sentiment degli imprenditori intervistati si attesta su una crescita di produzione, fatturato e ordinativi, stabilità dell'occupazione.

PRODUZIONE

variazioni percentuali medie degli ultimi 12 mesi
rispetto ai 12 mesi precedenti (VP12)



SEZIONE A

Indagine sulla congiuntura nelle imprese manifatturiere della provincia di Forlì-Cesena
Rilevazione del 3° trimestre 2025

Area: **Provincia di Forlì-Cesena**

Settore: **Totale manifatturiero**

Classe: **da 10 addetti ed oltre**

Fenomeno	valore rilevato	Imprese in aumento (%)	Imprese stabili (%)	Imprese in diminuzione (%)	Numero dati validi	Grado di copertura (% addetti)	Intervallo di confidenza
variazione percentuale rispetto al trimestre precedente (VPtp)							
PRODUZIONE	-5,4	29,8	24,6	45,6	44	14,8	-
FATTURATO	-10,4	24,6	14,0	61,4	50	10,6	-
ORDINI INTERNI	-12,8	22,8	31,6	45,6	41	8,9	-
ORDINI ESTERI	-7,4	15,8	59,6	24,6	41	9,4	-
OCCUPAZIONE	-0,4	21,1	49,1	29,8	57	17,6	-
valore del trimestre in esame (VAtc)							
Vendite all'estero - % sul totale	25,6	-	-	-	52	11,2	-
Ore lavorate per operaio	365,9	-	-	-	57	17,6	-
Ore di CIG per operaio	5,4	-	-	-	57	17,6	-
variazione percentuale rispetto allo stesso trimestre dello scorso anno (VPsa)							
PRODUZIONE	1,1	49,1	12,3	38,6	55	17,2	-
FATTURATO	2,3	50,9	7,0	42,1	56	12,5	-
ORDINI INTERNI	5,2	42,1	35,1	22,8	41	8,9	-
ORDINI ESTERI	-2,1	14,0	66,7	19,3	42	9,4	-
OCCUPAZIONE	0,8	38,2	27,3	34,5	55	16,9	-
variazione percentuale prevista per il trimestre seguente rispetto al trimestre in esame (VPpr)							
PRODUZIONE	8,5	42,1	49,1	8,8	31	7,9	-
FATTURATO	9,7	45,6	47,4	7,0	32	8,1	-
ORDINI INTERNI	4,6	40,4	50,9	8,8	31	8,0	-
ORDINI ESTERI	4,0	24,6	70,2	5,3	36	8,7	-
OCCUPAZIONE	0,1	21,1	66,7	12,3	57	17,6	-
variazione percentuale media ultimi 12 mesi rispetto ai 12 mesi precedenti (VP12)							
PRODUZIONE	-1,5	-	-	-	-	-	-
FATTURATO	-2,2	-	-	-	-	-	-
ORDINI INTERNI	4,2	-	-	-	-	-	-
ORDINI ESTERI	2,6	-	-	-	-	-	-
OCCUPAZIONE	0,3	-	-	-	-	-	-
valore medio ultimi 12 mesi (VA12)							
Vendite all'estero - % sul totale	24,7	-	-	-	-	-	-
Ore lavorate per operaio	379,2	-	-	-	-	-	-
Ore di CIG per operaio	6,1	-	-	-	-	-	-
variazione percentuale media nell'anno corrente rispetto allo stesso periodo dell'anno scorso (VPpm)							
PRODUZIONE	-1,2	-	-	-	-	-	-
FATTURATO	-0,9	-	-	-	-	-	-
ORDINI INTERNI	3,8	-	-	-	-	-	-
ORDINI ESTERI	3,4	-	-	-	-	-	-
OCCUPAZIONE	1,0	-	-	-	-	-	-
valore medio nell'anno corrente (VApm)							
Vendite all'estero - % sul totale	25,2	-	-	-	-	-	-
Ore lavorate per operaio	378,2	-	-	-	-	-	-
Ore di CIG per operaio	5,3	-	-	-	-	-	-

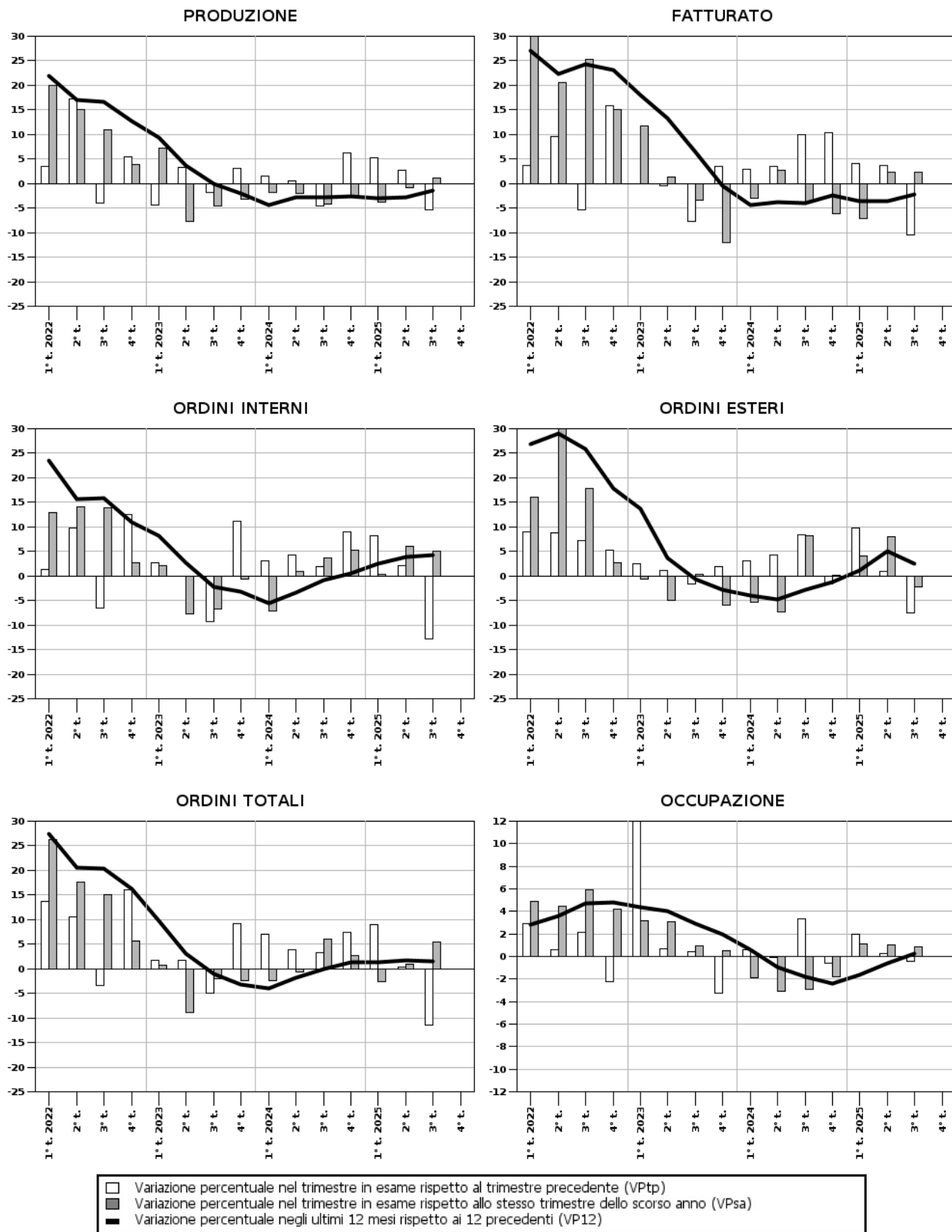
SEZIONE A

Indagine sulla congiuntura nelle imprese manifatturiere della provincia di Forlì-Cesena
Rilevazione del 3° trimestre 2025

Area: **Provincia di Forlì-Cesena**

Settore: **Totale manifatturiero**

Classe: **da 10 addetti ed oltre**



SEZIONE A

Indagine sulla congiuntura nelle imprese manifatturiere della provincia di Forlì-Cesena
Rilevazione del 3° trimestre 2025

Area: **Provincia di Forlì-Cesena**

Settore: **Alimentare**

Classe: **da 10 addetti ed oltre**

Fenomeno	valore rilevato	Imprese in aumento (%)	Imprese stabili (%)	Imprese in diminuzione (%)	Numero dati validi	Grado di copertura (% addetti)	Intervallo di confidenza
variazione percentuale rispetto al trimestre precedente (VPtp)							
PRODUZIONE	2,0	66,7	0,0	33,3	3	21,9	-
FATTURATO	1,0	33,3	33,3	33,3	2	2,4	-
ORDINI INTERNI	1,0	33,3	33,3	33,3	2	2,4	-
ORDINI ESTERI	0,0	0,0	100,0	0,0	2	2,4	-
OCCUPAZIONE	0,2	33,3	66,7	0,0	3	21,9	-
valore del trimestre in esame (VAtc)							
Vendite all'estero - % sul totale	0,5	-	-	-	2	2,4	-
Ore lavorate per operaio	373,0	-	-	-	3	21,9	-
Ore di CIG per operaio	0,0	-	-	-	3	21,9	-
variazione percentuale rispetto allo stesso trimestre dello scorso anno (VPsa)							
PRODUZIONE	1,2	66,7	33,3	0,0	3	21,9	-
FATTURATO	2,8	33,3	66,7	0,0	2	2,4	-
ORDINI INTERNI	2,5	66,7	33,3	0,0	2	2,4	-
ORDINI ESTERI	0,0	0,0	100,0	0,0	2	2,4	-
OCCUPAZIONE	2,6	66,7	0,0	33,3	3	21,9	-
variazione percentuale prevista per il trimestre seguente rispetto al trimestre in esame (VPpr)							
PRODUZIONE	1,0	33,3	66,7	0,0	1	0,5	-
FATTURATO	0,5	0,0	100,0	0,0	1	0,5	-
ORDINI INTERNI	1,5	33,3	66,7	0,0	1	0,5	-
ORDINI ESTERI	0,1	0,0	100,0	0,0	2	2,4	-
OCCUPAZIONE	0,0	0,0	100,0	0,0	3	21,9	-
variazione percentuale media ultimi 12 mesi rispetto ai 12 mesi precedenti (VP12)							
PRODUZIONE	3,2	-	-	-	-	-	-
FATTURATO	3,3	-	-	-	-	-	-
ORDINI INTERNI	3,0	-	-	-	-	-	-
ORDINI ESTERI	-0,0	-	-	-	-	-	-
OCCUPAZIONE	1,9	-	-	-	-	-	-
valore medio ultimi 12 mesi (VA12)							
Vendite all'estero - % sul totale	1,3	-	-	-	-	-	-
Ore lavorate per operaio	364,4	-	-	-	-	-	-
Ore di CIG per operaio	0,0	-	-	-	-	-	-
variazione percentuale media nell'anno corrente rispetto allo stesso periodo dell'anno scorso (VPpm)							
PRODUZIONE	2,6	-	-	-	-	-	-
FATTURATO	3,0	-	-	-	-	-	-
ORDINI INTERNI	2,3	-	-	-	-	-	-
ORDINI ESTERI	-0,1	-	-	-	-	-	-
OCCUPAZIONE	2,8	-	-	-	-	-	-
valore medio nell'anno corrente (VApm)							
Vendite all'estero - % sul totale	1,6	-	-	-	-	-	-
Ore lavorate per operaio	365,7	-	-	-	-	-	-
Ore di CIG per operaio	0,0	-	-	-	-	-	-

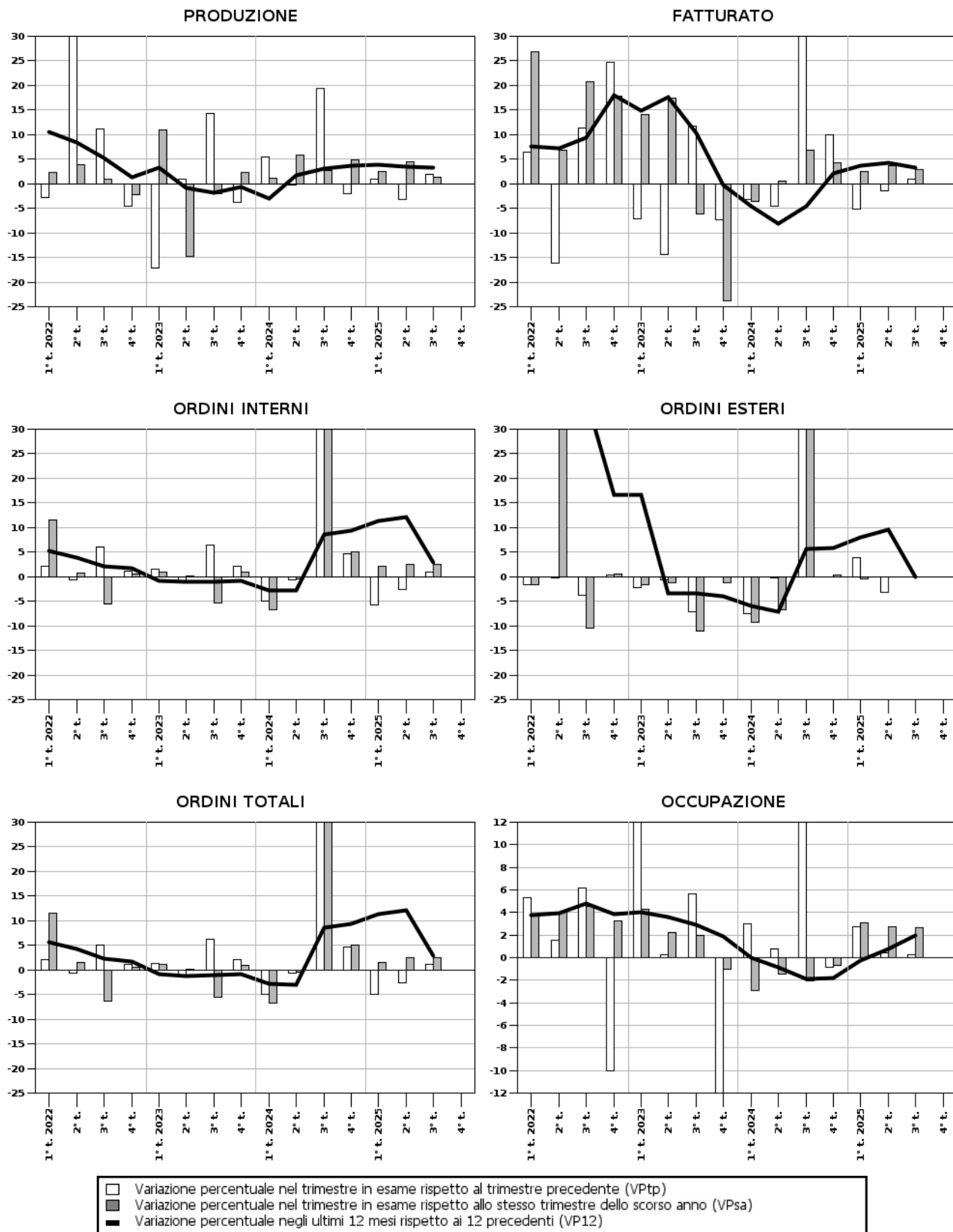
SEZIONE A

Indagine sulla congiuntura nelle imprese manifatturiere della provincia di Forlì-Cesena
Rilevazione del 3° trimestre 2025

Area: **Provincia di Forlì-Cesena**

Settore: **Alimentare**

Classe: **da 10 addetti ed oltre**



SEZIONE A

Indagine sulla congiuntura nelle imprese manifatturiere della provincia di Forlì-Cesena
Rilevazione del **3° trimestre 2025**

Area: **Provincia di Forlì-Cesena**

Settore: **Confezioni**

Classe: **da 10 addetti ed oltre**

Fenomeno	valore rilevato	Imprese in aumento (%)	Imprese stabili (%)	Imprese in diminuzione (%)	Numero dati validi	Grado di copertura (% addetti)	Intervallo di confidenza
variazione percentuale rispetto al trimestre precedente (VPtp)							
PRODUZIONE	-28,9	0,0	50,0	50,0	2	4,7	-
FATTURATO	-23,8	0,0	25,0	75,0	3	10,6	-
ORDINI INTERNI	-27,7	0,0	25,0	75,0	3	10,6	-
ORDINI ESTERI	-5,0	25,0	50,0	25,0	2	9,0	-
OCCUPAZIONE	-2,6	0,0	75,0	25,0	4	11,9	-
valore del trimestre in esame (VAtc)							
Vendite all'estero - % sul totale	28,9	-	-	-	3	10,4	-
Ore lavorate per operaio	330,5	-	-	-	4	11,9	-
Ore di CIG per operaio	0,0	-	-	-	4	11,9	-
variazione percentuale rispetto allo stesso trimestre dello scorso anno (VPsa)							
PRODUZIONE	-7,3	50,0	0,0	50,0	4	11,9	-
FATTURATO	-6,6	50,0	25,0	25,0	4	11,9	-
ORDINI INTERNI	-7,5	50,0	25,0	25,0	3	10,6	-
ORDINI ESTERI	3,2	25,0	75,0	0,0	2	9,0	-
OCCUPAZIONE	-4,7	0,0	50,0	50,0	4	11,9	-
variazione percentuale prevista per il trimestre seguente rispetto al trimestre in esame (VPpr)							
PRODUZIONE	-15,0	0,0	75,0	25,0	1	3,2	-
FATTURATO	-10,0	25,0	50,0	25,0	2	9,0	-
ORDINI INTERNI	-6,0	25,0	50,0	25,0	2	9,0	-
ORDINI ESTERI	0,6	25,0	50,0	25,0	3	10,4	-
OCCUPAZIONE	0,0	0,0	100,0	0,0	4	11,9	-
variazione percentuale media ultimi 12 mesi rispetto ai 12 mesi precedenti (VP12)							
PRODUZIONE	6,8	-	-	-	-	-	-
FATTURATO	4,1	-	-	-	-	-	-
ORDINI INTERNI	1,9	-	-	-	-	-	-
ORDINI ESTERI	-0,7	-	-	-	-	-	-
OCCUPAZIONE	1,7	-	-	-	-	-	-
valore medio ultimi 12 mesi (VA12)							
Vendite all'estero - % sul totale	23,1	-	-	-	-	-	-
Ore lavorate per operaio	351,3	-	-	-	-	-	-
Ore di CIG per operaio	3,5	-	-	-	-	-	-
variazione percentuale media nell'anno corrente rispetto allo stesso periodo dell'anno scorso (VPpm)							
PRODUZIONE	0,4	-	-	-	-	-	-
FATTURATO	-0,3	-	-	-	-	-	-
ORDINI INTERNI	-5,2	-	-	-	-	-	-
ORDINI ESTERI	1,5	-	-	-	-	-	-
OCCUPAZIONE	1,9	-	-	-	-	-	-
valore medio nell'anno corrente (VApm)							
Vendite all'estero - % sul totale	22,5	-	-	-	-	-	-
Ore lavorate per operaio	351,1	-	-	-	-	-	-
Ore di CIG per operaio	4,7	-	-	-	-	-	-

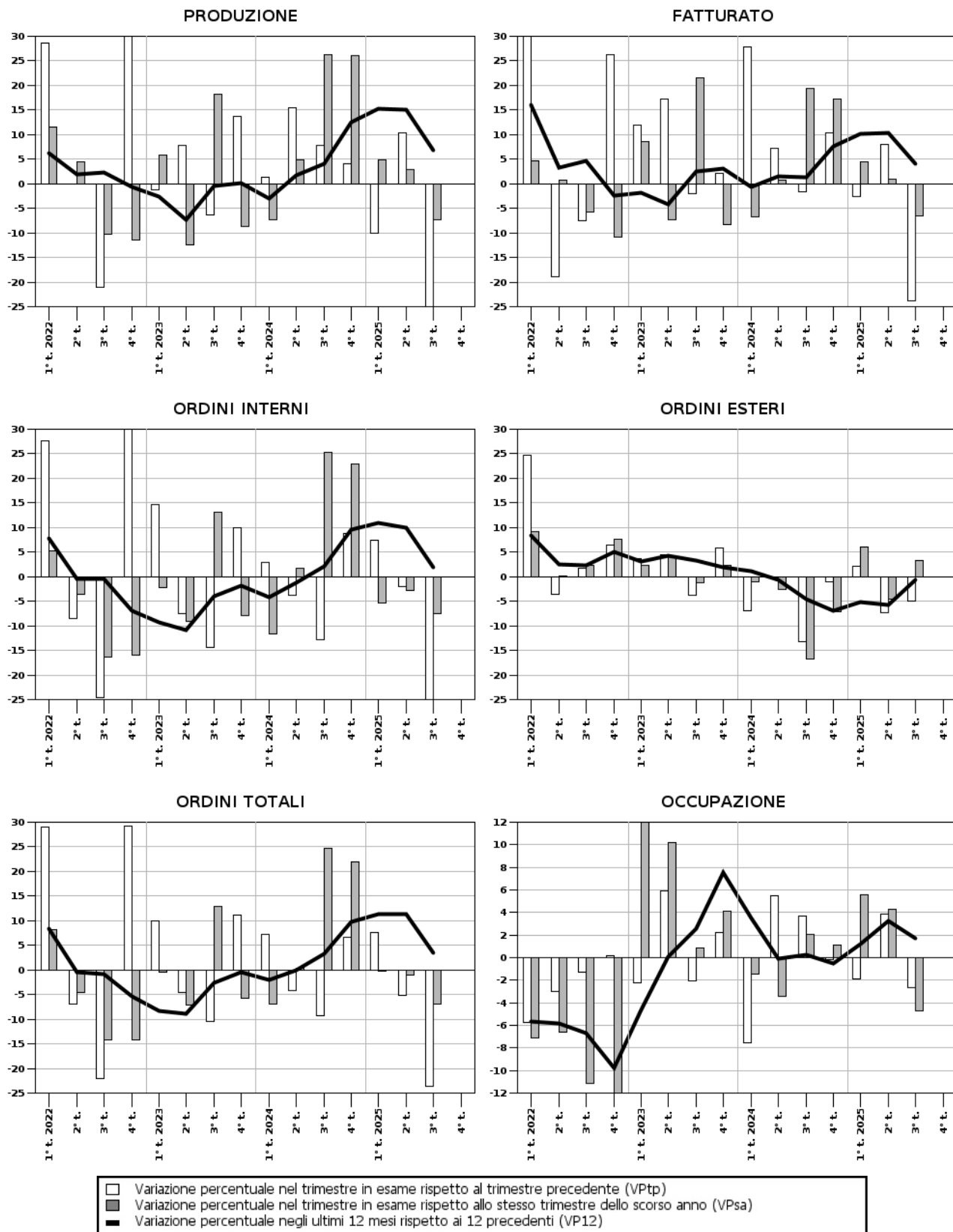
SEZIONE A

Indagine sulla congiuntura nelle imprese manifatturiere della provincia di Forlì-Cesena
Rilevazione del 3° trimestre 2025

Area: **Provincia di Forlì-Cesena**

Settore: **Confezioni**

Classe: **da 10 addetti ed oltre**



SEZIONE A

Indagine sulla congiuntura nelle imprese manifatturiere della provincia di Forlì-Cesena
Rilevazione del 3° trimestre 2025

Area: **Provincia di Forlì-Cesena**

Settore: **Calzature**

Classe: **da 10 addetti ed oltre**

Fenomeno	valore rilevato	Imprese in aumento (%)	Imprese stabili (%)	Imprese in diminuzione (%)	Numero dati validi	Grado di copertura (% addetti)	Intervallo di confidenza
variazione percentuale rispetto al trimestre precedente (VPtp)							
PRODUZIONE	-10,4	16,7	16,7	66,7	5	13,5	-
FATTURATO	-15,6	16,7	16,7	66,7	5	13,5	-
ORDINI INTERNI	-17,3	16,7	33,3	50,0	4	8,0	-
ORDINI ESTERI	-1,1	16,7	66,7	16,7	4	8,0	-
OCCUPAZIONE	-1,1	0,0	33,3	66,7	6	17,8	-
valore del trimestre in esame (VAtc)							
Vendite all'estero - % sul totale	17,1	-	-	-	6	17,8	-
Ore lavorate per operaio	319,0	-	-	-	6	17,8	-
Ore di CIG per operaio	39,6	-	-	-	6	17,8	-
variazione percentuale rispetto allo stesso trimestre dello scorso anno (VPsa)							
PRODUZIONE	6,2	66,7	0,0	33,3	6	17,8	-
FATTURATO	9,8	66,7	0,0	33,3	6	17,8	-
ORDINI INTERNI	17,7	50,0	33,3	16,7	4	8,0	-
ORDINI ESTERI	-10,2	0,0	66,7	33,3	4	8,0	-
OCCUPAZIONE	-4,2	16,7	33,3	50,0	6	17,8	-
variazione percentuale prevista per il trimestre seguente rispetto al trimestre in esame (VPpr)							
PRODUZIONE	9,5	83,3	16,7	0,0	5	13,5	-
FATTURATO	11,5	83,3	16,7	0,0	5	13,5	-
ORDINI INTERNI	6,3	83,3	16,7	0,0	5	13,5	-
ORDINI ESTERI	0,0	0,0	100,0	0,0	5	13,5	-
OCCUPAZIONE	0,7	16,7	66,7	16,7	6	17,8	-
variazione percentuale media ultimi 12 mesi rispetto ai 12 mesi precedenti (VP12)							
PRODUZIONE	3,2	-	-	-	-	-	-
FATTURATO	6,3	-	-	-	-	-	-
ORDINI INTERNI	15,6	-	-	-	-	-	-
ORDINI ESTERI	9,8	-	-	-	-	-	-
OCCUPAZIONE	-3,3	-	-	-	-	-	-
valore medio ultimi 12 mesi (VA12)							
Vendite all'estero - % sul totale	17,4	-	-	-	-	-	-
Ore lavorate per operaio	354,1	-	-	-	-	-	-
Ore di CIG per operaio	46,0	-	-	-	-	-	-
variazione percentuale media nell'anno corrente rispetto allo stesso periodo dell'anno scorso (VPpm)							
PRODUZIONE	6,3	-	-	-	-	-	-
FATTURATO	9,0	-	-	-	-	-	-
ORDINI INTERNI	13,6	-	-	-	-	-	-
ORDINI ESTERI	9,5	-	-	-	-	-	-
OCCUPAZIONE	-2,9	-	-	-	-	-	-
valore medio nell'anno corrente (VApm)							
Vendite all'estero - % sul totale	18,5	-	-	-	-	-	-
Ore lavorate per operaio	359,7	-	-	-	-	-	-
Ore di CIG per operaio	42,0	-	-	-	-	-	-

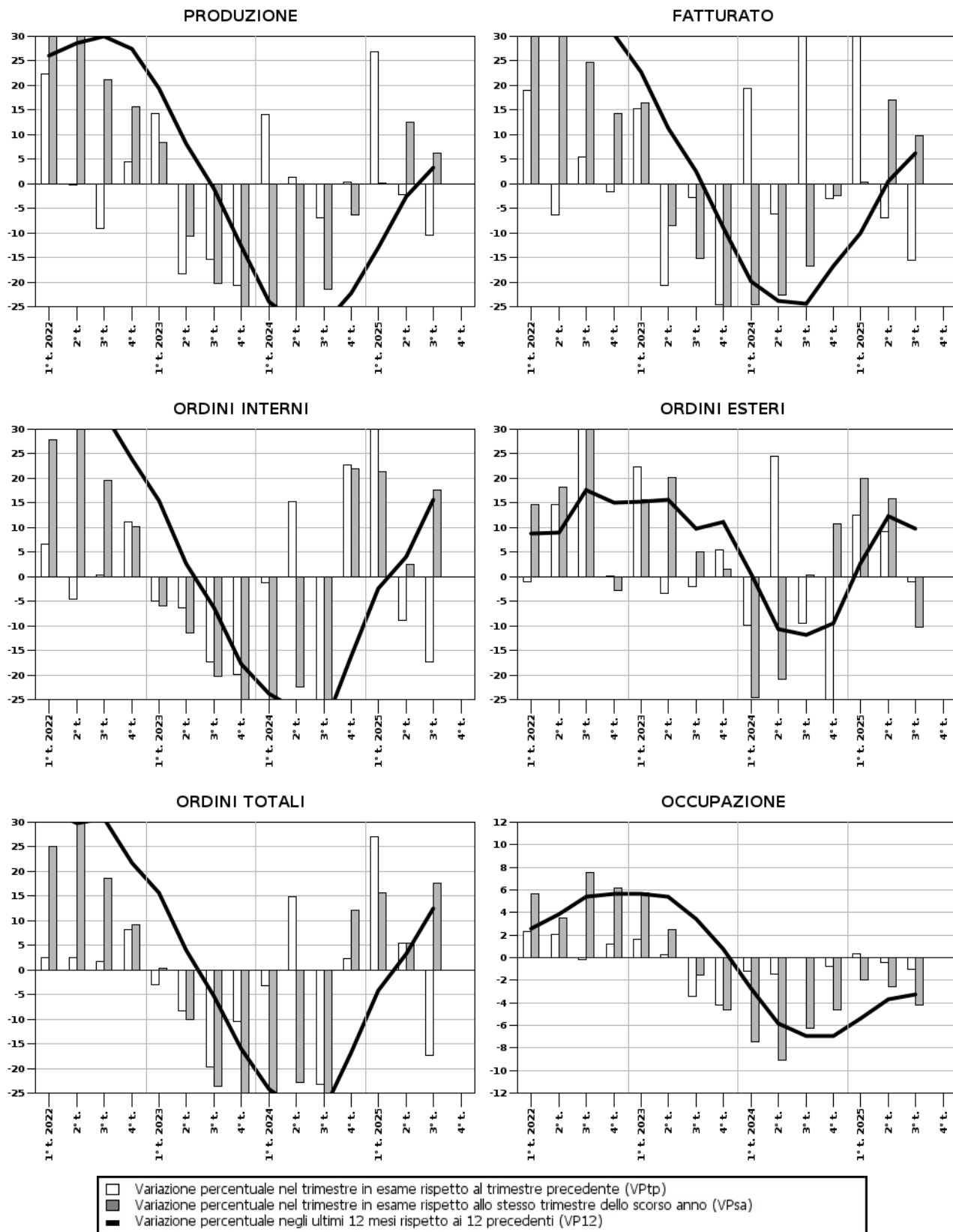
SEZIONE A

Indagine sulla congiuntura nelle imprese manifatturiere della provincia di Forlì-Cesena
Rilevazione del 3° trimestre 2025

Area: **Provincia di Forlì-Cesena**

Settore: **Calzature**

Classe: **da 10 addetti ed oltre**



SEZIONE A

Indagine sulla congiuntura nelle imprese manifatturiere della provincia di Forlì-Cesena
Rilevazione del **3° trimestre 2025**

Area: **Provincia di Forlì-Cesena**

Settore: **Legno**

Classe: **da 10 addetti ed oltre**

Fenomeno	valore rilevato	Imprese in aumento (%)	Imprese stabili (%)	Imprese in diminuzione (%)	Numero dati validi	Grado di copertura (% addetti)	Intervallo di confidenza
variazione percentuale rispetto al trimestre precedente (VPtp)							
PRODUZIONE	-2,8	66,7	0,0	33,3	3	2,7	-
FATTURATO	-1,1	33,3	0,0	66,7	3	2,7	-
ORDINI INTERNI	1,1	33,3	33,3	33,3	2	1,9	-
ORDINI ESTERI	0,0	0,0	100,0	0,0	2	1,9	-
OCCUPAZIONE	-1,9	0,0	66,7	33,3	3	2,7	-
valore del trimestre in esame (VAtc)							
Vendite all'estero - % sul totale	30,7	-	-	-	3	2,7	-
Ore lavorate per operaio	364,4	-	-	-	3	2,7	-
Ore di CIG per operaio	0,0	-	-	-	3	2,7	-
variazione percentuale rispetto allo stesso trimestre dello scorso anno (VPsa)							
PRODUZIONE	-6,6	0,0	0,0	100,0	3	2,7	-
FATTURATO	-5,8	33,3	0,0	66,7	3	2,7	-
ORDINI INTERNI	-3,1	0,0	33,3	66,7	2	1,9	-
ORDINI ESTERI	0,0	0,0	100,0	0,0	2	1,9	-
OCCUPAZIONE	0,6	33,3	0,0	66,7	3	2,7	-
variazione percentuale prevista per il trimestre seguente rispetto al trimestre in esame (VPpr)							
PRODUZIONE	3,1	66,7	33,3	0,0	2	1,9	-
FATTURATO	3,1	66,7	33,3	0,0	2	1,9	-
ORDINI INTERNI	3,1	66,7	33,3	0,0	2	1,9	-
ORDINI ESTERI	2,6	33,3	66,7	0,0	2	1,9	-
OCCUPAZIONE	0,0	0,0	100,0	0,0	3	2,7	-
variazione percentuale media ultimi 12 mesi rispetto ai 12 mesi precedenti (VP12)							
PRODUZIONE	0,6	-	-	-	-	-	-
FATTURATO	-3,4	-	-	-	-	-	-
ORDINI INTERNI	-0,7	-	-	-	-	-	-
ORDINI ESTERI	0,0	-	-	-	-	-	-
OCCUPAZIONE	-1,4	-	-	-	-	-	-
valore medio ultimi 12 mesi (VA12)							
Vendite all'estero - % sul totale	9,6	-	-	-	-	-	-
Ore lavorate per operaio	402,8	-	-	-	-	-	-
Ore di CIG per operaio	0,0	-	-	-	-	-	-
variazione percentuale media nell'anno corrente rispetto allo stesso periodo dell'anno scorso (VPpm)							
PRODUZIONE	0,5	-	-	-	-	-	-
FATTURATO	-3,8	-	-	-	-	-	-
ORDINI INTERNI	-2,0	-	-	-	-	-	-
ORDINI ESTERI	0,0	-	-	-	-	-	-
OCCUPAZIONE	-1,3	-	-	-	-	-	-
valore medio nell'anno corrente (VApm)							
Vendite all'estero - % sul totale	11,4	-	-	-	-	-	-
Ore lavorate per operaio	402,0	-	-	-	-	-	-
Ore di CIG per operaio	0,0	-	-	-	-	-	-

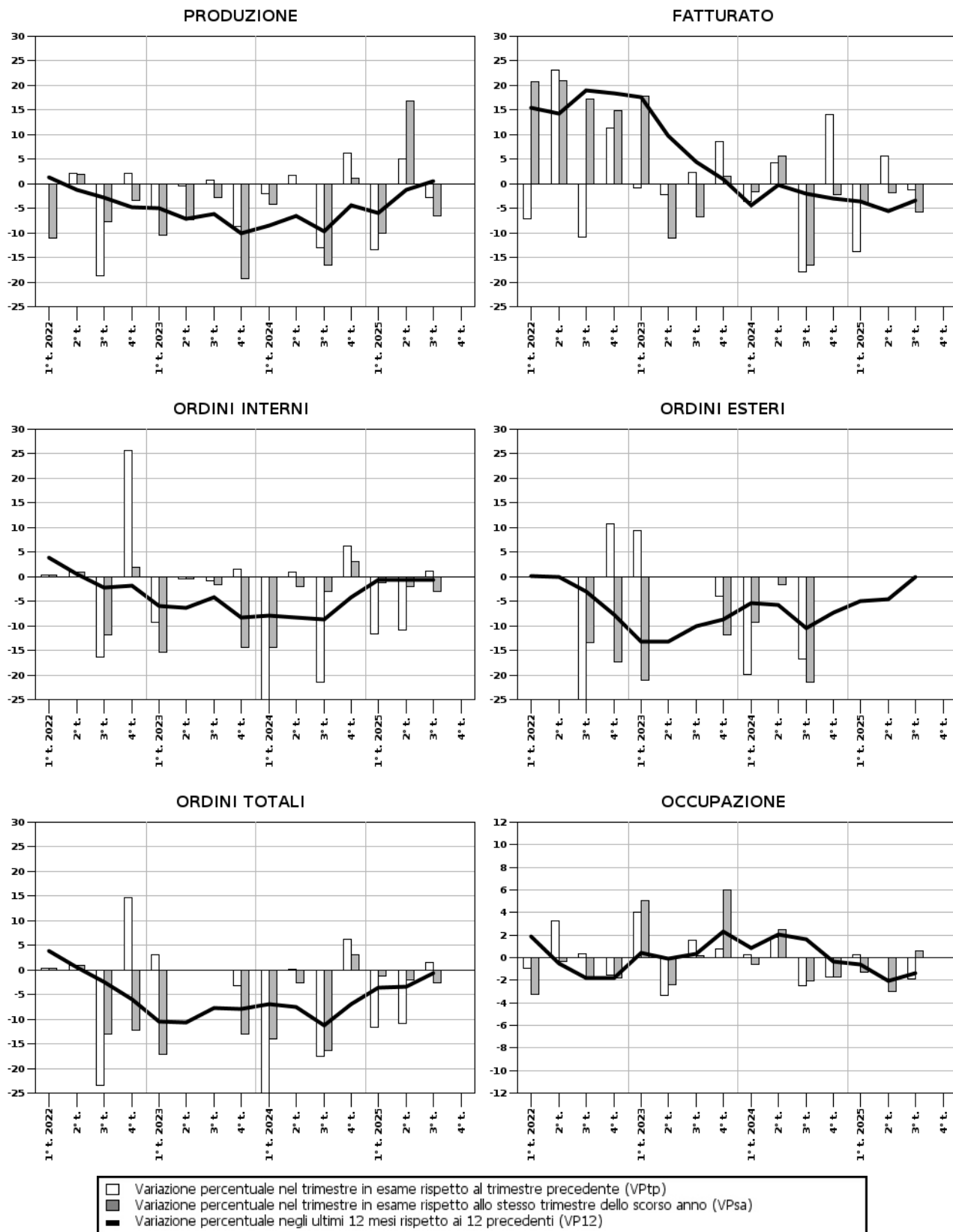
SEZIONE A

Indagine sulla congiuntura nelle imprese manifatturiere della provincia di Forlì-Cesena
Rilevazione del 3° trimestre 2025

Area: **Provincia di Forlì-Cesena**

Settore: **Legno**

Classe: **da 10 addetti ed oltre**



SEZIONE A

Indagine sulla congiuntura nelle imprese manifatturiere della provincia di Forlì-Cesena
Rilevazione del 3° trimestre 2025

Area: **Provincia di Forlì-Cesena**

Settore: **Chimica e plastica**

Classe: **da 10 addetti ed oltre**

Fenomeno	valore rilevato	Imprese in aumento (%)	Imprese stabili (%)	Imprese in diminuzione (%)	Numero dati validi	Grado di copertura (% addetti)	Intervallo di confidenza
variazione percentuale rispetto al trimestre precedente (VPtp)							
PRODUZIONE	-9,2	20,0	20,0	60,0	4	9,0	-
FATTURATO	-7,7	40,0	0,0	60,0	5	10,7	-
ORDINI INTERNI	-12,8	20,0	0,0	80,0	5	10,7	-
ORDINI ESTERI	-3,1	20,0	40,0	40,0	5	10,7	-
OCCUPAZIONE	-1,1	40,0	0,0	60,0	5	10,7	-
valore del trimestre in esame (VAtc)							
Vendite all'estero - % sul totale	17,1	-	-	-	5	10,7	-
Ore lavorate per operaio	387,5	-	-	-	5	10,7	-
Ore di CIG per operaio	0,0	-	-	-	5	10,7	-
variazione percentuale rispetto allo stesso trimestre dello scorso anno (VPsa)							
PRODUZIONE	-15,9	40,0	0,0	60,0	5	10,7	-
FATTURATO	-6,6	40,0	0,0	60,0	5	10,7	-
ORDINI INTERNI	-10,7	20,0	20,0	60,0	5	10,7	-
ORDINI ESTERI	-1,4	20,0	20,0	60,0	5	10,7	-
OCCUPAZIONE	-1,0	50,0	0,0	50,0	4	9,3	-
variazione percentuale prevista per il trimestre seguente rispetto al trimestre in esame (VPpr)							
PRODUZIONE	-0,9	20,0	40,0	40,0	3	7,6	-
FATTURATO	1,4	40,0	40,0	20,0	3	7,6	-
ORDINI INTERNI	1,5	40,0	40,0	20,0	3	7,6	-
ORDINI ESTERI	0,3	20,0	60,0	20,0	3	7,6	-
OCCUPAZIONE	-0,2	20,0	40,0	40,0	5	10,7	-
variazione percentuale media ultimi 12 mesi rispetto ai 12 mesi precedenti (VP12)							
PRODUZIONE	-11,9	-	-	-	-	-	-
FATTURATO	-9,1	-	-	-	-	-	-
ORDINI INTERNI	-13,2	-	-	-	-	-	-
ORDINI ESTERI	-2,5	-	-	-	-	-	-
OCCUPAZIONE	-2,8	-	-	-	-	-	-
valore medio ultimi 12 mesi (VA12)							
Vendite all'estero - % sul totale	13,4	-	-	-	-	-	-
Ore lavorate per operaio	395,2	-	-	-	-	-	-
Ore di CIG per operaio	0,0	-	-	-	-	-	-
variazione percentuale media nell'anno corrente rispetto allo stesso periodo dell'anno scorso (VPpm)							
PRODUZIONE	-12,2	-	-	-	-	-	-
FATTURATO	-12,7	-	-	-	-	-	-
ORDINI INTERNI	-12,7	-	-	-	-	-	-
ORDINI ESTERI	-2,9	-	-	-	-	-	-
OCCUPAZIONE	-2,4	-	-	-	-	-	-
valore medio nell'anno corrente (VApm)							
Vendite all'estero - % sul totale	14,8	-	-	-	-	-	-
Ore lavorate per operaio	393,1	-	-	-	-	-	-
Ore di CIG per operaio	0,0	-	-	-	-	-	-

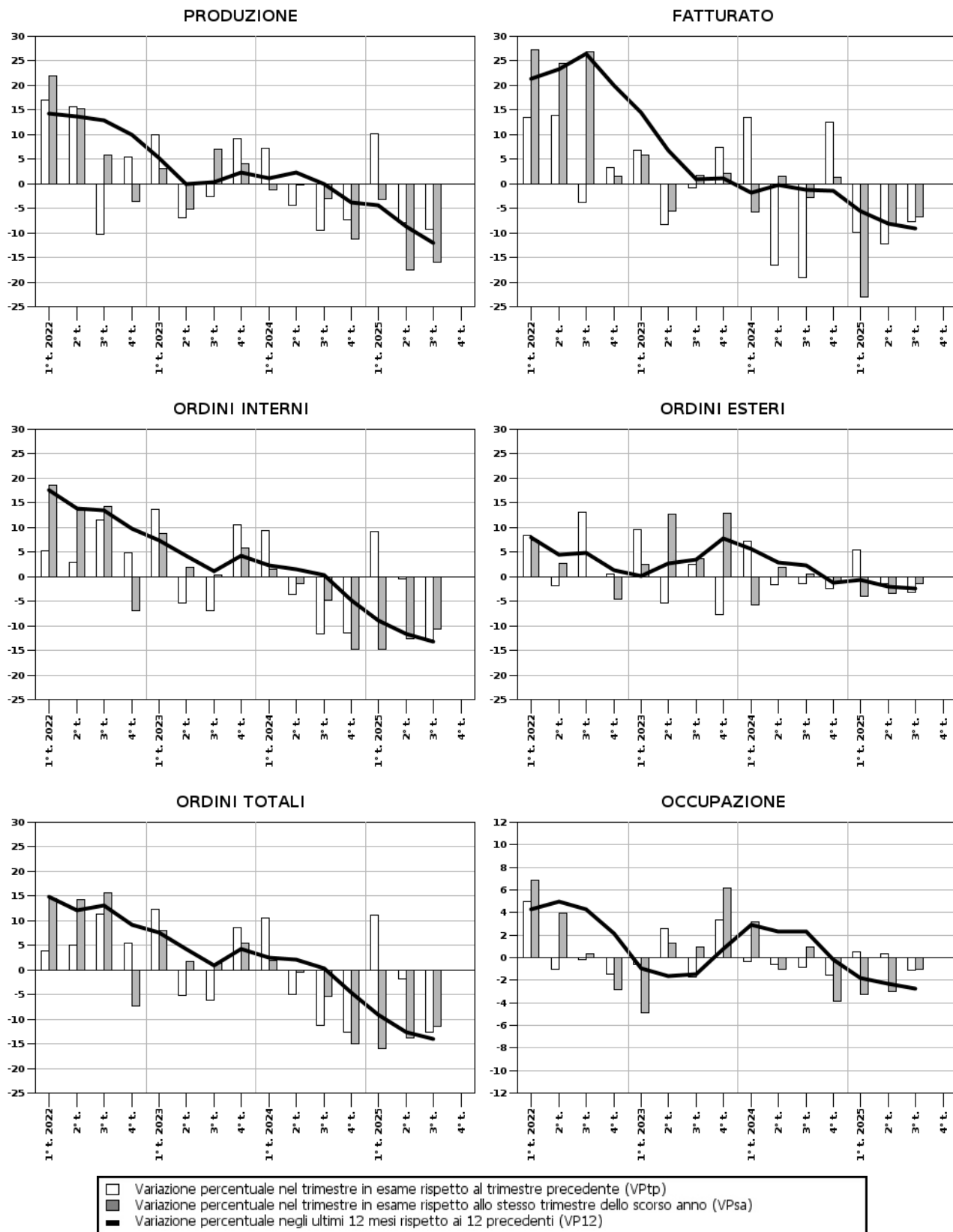
SEZIONE A

Indagine sulla congiuntura nelle imprese manifatturiere della provincia di Forlì-Cesena
Rilevazione del 3° trimestre 2025

Area: **Provincia di Forlì-Cesena**

Settore: **Chimica e plastica**

Classe: **da 10 addetti ed oltre**



SEZIONE A

Indagine sulla congiuntura nelle imprese manifatturiere della provincia di Forlì-Cesena
Rilevazione del 3° trimestre 2025

Area: **Provincia di Forlì-Cesena**

Settore: **Prodotti in metallo**

Classe: **da 10 addetti ed oltre**

Fenomeno	valore rilevato	Imprese in aumento (%)	Imprese stabili (%)	Imprese in diminuzione (%)	Numero dati validi	Grado di copertura (% addetti)	Intervallo di confidenza
variazione percentuale rispetto al trimestre precedente (VPtp)							
PRODUZIONE	-7,6	29,4	35,3	35,3	12	9,8	-
FATTURATO	-7,9	17,6	17,6	64,7	15	11,2	-
ORDINI INTERNI	-12,2	23,5	41,2	35,3	11	9,1	-
ORDINI ESTERI	-11,4	0,0	76,5	23,5	11	9,1	-
OCCUPAZIONE	-0,1	23,5	64,7	11,8	17	18,5	-
valore del trimestre in esame (VAtc)							
Vendite all'estero - % sul totale	8,4	-	-	-	14	10,7	-
Ore lavorate per operaio	386,7	-	-	-	17	18,5	-
Ore di CIG per operaio	3,0	-	-	-	17	18,5	-
variazione percentuale rispetto allo stesso trimestre dello scorso anno (VPsa)							
PRODUZIONE	7,5	47,1	29,4	23,5	16	18,3	-
FATTURATO	8,3	58,8	0,0	41,2	17	18,5	-
ORDINI INTERNI	15,3	47,1	41,2	11,8	11	9,1	-
ORDINI ESTERI	1,0	5,9	88,2	5,9	12	9,5	-
OCCUPAZIONE	4,9	41,2	47,1	11,8	17	18,5	-
variazione percentuale prevista per il trimestre seguente rispetto al trimestre in esame (VPpr)							
PRODUZIONE	2,9	29,4	64,7	5,9	8	5,2	-
FATTURATO	3,1	35,3	58,8	5,9	8	5,2	-
ORDINI INTERNI	-0,6	17,6	76,5	5,9	7	4,5	-
ORDINI ESTERI	1,0	11,8	88,2	0,0	9	5,4	-
OCCUPAZIONE	0,9	23,5	76,5	0,0	17	18,5	-
variazione percentuale media ultimi 12 mesi rispetto ai 12 mesi precedenti (VP12)							
PRODUZIONE	1,9	-	-	-	-	-	-
FATTURATO	0,2	-	-	-	-	-	-
ORDINI INTERNI	3,0	-	-	-	-	-	-
ORDINI ESTERI	4,3	-	-	-	-	-	-
OCCUPAZIONE	3,8	-	-	-	-	-	-
valore medio ultimi 12 mesi (VA12)							
Vendite all'estero - % sul totale	6,8	-	-	-	-	-	-
Ore lavorate per operaio	403,3	-	-	-	-	-	-
Ore di CIG per operaio	3,9	-	-	-	-	-	-
variazione percentuale media nell'anno corrente rispetto allo stesso periodo dell'anno scorso (VPpm)							
PRODUZIONE	2,2	-	-	-	-	-	-
FATTURATO	2,5	-	-	-	-	-	-
ORDINI INTERNI	2,3	-	-	-	-	-	-
ORDINI ESTERI	4,5	-	-	-	-	-	-
OCCUPAZIONE	5,1	-	-	-	-	-	-
valore medio nell'anno corrente (VApm)							
Vendite all'estero - % sul totale	7,3	-	-	-	-	-	-
Ore lavorate per operaio	404,3	-	-	-	-	-	-
Ore di CIG per operaio	2,5	-	-	-	-	-	-

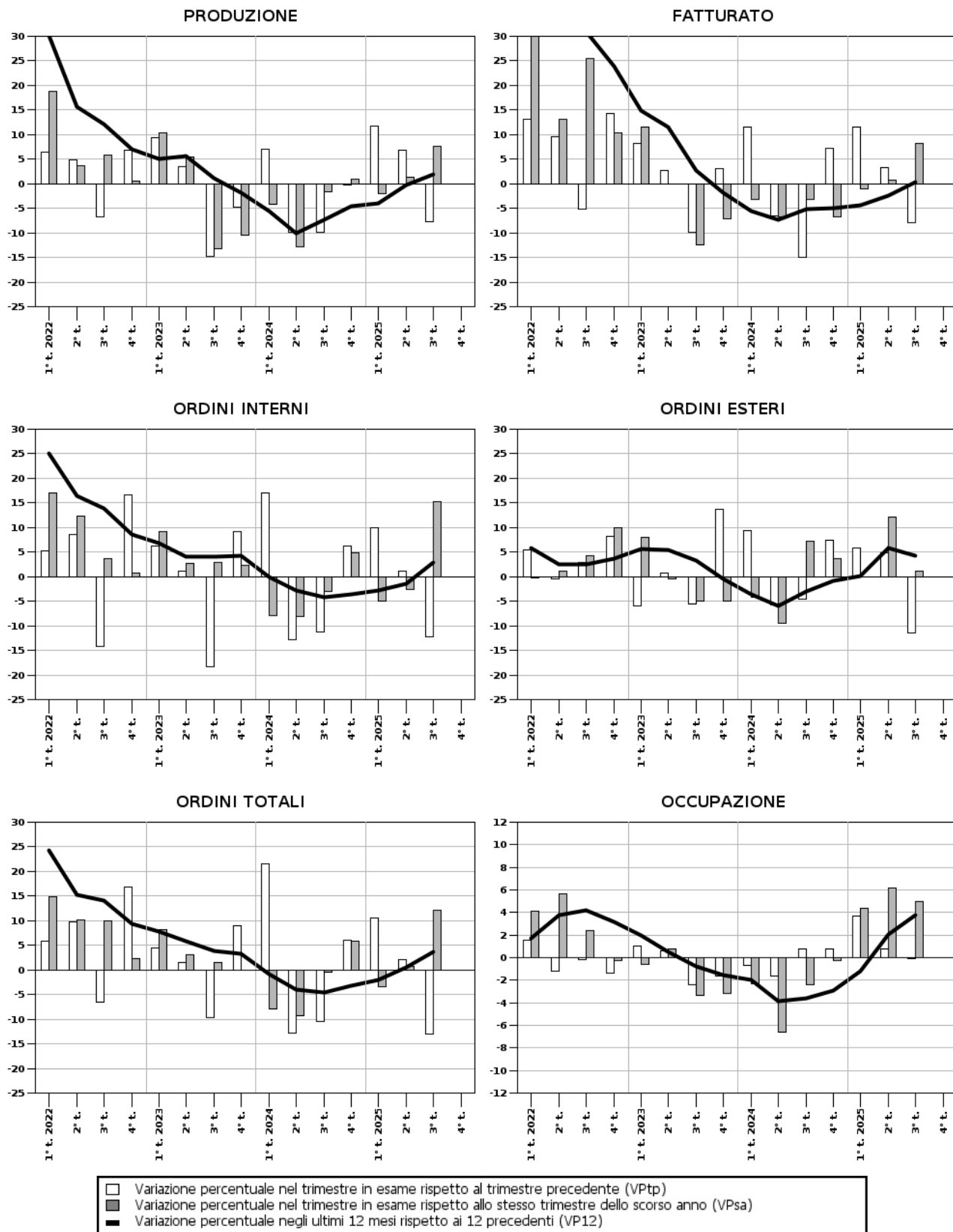
SEZIONE A

Indagine sulla congiuntura nelle imprese manifatturiere della provincia di Forlì-Cesena
Rilevazione del 3° trimestre 2025

Area: **Provincia di Forlì-Cesena**

Settore: **Prodotti in metallo**

Classe: **da 10 addetti ed oltre**



SEZIONE A

Indagine sulla congiuntura nelle imprese manifatturiere della provincia di Forlì-Cesena
Rilevazione del **3° trimestre 2025**

Area: **Provincia di Forlì-Cesena**

Settore: **Macchinari**

Classe: **da 10 addetti ed oltre**

Fenomeno	valore rilevato	Imprese in aumento (%)	Imprese stabili (%)	Imprese in diminuzione (%)	Numero dati validi	Grado di copertura (% addetti)	Intervallo di confidenza
variazione percentuale rispetto al trimestre precedente (VPtp)							
PRODUZIONE	-3,6	25,0	25,0	50,0	9	23,5	-
FATTURATO	-10,9	25,0	16,7	58,3	10	25,0	-
ORDINI INTERNI	-8,6	25,0	33,3	41,7	8	20,9	-
ORDINI ESTERI	-7,9	41,7	25,0	33,3	9	23,5	-
OCCUPAZIONE	-0,9	33,3	33,3	33,3	12	26,5	-
valore del trimestre in esame (VAtc)							
Vendite all'estero - % sul totale	47,3	-	-	-	12	26,5	-
Ore lavorate per operaio	347,8	-	-	-	12	26,5	-
Ore di CIG per operaio	0,4	-	-	-	12	26,5	-
variazione percentuale rispetto allo stesso trimestre dello scorso anno (VPsa)							
PRODUZIONE	1,8	50,0	8,3	41,7	11	25,0	-
FATTURATO	-3,1	41,7	0,0	58,3	12	26,5	-
ORDINI INTERNI	12,2	50,0	33,3	16,7	8	20,9	-
ORDINI ESTERI	-6,2	33,3	33,3	33,3	9	23,5	-
OCCUPAZIONE	-1,5	54,5	0,0	45,5	11	23,9	-
variazione percentuale prevista per il trimestre seguente rispetto al trimestre in esame (VPpr)							
PRODUZIONE	16,2	58,3	33,3	8,3	8	22,0	-
FATTURATO	16,3	58,3	33,3	8,3	8	22,0	-
ORDINI INTERNI	6,1	50,0	33,3	16,7	8	22,0	-
ORDINI ESTERI	10,3	50,0	41,7	8,3	8	22,0	-
OCCUPAZIONE	0,1	33,3	50,0	16,7	12	26,5	-
variazione percentuale media ultimi 12 mesi rispetto ai 12 mesi precedenti (VP12)							
PRODUZIONE	-11,4	-	-	-	-	-	-
FATTURATO	-10,5	-	-	-	-	-	-
ORDINI INTERNI	-0,0	-	-	-	-	-	-
ORDINI ESTERI	0,5	-	-	-	-	-	-
OCCUPAZIONE	-2,5	-	-	-	-	-	-
valore medio ultimi 12 mesi (VA12)							
Vendite all'estero - % sul totale	48,2	-	-	-	-	-	-
Ore lavorate per operaio	368,8	-	-	-	-	-	-
Ore di CIG per operaio	1,3	-	-	-	-	-	-
variazione percentuale media nell'anno corrente rispetto allo stesso periodo dell'anno scorso (VPpm)							
PRODUZIONE	-9,6	-	-	-	-	-	-
FATTURATO	-7,8	-	-	-	-	-	-
ORDINI INTERNI	4,2	-	-	-	-	-	-
ORDINI ESTERI	2,5	-	-	-	-	-	-
OCCUPAZIONE	-2,0	-	-	-	-	-	-
valore medio nell'anno corrente (VApm)							
Vendite all'estero - % sul totale	48,8	-	-	-	-	-	-
Ore lavorate per operaio	362,8	-	-	-	-	-	-
Ore di CIG per operaio	0,9	-	-	-	-	-	-

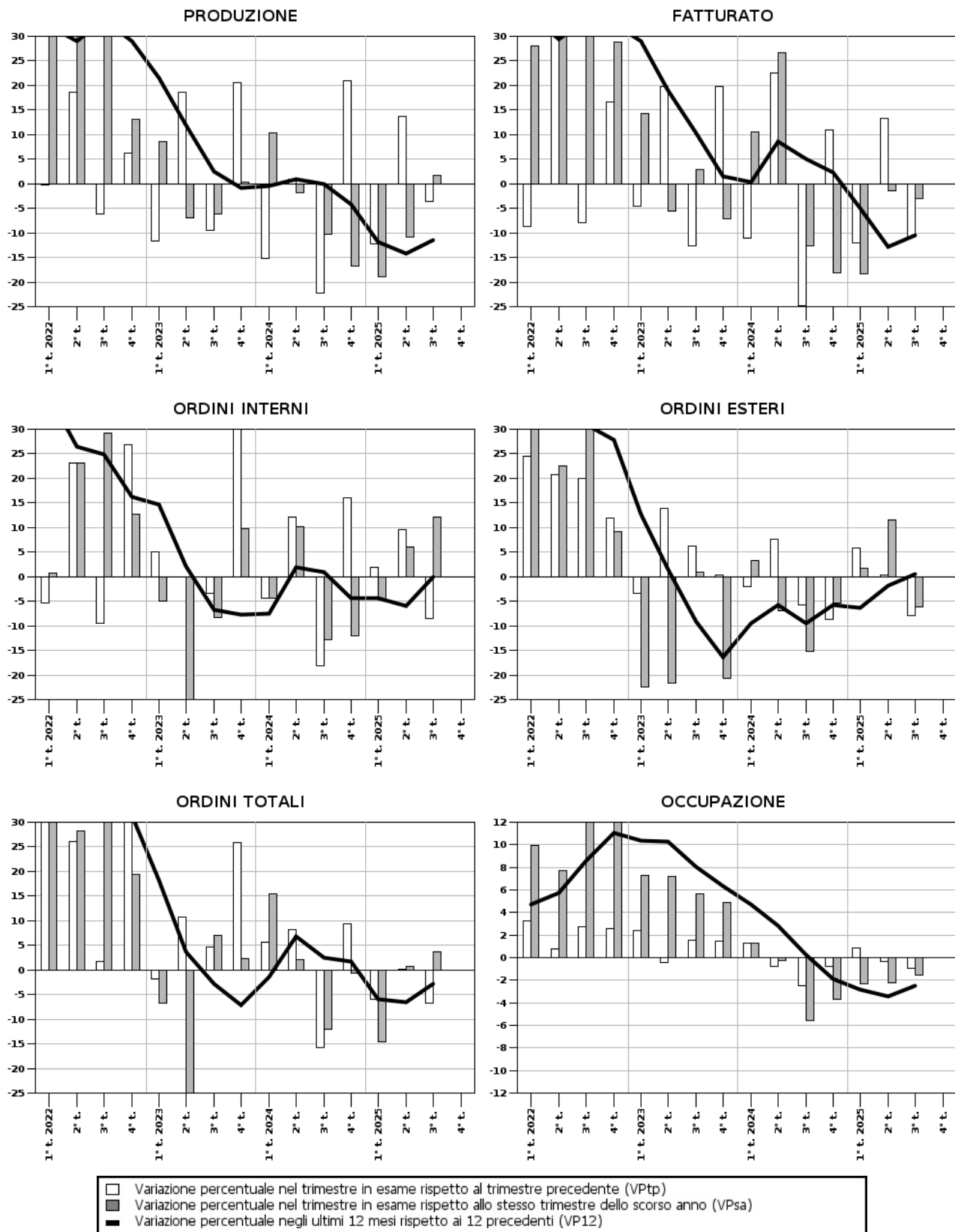
SEZIONE A

Indagine sulla congiuntura nelle imprese manifatturiere della provincia di Forlì-Cesena
Rilevazione del 3° trimestre 2025

Area: **Provincia di Forlì-Cesena**

Settore: **Macchinari**

Classe: **da 10 addetti ed oltre**



SEZIONE A

Indagine sulla congiuntura nelle imprese manifatturiere della provincia di Forlì-Cesena
Rilevazione del **3° trimestre 2025**

Area: **Provincia di Forlì-Cesena**

Settore: **Mobili**

Classe: **da 10 addetti ed oltre**

Fenomeno	valore rilevato	Imprese in aumento (%)	Imprese stabili (%)	Imprese in diminuzione (%)	Numero dati validi	Grado di copertura (% addetti)	Intervallo di confidenza
variazione percentuale rispetto al trimestre precedente (VPtp)							
PRODUZIONE	-35,2	0,0	33,3	66,7	2	5,1	-
FATTURATO	-28,0	0,0	0,0	100,0	3	6,0	-
ORDINI INTERNI	-47,7	0,0	33,3	66,7	2	5,1	-
ORDINI ESTERI	-31,9	0,0	33,3	66,7	2	5,1	-
OCCUPAZIONE	-0,6	0,0	66,7	33,3	3	6,0	-
valore del trimestre in esame (VAtc)							
Vendite all'estero - % sul totale	46,3	-	-	-	3	6,0	-
Ore lavorate per operaio	344,5	-	-	-	3	6,0	-
Ore di CIG per operaio	27,3	-	-	-	3	6,0	-
variazione percentuale rispetto allo stesso trimestre dello scorso anno (VPsa)							
PRODUZIONE	-1,0	33,3	0,0	66,7	3	6,0	-
FATTURATO	7,7	33,3	0,0	66,7	3	6,0	-
ORDINI INTERNI	-44,0	0,0	33,3	66,7	2	5,1	-
ORDINI ESTERI	10,9	33,3	33,3	33,3	2	5,1	-
OCCUPAZIONE	-1,9	0,0	66,7	33,3	3	6,0	-
variazione percentuale prevista per il trimestre seguente rispetto al trimestre in esame (VPpr)							
PRODUZIONE	10,0	33,3	66,7	0,0	1	4,3	-
FATTURATO	10,0	33,3	66,7	0,0	1	4,3	-
ORDINI INTERNI	10,0	33,3	66,7	0,0	1	4,3	-
ORDINI ESTERI	1,8	33,3	66,7	0,0	2	5,2	-
OCCUPAZIONE	-2,4	33,3	33,3	33,3	3	6,0	-
variazione percentuale media ultimi 12 mesi rispetto ai 12 mesi precedenti (VP12)							
PRODUZIONE	3,2	-	-	-	-	-	-
FATTURATO	5,2	-	-	-	-	-	-
ORDINI INTERNI	31,5	-	-	-	-	-	-
ORDINI ESTERI	4,6	-	-	-	-	-	-
OCCUPAZIONE	-2,2	-	-	-	-	-	-
valore medio ultimi 12 mesi (VA12)							
Vendite all'estero - % sul totale	39,9	-	-	-	-	-	-
Ore lavorate per operaio	416,1	-	-	-	-	-	-
Ore di CIG per operaio	12,4	-	-	-	-	-	-
variazione percentuale media nell'anno corrente rispetto allo stesso periodo dell'anno scorso (VPpm)							
PRODUZIONE	6,8	-	-	-	-	-	-
FATTURATO	9,2	-	-	-	-	-	-
ORDINI INTERNI	25,9	-	-	-	-	-	-
ORDINI ESTERI	11,5	-	-	-	-	-	-
OCCUPAZIONE	-2,3	-	-	-	-	-	-
valore medio nell'anno corrente (VApm)							
Vendite all'estero - % sul totale	42,1	-	-	-	-	-	-
Ore lavorate per operaio	413,2	-	-	-	-	-	-
Ore di CIG per operaio	11,9	-	-	-	-	-	-

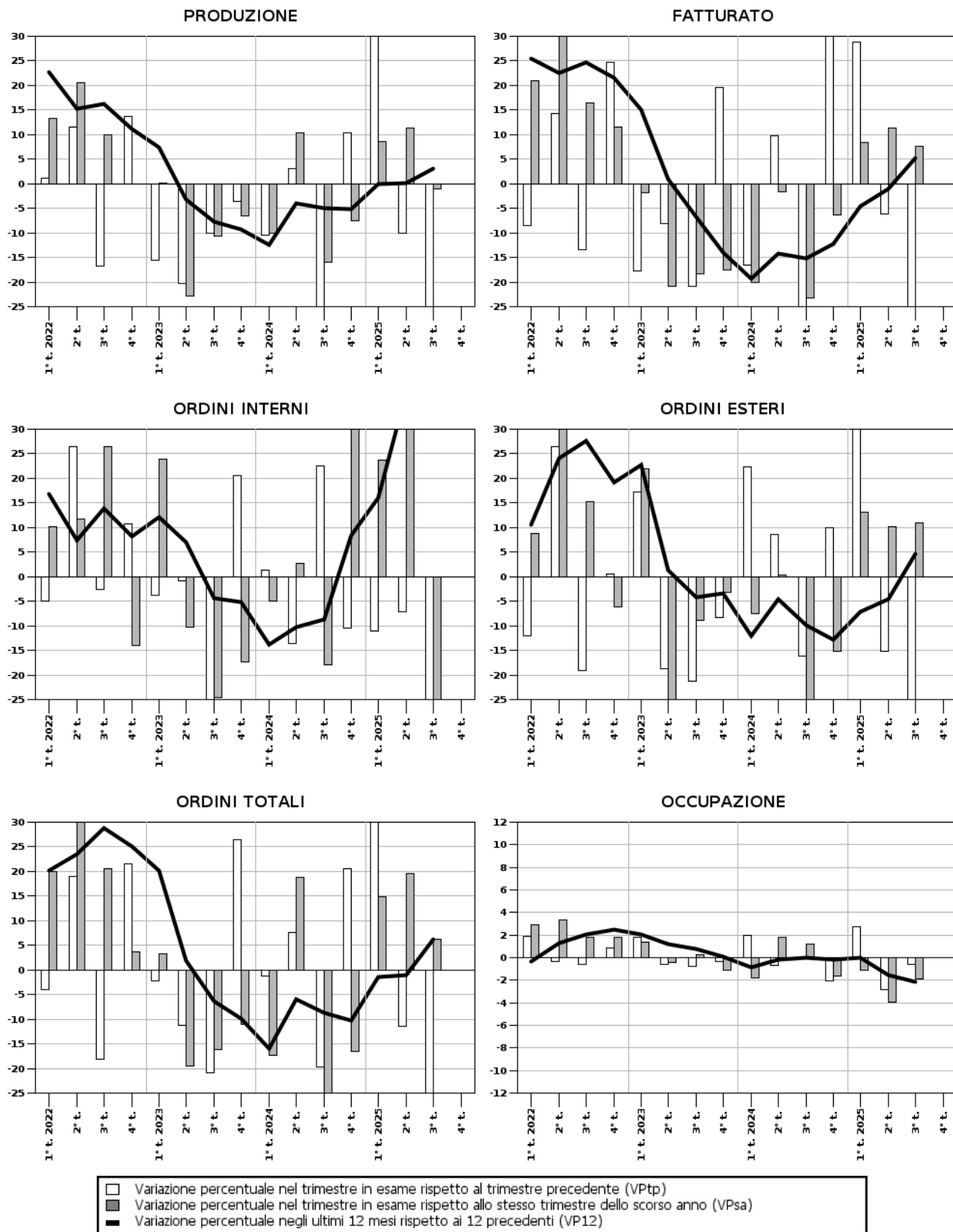
SEZIONE A

Indagine sulla congiuntura nelle imprese manifatturiere della provincia di Forlì-Cesena
Rilevazione del 3° trimestre 2025

Area: **Provincia di Forlì-Cesena**

Settore: **Mobili**

Classe: **da 10 addetti ed oltre**



SEZIONE A

Indagine sulla congiuntura nelle imprese manifatturiere della provincia di Forlì-Cesena
Rilevazione del **3° trimestre 2025**

Area: **Provincia di Forlì-Cesena**

Settore: **Altre industrie**

Classe: **da 10 addetti ed oltre**

Fenomeno	valore rilevato	Imprese in aumento (%)	Imprese stabili (%)	Imprese in diminuzione (%)	Numero dati validi	Grado di copertura (% addetti)	Intervallo di confidenza
variazione percentuale rispetto al trimestre precedente (VPtp)							
PRODUZIONE	-0,8	75,0	0,0	25,0	4	3,6	-
FATTURATO	-3,3	75,0	0,0	25,0	4	3,6	-
ORDINI INTERNI	-1,8	50,0	25,0	25,0	4	3,6	-
ORDINI ESTERI	1,1	25,0	75,0	0,0	4	3,6	-
OCCUPAZIONE	1,1	25,0	50,0	25,0	4	3,6	-
valore del trimestre in esame (VAtc)							
Vendite all'estero - % sul totale	9,9	-	-	-	4	3,6	-
Ore lavorate per operaio	421,4	-	-	-	4	3,6	-
Ore di CIG per operaio	0,0	-	-	-	4	3,6	-
variazione percentuale rispetto allo stesso trimestre dello scorso anno (VPsa)							
PRODUZIONE	-2,4	75,0	0,0	25,0	4	3,6	-
FATTURATO	5,8	75,0	25,0	0,0	4	3,6	-
ORDINI INTERNI	1,8	50,0	50,0	0,0	4	3,6	-
ORDINI ESTERI	0,0	0,0	100,0	0,0	4	3,6	-
OCCUPAZIONE	3,3	50,0	25,0	25,0	4	3,6	-
variazione percentuale prevista per il trimestre seguente rispetto al trimestre in esame (VPpr)							
PRODUZIONE	14,3	50,0	50,0	0,0	2	2,4	-
FATTURATO	24,4	50,0	50,0	0,0	2	2,4	-
ORDINI INTERNI	18,7	50,0	50,0	0,0	2	2,4	-
ORDINI ESTERI	10,0	50,0	50,0	0,0	2	2,4	-
OCCUPAZIONE	0,2	25,0	50,0	25,0	4	3,6	-
variazione percentuale media ultimi 12 mesi rispetto ai 12 mesi precedenti (VP12)							
PRODUZIONE	1,8	-	-	-	-	-	-
FATTURATO	4,6	-	-	-	-	-	-
ORDINI INTERNI	5,6	-	-	-	-	-	-
ORDINI ESTERI	2,4	-	-	-	-	-	-
OCCUPAZIONE	2,6	-	-	-	-	-	-
valore medio ultimi 12 mesi (VA12)							
Vendite all'estero - % sul totale	17,5	-	-	-	-	-	-
Ore lavorate per operaio	416,1	-	-	-	-	-	-
Ore di CIG per operaio	0,0	-	-	-	-	-	-
variazione percentuale media nell'anno corrente rispetto allo stesso periodo dell'anno scorso (VPpm)							
PRODUZIONE	-3,9	-	-	-	-	-	-
FATTURATO	2,7	-	-	-	-	-	-
ORDINI INTERNI	3,0	-	-	-	-	-	-
ORDINI ESTERI	0,7	-	-	-	-	-	-
OCCUPAZIONE	3,2	-	-	-	-	-	-
valore medio nell'anno corrente (VApm)							
Vendite all'estero - % sul totale	15,6	-	-	-	-	-	-
Ore lavorate per operaio	409,0	-	-	-	-	-	-
Ore di CIG per operaio	0,0	-	-	-	-	-	-

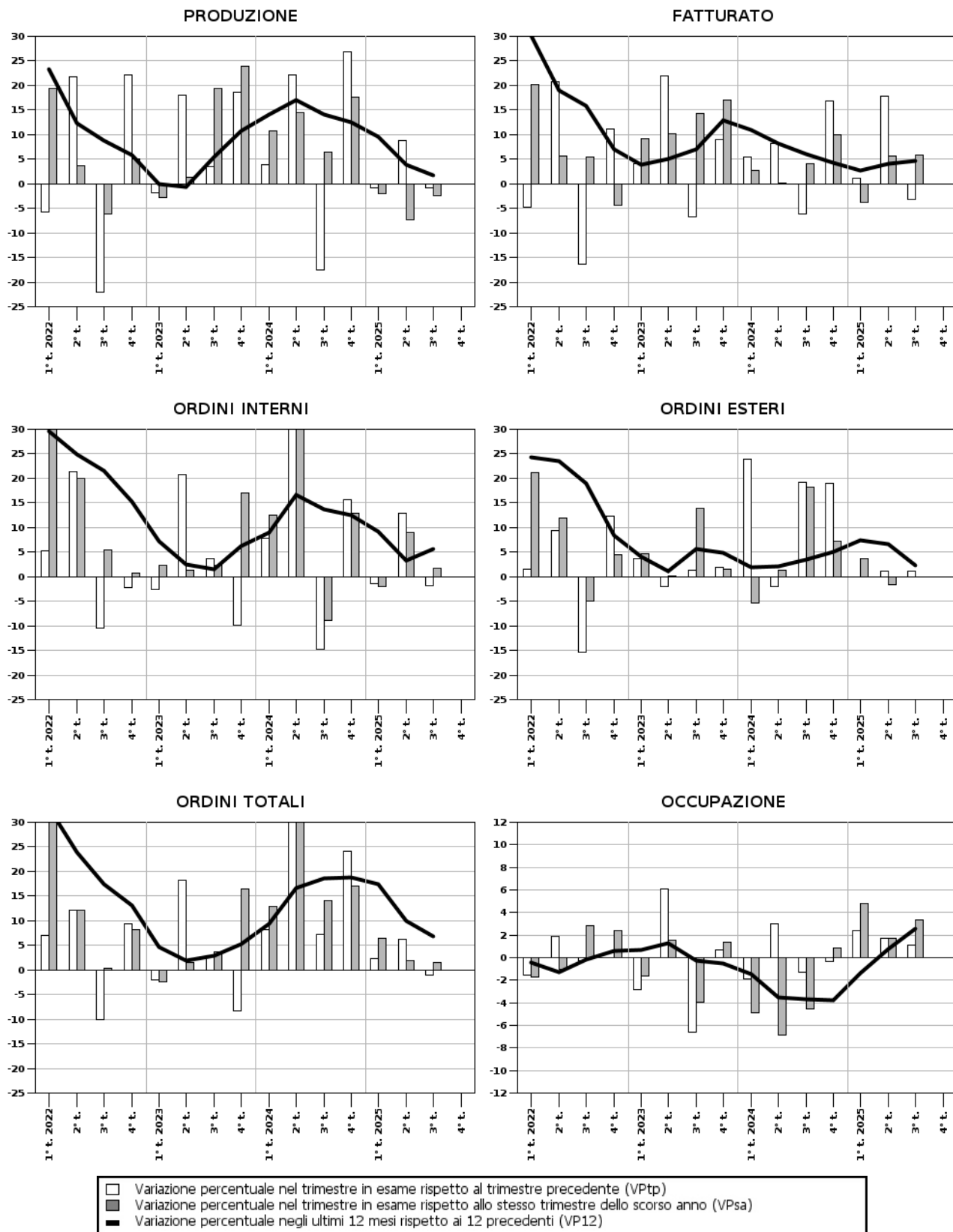
SEZIONE A

Indagine sulla congiuntura nelle imprese manifatturiere della provincia di Forlì-Cesena
Rilevazione del 3° trimestre 2025

Area: **Provincia di Forlì-Cesena**

Settore: **Altre industrie**

Classe: **da 10 addetti ed oltre**



SEZIONE B

Indagine sulla congiuntura nelle imprese manifatturiere della provincia di Forlì-Cesena
Rilevazione del 3° trimestre 2025

PRODUZIONE

variazione percentuale rispetto al trimestre precedente (VPtp)

Valori provinciali

Provincia	valore rilevato	Imprese in aumento (%)	Imprese stabili (%)	Imprese in diminuzione (%)	Numero dati validi	Grado di copertura (% addetti)	Intervallo di confidenza
Forlì-Cesena	-5,4	29,8	24,6	45,6	44	14,8	-

Valori per Comprensorio geografico

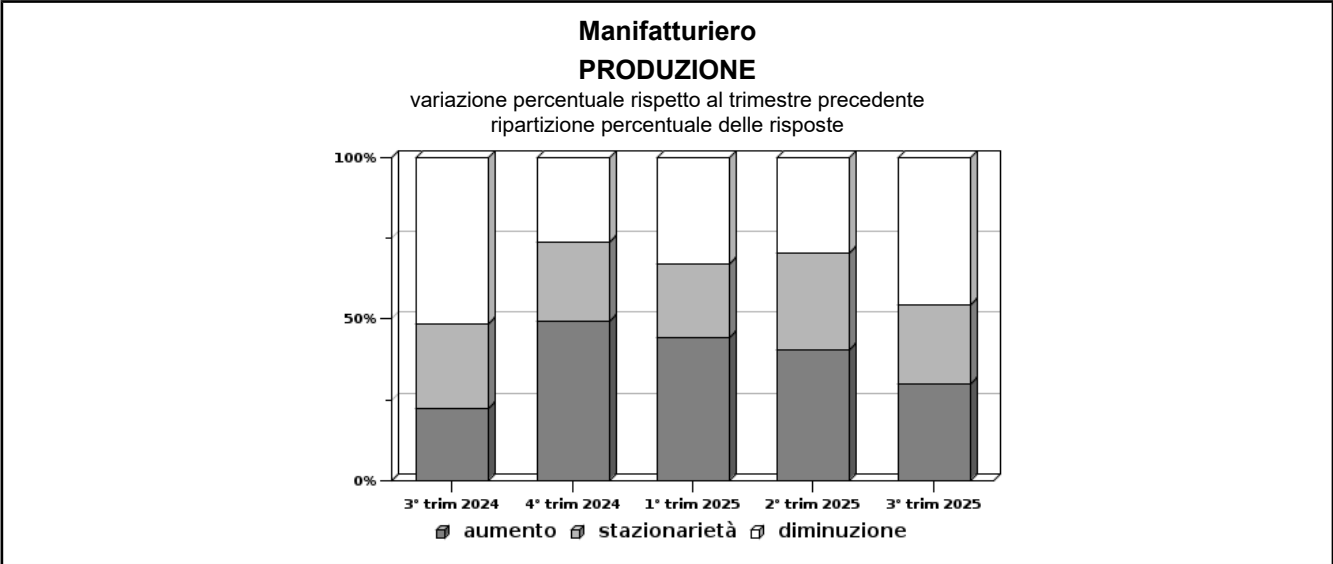
Comprensorio	valore rilevato	Imprese in aumento (%)	Imprese stabili (%)	Imprese in diminuzione (%)	Numero dati validi	Grado di copertura (% addetti)	Intervallo di confidenza
Compr. di Forlì	-4,1	32,1	21,4	46,4	22	15,1	-
Compr. di Cesena	-6,0	27,6	27,6	44,8	22	14,7	-

Valori per Settore di attività

Settore	valore rilevato	Imprese in aumento (%)	Imprese stabili (%)	Imprese in diminuzione (%)	Numero dati validi	Grado di copertura (% addetti)	Intervallo di confidenza
Alimentare	2,0	66,7	0,0	33,3	3	21,9	-
Confezioni	-28,9	0,0	50,0	50,0	2	4,7	-
Calzature	-10,4	16,7	16,7	66,7	5	13,5	-
Legno	-2,8	66,7	0,0	33,3	3	2,7	-
Chimica e plastica	-9,2	20,0	20,0	60,0	4	9,0	-
Prodotti in metallo	-7,6	29,4	35,3	35,3	12	9,8	-
Macchinari	-3,6	25,0	25,0	50,0	9	23,5	-
Mobili	-35,2	0,0	33,3	66,7	2	5,1	-
Altre industrie	-0,8	75,0	0,0	25,0	4	3,6	-

Valori per Classe di Addetti

Classe addetti	valore rilevato	Imprese in aumento (%)	Imprese stabili (%)	Imprese in diminuzione (%)	Numero dati validi	Grado di copertura (% addetti)	Intervallo di confidenza
da 10 a 19	-18,2	33,3	20,0	46,7	12	2,9	-
da 20 a 49	-14,7	15,8	26,3	57,9	14	7,3	-
da 50 a 99	-9,7	25,0	37,5	37,5	6	8,2	-
da 100 a 249	1,8	41,7	16,7	41,7	10	22,6	-
oltre 250	4,4	66,7	33,3	0,0	2	25,2	-



SEZIONE B

Indagine sulla congiuntura nelle imprese manifatturiere della provincia di Forlì-Cesena
Rilevazione del **3° trimestre 2025**

PRODUZIONE

variazione percentuale rispetto allo stesso trimestre dello scorso anno (VPsa)

Valori provinciali

Provincia	valore rilevato	Imprese in aumento (%)	Imprese stabili (%)	Imprese in diminuzione (%)	Numero dati validi	Grado di copertura (% addetti)	Intervallo di confidenza
Forlì-Cesena	1,1	49,1	12,3	38,6	55	17,2	-

Valori per Comprensorio geografico

Comprensorio	valore rilevato	Imprese in aumento (%)	Imprese stabili (%)	Imprese in diminuzione (%)	Numero dati validi	Grado di copertura (% addetti)	Intervallo di confidenza
Compr. di Forlì	0,8	42,9	10,7	46,4	26	16,0	-
Compr. di Cesena	1,3	55,2	13,8	31,0	29	18,1	-

Valori per Settore di attività

Settore	valore rilevato	Imprese in aumento (%)	Imprese stabili (%)	Imprese in diminuzione (%)	Numero dati validi	Grado di copertura (% addetti)	Intervallo di confidenza
Alimentare	1,2	66,7	33,3	0,0	3	21,9	-
Confezioni	-7,3	50,0	0,0	50,0	4	11,9	-
Calzature	6,2	66,7	0,0	33,3	6	17,8	-
Legno	-6,6	0,0	0,0	100,0	3	2,7	-
Chimica e plastica	-15,9	40,0	0,0	60,0	5	10,7	-
Prodotti in metallo	7,5	47,1	29,4	23,5	16	18,3	-
Macchinari	1,8	50,0	8,3	41,7	11	25,0	-
Mobili	-1,0	33,3	0,0	66,7	3	6,0	-
Altre industrie	-2,4	75,0	0,0	25,0	4	3,6	-

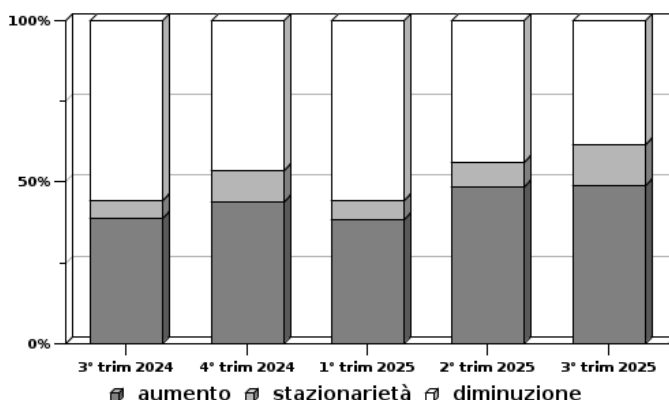
Valori per Classe di Addetti

Classe addetti	valore rilevato	Imprese in aumento (%)	Imprese stabili (%)	Imprese in diminuzione (%)	Numero dati validi	Grado di copertura (% addetti)	Intervallo di confidenza
da 10 a 19	1,5	46,7	6,7	46,7	14	3,3	-
da 20 a 49	-4,7	36,8	21,1	42,1	19	9,9	-
da 50 a 99	2,7	62,5	0,0	37,5	8	10,6	-
da 100 a 249	4,1	58,3	8,3	33,3	11	24,6	-
oltre 250	2,3	66,7	33,3	0,0	3	29,0	-

Manifatturiero

PRODUZIONE

variazione percentuale rispetto allo stesso trimestre dello scorso anno
ripartizione percentuale delle risposte



SEZIONE B

Indagine sulla congiuntura nelle imprese manifatturiere della provincia di Forlì-Cesena
Rilevazione del 3° trimestre 2025

FATTURATO

variazione percentuale rispetto al trimestre precedente (VPtp)

Valori provinciali

Provincia	valore rilevato	Imprese in aumento (%)	Imprese stabili (%)	Imprese in diminuzione (%)	Numero dati validi	Grado di copertura (% addetti)	Intervallo di confidenza
Forlì-Cesena	-10,4	24,6	14,0	61,4	50	10,6	-

Valori per Comprensorio geografico

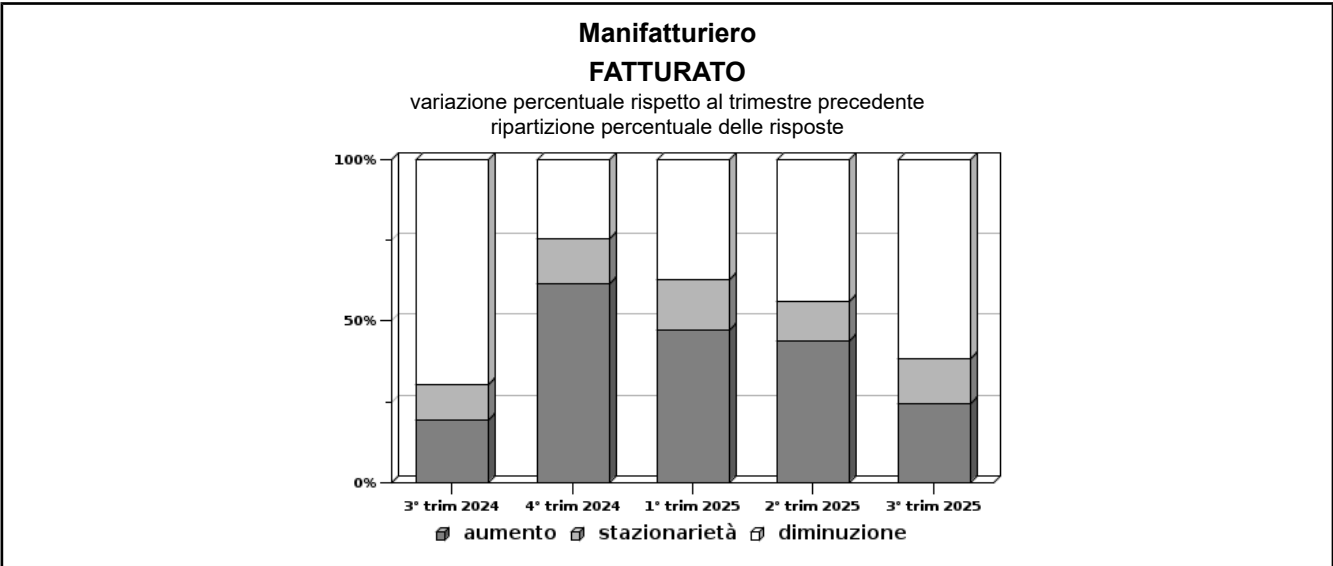
Comprensorio	valore rilevato	Imprese in aumento (%)	Imprese stabili (%)	Imprese in diminuzione (%)	Numero dati validi	Grado di copertura (% addetti)	Intervallo di confidenza
Compr. di Forlì	-9,0	21,4	3,6	75,0	27	16,5	-
Compr. di Cesena	-11,7	27,6	24,1	48,3	23	6,6	-

Valori per Settore di attività

Settore	valore rilevato	Imprese in aumento (%)	Imprese stabili (%)	Imprese in diminuzione (%)	Numero dati validi	Grado di copertura (% addetti)	Intervallo di confidenza
Alimentare	1,0	33,3	33,3	33,3	2	2,4	-
Confezioni	-23,8	0,0	25,0	75,0	3	10,6	-
Calzature	-15,6	16,7	16,7	66,7	5	13,5	-
Legno	-1,1	33,3	0,0	66,7	3	2,7	-
Chimica e plastica	-7,7	40,0	0,0	60,0	5	10,7	-
Prodotti in metallo	-7,9	17,6	17,6	64,7	15	11,2	-
Macchinari	-10,9	25,0	16,7	58,3	10	25,0	-
Mobili	-28,0	0,0	0,0	100,0	3	6,0	-
Altre industrie	-3,3	75,0	0,0	25,0	4	3,6	-

Valori per Classe di Addetti

Classe addetti	valore rilevato	Imprese in aumento (%)	Imprese stabili (%)	Imprese in diminuzione (%)	Numero dati validi	Grado di copertura (% addetti)	Intervallo di confidenza
da 10 a 19	-16,0	26,7	6,7	66,7	14	3,3	-
da 20 a 49	-14,7	15,8	10,5	73,7	17	9,0	-
da 50 a 99	-14,4	37,5	12,5	50,0	7	9,3	-
da 100 a 249	-3,0	25,0	16,7	58,3	11	24,2	-
oltre 250	6,7	33,3	66,7	0,0	1	7,5	-



SEZIONE B

Indagine sulla congiuntura nelle imprese manifatturiere della provincia di Forlì-Cesena
Rilevazione del **3° trimestre 2025**

FATTURATO

variazione percentuale rispetto allo stesso trimestre dello scorso anno (VPsa)

Valori provinciali

Provincia	valore rilevato	Imprese in aumento (%)	Imprese stabili (%)	Imprese in diminuzione (%)	Numero dati validi	Grado di copertura (% addetti)	Intervallo di confidenza
Forlì-Cesena	2,3	50,9	7,0	42,1	56	12,5	-

Valori per Comprensorio geografico

Comprensorio	valore rilevato	Imprese in aumento (%)	Imprese stabili (%)	Imprese in diminuzione (%)	Numero dati validi	Grado di copertura (% addetti)	Intervallo di confidenza
Compr. di Forlì	-1,1	35,7	3,6	60,7	28	16,8	-
Compr. di Cesena	5,2	65,5	10,3	24,1	28	9,6	-

Valori per Settore di attività

Settore	valore rilevato	Imprese in aumento (%)	Imprese stabili (%)	Imprese in diminuzione (%)	Numero dati validi	Grado di copertura (% addetti)	Intervallo di confidenza
Alimentare	2,8	33,3	66,7	0,0	2	2,4	-
Confezioni	-6,6	50,0	25,0	25,0	4	11,9	-
Calzature	9,8	66,7	0,0	33,3	6	17,8	-
Legno	-5,8	33,3	0,0	66,7	3	2,7	-
Chimica e plastica	-6,6	40,0	0,0	60,0	5	10,7	-
Prodotti in metallo	8,3	58,8	0,0	41,2	17	18,5	-
Macchinari	-3,1	41,7	0,0	58,3	12	26,5	-
Mobili	7,7	33,3	0,0	66,7	3	6,0	-
Altre industrie	5,8	75,0	25,0	0,0	4	3,6	-

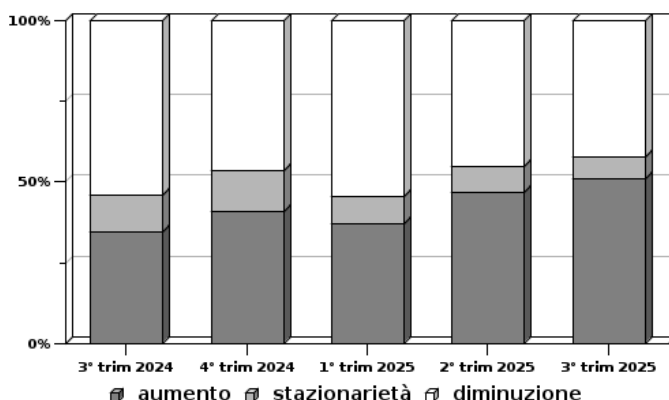
Valori per Classe di Addetti

Classe addetti	valore rilevato	Imprese in aumento (%)	Imprese stabili (%)	Imprese in diminuzione (%)	Numero dati validi	Grado di copertura (% addetti)	Intervallo di confidenza
da 10 a 19	3,3	53,3	0,0	46,7	15	3,5	-
da 20 a 49	-3,0	42,1	15,8	42,1	19	9,9	-
da 50 a 99	3,9	62,5	0,0	37,5	8	10,6	-
da 100 a 249	5,2	50,0	0,0	50,0	12	26,1	-
oltre 250	4,8	66,7	33,3	0,0	2	11,3	-

Manifatturiero

FATTURATO

variazione percentuale rispetto allo stesso trimestre dello scorso anno
ripartizione percentuale delle risposte



SEZIONE B

Indagine sulla congiuntura nelle imprese manifatturiere della provincia di Forlì-Cesena
Rilevazione del **3° trimestre 2025**

ORDINI INTERNI

variazione percentuale rispetto al trimestre precedente (VPtp)

Valori provinciali

Provincia	valore rilevato	Imprese in aumento (%)	Imprese stabili (%)	Imprese in diminuzione (%)	Numero dati validi	Grado di copertura (% addetti)	Intervallo di confidenza
Forlì-Cesena	-12,8	22,8	31,6	45,6	41	8,9	-

Valori per Comprensorio geografico

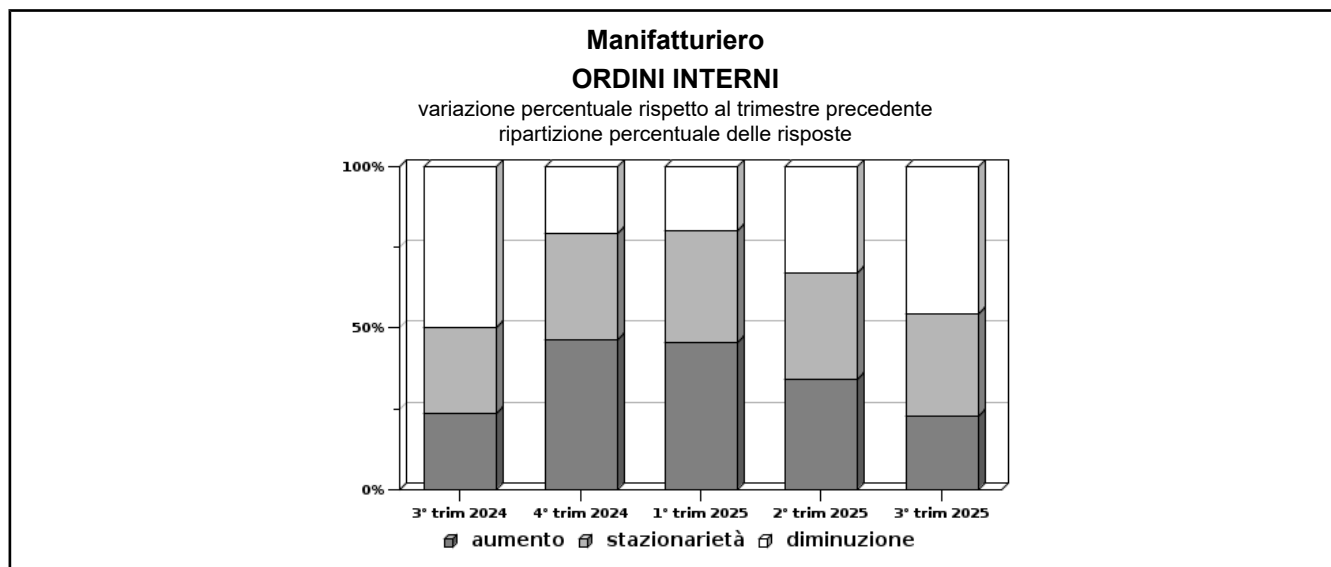
Comprensorio	valore rilevato	Imprese in aumento (%)	Imprese stabili (%)	Imprese in diminuzione (%)	Numero dati validi	Grado di copertura (% addetti)	Intervallo di confidenza
Compr. di Forlì	-9,9	28,6	21,4	50,0	22	14,1	-
Compr. di Cesena	-15,6	17,2	41,4	41,4	19	5,3	-

Valori per Settore di attività

Settore	valore rilevato	Imprese in aumento (%)	Imprese stabili (%)	Imprese in diminuzione (%)	Numero dati validi	Grado di copertura (% addetti)	Intervallo di confidenza
Alimentare	1,0	33,3	33,3	33,3	2	2,4	-
Confezioni	-27,7	0,0	25,0	75,0	3	10,6	-
Calzature	-17,3	16,7	33,3	50,0	4	8,0	-
Legno	1,1	33,3	33,3	33,3	2	1,9	-
Chimica e plastica	-12,8	20,0	0,0	80,0	5	10,7	-
Prodotti in metallo	-12,2	23,5	41,2	35,3	11	9,1	-
Macchinari	-8,6	25,0	33,3	41,7	8	20,9	-
Mobili	-47,7	0,0	33,3	66,7	2	5,1	-
Altre industrie	-1,8	50,0	25,0	25,0	4	3,6	-

Valori per Classe di Addetti

Classe addetti	valore rilevato	Imprese in aumento (%)	Imprese stabili (%)	Imprese in diminuzione (%)	Numero dati validi	Grado di copertura (% addetti)	Intervallo di confidenza
da 10 a 19	-18,9	20,0	33,3	46,7	11	2,7	-
da 20 a 49	-18,4	15,8	26,3	57,9	14	7,5	-
da 50 a 99	1,7	37,5	25,0	37,5	7	9,3	-
da 100 a 249	-12,6	25,0	33,3	41,7	8	17,5	-
oltre 250	8,3	33,3	66,7	0,0	1	7,5	-



SEZIONE B

Indagine sulla congiuntura nelle imprese manifatturiere della provincia di Forlì-Cesena
Rilevazione del **3° trimestre 2025**

ORDINI INTERNI

variazione percentuale rispetto allo stesso trimestre dello scorso anno (VPsa)

Valori provinciali

Provincia	valore rilevato	Imprese in aumento (%)	Imprese stabili (%)	Imprese in diminuzione (%)	Numero dati validi	Grado di copertura (% addetti)	Intervallo di confidenza
Forlì-Cesena	5,2	42,1	35,1	22,8	41	8,9	-

Valori per Comprensorio geografico

Comprensorio	valore rilevato	Imprese in aumento (%)	Imprese stabili (%)	Imprese in diminuzione (%)	Numero dati validi	Grado di copertura (% addetti)	Intervallo di confidenza
Compr. di Forlì	1,2	42,9	21,4	35,7	22	14,1	-
Compr. di Cesena	9,0	41,4	48,3	10,3	19	5,3	-

Valori per Settore di attività

Settore	valore rilevato	Imprese in aumento (%)	Imprese stabili (%)	Imprese in diminuzione (%)	Numero dati validi	Grado di copertura (% addetti)	Intervallo di confidenza
Alimentare	2,5	66,7	33,3	0,0	2	2,4	-
Confezioni	-7,5	50,0	25,0	25,0	3	10,6	-
Calzature	17,7	50,0	33,3	16,7	4	8,0	-
Legno	-3,1	0,0	33,3	66,7	2	1,9	-
Chimica e plastica	-10,7	20,0	20,0	60,0	5	10,7	-
Prodotti in metallo	15,3	47,1	41,2	11,8	11	9,1	-
Macchinari	12,2	50,0	33,3	16,7	8	20,9	-
Mobili	-44,0	0,0	33,3	66,7	2	5,1	-
Altre industrie	1,8	50,0	50,0	0,0	4	3,6	-

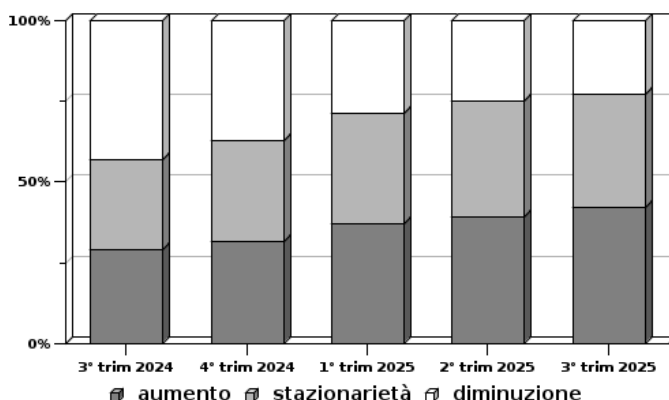
Valori per Classe di Addetti

Classe addetti	valore rilevato	Imprese in aumento (%)	Imprese stabili (%)	Imprese in diminuzione (%)	Numero dati validi	Grado di copertura (% addetti)	Intervallo di confidenza
da 10 a 19	-0,8	40,0	33,3	26,7	11	2,7	-
da 20 a 49	11,3	42,1	31,6	26,3	14	7,5	-
da 50 a 99	7,1	50,0	37,5	12,5	7	9,3	-
da 100 a 249	2,9	41,7	33,3	25,0	8	17,5	-
oltre 250	20,1	33,3	66,7	0,0	1	7,5	-

Manifatturiero

ORDINI INTERNI

variazione percentuale rispetto allo stesso trimestre dello scorso anno
ripartizione percentuale delle risposte



SEZIONE B

Indagine sulla congiuntura nelle imprese manifatturiere della provincia di Forlì-Cesena
Rilevazione del **3° trimestre 2025**

ORDINI ESTERI

variazione percentuale rispetto al trimestre precedente (VPtp)

Valori provinciali

Provincia	valore rilevato	Imprese in aumento (%)	Imprese stabili (%)	Imprese in diminuzione (%)	Numero dati validi	Grado di copertura (% addetti)	Intervallo di confidenza
Forlì-Cesena	-7,4	15,8	59,6	24,6	41	9,4	-

Valori per Comprensorio geografico

Comprensorio	valore rilevato	Imprese in aumento (%)	Imprese stabili (%)	Imprese in diminuzione (%)	Numero dati validi	Grado di copertura (% addetti)	Intervallo di confidenza
Compr. di Forlì	-10,5	14,3	53,6	32,1	21	14,0	-
Compr. di Cesena	-4,5	17,2	65,5	17,2	20	6,2	-

Valori per Settore di attività

Settore	valore rilevato	Imprese in aumento (%)	Imprese stabili (%)	Imprese in diminuzione (%)	Numero dati validi	Grado di copertura (% addetti)	Intervallo di confidenza
Alimentare	0,0	0,0	100,0	0,0	2	2,4	-
Confezioni	-5,0	25,0	50,0	25,0	2	9,0	-
Calzature	-1,1	16,7	66,7	16,7	4	8,0	-
Legno	0,0	0,0	100,0	0,0	2	1,9	-
Chimica e plastica	-3,1	20,0	40,0	40,0	5	10,7	-
Prodotti in metallo	-11,4	0,0	76,5	23,5	11	9,1	-
Macchinari	-7,9	41,7	25,0	33,3	9	23,5	-
Mobili	-31,9	0,0	33,3	66,7	2	5,1	-
Altre industrie	1,1	25,0	75,0	0,0	4	3,6	-

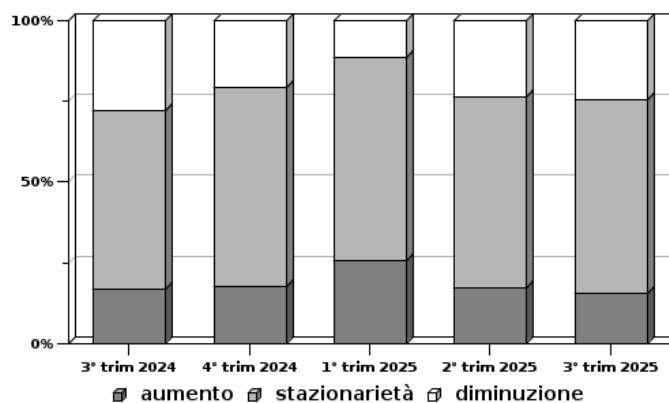
Valori per Classe di Addetti

Classe addetti	valore rilevato	Imprese in aumento (%)	Imprese stabili (%)	Imprese in diminuzione (%)	Numero dati validi	Grado di copertura (% addetti)	Intervallo di confidenza
da 10 a 19	-18,6	6,7	73,3	20,0	10	2,5	-
da 20 a 49	-5,8	15,8	57,9	26,3	14	7,5	-
da 50 a 99	-12,4	12,5	50,0	37,5	7	9,3	-
da 100 a 249	1,6	25,0	50,0	25,0	9	20,1	-
oltre 250	1,4	33,3	66,7	0,0	1	7,5	-

Manifatturiero

ORDINI ESTERI

variazione percentuale rispetto al trimestre precedente
ripartizione percentuale delle risposte



SEZIONE B

Indagine sulla congiuntura nelle imprese manifatturiere della provincia di Forlì-Cesena
Rilevazione del **3° trimestre 2025**

ORDINI ESTERI

variazione percentuale rispetto allo stesso trimestre dello scorso anno (VPsa)

Valori provinciali

Provincia	valore rilevato	Imprese in aumento (%)	Imprese stabili (%)	Imprese in diminuzione (%)	Numero dati validi	Grado di copertura (% addetti)	Intervallo di confidenza
Forlì-Cesena	-2,1	14,0	66,7	19,3	42	9,4	-

Valori per Comprensorio geografico

Comprensorio	valore rilevato	Imprese in aumento (%)	Imprese stabili (%)	Imprese in diminuzione (%)	Numero dati validi	Grado di copertura (% addetti)	Intervallo di confidenza
Compr. di Forlì	2,8	21,4	60,7	17,9	21	14,0	-
Compr. di Cesena	-6,4	6,9	72,4	20,7	21	6,3	-

Valori per Settore di attività

Settore	valore rilevato	Imprese in aumento (%)	Imprese stabili (%)	Imprese in diminuzione (%)	Numero dati validi	Grado di copertura (% addetti)	Intervallo di confidenza
Alimentare	0,0	0,0	100,0	0,0	2	2,4	-
Confezioni	3,2	25,0	75,0	0,0	2	9,0	-
Calzature	-10,2	0,0	66,7	33,3	4	8,0	-
Legno	0,0	0,0	100,0	0,0	2	1,9	-
Chimica e plastica	-1,4	20,0	20,0	60,0	5	10,7	-
Prodotti in metallo	1,0	5,9	88,2	5,9	12	9,5	-
Macchinari	-6,2	33,3	33,3	33,3	9	23,5	-
Mobili	10,9	33,3	33,3	33,3	2	5,1	-
Altre industrie	0,0	0,0	100,0	0,0	4	3,6	-

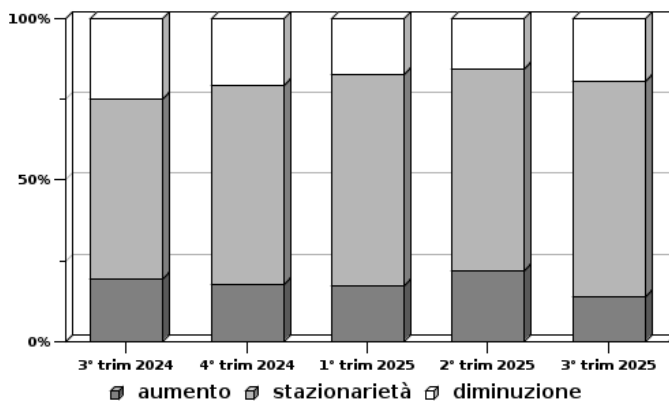
Valori per Classe di Addetti

Classe addetti	valore rilevato	Imprese in aumento (%)	Imprese stabili (%)	Imprese in diminuzione (%)	Numero dati validi	Grado di copertura (% addetti)	Intervallo di confidenza
da 10 a 19	1,5	6,7	86,7	6,7	10	2,5	-
da 20 a 49	-3,4	21,1	63,2	15,8	15	7,8	-
da 50 a 99	-8,6	0,0	50,0	50,0	7	9,3	-
da 100 a 249	-3,4	16,7	58,3	25,0	9	20,1	-
oltre 250	10,2	33,3	66,7	0,0	1	7,5	-

Manifatturiero

ORDINI ESTERI

variazione percentuale rispetto allo stesso trimestre dello scorso anno
ripartizione percentuale delle risposte



SEZIONE B

Indagine sulla congiuntura nelle imprese manifatturiere della provincia di Forlì-Cesena
Rilevazione del 3° trimestre 2025

OCCUPAZIONE

Variazione percentuale nel trimestre in esame (VPtp)

Valori provinciali

Provincia	valore rilevato	Imprese in aumento (%)	Imprese stabili (%)	Imprese in diminuzione (%)	Numero dati validi	Grado di copertura (% addetti)	Intervallo di confidenza
Forlì-Cesena	-0,4	21,1	49,1	29,8	57	17,6	-

Valori per Comprensorio geografico

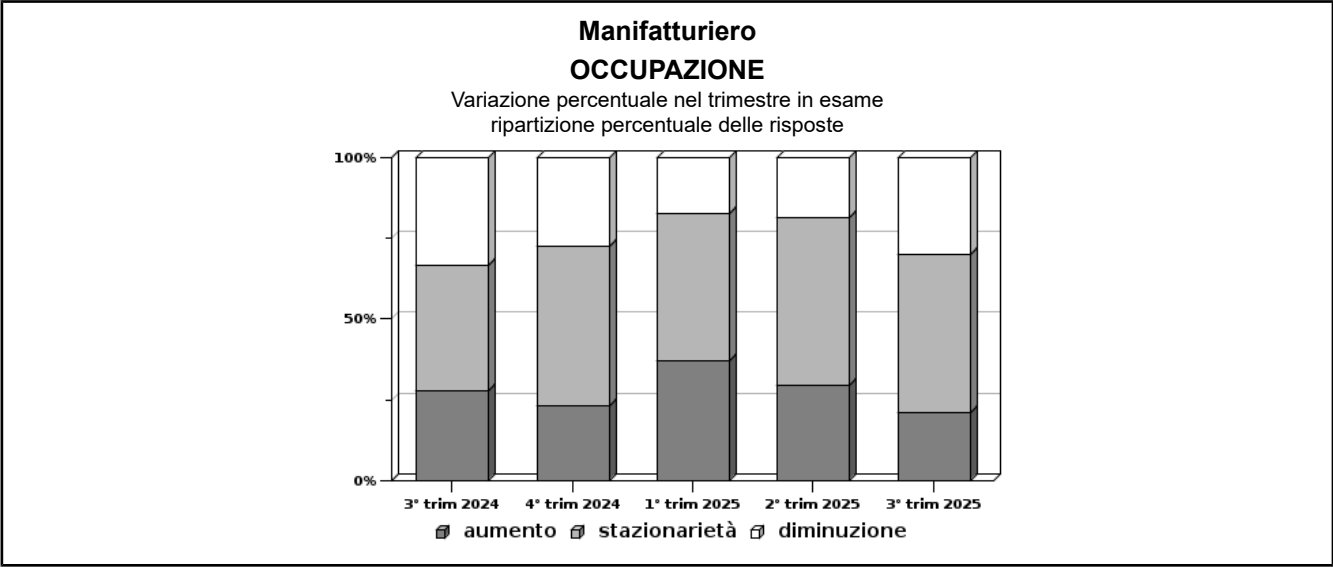
Comprensorio	valore rilevato	Imprese in aumento (%)	Imprese stabili (%)	Imprese in diminuzione (%)	Numero dati validi	Grado di copertura (% addetti)	Intervallo di confidenza
Compr. di Forlì	-0,5	21,4	50,0	28,6	28	16,8	-
Compr. di Cesena	-0,3	20,7	48,3	31,0	29	18,1	-

Valori per Settore di attività

Settore	valore rilevato	Imprese in aumento (%)	Imprese stabili (%)	Imprese in diminuzione (%)	Numero dati validi	Grado di copertura (% addetti)	Intervallo di confidenza
Alimentare	0,2	33,3	66,7	0,0	3	21,9	-
Confezioni	-2,6	0,0	75,0	25,0	4	11,9	-
Calzature	-1,1	0,0	33,3	66,7	6	17,8	-
Legno	-1,9	0,0	66,7	33,3	3	2,7	-
Chimica e plastica	-1,1	40,0	0,0	60,0	5	10,7	-
Prodotti in metallo	-0,1	23,5	64,7	11,8	17	18,5	-
Macchinari	-0,9	33,3	33,3	33,3	12	26,5	-
Mobili	-0,6	0,0	66,7	33,3	3	6,0	-
Altre industrie	1,1	25,0	50,0	25,0	4	3,6	-

Valori per Classe di Addetti

Classe addetti	valore rilevato	Imprese in aumento (%)	Imprese stabili (%)	Imprese in diminuzione (%)	Numero dati validi	Grado di copertura (% addetti)	Intervallo di confidenza
da 10 a 19	-0,8	6,7	73,3	20,0	15	3,5	-
da 20 a 49	-0,6	15,8	57,9	26,3	19	9,9	-
da 50 a 99	-0,6	37,5	12,5	50,0	8	10,6	-
da 100 a 249	-0,3	41,7	25,0	33,3	12	26,1	-
oltre 250	0,1	0,0	66,7	33,3	3	29,0	-



SEZIONE B

Indagine sulla congiuntura nelle imprese manifatturiere della provincia di Forlì-Cesena
Rilevazione del **3° trimestre 2025**

OCCUPAZIONE

Variazione percentuale rispetto allo stesso trimestre dello scorso anno (VPsa)

Valori provinciali

Provincia	valore rilevato	Imprese in aumento (%)	Imprese stabili (%)	Imprese in diminuzione (%)	Numero dati validi	Grado di copertura (% addetti)	Intervallo di confidenza
Forlì-Cesena	0,8	38,2	27,3	34,5	55	16,9	-

Valori per Comprensorio geografico

Comprensorio	valore rilevato	Imprese in aumento (%)	Imprese stabili (%)	Imprese in diminuzione (%)	Numero dati validi	Grado di copertura (% addetti)	Intervallo di confidenza
Compr. di Forlì	-1,9	26,9	38,5	34,6	26	15,2	-
Compr. di Cesena	2,3	48,3	17,2	34,5	29	18,1	-

Valori per Settore di attività

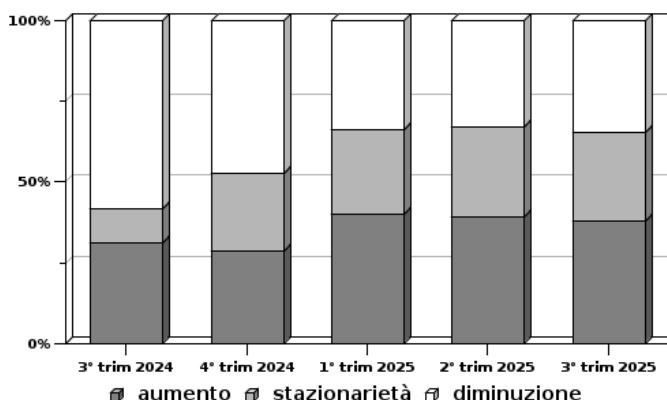
Settore	valore rilevato	Imprese in aumento (%)	Imprese stabili (%)	Imprese in diminuzione (%)	Numero dati validi	Grado di copertura (% addetti)	Intervallo di confidenza
Alimentare	2,6	66,7	0,0	33,3	3	21,9	-
Confezioni	-4,7	0,0	50,0	50,0	4	11,9	-
Calzature	-4,2	16,7	33,3	50,0	6	17,8	-
Legno	0,6	33,3	0,0	66,7	3	2,7	-
Chimica e plastica	-1,0	50,0	0,0	50,0	4	9,3	-
Prodotti in metallo	4,9	41,2	47,1	11,8	17	18,5	-
Macchinari	-1,5	54,5	0,0	45,5	11	23,9	-
Mobili	-1,9	0,0	66,7	33,3	3	6,0	-
Altre industrie	3,3	50,0	25,0	25,0	4	3,6	-

Valori per Classe di Addetti

Classe addetti	valore rilevato	Imprese in aumento (%)	Imprese stabili (%)	Imprese in diminuzione (%)	Numero dati validi	Grado di copertura (% addetti)	Intervallo di confidenza
da 10 a 19	0,7	20,0	46,7	33,3	15	3,5	-
da 20 a 49	0,3	38,9	38,9	22,2	18	9,3	-
da 50 a 99	-0,5	37,5	0,0	62,5	8	10,6	-
da 100 a 249	0,1	54,5	9,1	36,4	11	23,6	-
oltre 250	2,3	66,7	0,0	33,3	3	29,0	-

Manifatturiero OCCUPAZIONE

Variazione percentuale rispetto allo stesso trimestre dello scorso anno
ripartizione percentuale delle risposte



SEZIONE C

Indagine sulla congiuntura nelle imprese manifatturiere della provincia di Forlì-Cesena
Rilevazione del 3° trimestre 2025

PRODUZIONE

variazione percentuale media ultimi 12 mesi rispetto ai 12 mesi precedenti (VP12)

Valori provinciali

Provincia	3° trim 2024	4° trim 2024	1° trim 2025	2° trim 2025	3° trim 2025
Forlì-Cesena	-2,8	-2,6	-3,1	-2,8	-1,5

Valori per Comprensorio geografico

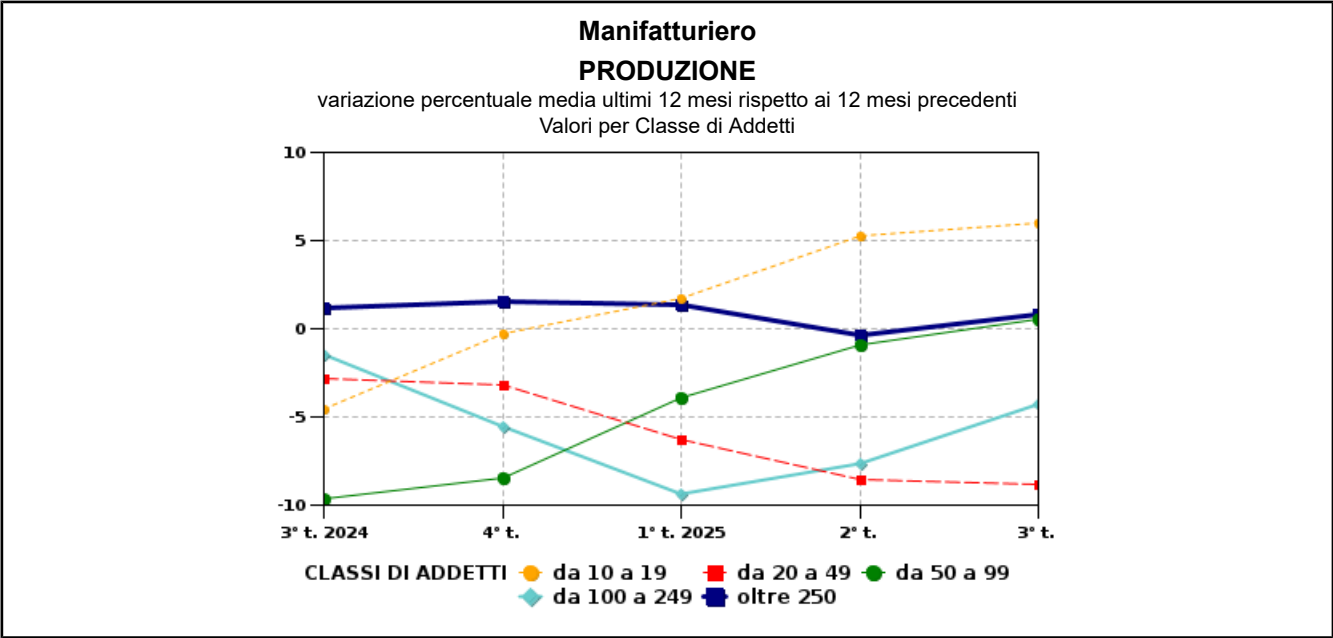
Comprensorio	3° trim 2024	4° trim 2024	1° trim 2025	2° trim 2025	3° trim 2025
Compr. di Forlì	-8,1	-9,1	-9,3	-9,5	-7,5
Compr. di Cesena	-1,2	0,5	0,2	1,4	2,0

Valori per Settore di attività

Settore	3° trim 2024	4° trim 2024	1° trim 2025	2° trim 2025	3° trim 2025
Alimentare	3,0	3,6	4,0	3,6	3,2
Confezioni	4,1	12,4	15,3	15,1	6,8
Calzature	-28,6	-22,3	-12,9	-2,7	3,2
Legno	-9,6	-4,3	-5,9	-1,3	0,6
Chimica e plastica	-0,1	-3,8	-4,3	-8,7	-11,9
Prodotti in metallo	-7,4	-4,5	-4,0	-0,3	1,9
Macchinari	-0,0	-4,2	-11,8	-14,3	-11,4
Mobili	-5,0	-5,2	-0,1	0,2	3,2
Altre industrie	14,1	12,6	9,5	3,9	1,8

Valori per Classe di Addetti

Classe addetti	3° trim 2024	4° trim 2024	1° trim 2025	2° trim 2025	3° trim 2025
da 10 a 19	-4,5	-0,3	1,7	5,3	6,0
da 20 a 49	-2,8	-3,2	-6,3	-8,6	-8,9
da 50 a 99	-9,6	-8,4	-3,9	-0,9	0,5
da 100 a 249	-1,5	-5,6	-9,4	-7,7	-4,3
oltre 250	1,2	1,5	1,3	-0,3	0,8



SEZIONE C

Indagine sulla congiuntura nelle imprese manifatturiere della provincia di Forlì-Cesena
Rilevazione del 3° trimestre 2025

FATTURATO

variazione percentuale media ultimi 12 mesi rispetto ai 12 mesi precedenti (VP12)

Valori provinciali

Provincia	3° trim 2024	4° trim 2024	1° trim 2025	2° trim 2025	3° trim 2025
Forlì-Cesena	-3,9	-2,5	-3,5	-3,6	-2,2

Valori per Comprensorio geografico

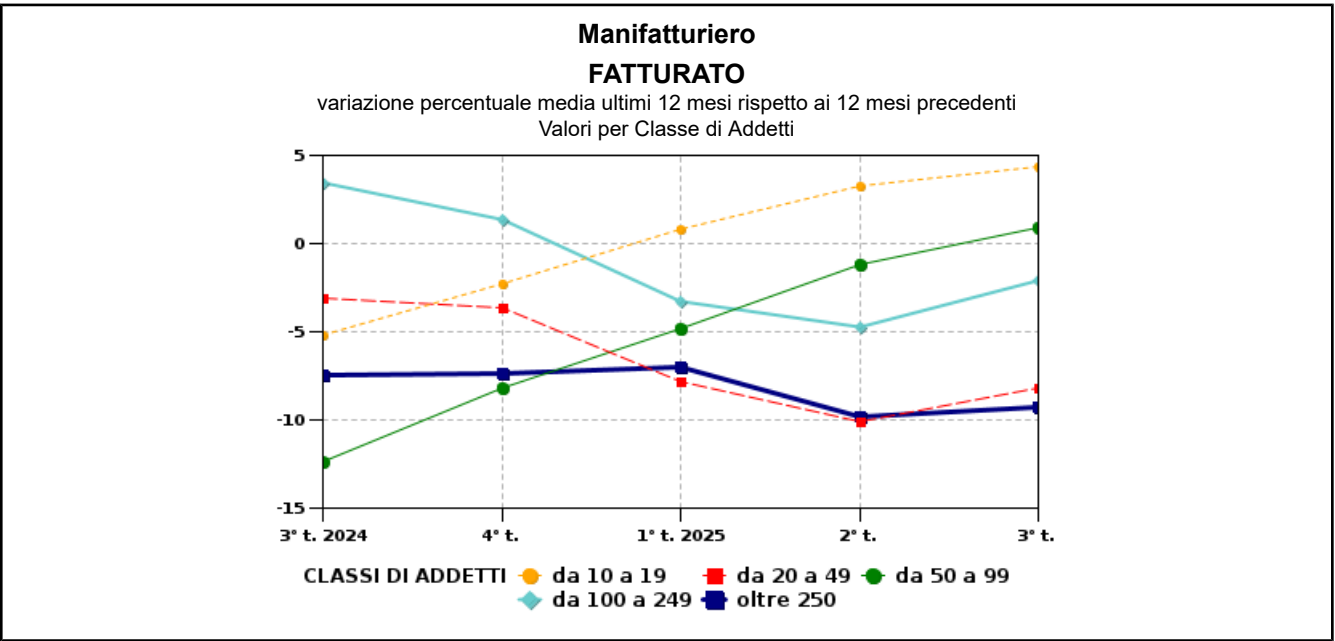
Comprensorio	3° trim 2024	4° trim 2024	1° trim 2025	2° trim 2025	3° trim 2025
Compr. di Forlì	-6,9	-6,8	-8,6	-8,2	-6,9
Compr. di Cesena	-1,5	-3,5	-3,1	0,7	2,3

Valori per Settore di attività

Settore	3° trim 2024	4° trim 2024	1° trim 2025	2° trim 2025	3° trim 2025
Alimentare	-4,7	2,1	3,6	4,4	3,3
Confezioni	1,4	7,5	10,2	10,4	4,1
Calzature	-24,4	-16,8	-10,0	0,6	6,3
Legno	-2,1	-3,0	-3,6	-5,5	-3,4
Chimica e plastica	-1,3	-1,4	-5,6	-8,2	-9,1
Prodotti in metallo	-5,1	-4,9	-4,4	-2,5	0,2
Macchinari	5,1	2,4	-5,0	-12,8	-10,5
Mobili	-15,2	-12,3	-4,5	-1,1	5,2
Altre industrie	6,0	4,3	2,7	4,1	4,6

Valori per Classe di Addetti

Classe addetti	3° trim 2024	4° trim 2024	1° trim 2025	2° trim 2025	3° trim 2025
da 10 a 19	-5,1	-2,2	0,8	3,3	4,4
da 20 a 49	-3,1	-3,7	-7,8	-10,1	-8,2
da 50 a 99	-12,3	-8,2	-4,8	-1,2	0,9
da 100 a 249	3,5	1,4	-3,3	-4,7	-2,1
oltre 250	-7,5	-7,3	-7,0	-9,8	-9,3



SEZIONE C

Indagine sulla congiuntura nelle imprese manifatturiere della provincia di Forlì-Cesena
Rilevazione del 3° trimestre 2025

ORDINI INTERNI

variazione percentuale media ultimi 12 mesi rispetto ai 12 mesi precedenti (VP12)

Valori provinciali

Provincia	3° trim 2024	4° trim 2024	1° trim 2025	2° trim 2025	3° trim 2025
Forlì-Cesena	-0,9	0,6	2,5	3,9	4,2

Valori per Comprensorio geografico

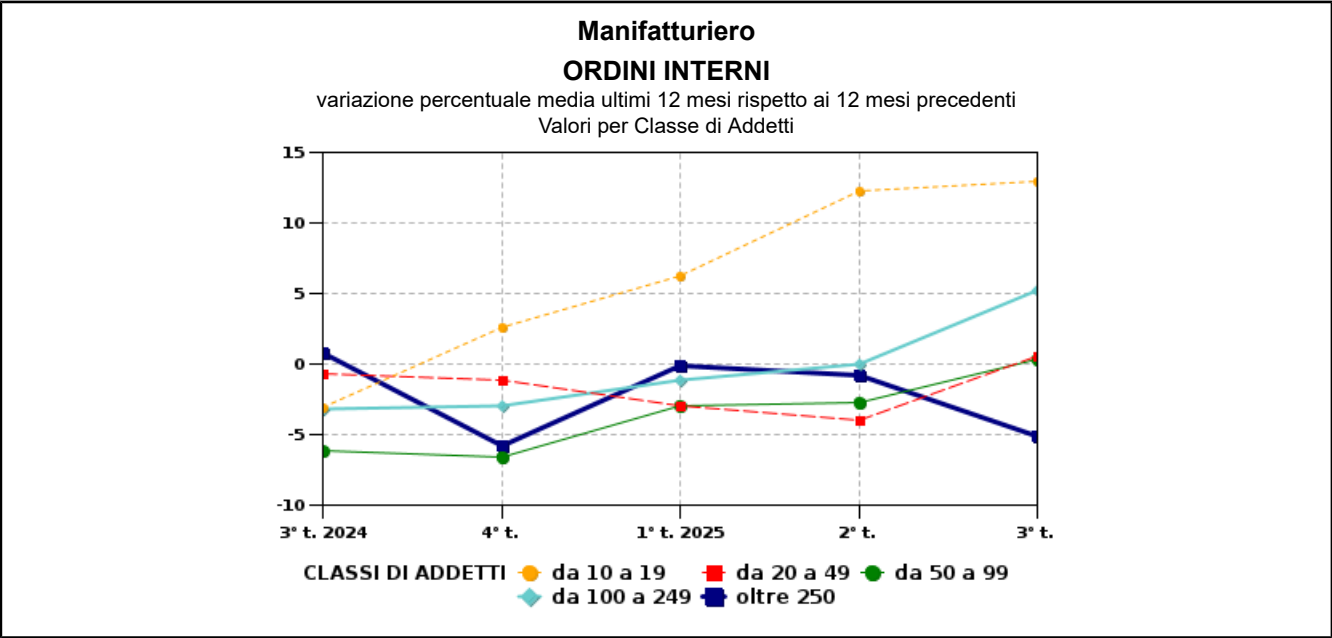
Comprensorio	3° trim 2024	4° trim 2024	1° trim 2025	2° trim 2025	3° trim 2025
Compr. di Forlì	-10,5	-3,3	-4,3	-1,5	1,3
Compr. di Cesena	14,3	11,0	9,3	8,2	7,0

Valori per Settore di attività

Settore	3° trim 2024	4° trim 2024	1° trim 2025	2° trim 2025	3° trim 2025
Alimentare	8,5	9,4	11,4	12,2	3,0
Confezioni	2,1	9,5	11,0	10,0	1,9
Calzature	-30,5	-16,1	-2,4	4,2	15,6
Legno	-8,7	-4,2	-0,7	-0,7	-0,7
Chimica e plastica	0,3	-4,7	-8,8	-11,7	-13,2
Prodotti in metallo	-4,1	-3,6	-2,9	-1,4	3,0
Macchinari	1,0	-4,4	-4,5	-5,9	-0,0
Mobili	-8,6	8,3	16,0	37,4	31,5
Altre industrie	13,7	12,6	9,1	3,2	5,6

Valori per Classe di Addetti

Classe addetti	3° trim 2024	4° trim 2024	1° trim 2025	2° trim 2025	3° trim 2025
da 10 a 19	-3,1	2,6	6,2	12,3	13,0
da 20 a 49	-0,7	-1,1	-3,0	-4,0	0,6
da 50 a 99	-6,2	-6,6	-3,0	-2,8	0,4
da 100 a 249	-3,2	-3,0	-1,2	-0,0	5,2
oltre 250	0,8	-5,7	-0,1	-0,7	-5,2



SEZIONE C

Indagine sulla congiuntura nelle imprese manifatturiere della provincia di Forlì-Cesena
Rilevazione del 3° trimestre 2025

ORDINI ESTERI

variazione percentuale media ultimi 12 mesi rispetto ai 12 mesi precedenti (VP12)

Valori provinciali

Provincia	3° trim 2024	4° trim 2024	1° trim 2025	2° trim 2025	3° trim 2025
Forlì-Cesena	-2,8	-1,3	1,2	5,1	2,6

Valori per Comprensorio geografico

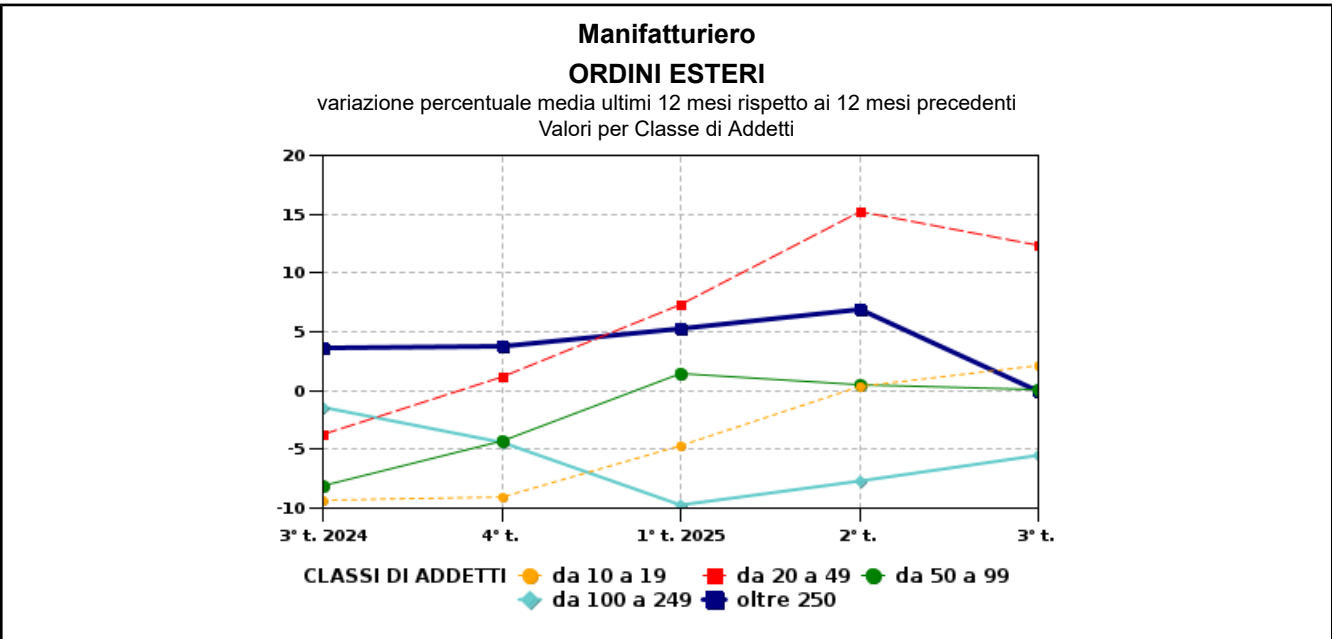
Comprensorio	3° trim 2024	4° trim 2024	1° trim 2025	2° trim 2025	3° trim 2025
Compr. di Forlì	-4,0	-3,1	-0,2	1,9	3,5
Compr. di Cesena	17,1	9,9	7,6	7,6	1,8

Valori per Settore di attività

Settore	3° trim 2024	4° trim 2024	1° trim 2025	2° trim 2025	3° trim 2025
Alimentare	5,6	5,9	8,0	9,6	-0,0
Confezioni	-4,6	-6,9	-5,1	-5,7	-0,7
Calzature	-11,8	-9,4	2,7	12,4	9,8
Legno	-10,5	-7,4	-5,0	-4,5	0,0
Chimica e plastica	2,2	-1,2	-0,7	-2,0	-2,5
Prodotti in metallo	-3,0	-0,9	0,2	5,8	4,3
Macchinari	-9,5	-5,7	-6,3	-1,7	0,5
Mobili	-9,9	-12,9	-7,1	-4,5	4,6
Altre industrie	3,5	5,0	7,4	6,6	2,4

Valori per Classe di Addetti

Classe addetti	3° trim 2024	4° trim 2024	1° trim 2025	2° trim 2025	3° trim 2025
da 10 a 19	-9,3	-9,1	-4,7	0,4	2,2
da 20 a 49	-3,7	1,2	7,3	15,2	12,4
da 50 a 99	-8,2	-4,2	1,5	0,5	0,1
da 100 a 249	-1,4	-4,4	-9,7	-7,7	-5,6
oltre 250	3,7	3,8	5,2	6,9	0,0



SEZIONE C

Indagine sulla congiuntura nelle imprese manifatturiere della provincia di Forlì-Cesena
Rilevazione del 3° trimestre 2025

OCCUPAZIONE

variazione percentuale media ultimi 12 mesi rispetto ai 12 mesi precedenti (VP12)

Valori provinciali

Provincia	3° trim 2024	4° trim 2024	1° trim 2025	2° trim 2025	3° trim 2025
Forlì-Cesena	-1,8	-2,4	-1,6	-0,6	0,3

Valori per Comprensorio geografico

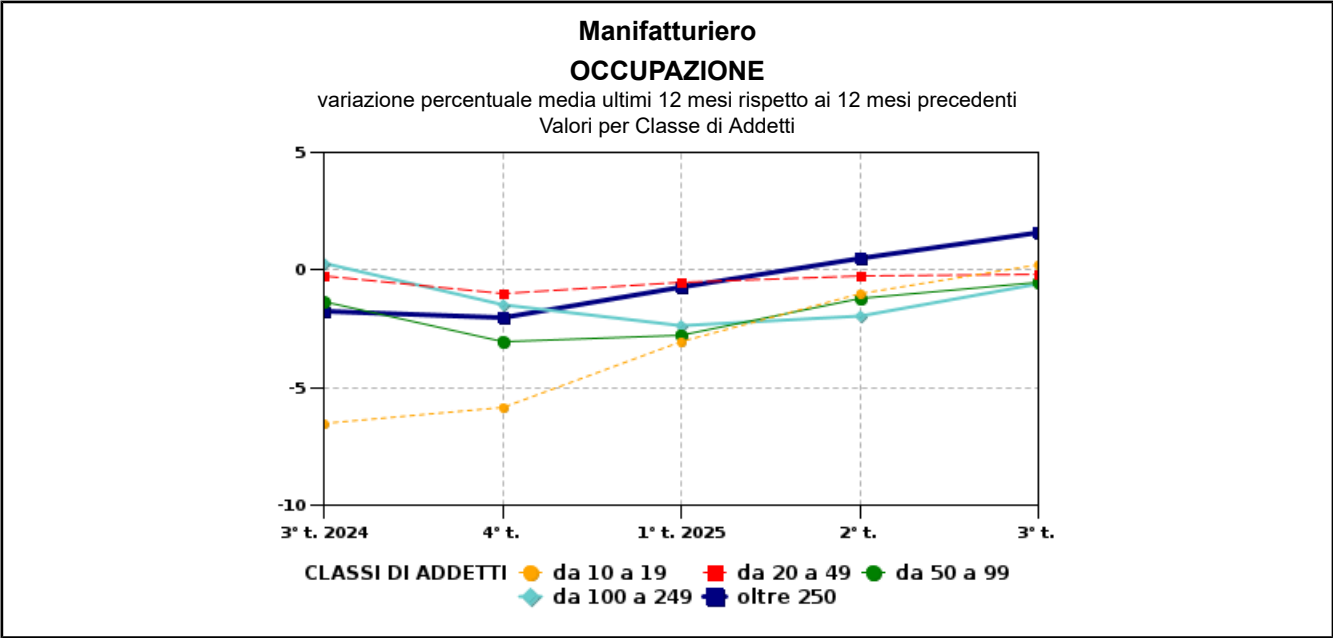
Comprensorio	3° trim 2024	4° trim 2024	1° trim 2025	2° trim 2025	3° trim 2025
Compr. di Forlì	-2,7	-3,3	-2,6	-2,4	-2,2
Compr. di Cesena	-3,0	-1,8	-0,4	0,4	1,7

Valori per Settore di attività

Settore	3° trim 2024	4° trim 2024	1° trim 2025	2° trim 2025	3° trim 2025
Alimentare	-1,9	-1,8	-0,3	0,7	1,9
Confezioni	0,2	-0,5	1,2	3,3	1,7
Calzature	-6,9	-6,9	-5,4	-3,7	-3,3
Legno	1,6	-0,4	-0,6	-2,0	-1,4
Chimica e plastica	2,3	-0,1	-1,8	-2,3	-2,8
Prodotti in metallo	-3,6	-2,9	-1,2	2,0	3,8
Macchinari	0,2	-1,9	-2,9	-3,4	-2,5
Mobili	-0,0	-0,2	-0,0	-1,5	-2,2
Altre industrie	-3,7	-3,8	-1,4	0,8	2,6

Valori per Classe di Addetti

Classe addetti	3° trim 2024	4° trim 2024	1° trim 2025	2° trim 2025	3° trim 2025
da 10 a 19	-6,5	-5,9	-3,0	-1,0	0,2
da 20 a 49	-0,3	-1,0	-0,5	-0,2	-0,2
da 50 a 99	-1,3	-3,0	-2,7	-1,2	-0,6
da 100 a 249	0,3	-1,5	-2,3	-2,0	-0,6
oltre 250	-1,7	-2,0	-0,8	0,5	1,6



INDICE

SEZIONE A

Valori delle variazioni rilevate nelle principali variabili di indagine, percentuale di imprese in aumento, stazionarietà e diminuzione, numero dei dati validi, grado di copertura del campione in termini di addetti e intervallo di confidenza rispetto al trimestre precedente (VP_{tp}-V_{atc}) e allo stesso trimestre dello scorso anno (V_{psa}), variazioni previste per il trimestre seguente (VP_{pr}), variazioni medie ultimi 12 mesi rispetto ai 12 precedenti (VP₁₂-V_{A12}), variazioni medie dall'inizio dell'anno corrente rispetto allo stesso periodo dell'anno scorso (VP_{pm}).

Totale manifatturiero	4
Alimentare	6
Confezioni	8
Calzature	10
Legno	12
Chimica e plastica	14
Prodotti in metallo	16
Macchinari	18
Mobili	20
Altre industrie	22

SEZIONE B

Valori delle variazioni rilevate nelle principali variabili di indagine, percentuale di imprese in aumento, stazionarietà e diminuzione, numero dei dati validi, grado di copertura del campione in termini di addetti e intervallo di confidenza rispetto al trimestre precedente (VP_{tp}) e allo stesso trimestre dello scorso anno (V_{psa}), per il totale manifatturiero, per comprensorio, per settore di attività, per classe di addetti.

Produzione	24
Fatturato	26
Ordini interni	28
Ordini esteri	30
Occupazione	32

SEZIONE C

Serie storica dei valori delle variazioni medie ultimi 12 mesi rispetto ai 12 precedenti (VP₁₂) rilevate nelle principali variabili di indagine per il totale manifatturiero, per comprensorio, per settore di attività, per classe di addetti.

Produzione	34
Fatturato	35
Ordini interni	36
Ordini esteri	37
Occupazione	38

Definizione dei settori di analisi in base alla classificazione ISTAT-Ateco2007

Alimentare	CA	10, 11, 12
Confezioni	CB (parte)	13, 14
Calzature	CB (parte)	15
Legno	CC (parte)	16
Chimica e plastica	CD,CE,CF,CG (parte)	19,20,21,22
Prodotti in metallo	CH	24, 25
Macchinari	CI,CJ,CK,CL	26,27,28,29,30
Mobili	CM (parte)	31
Altre industrie	CC (parte),CG (parte),CM (parte)	17, 18, 23, 32, 33

Descrizione dei dati riportati in tabella

valore rilevato	risultato della rilevazione
imprese in aumento	percentuale delle imprese che hanno dichiarato un aumento
imprese stabili	percentuale delle imprese che hanno dichiarato la stabilità con valori compresi fra -0,5% e +0,5%
imprese in diminuzione	percentuale delle imprese che hanno dichiarato una diminuzione
numero dati validi	numero delle risposte raccolte
grado di copertura	percentuale degli addetti delle imprese campionate che hanno risposto alla domanda rispetto alle imprese dell'universo corrispondente
livello di confidenza	

Legenda delle abbreviazioni

(VAtc)	valore assoluto nel trimestre corrente
(VPtp)	variazione percentuale rispetto al trimestre precedente
(VPsa)	variazione percentuale rispetto allo stesso trimestre dello scorso anno
(VPpr)	variazione percentuale prevista nel prossimo trimestre rispetto al trimestre corrente
(VA12)	valore assoluto medio(*) ultimi 12 mesi
(VP12)	variazione percentuale media(*) ultimi 12 mesi rispetto ai 12 mesi precedenti
(VApm)	valore assoluto medio(*) dei primi 3, 6, 9, 12 mesi dall'inizio dell'anno; questo valore al primo trimestre coincide con VAtc e al quarto trimestre coincide con VA12.
(VPpm)	variazione percentuale media(*) dei primi 3, 6, 9, 12 mesi dell'anno corrente rispetto allo stesso periodo dell'anno scorso; questo valore al primo trimestre coincide con VPsa e al quarto trimestre coincide con VP12.

(*) nelle medie fra trimestri si applica come ponderazione il numero medio di ore lavorate nel trimestre per ogni operaio

Il presente fascicolo è scaricabile dal sito:

<https://www.romagna.camcom.it/it/informazioni/informazione-economica-statistica/osservatorio-economico-e-sociale/>

al quale si rimanda per ulteriori approfondimenti e per i numeri precedenti. Per una migliore comprensione ed una corretta interpretazione dei risultati si consiglia la lettura della nota metodologica scaricabile allo stesso indirizzo.

I dati sono liberamente utilizzabili previa citazione della fonte:

“Indagine congiunturale nelle imprese manifatturiere – Ufficio Informazione Economica – Camera di commercio della Romagna - Forlì-Cesena e Rimini”